

エレベータージャーナル

ELEVATOR JOURNAL

No. 14

2017年4月発行

㊤ 一般社団法人日本エレベーター協会

CONTENTS

● クローズアップ

OIT 梅田タワー

上智大学四谷キャンパス 6 号館

茅ヶ崎市役所本庁舎

武蔵野音楽大学江古田新キャンパス

● 昇降機業界で活躍する女性の紹介

エレ小町No.8

● 協会記事

11 月 10 日「エレベーターの日」

やさしい心ありがとうキャンペーン

実施報告

「横浜消防出初式 2017」への出展

東京都主催「防災展 2017」の

参加実施報告

● 編集後記

クローズアップ



建物外観

OIT 梅田タワー

関川 和馬

(Kazuma Sekikawa)

三菱電機エンジニアリング株式会社
SE 事業部昇降機技術部

1. はじめに

OIT梅田タワーは、大阪工業大学や摂南大学などを運営する学校法人常翔学園が、学園創立100周年に向けた記念事業の一環として建設した都市型高層キャンパスです。

大阪の交通の中心地である梅田に立地した本建物は、梅田地下街と接続しています。

建物内には、大阪工業大学の新設学部である「ロボティクス&デザイン工学部」が入ります。大学キャンパスの他に、講演会や音楽イベントに利用可能な「常翔ホール」、レストランなどがあり、「産、官、学、民」の交流拠点として幅広く利用されることを目指しています。

2. 建物概要

所在地：大阪府大阪市北区茶屋町1番45号

建築主：学校法人 常翔学園

設計・監理：服部・石本・安井設計監理共同企業体

施工：西松建設株式会社

建築用途：学校（大学）

敷地面積：4,648.34㎡

建築面積：2,416.21㎡

延床面積：31,289.88㎡

構造：鉄骨造、鉄骨鉄筋コンクリート造

階床数：地下2階、地上21階

建屋高、軒高：125.15m

工期：2014年3月～2016年10月

竣工日：2016年10月27日

開学日：2017年4月

3. 昇降機設備

昇降機設備は、エレベーター9台、エスカレーター6台の計15台が設置されています。

各エレベーター用途は、大学キャンパス用として乗用5台と人荷用兼非常用（車いす用）1台、最上階の展望レストラン直通用1台、低層階店舗およびホール用1台、店舗搬入用1台という構成になっています。

乗用エレベーターのかご内意匠は、カラーステンレスブラックヘアラインと木目調化粧シートを基調としており、シンプルで落ち着いた仕上げとしています。

建物外壁に面する2台のエレベーターは、かご内側面壁に大きな展望窓を設け、開放的な空間を演出しています。

エスカレーターは梅田地下街と接続している地下2階からホールのある地上3階までの動線を担っており、自動運転の採用による省エネルギー化により、環境に配慮した仕様になっています。

クローズアップ



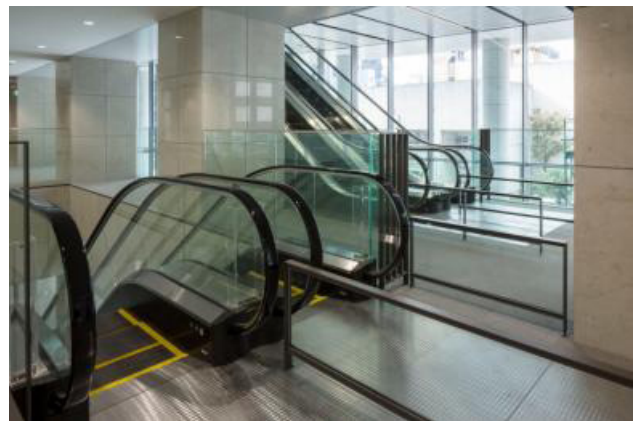
1～5号機 乗用エレベーター 1階乗場



1～5号機 乗用エレベーター かご内



1～5号機 乗用エレベーター かご内



A3～A6号機 エスカレーター

エレベーター仕様 (計9台)

号機	用途	制御方式	運転方式	積載質量 (kg)	定員 (名)	速度 (m/min)	台数 (台)	停止階床数 (サービス階)	メーカー	備考
1～5	乗用	インバーター	全自動群管理方式	1600	24	180	5	21 (B1, 1～4, 6～21)	三菱	3, 5号機のみ展望窓付
6	〃	〃	乗合全自動方式	1750	26	180	1	4 (1, 3, 4, 21)		
7	人荷用	〃	〃	1800	26	180	1	24 (B2, B1, 1～22)		兼非常用、車いす仕様
8	乗用	〃	〃	1300	20	105	1	6 (B2, B1, 1～4)		車いす仕様
9	〃	〃	〃	900	13	45	1	2 (B1, 1)		

エスカレーター仕様 (計6台)

号機	形式	欄干意匠	速度 (m/min)	サービス階	階高 (揚程) (mm)	台数 (台)	メーカー	備考
A1	S600	透明ガラス	30	B2-B1	3830	1	三菱	自動運転 (低速待機)、勾配 35 度
A2	〃	〃	30	B1-1	4324	1		〃
A3, A4	〃	〃	30	1-2	6000	2		〃
A5, A6	〃	〃	30	2-3	6000	2		〃

クローズアップ



建物外観

上智大学四谷キャンパス 6号館（ソフィアタワー）

仲田 誠

(Makoto Nakata)

株式会社 日立ビルシステム グローバル昇降機事業部
東京昇降機本部 新設営業技術部

監理：株式会社 日建設計
設計：株式会社 日建設計
施工：大成建設株式会社
建物用途：大学、事務所、店舗
敷地面積：5,900㎡
建築面積：3,800㎡
延床面積：39,700㎡
構造：鉄骨造（一部鉄筋コンクリート造、
鉄骨鉄筋コンクリート造）
階床数：地下1階、地上17階
建屋高：74.69m
工期：2014年11月～2016年12月
竣工日：2017年1月20日

1. はじめに

上智大学四谷キャンパスにソフィアタワーが、2017年1月20日に竣工しました。低層階は、上智学院の教育研究施設を配置し、高層階部分は四ツ谷駅前という立地を生かしたテナントオフィスビルを配置した複合施設となっています。

教育研究施設には、全学の言語教育を担う「言語教育研究センター」や800人規模の大教室、研究室及び教室が設けられています。また、1階エントランスホールには本学の歴史、周辺地域の歴史と文化を展示するスペースやカフェが設置され、更に最上階の17階には、教職員用のラウンジの『ファカルティ・クラブ』が設けられています。

高層階の計10フロアからなるオフィス部分は、1フロアあたり1,300㎡の規模を有し、地震エネルギーを吸収する制振ダンパーや必要な機能を維持することを考慮した非常用発電機の容量設定など、昨今のオフィスニーズを踏まえた仕様となっています。

6号館の完成により7号館と並ぶ高層建物で四ツ谷駅側からの新しいスカイラインを形成し、四谷の新たなランドマークとして、活気ある街づくりに貢献しています。

2. 建物概要

所在地：東京都千代田区麹町六丁目1番1号、1番25号
建築主：学校法人上智学院

3. 昇降機設備

昇降機設備は、テナントオフィス用にエレベーター5台、教育研究施設用に4台、非常用エレベーター2台の合計11台が設置されています。エスカレーターは教育研究施設用に4台設置されています。

オフィス用エレベーターかご内は、ダウンライト照明となっており、床と壁面の両方を照らします。白を基調とする壁面にダウンライトが当ることで、光の濃淡が生まれ、独特の空間を創り出しております。

非常用エレベーターは、専用運転機能を設け17階ラウンジで操作することにより、1階エントランスから17階まで直通運転ができます。

オフィス用の5台群管理エレベーターの中の1台にVIP運転機能を設け1階オフィスエントランス、1階車寄せ、特定階の受付からVIPエレベーターを呼寄せることができる仕様となっています。

教育研究施設内に設置されるエスカレーターは静かな運行が求められるため、無人時微速運転や低騒音、防振対策を施し、設置環境に配慮しています。

クローズアップ



3～7号機 オフィス用エレベーター
1階乗場



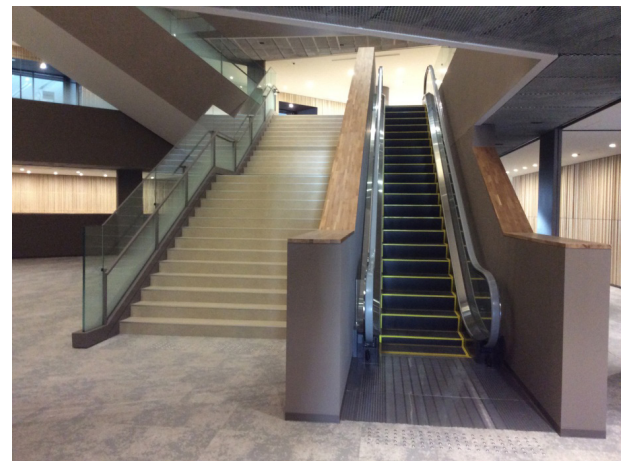
3～7号機 オフィス用エレベーター
一般階乗場



3～7号機 オフィス用
エレベーターかご内



8、9号機 教育施設用エレベーター乗場



エスカレーター

エレベーター仕様 (計 11 台)

号機	用途	制御方式	運転方式	積載質量 (kg)	定員 (名)	速度 (m/min)	台数 (台)	停止階床数 (サービス階)	メーカー	備考
1	人荷用	インバーター	乗合全自動方式	1750	17	120	1	17 (1～17)	日立	車いす仕様 兼非常用
2	〃	〃	〃	1750	26	120	1	18 (B1, 1～17)		〃
3	乗用	〃	全自動群管理方式	1400	21	210	1	11 (1, 7～16)		車いす仕様
4～7							4			〃
8, 9	〃	〃	群乗合全自動方式	900	13	105	2	6 (1～6)		車いす仕様
10, 11	〃	〃	〃	750	11	60	2	2 (1, 3)		〃

エスカレーター仕様 (計 4 台)

号機	形式	欄干意匠	速度 (m/min)	サービス階	階高 (揚程) (mm)	台数 (台)	メーカー	備考
ES-1	S1000	ステンレスパネル	20, 30 可変	1-3	9200	1	日立	屋外形、自動運転
ES-2	〃	透明ガラス	20, 30 可変	1-2	4700	1		無人時微速運転
ES-3	〃	〃	20, 30 可変	2-3	4500	1		〃
ES-4	〃	〃	20, 30 可変	3-4	4300	1		〃

クローズアップ



建物外観

茅ヶ崎市役所本庁舎

伊藤潤樹

(Junki Ito)

三菱電機株式会社

ビル事業部 昇降機営業技術部

1. はじめに

海と太陽とみどりのまちである茅ヶ崎に、市民の生命と暮らしを守る安全、安心の拠点となる「新しい市役所」として本庁舎が完成しました。本庁舎は次世代に残る市民の財産として、「暮らしを支える」、「ひとが賑わい交流がうまれる」、「人にやさしい」など7つの柱を実現しています。

建物内には、暮らしの手続きを便利にするため、待ち時間を短縮できる新たな窓口システムが導入されています。

また、様々なイベントが行われる、明るく開放的な「市民ふれあいプラザ」にはカフェコーナーも設置され、交流の場として幅広く利用できる市役所となっています。

2. 建物概要

所在地：神奈川県茅ヶ崎市茅ヶ崎一丁目2077番地35外

建築主：茅ヶ崎市

設計・監理：株式会社 大建設計

施工：戸田建設・亀井工業特定建設工事共同企業体

建築用途：市役所

敷地面積：23,238.06㎡

建築面積：3,505.02㎡

延床面積：20,180.20㎡

構造：鉄骨鉄筋コンクリート造一部鉄骨造

階床数：地下1階、地上7階

建屋高：30.75m

工期：2013年12月～2016年2月

竣工日：2016年2月15日

3. 昇降機設備

昇降機設備は、エレベーター4台、エスカレーター2台の計6台が設置されています。

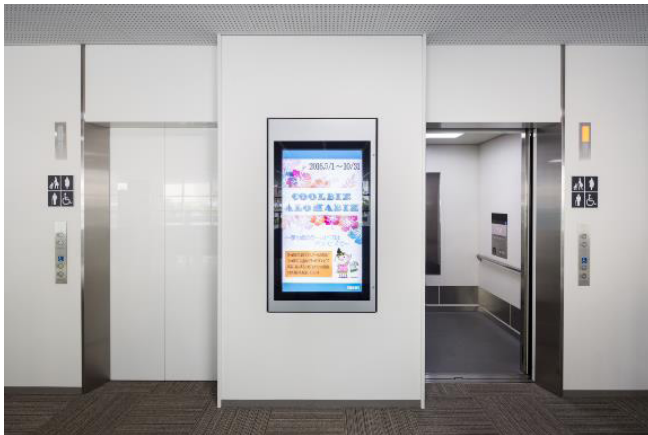
エレベーターは、建物の東西コアに2台ずつ設置され、屋上階にも着床でき、災害時及び緊急時には、ホバリングスペースとの連携を可能としています。

人荷用エレベーターはストレッチャーが入るかごサイズとなっています。市民ふれあいプラザ近くのエレベーターは、乗場にホールランタンを設け、乗車するエレベーターが分かりやすい仕様となっています。かご内意匠は、白色を基調としたシンプルな仕上げとしています。

エスカレーターは、建物中央トップライト下の吹き抜け部分に設置され、自然光により開放的な空間となっています。また、通常より速度を下げた仕様とし、利用者がゆっくり安心して乗り降りできるよう配慮しています。

その他、警備員室の監視盤にて、本庁舎エレベーター4台、エスカレーター2台、分庁舎エレベーターを一元管理しています。

クローズアップ



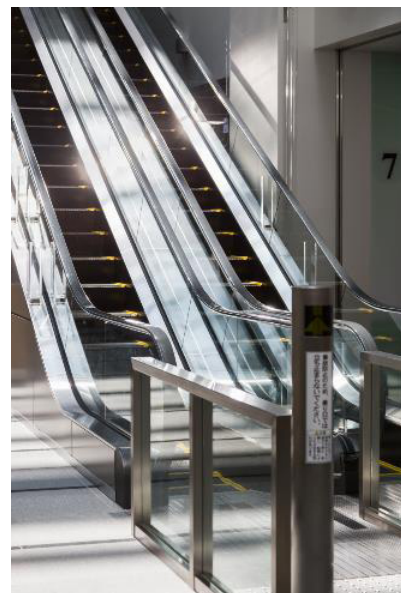
EV3、4号機 乗用エレベーター 乗場



EV3、4号機 乗用エレベーター かご内



EV2号機 人荷用エレベーター かご内



A1 ~ A2号機 エスカレーター

エレベーター仕様 (計4台)

号機	用途	制御方式	運転方式	積載質量 (kg)	定員 (名)	速度 (m/min)	台数 (台)	停止階床数 (サービス階)	メーカー	備考
EV1	乗用	インバーター	乗合全自動方式	1000	15	105	1	8 (B1, 1 ~ 7)	三菱	車いす仕様
EV2	人荷用	〃	〃	1350	20	105	1	9 (B1, 1 ~ 7, R)		〃
EV3, 4	乗用	〃	群乗合全自動方式	1000	15	105	2	EV3 8 (B1, 1 ~ 6, R) EV4 6 (1 ~ 6)		〃

エスカレーター仕様 (計2台)

号機	形式	欄干意匠	速度 (m/min)	サービス階	階高 (揚程) (mm)	台数 (台)	メーカー	備考
A1, A2	S600	透明ガラス	20, 30	1-2	4400	2	三菱	運転速度2段切替 (20, 30m/min)

クローズアップ



武蔵野音楽大学江古田新キャンパス

早川 由輝夫

(Yukio Hayakawa)

東芝エレベーター株式会社
神奈川支社 建設部

建物外観

1. はじめに

西武池袋線江古田駅徒歩4分の好立地に「武蔵野音楽大学江古田新キャンパス」が竣工しました。江古田には、人々に長く親しまれた旧江古田キャンパスが存在していましたが、2019年に大学が創立90周年を迎えるにあたってのスローガン「伝統と先進の和（ハーモニー）」を具象化するプロジェクトとして、新キャンパスプロジェクトが進められてきました。

本プロジェクトでは、日本初の本格的コンサートホールである「ベートーヴェンホール」のみを残し、旧江古田キャンパスのすべての校舎が建て替えられました。

今後は、江古田と入間（埼玉県）の両キャンパスで行ってきた教育、研究活動の場を、2017年度より江古田新キャンパスに統合し、さらなる教育、研究環境の向上を目指しています。

2. 建物概要

所在地：東京都練馬区羽沢一丁目13番1号

建築主：学校法人武蔵野音楽学園

設計・監理：株式会社 大林組

施工：株式会社 大林組

建物用途：大学

敷地面積：12,117.73㎡

建築面積：7,043.77㎡

延床面積：24,693.90㎡

構造：RC造、SRC造、S造

階床数：地下1階、地上5階

建屋高、軒高：19.970m

工期：2015年4月1日～2017年1月31日

竣工日：2017年2月1日

開業日：2017年4月1日

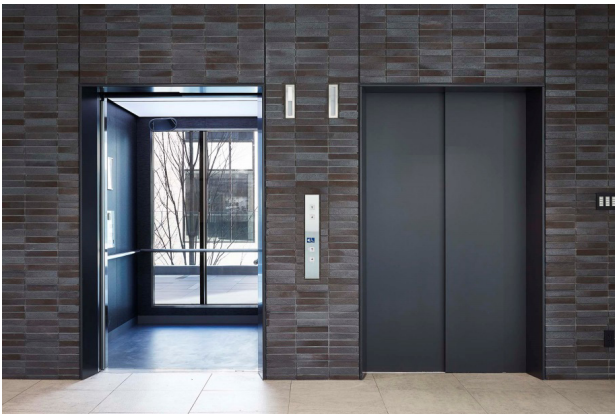
3. 昇降機設備

昇降機設備は、乗用エレベーター5台、非常用エレベーター1台、荷物用エレベーター1台が設置されています。

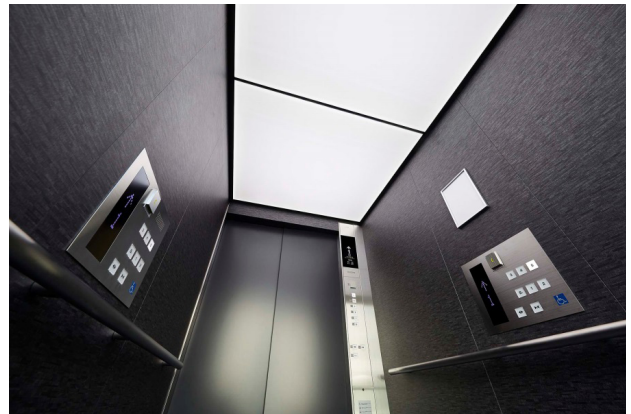
エントランスホール横、吹き抜けのメインロビーには、26人乗りのシースルーエレベーターが2台設置されています。かご内は、ガラスクロス天井で側板は落ち着いた色の化粧シートですが、背面ガラスから差す外光により、明るいエレベーターとなっています。このエレベーター内からリストプラザ（サンクンガーデン）を中心としたキャンパスを一望することができます。

コンサートホール脇にはフルコンサートピアノを脚つきのまま積載できるように、楽器輸送専用の積載質量2000kgの荷物用エレベーターが設置されています。また、グランドピアノの台車運搬に対応するためのエレベーターは、かご床補強などが考慮されています。この他に、改修したベートーヴェンホール、図書館、厨房にそれぞれエレベーターが設置されており、各々の用途に対応しています。

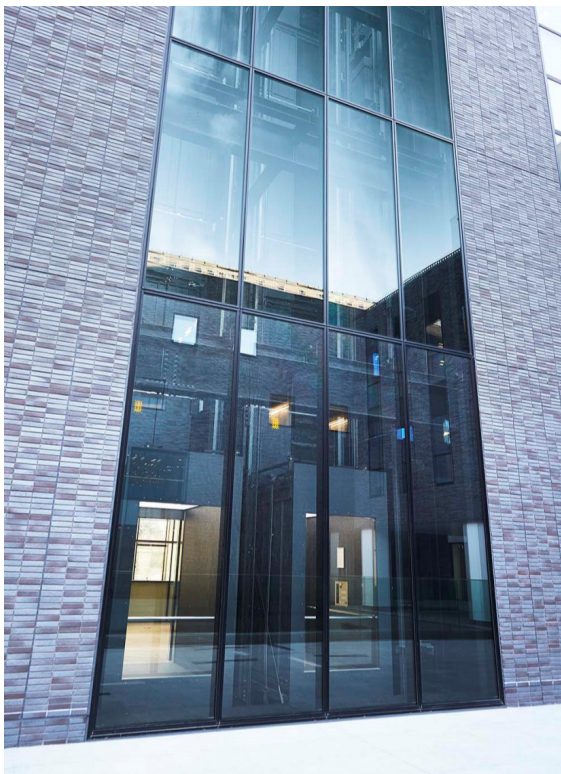
クローズアップ



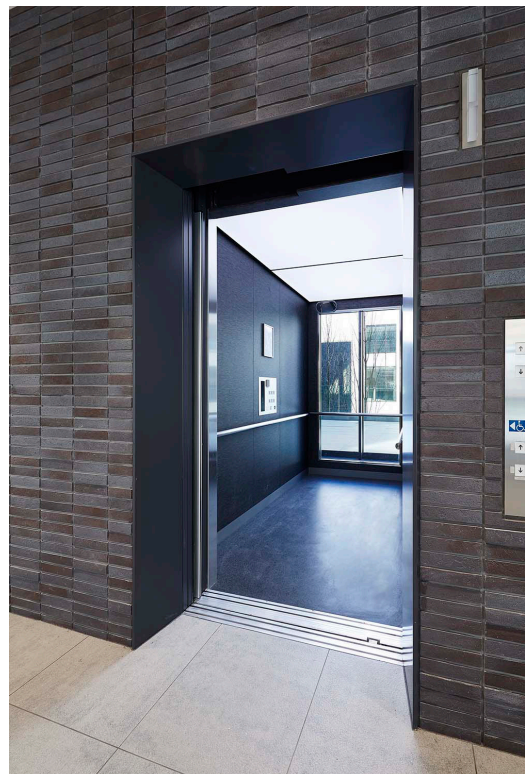
1、2号機 乗場



1号機 かげ内



1、2号機 昇降路外観



1号機 かげ内

エレベーター仕様 (計7台)

棟	号機	用途	制御方式	運転方式	積載質量 (kg)	定員 (名)	速度 (m/min)	台数 (台)	停止階床数 (サービス階)	メーカー	備考
南棟	1	乗用	インバーター	群乗合全自動方式	1750	26	90	1	6 (B1, 1 ~ 5)	東芝	車いす仕様 展望用
	2	"	"		1750	26	90	1	6 (B1, 1 ~ 5)		展望用
東棟	3	"	"	乗合全自動方式	600	9	45	1	2 (B1, 1)		2方向出入口
	4	"	"	"	1700	26	60	1	5 (B1, 1 ~ 4)		兼非常用
	5	荷物用	"	"	2000	-	45	1	5 (B1, 1 ~ 4)		
中央棟	6	乗用	"	"	450	6	60	1	3 (B1, 1、2)		
BH棟	7	"	"	"	600	9	90	1	5 (B1, 1 ~ 4)		

昇降機業界で活躍する女性の紹介

Ele-Komachi  エレ小町 No.8

1. プロフィール

名 前：山下 章子
 な ま え：やました しょうこ
 会 社 名：三菱日立ホームエレベーター株式会社
 所 属 部 署：九州支店 営業課
 職 種：営業
 入 社 年 度：2011年度



九州支店 デモ用実機の前で

2. 担当業務について

私が勤務する九州支店は、九州、沖縄地区におけるホームエレベーター、小規模建物用小型エレベーターの販売、据付工事を行っています。その中で私の所属する営業課は販売会社様の営業支援やエレベーター作図業務を担当しています。

私の担当職務は、昨年まで主にCADを使用した作図業務でしたが、現在は営業担当として1台でも多くの受注をいただけるよう販売会社の方々日々奮闘しています。

営業業務は、作図業務と全く異なり戸惑うことも多く、周囲の方々に『迷惑を掛けているのでは…』というプレッシャーと戦う毎日です。

明るく楽しくをモットーに早く一人前になれるよう頑張っています。

3. 趣味など

私の趣味は2時間ドラマ鑑賞です。以前は出演している役者さんで犯人が分かりましたが、最近出演している役者さんだけでは判断できず、ちょっとしたセリフや言動などが推理の肝となり見逃せなくなってきました。

また、最近2時間ドラマのシリーズが増えてきたので、シリーズの定番シーンが始まる時や主人とトリック、犯人を推理しあうのが日々の楽しみです。ドラマの細かな部分を見逃さないところなど、仕事に活かしていきたいと思っています。

4. 読者へのメッセージ

入社当初は社内、販売会社の方々含め、ほとんど男性という環境で私の知識不足や説明が上手くできず、自分自身に負けそうな時期も多々ありましたが、皆様からやさしく指導していただいたおかげで今の私があることにとても感謝しています。

仕事以外でも“ガラスの天井”の分厚さを痛感するときもありますが、「女性だから…」という表現のない時代にできるよう日々頑張っていきたいと思っています。

5. 上長のコメント

急遽、営業担当の業務を任せただけにより当初は戸惑う姿を目にしましたが、長く作図業務に従事していた経験から建築知識は当社随一と言っても過言ではない社員です。

作図業務で得た信頼を武器に更に自己研鑽に努めることと、日ごろから誰よりも“より良いものを”という気持ちでより一層伸ばし、今後、ますますの成長を期待しています。くれぐれも無理をせず頑張ってください。

協会記事

11月10日
「エレベーターの日」
やさしい心 ありがとう
キャンペーン
実施します！



ベータくん エスカちゃん

一般社団法人日本エレベーター協会（所在地：東京都港区、会長：内山高一）は、2016年度「エレベーター、エスカレーターへの安全利用の周知活動」として、11月10日「エレベーターの日」に合わせ、健全な方も、障がいがある方も、高齢の方も、子ども達も、全ての方がエレベーター、エスカレーターを安全に、かつ、快適にご利用いただけるように「やさしい心 ありがとう」キャンペーンを全国で実施しました。
当協会本部及び各支部が全国で実施した内容は、次のとおりです。

1. 街頭キャンペーン等による呼びかけ

「エレベーターの日」に次の表1に示す場所で、下の「キャンペーン品」（エレベーター、エスカレーターの安全利用リーフレット、ポスターデザインのポケットティッシュ及び消せる蛍光ペンを袋詰め）を53,953個配布し、エレベーター、エスカレーターの安全な利用について呼びかけました。

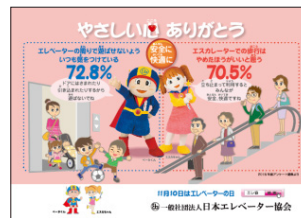


エレベーター、エスカレーターの安全利用リーフレット

☆☆ キャンペーン品 ☆☆



消せる蛍光ペン



ポスターデザインのポケットティッシュ

表1 街頭キャンペーン等の実施日、実施場所及び実施内容

地域	実施日	実施場所	実施内容	但東支部等	参加人数合計
札幌市	11月10日 17:20から 18:20まで	札幌市交通局 地下鉄の大通駅構内 (東西線及び南北線改札付近)	キャンペーン品10,000セットを配布し、昇降機の安全利用を呼びかけました。	札幌市交通局 北海道建築指導センター 北海道支部	31名
仙台市	10月1日から 31日まで	東北百貨店協会加盟店 9社(さくらの百貨店、川徳、そごう・西武、エマルシェ、仙台三越、藤崎、中合、うすい百貨店、大沼)	東北百貨店協会加盟店9社17店舗でキャンペーン品を10,800個配布し、エスカレーターの安全利用を呼びかけました。	東北百貨店協会加盟店9社17店舗	—
	11月1日 7:30から 8:30まで	仙台市交通局 地下鉄の仙台駅構内 (北、南、東改札付近)	キャンペーン品4,500セットを配布し、昇降機の安全利用を呼びかけました。	仙台市交通局 東北支部	13名
	11月10日 10:00から 11:00まで	東日本旅客鉄道 仙台駅構内 (中央、新幹線南口、東口改札付近)	キャンペーン品を5,000セット配布し、昇降機の安全利用を呼びかけました。	東日本旅客鉄道 東北支部	20名

協会記事

横浜市	11月10日 15:30から 16:30まで	横浜駅 西口街頭	キャンペーン品2,000セットを配布し、 昇降機の安全利用を呼びかけました。	神奈川県建築安全協会 神奈川県支所	20名
	11月11日 8:40から 9:40まで	東京急行電鉄 横浜駅	キャンペーン品2,000セットを配布し、 昇降機の安全利用を呼びかけました。	東京急行電鉄 神奈川県支所 広報委員会 本部	13名
名古屋市	11月10日 8:00から 9:00まで	名古屋市交通局 桜通線久屋大通駅構内	みんなで手すりにつかまろうポケット ティッシュ 1,000個を配布し、昇降機 の安全利用を呼びかけました。	名古屋市交通局 東海支部	8名
富山市	11月10日 7:30から 9:30まで	富山駅 構内 南北自由通路	キャンペーン品2,000セットを配布し、 昇降機の安全利用を呼びかけました。	北陸支部	16名
大阪市	11月10日 9:30から 11:00まで	阪急電鉄 梅田駅2階中央 改札前及び3階改札前コン コース	キャンペーン品5,000セットを配布し、 昇降機の安全利用を呼びかけました。	関西支部	10名
広島市	11月10日 13:30から 15:00まで	広島市 八丁堀交差点	消せる蛍光ペン3,300本及びキャンペー ンポケットティッシュ 800個を配布し、 昇降機の安全利用を呼びかけました。	中国・四国支部	15名
岡山市	11月10日 11:00から 12:00まで	岡山駅 東口広場	消せる蛍光ペン1,400本及びキャンペー ンポケットティッシュ 400個を配布し、 昇降機の安全利用を呼びかけました。	中国・四国支部	12名
高松市	11月10日 11:00から 12:00まで	高松市 サンポート	消せる蛍光ペン1,400本及びキャンペー ンポケットティッシュ 400個を配布し、 昇降機の安全利用を呼びかけました。	中国・四国支部	12名
松山市	11月10日 11:00から 12:00まで	松山市 松山三越前	消せる蛍光ペン1,400本及びキャンペー ンポケットティッシュ 400個を配布し、 昇降機の安全利用を呼びかけました。	中国・四国支部	12名
福岡市	11月16日	西日本鉄道 天神駅構内	キャンペーンポスターデザインのポ ケットティッシュ 2,000個を配布し、 昇降機の安全利用を呼びかけました。	西日本鉄道 九州支部	18名
土岐市 瑞浪市 恵那市	11月10日	土岐市、瑞浪市、恵那市 の市立小学校 (29校)	「エレベーター、エスカレーターはルー ルを守って正しく乗りましょう」と印 字したドッジボール (153個)を土岐市、 瑞浪市、恵那市の市立小学校に贈呈し、 昇降機の安全利用を周知しました。		3名
総合計					203名

11月10日 札幌市交通局 大通駅構内 (北海道支部)

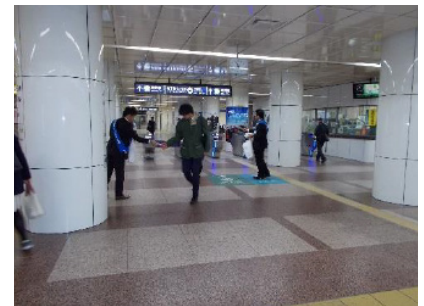
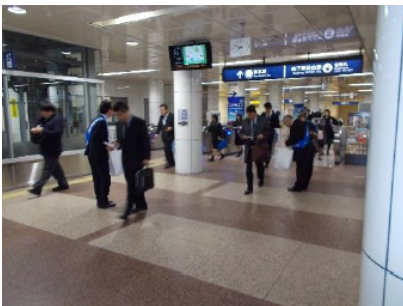


協会記事

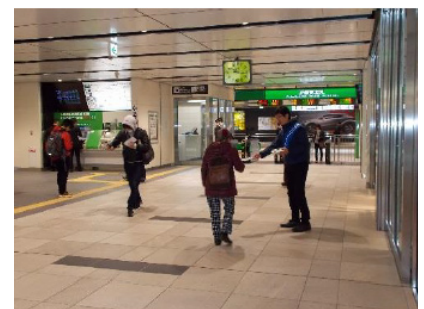
10月1日から30日まで 東北百貨店協会加盟店9社17店舗



11月1日 仙台市交通局 仙台駅構内(東北支部)



11月10日 東日本旅客鉄道 仙台駅構内(東北支部)



11月10日 横浜駅西口街頭(神奈川県支所)



11月11日 東京急行電鉄 横浜駅構内(神奈川県支所、広報委員会、本部)



協会記事

11月10日 名古屋市営地下鉄 桜通線 久屋大通駅構内(東海支部)



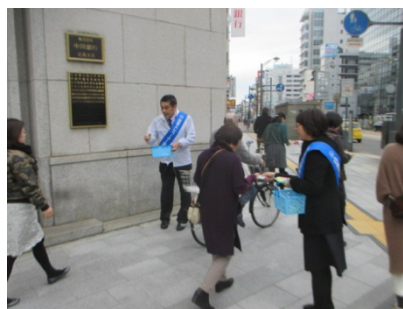
11月10日 富山駅構内 南北自由通路(北陸支部)



11月10日 阪急電鉄 梅田駅 2階中央改札前コンコース、3階改札前コンコース(関西支部)



11月10日 広島市 八丁堀交差点付近(中国・四国支部)



11月10日 岡山駅 東口広場(中国・四国支部)



協会記事

11月10日 高松市 サンポート敷地内(中国・四国支部)



11月10日 松山市 三越大通側入口付近(中国・四国支部)



11月16日 西日本鉄道 天神駅構内(九州支部)



西鉄電車からのお知らせ掲示板に
事業者名入りポスターを
33枚掲示いただきました。

11月10日 土岐市立土岐津小学校に訪問しドッチボールを贈呈しました。(東海支部)



2. 全国統一ポスター等の作成

2016年度のキャンペーンポスターは、当協会のマスコットキャラクターのべーたくんとエスカちゃんとは当協会のホームページで実施したアンケート結果を紹介し、「やさしい心 ありがとう」と呼びかけ、エレベーター、エスカレーターの安全な利用を周知するデザインになっています。

また、ポスターの下部には、本キャンペーンの主催者名、後援の国土交通省及び次の協賛の団体名を記載しています。

<協賛団体>

一般財団法人北海道建築指導センター

一般社団法人東北ブロック昇降機検査協議会

協会記事

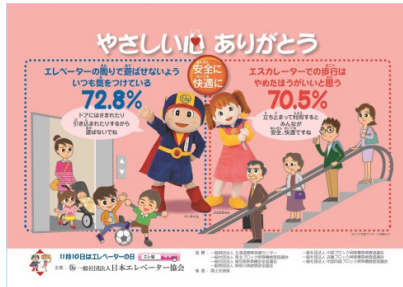
一般社団法人東京都昇降機安全協議会

一般財団法人神奈川県建築安全協会

一般社団法人中部ブロック昇降機等検査協議会

一般社団法人近畿ブロック昇降機等検査協議会

一般社団法人中国四国ブロック昇降機検査協議会



全国統一ポスター



エスカレーターポスター

2. 1 全国統一ポスター又はステッカーでの車内広告等

鉄道車両等の中に全国統一ポスター又はステッカーで広告しました。

表2 ポスター等の当協会の広告の期間及び場所等

地域	期間	掲示場所		広告
北海道	11月 1日 - 11月30日	北海道旅客鉄道	特急スーパーカムイ 電車内	ポスター
	11月 8日 - 11月10日	札幌市交通局	市営地下鉄電車内	ポスター
	11月 4日 - 11月10日	札幌市交通局	市電の電車内	ポスター
	11月 4日 - 11月10日	函館市企業局交通部	市電の電車内	ポスター
	11月 4日 - 11月10日	旭川電気軌道	旭川市内路線バス車内	ポスター
	11月 4日 - 11月10日	くしろバス	釧路市内路線バス車内	ポスター
	11月 4日 - 11月10日	十勝バス	帯広市内の路線バス車内	ポスター
東北	11月 9日 - 11月11日	仙台市交通局	地下鉄南北線、東西線の電車内	ポスター
	11月 1日 - 11月10日	仙台市交通局	バス車内	ポスター
	11月 1日 - 11月30日	仙台空港鉄道	空港アクセス線の電車内	ステッカー
	11月 1日 - 11月30日	東日本旅客鉄道	東北本線、仙山線、常磐線、東北線（一ノ関、盛岡）の電車内	ステッカー
関東甲信越	11月 7日 - 11月10日	東日本旅客鉄道	山手線、常磐線（各駅停車）の電車内	ポスター
	11月 3日 - 12月 2日	東京都交通局	都営浅草線、都営大江戸線、都営新宿線、都営三田線の電車内	ステッカー
	11月10日 - 11月11日	東武鉄道	本線南部、野田線の電車内	ポスター
	10月20日 - 11月19日	横浜市交通局	ブルーラインの電車内	LED広告
	11月 1日 - 11月10日	新潟交通	バス車内	ポスター
関西	10月24日 - 11月13日	大阪高速鉄道	電車内	ポスター
	11月 1日 - 1月 31日	大阪高速鉄道	電車内	ステッカー
中国	10月11日 - 11月10日	広島高速交通	アストラムラインの電車内	ポスター
	11月 9日 - 11月15日	西日本旅客鉄道	山陰本線（鳥取 - 益田）の電車内	ポスター
九州	10月 1日 - 12月31日	福岡市交通局	天神駅、中洲川端駅	電照看板

鉄道車両等のポスター掲出の一部を掲載いたします。



海道旅客鉄道 特急スーパーカムイ

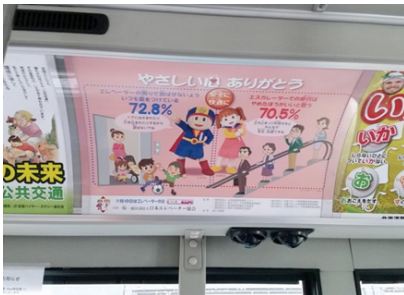


札幌市交通局 市営地下鉄



函館市企業局交通部 市電

協会記事



旭川市電気軌道 バス



くしろバス



十勝バス



仙台市交通局 地下鉄南北線



仙台市交通局 市営バス



仙台空港鉄道 仙台空港アクセス線



東日本旅客鉄道 山手線



東京都交通局 都営浅草線



東武鉄道 本線



横浜市営地下鉄 ブルーライン



新潟交通 バス



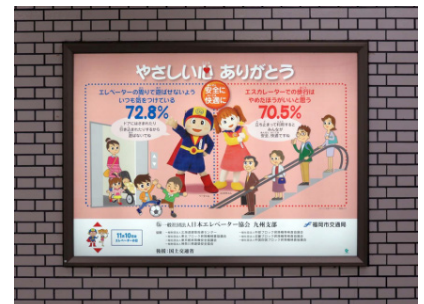
大阪高速鉄道 大阪モノレール



広島高速交通 アストラムライン



西日本旅客鉄道 山陰本線



福岡市交通局 電照看板

協会記事

2. 2 掲示板等でのポスター掲出

国土交通省、特定行政庁、鉄道事業者（24社）及び協会（1）、札幌市（203校）、土岐市（8校）、瑞浪市（7校）及び恵那市（14校）の市立小学校、福岡市立幼稚園（7園）、札幌市消防局、仙台空港のご協力を頂き、ポスターの掲出、キャンペーン等を表3のとおり実施しました。なお、実施時期、掲出期間は、各事業者によって異なりました。

表3 ご協力事業者様及び実施内容

(1) キャンペーンの実施及びポスターの掲出

地域	事業者名等	実施内容	
北海道	札幌市交通局	キャンペーン品を当協会と共同で配布	大通駅構内で実施
		事業者名入りポスター	駅構内等に掲示
東北	東日本旅客鉄道	キャンペーン品を当協会と共同で配布	仙台駅構内で実施
		キャンペーン品を配布	郡山駅、福島駅、多賀城駅、古川駅、山形駅及び秋田支社で実施
		全国統一ポスター	仙台支社及び秋田支社内の駅構内等、東京駅、品川駅、新宿駅、池袋駅、上野駅、松戸駅の駅構内等に掲示
関東	仙台市交通局	キャンペーン品を当協会と共同で配布	仙台駅構内で実施
		事業者名入りポスター	駅構内等に掲示
	東京急行電鉄	全国統一ポスター及びエスカレーターポスター	駅構内等に掲示 駅構内画面に表示
		キャンペーン品を当協会と共同で配布	横浜駅構内で実施
中部	名古屋市交通局	ポケットティッシュを当協会と共同で配布	久屋大通駅構内で実施
		事業者名入りポスター	駅構内等に掲示
四国	高松琴平電気鉄道	キャンペーンポケットティッシュ配布	駅構内等で配布
		事業者名入りポスター	駅構内等に掲示
九州	西日本鉄道	キャンペーンポケットティッシュを当協会と共同で配布	天神駅構内で実施
		事業者名入りポスター	駅構内等に掲示

(2) 全国統一ポスターの掲出

地域	事業者名等	実施内容
北海道	札幌市の市立小学校	203校の校内に掲示
東北	仙台空港	掲示板等に掲示
関東	国土交通省	省内の掲示板等に掲示
	特定行政庁	掲示板等に掲示
	小田急電鉄、京成電鉄、埼玉高速鉄道、相模鉄道、新京成電鉄、西武鉄道、東京地下鉄、東京都交通局、東葉高速鉄道、北総鉄道	駅構内等に掲示
	日本地下鉄協会	事務所内等に掲示
東海	土岐市、瑞浪市、恵那市の市立小学校	計29校の校内に掲示
関西	京都市交通局	駅構内等に掲示
	大阪市交通局	電車内等に掲示
中国	広島高速交通	駅構内等に掲示
九州	福岡市立幼稚園	7園の園内に掲示
	九州旅客鉄道	駅構内等に掲示

(3) 事業者名等の名前入りポスターの掲出

地域	事業者名等	実施内容
北海道	札幌市消防局	掲示板等に掲示
関東	横浜市交通局	駅構内等に掲示
九州	福岡市交通局	

協会記事

駅構内のポスター掲出、静止画及び動画放映等の一部を掲載いたします。



国土交通省 掲示板



札幌市交通局 大通駅構内



札幌市消防局内



仙台市交通局 仙台駅構内



東日本旅客鉄道 仙台駅構内



さくら野百貨店 青森本店



そごう・西武 西武秋田店



エマルシェ さくら野百貨店仙台店



仙台三越



藤崎 福島店



仙台市交通局



大阪モノレール 車内動画放映



西武鉄道 富士見台駅



東京急行電鉄 駅構内画面表示



東京急行電鉄横浜駅構内

協会記事



東京地下鉄 霞ヶ関駅



東日本旅客鉄道 新宿駅



西日本鉄道 天神駅構内画面動画放映

3. 新聞広告の掲載 (掲載日: 11月10日)

東北支部: 河北新報に広告を掲載

安全・安心を全ての人々に…

11月10日はエレベーターの日

エレベーターは、商業施設やオフィスビル、病院、福祉施設、マンションなどに広く普及し、私たちの快適な生活を支えています。「エレベーターの日」を通して、あらゆるエレベーターの安全な乗り方を理解し、快適に利用しましょう。

やさしい心 ありがとう
エレベーターの周りを歩かせないよう
72.8%
エレベーターの周りを歩かせないよう
70.5%

一般社団法人日本エレベーター協会
エレベーターの歴史は古く、国内では1842年に米戸藩主・徳川齊昭によって築かれた仙臺園好文学に現在のエレベーターの原型が残っています。1890年11月10日には、東京浅草の名物屋「浅草園(りょうさんか)」で日本初の電動式エレベーターが稼働し、多くの人に感動を与えました。その記念として、エレベーターやエスカレーターの安全で正しい乗り方をよく知り、便利な乗り物として親しまってもらえるよう、11月10日を「エレベーターの日」と定めました。
日本エレベーター協会のホームページでは、エレベーターやエスカレーターの正しい乗り方などを、分かりやすく説明しています。

一般社団法人日本エレベーター協会ホームページ
<http://www.n-elekyo.or.jp/>

一般社団法人日本エレベーター協会 東北支部
(本部) 東京都港区南青山5丁目10-2 第2ビル2F

一般社団法人 東北ブロック昇降機検査協議会
仙台市青葉区大町1丁目1-30 新仙台ビルディング2F

九州支部: 南日本新聞に広告を掲載

11月10日はエレベーターの日

やさしい心 ありがとう
エレベーターの周りを歩かせないよう
72.8%
エレベーターの周りを歩かせないよう
70.5%

安全に 快適に
エレベーターでの歩行はやめたほうがいいと思う

1890年(明治23年)11月10日、東京・浅草の展望台「浅草園(りょうさんか)」で日本初の電動式エレベーターが稼働しました。この日を「エレベーターの日」と定め、エレベーターやエスカレーターの安全で正しい乗り方を知ってもらい、便利な乗り物として親しまってもらえるよう全国でキャンペーンを実施しています。

エレベーター・エスカレーターの安全利用アンケート実施中!
アンケート回答者の中から抽選で図書カード(1,000円分)を100名様にプレゼント
<http://www.n-elekyo.or.jp> (抽選ホームページ) 主催: ㊤ 一般社団法人日本エレベーター協会
応募期間はホームページから 2017年11月15日(日)まで

東京都港区南青山5-10-2 TEL.03-3407-6471 ㊤ ㊤

神奈川県支所 毎日新聞神奈川版に広告を掲載

11月10日はエレベーターの日

やさしい心 ありがとう

「やさしい心 ありがとう」キャンペーンを実施中!
一般社団法人日本エレベーター協会 神奈川県支所

日本初の電動式エレベーターは、1890年(明治23年)11月10日、東京・浅草園(りょうさんか)に設置された。エレベーターは、便利な乗り物として、多くの人に親しまれ、安全で正しい乗り方をよく知り、便利な乗り物として親しまってもらえるよう、11月10日を「エレベーターの日」と定めました。この11月10日、日本でエレベーターの日と定め、エレベーターやエスカレーターの安全で正しい乗り方を知ってもらい、便利な乗り物として親しまってもらえるよう、11月10日を「エレベーターの日」と定めました。日本エレベーター協会のホームページでは、エレベーターやエスカレーターの正しい乗り方などを、分かりやすく説明しています。

一般社団法人日本エレベーター協会 神奈川県支所
<http://www.n-elekyo.or.jp/>

11月10日はエレベーターの日

安全に 正しく乗ろう!

一般社団法人日本エレベーター協会
<http://www.n-elekyo.or.jp/>

11月10日はエレベーターの日

一般社団法人日本エレベーター協会
<http://www.n-elekyo.or.jp/>

11月10日はエレベーターの日

安全に 正しく乗ろう!

一般社団法人日本エレベーター協会
<http://www.n-elekyo.or.jp/>

4. 「アンケートに答えて当てよう!」抽選で図書カードをプレゼント

当協会ホームページ (<http://www.n-elekyo.or.jp>) で、エレベーター、エスカレーターの安全利用に関するアンケートを次のとおり実施しました。応募者の中から抽選で図書カード(1,000円分)を100名様にプレゼントしました。

応募期間: 2016年11月1日(火) から2017年1月15日(日)まで

応募総数: 13,931名

5. キャンペーンの実施等

本部: BS日テレ「真麻のドドンパッ!」の「きょうはドンな日?」のコーナーで11月10日を「エレベーターの日」として紹介されました。

北陸支部: 建設工業新聞、北日本新聞、富山新聞から「エレベーターの日」の街頭キャンペーンの取材を受け、11月11日付の紙面に掲載されました。

協会記事

「横浜消防出初式 2017」への出展

「横浜消防出初式2017」が、横浜赤レンガ倉庫及び赤レンガパーク、象の鼻パーク周辺で開催されました。当協会は、関東支部神奈川県支所及び本部事務局が中心となり出展しました。

- (1) 全体のテーマ：「集い 学び 楽しめる 安全安心フェスティバル」
- (2) 日時：2017年1月8日（日） 午前10時30分から午後3時30分まで
- (3) 場所：横浜赤レンガ倉庫イベント広場・1号館、赤レンガパーク、五号岸壁、新港2号線、象の鼻パーク及びその周辺（横浜市中区新港1-1）
- (4) 当協会の展示内容
 - 1) エレベーターの地震対策、安全装置、地震時の利用及び戸開走行保護装置等のパネルを展示しました。
 - 2) リーフレット及びポケットティッシュ等配布
 - ①「もしもの地震に備えて知っておきたいエレベーターの安全知識」、「エレベーター・エスカレーターへの安全利用」リーフレット及び「消せる蛍光ペン」の袋詰め1600セット
 - ②ベータくんとエスカちゃんのクリアファイル（「エレベーターの緊急時の連絡と対応方法について」、「大規模地震発生時のエレベーター早期復旧等に関するご協力のお願い」及び「ベータくん＆エスカちゃんのぬりえ」入り）500セット
 - ③ビデオで学ぶエレベーターとエスカレーターの安全な乗り方とマナーDVD 200枚
 - 3) 当協会ブース内のスクリーンにて、当協会ホームページに掲載のエレベーターとエスカレーターの安全利用動画及びビデオで学ぶ安全な乗り方とマナーを連続放映しました。
 - 4) 「キャラクターふれあいコーナー」にベータくん＆エスカちゃんが参加し、お客さまと一緒に写真撮影等を行いました。



横浜赤レンガ倉庫



林 文子 横浜市長の挨拶



古式消防演技



来場者と記念撮影するベータくん＆エスカちゃん



当協会ブースの様子



ブース内で安全利用動画を鑑賞するお子様

協会記事

東京都主催「防災展 2017」の参加実施報告

(1) 全体のテーマ及び展示内容：防災展2017～もしもにそなえて学ぼう防災！～

災害用伝言サービス等の紹介、防災資機材及び防災グッズの展示・体験、起震車体験、耐震補強等の展示、耐震診断・相談会実施、熊本地震の写真展示、東北の物産展と観光PR、他

(2) 日時：2017年3月8日（水） 12時から16時まで、3月9日（木） 10時から16時まで

(3) 場所：新宿駅西口広場イベントコーナー（東京都新宿区西新宿1丁目先）

(4) 当協会の展示内容：

1) 地震時のエレベーター利用、エレベーターの地震対策、戸開走行保護装置等のパネルを展示した。

2) リーフレット等の配布

「もしもの地震に備えて知っておきたいエレベーターの安全知識」、「エレベーター・エスカレーター的安全利用」リーフレット及び「消せる蛍光ペン」の袋詰め250セット、「大規模地震発生時のエレベーター早期復旧等に関するご協力をお願い」リーフレット入り70枚、及び「ベータちゃんとエスカちゃんのぬりえ」100枚を配布した。

3) 安全利用アニメーションの再生

当協会のホームページに掲載している、エレベーター、エスカレーターの安全利用アニメーション（8本）をブース内に設置したディスプレイで連続再生した。

(5) 「防災展2017」の来場者数（2日間）：全体の来場者数は約7,570名、当協会ブースの来場者数は約400名であった。



当協会ブースの様子（3月8日）



当協会ブースの様子（3月9日）



会場内 スタンドパイプの展示



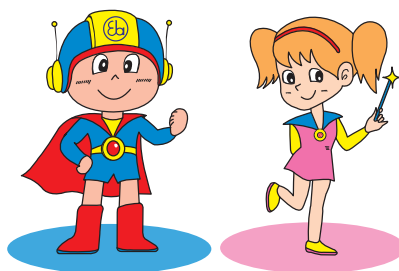
熊本地震の写真及び資料展示

11月10日は「エレベーターの日」

1890年（明治23年）11月10日、東京、浅草に完成した12階建ての展望塔「凌雲閣」に、日本初の電動式エレベーターが設置されました。日本エレベーター協会では、この11月10日を「エレベーターの日」と定め、昇降機の安全、安心な利用のためのキャンペーンを実施しています。



凌雲閣（りょううんかく）



ベータくん

エスカちゃん

編集後記

4月は桜の季節ですね。私の近所にはたくさんの桜スポットがあり、毎年家族と公園で開催される桜まつりやバーベキューを楽しみながら桜を満喫しています。みなさまも近場でお気に入りの桜スポットを見つけてみてはいかがでしょうか。

さて、2014年4月に創刊した本誌は、今号で4年目を迎えました。今まで以上に、注目される建築物と昇降機設備の紹介を中心として、昇降機の安全利用の推進活動や昇降機設置台数調査結果報告など、役立つ情報をタイムリーにお伝えできるよう、更なる内容の充実に取り組んでまいります。引き続きご愛読のほどよろしくお願い致します。
(堀越 記)

ELEVATOR JOURNAL 2017年4月発行 No.14

編集委員 ◎委員長 ○副委員長

◎比佐 匠一	フジテック株式会社
○鈴木 伸一	横浜エレベータ株式会社
廣岡 正自	日本オーチス・エレベータ株式会社
黒須 宏樹	三菱電機株式会社
堀越 隆晴	東芝エレベータ株式会社
山口 貴史	株式会社日立ビルシステム
志賀 正己	三菱電機ビルテクノサービス株式会社
岡本 幹男	ダイコー株式会社
武藤 健司	パナソニックホームエレベーター株式会社
吉田 憲司	三菱日立ホームエレベーター株式会社

発行者 下秋元雄

発行所 一般社団法人日本エレベーター協会

〒107-0062 東京都港区南青山5-10-2（第2九曜ビル）

TEL (03) 3407-6471 (代) FAX (03) 3407-2259

URL : <http://www.n-elekyo.or.jp>

㊦ 一般社団法人日本エレベーター協会