

エレベータージャーナル

ELEVATOR JOURNAL

No. 16

2017年8月発行

㊤ 一般社団法人日本エレベーター協会

C O N T E N T S

● 資料

2016年度昇降機設置台数等調査結果報告

● 編集後記

資 料

2016年度昇降機設置台数等調査結果報告

一般社団法人日本エレベーター協会

2017年4月から5月にかけて当協会正会員に協力を得て調査をいたしました、2016年度の昇降機設置台数及び保守台数を纏めましたので、報告いたします。

1. 調査概要

- (1) 報告会員数：98社（100%）
- (2) 調査期間
 - 1) 2016年4月1日から2017年3月31日までに当協会会員が工事完了検査を受けた設置台数
 - 2) 2017年3月31日時点で当協会会員が保守している台数
- (3) 対象機種：エレベーター、エスカレーター、小荷物専用昇降機、段差解消機
- (4) 機種区分についての説明

機種別区分		説明
乗用		専ら人の輸送を目的としたもの。ただし、人荷共用を含む。
特 注	高 速	速度が 120m/min 以上のもの
	中低速	速度が 105m/min 以下で、かつ、標準ではないもの
	標 準	基本仕様が「国土交通省機械設備共通仕様書」に記載の普及品（製造会社の標準品）相当のもの P 型：用途区分「一般乗用」 6 人乗りから 15 人乗りまで R 型：用途区分「住宅用」 6 人乗りから 13 人乗りまで
寝台用		病院、養護施設等において、寝台やストレッチャー（移動式寝台）に乗せた患者を輸送することを主目的とするもの
荷物用		専ら荷物を輸送することを目的とするもの
自動車用		専ら駐車場に設置され、自動車を輸送することを目的とするもの
小型エレベーター		定員が 5 名以下で、かつ、ホームエレベーターを除いたもの。 定員により 2、3 名と 4、5 名に区分
ホームエレベーター		個人住宅内に設けられ、かつ、利用者が家族に限定されるもの。
エスカレーター	S600 型	踏段幅が 600mm 相当であるもの（旧呼称 800 型）
	S1000 型	踏段幅が 1000 mm 相当であるもの（旧呼称 1200 型）（S800 含む）
	動く歩道	踏段間に段差がなく、傾斜角度 15 度以内であるもの
小荷物専用昇降機	テーブルタイプ	腰高（約 500 mm）に、出し入れ口があるもの
	フロアタイプ	床面又は床面に近い位置に、出し入れ口があるもの

2. 調査結果

調査結果は、次の表のとおりです。

表、図番号	調査結果の内容	備 考
表 1-3	2016 年度都道府県別台数	新規設置、保守、撤去新設
表 4、5	2016 年度建物用途別台数	新規設置、撤去新設
表 6-8	最近 5 年間の台数比較	新規設置、保守、撤去新設
表 9	最近 5 年間の区分別保守台数	地震管制運転付、遠隔監視付等
表 10	2016 年度都道府県別新規設置台数の上位 10 都道府県	
表 11	1970 年度以降の設置台数、保守台数の変遷	
図 1	1996 年度以降の設置台数の推移	
図 2	1996 年度以降の保守台数の推移	
図 3	建物用途別新規設置台数の推移	

注：表6-9 最近5年間の台数比較の表の年度表現は、従来は調査実施年度で表しておりましたが、2015年度調査分から「台数調査対象年度」で表示しております。

（例）2017年度に調査したものは、調査対象が2016年度のため、「2016年度」と表しています。

無断転載等禁止：本調査結果の無断転載等をご遠慮願います。

資料

表2 保守台数(都道府県別)

2017(平成29)年3月31日現在

Table with columns for Prefecture, Elevator Type (Rope, Hydraulic, etc.), and Maintenance Count. Rows list 47 prefectures and a total. Columns include specific model counts and totals for each category.

注1 2017年3月31日現在、当協会会員が保守している台数です。人荷共用は兼用に含んでいます。

資 料

表9 最近5年度間の区別保守台数

2017(平成29)年3月31日現在

対象年度	仕様	保守台数					
		地震時管制運転付エレベーター	遠隔監視付エレベーター	共同住宅用エレベーター	斜行エレベーター	車いす兼用エレベーター	車いす兼用エスカレーター
2016年度		479,361	523,114	252,531		150,162	
2015年度		490,955	500,513	239,110		168,551	
2014年度		479,142	493,764	236,721	136	135,040	1,177
2013年度		464,159	473,741	235,135	137	128,357	1,226
2012年度		441,665	457,244	231,455	132	122,218	1,231

注1 当協会会員が保守している台数のうち、上述の仕様が付加されている台数について調査したものです。

注2 共同住宅用エレベーターは、建物用途が共同住宅であるものの場合です。

注3 2015年度から「斜行エレベーター」及び「車いす兼用エスカレーター」を調査項目から削除しました。

表10 都道府県別新規設置台数の上位10都道府県

2017(平成29)年3月31日現在

都道府県	機種	エレベーター				エスカレーター				小荷物専用昇降機		段差解消機		総計	
		エレベーター	ホームエレベーター	エスカレーター	動く歩道	エスカレーター	動く歩道								
1	東京	4,360	21.5%	1,090	32.4%	375	26.0%	1	5.6%	356	20.5%	17	16.7%	6,199	23.0%
2	大阪	1,962	9.7%	249	7.4%	167	11.6%	10	55.6%	190	11.0%	8	7.8%	2,586	9.6%
3	神奈川	1,585	7.8%	325	9.7%	134	9.3%			134	7.7%	14	13.7%	2,192	8.1%
4	愛知	1,391	6.9%	208	6.2%	150	10.4%	1	5.6%	144	8.3%	3	2.9%	1,897	7.0%
5	埼玉	961	4.7%	222	6.6%	60	4.2%			96	5.5%	3	2.9%	1,342	5.0%
6	福岡	1,031	5.1%	88	2.6%	40	2.8%	5	27.8%	84	4.8%	4	3.9%	1,252	4.7%
7	兵庫	862	4.3%	133	4.0%	38	2.6%			95	5.5%	5	4.9%	1,133	4.2%
8	千葉	766	3.8%	119	3.5%	72	5.0%	1	5.6%	78	4.5%	4	3.9%	1,040	3.9%
9	北海道	717	3.5%	69	2.1%	38	2.6%			81	4.7%	7	6.9%	912	3.4%
10	京都	590	2.9%	80	2.4%	24	1.7%			82	4.7%	1	1.0%	777	2.9%

資 料

表11 1970（昭和45）年度以降の設置台数、保守台数の変遷

2017(平成29)年3月31日現在

区分	年度 機種	1970-1995	1996	1997	1998	1999	2000	2001	2002	2003	2004	2005	2006	2007	2008	2009	2010	2011	2012	2013	2014	2015	2016		
		昭和45-平成7	8	9	10	11	12	13	14	15	16	17	18	19	20	21	22	23	24	25	26	27	28		
エレベーター	新設	機械室あり	365,739	17,393	17,805	16,308	17,771	8,207	5,177	3,784	3,019	2,709	2,007	2,350	2,351	2,021	1,877	1,544	1,565	1,637	1,477	1,473	1,391	1,219	
		機械室なし						12,561	16,864	19,193	20,178	21,072	21,688	22,496	21,591	17,641	14,884	14,421	15,224	16,596	17,312	18,791	17,594	17,358	
		油圧	96,038	9,513	10,196	8,988	5,840	3,223	1,478	893	652	702	607	495	254	310	188	209	139	133	218	199	218	218	170
		小型エレベーター						950	1,594	1,757	2,644	2,337	2,610	2,019	1,639	1,699	1,471	1,902	1,614	1,468	1,595	1,633	1,360	1,506	
		ホームエレベーター	18,507	6,443	6,686	7,267	8,764	9,549	8,662	8,007	7,640	7,798	7,901	6,982	5,728	5,041	4,202	3,966	3,708	3,706	4,235	3,780	3,780	3,780	3,365
		合計	480,284	33,349	34,687	32,563	32,375	34,490	33,775	33,634	34,133	34,618	34,813	34,342	31,563	26,712	22,622	22,042	22,250	23,540	24,837	25,876	24,343	23,618	
	保守	機械室あり	951,979	329,883	341,065	352,832	361,796	345,934	346,353	342,033	337,840	332,114	329,848	325,888	321,765	318,081	315,296	310,942	306,054	303,126	300,645	297,802	295,969	291,372	
		機械室なし						16,197	28,688	45,381	60,852	80,738	97,208	116,628	133,900	148,007	160,248	171,214	181,630	191,013	206,083	218,155	237,048	248,700	
		油圧	221,137	81,377	89,497	97,752	101,809	98,699	98,949	97,769	95,895	95,393	92,296	95,031	90,217	93,057	91,939	89,787	86,366	84,833	83,452	81,443	80,504	79,722	
		小型エレベーター						20,639	21,163	20,501	21,396	20,503	21,910	23,241	25,235	24,963	26,618	27,891	28,931	29,604	30,548	31,006	32,205	32,996	
		ホームエレベーター	22,434	9,475	15,057	20,676	24,749	30,014	34,515	39,126	43,742	47,714	53,103	56,533	59,230	61,143	66,380	67,822	69,116	70,406	73,046	76,424	79,128	82,226	
		合計	1,195,550	420,735	445,619	471,260	488,354	511,483	529,668	544,810	559,725	576,462	594,365	617,321	630,347	645,251	660,481	667,656	672,097	678,982	693,774	704,830	724,854	735,016	
エスカレーター	新設	①S600型(800型)	14,511	770	675	880	713	877	587	818	704	932	729	844	729	621	585	554	542	562	438	671	486	396	
		②S1000型(1200型)	32,074	2,083	2,273	2,109	2,013	3,015	1,258	1,626	1,912	2,179	1,806	2,211	2,127	2,174	1,418	1,631	1,111	1,205	1,369	1,277	1,231	1,045	
		①+②合計	46,585	2,853	2,948	2,989	2,726	3,892	1,845	2,444	2,616	3,111	2,535	3,055	2,856	2,795	2,003	2,185	1,653	1,767	1,807	1,948	1,717	1,441	
	保守	合計	120,994	42,247	44,702	46,703	48,641	50,925	51,240	52,329	53,569	55,425	56,486	58,958	60,938	62,384	62,917	64,313	65,689	66,406	66,984	67,918	69,521	69,564	
	動く歩道	新設	326	38	32	40	59	47	7	52	70	117	111	97	38	24	21	47	38	26	36	16	18	18	
保守	940	371	409	471	527	555	591	600	719	793	954	1,036	1,083	1,048	1,060	1,074	1,099	1,102	1,129	1,084	1,076	1,147			
小荷物専用昇降機	新設	156,580	5,490	4,882	4,434	4,489	4,681	4,328	3,993	3,838	3,889	4,069	3,860	3,159	2,571	2,650	2,417	2,223	2,342	2,571	2,499	2,375	2,169		
	保守	179,960	60,692	60,913	62,137	61,100	61,602	60,818	58,492	57,076	54,866	52,294	51,114	40,612	48,964	49,762	47,903	46,026	46,198	44,318	48,883	47,597	48,207		
段差解消機	新設																		111	140	125	134	102		
	保守																		870	673	879	1,175	974		
国内総合計	新設	683,775	41,730	42,549	40,026	39,649	43,110	39,955	40,123	40,657	41,735	41,528	41,354	37,616	32,102	27,296	26,691	26,164	27,786	29,391	30,464	28,587	27,348		
	保守	1,497,444	524,045	551,643	580,571	598,622	624,565	642,317	656,231	671,089	687,546	704,099	728,429	732,980	757,647	774,220	780,946	784,911	793,558	806,878	823,594	844,223	854,908		

注1 2000年度から従来「直・交流」としていた項目を「機械室あり」とし、「機械室なし」を追加しました。新設「機械室なし」の1999年度の台数は、正式に調査していませんが、約6,200台(機械室ありの17,771台内)と推測します。
 注2 「動く歩道」は、2001年度から追加しました。1994年から1998年までの総合計値は、当時の値と異なります。
 注3 段差解消機は、2012年度から追加しました。それまでの調査結果はありません。

資 料

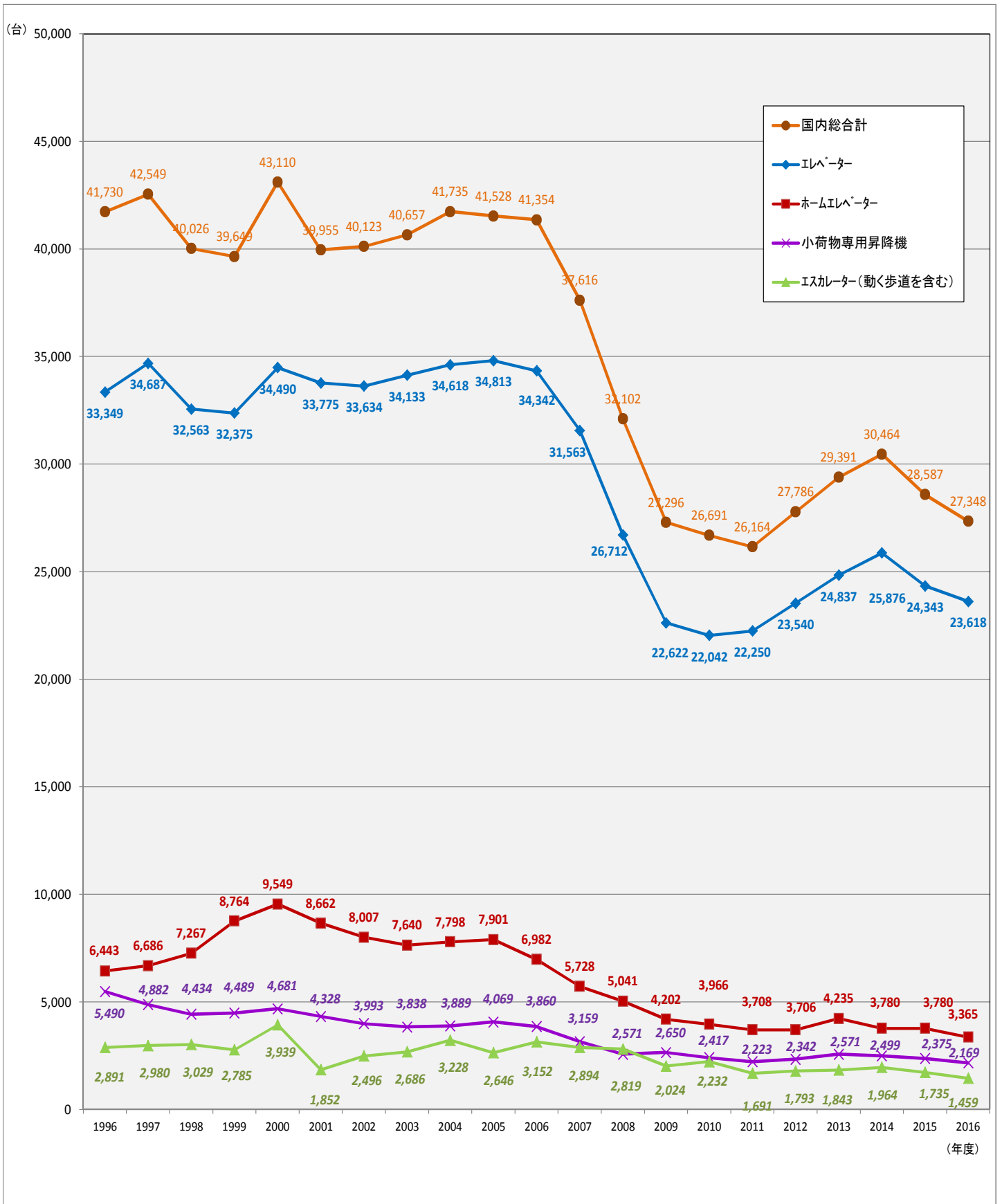


図1 昇降機設置台数の推移

資 料

注：当協会会員が保守している台数です。

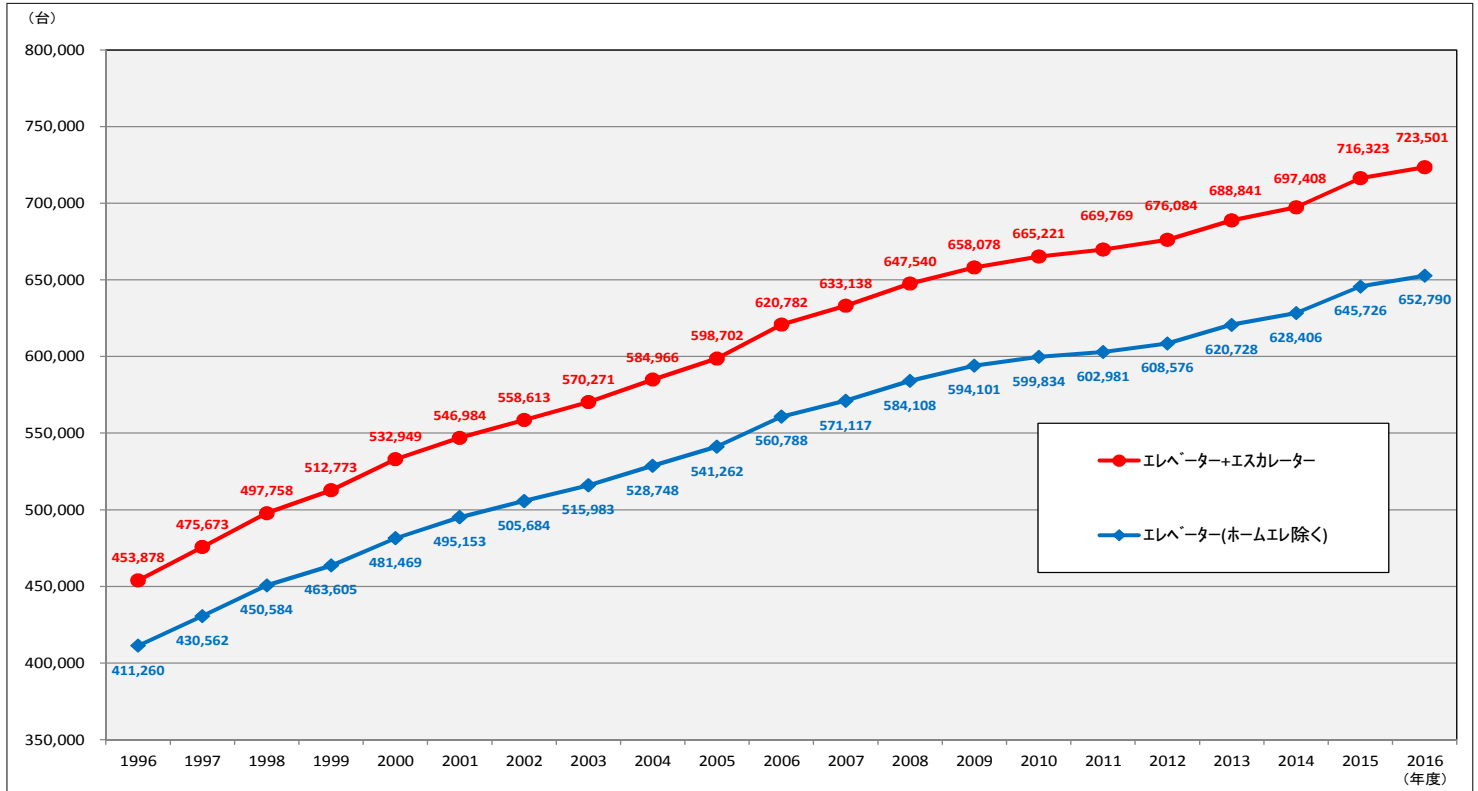


図 2-1 保守台数の推移 I

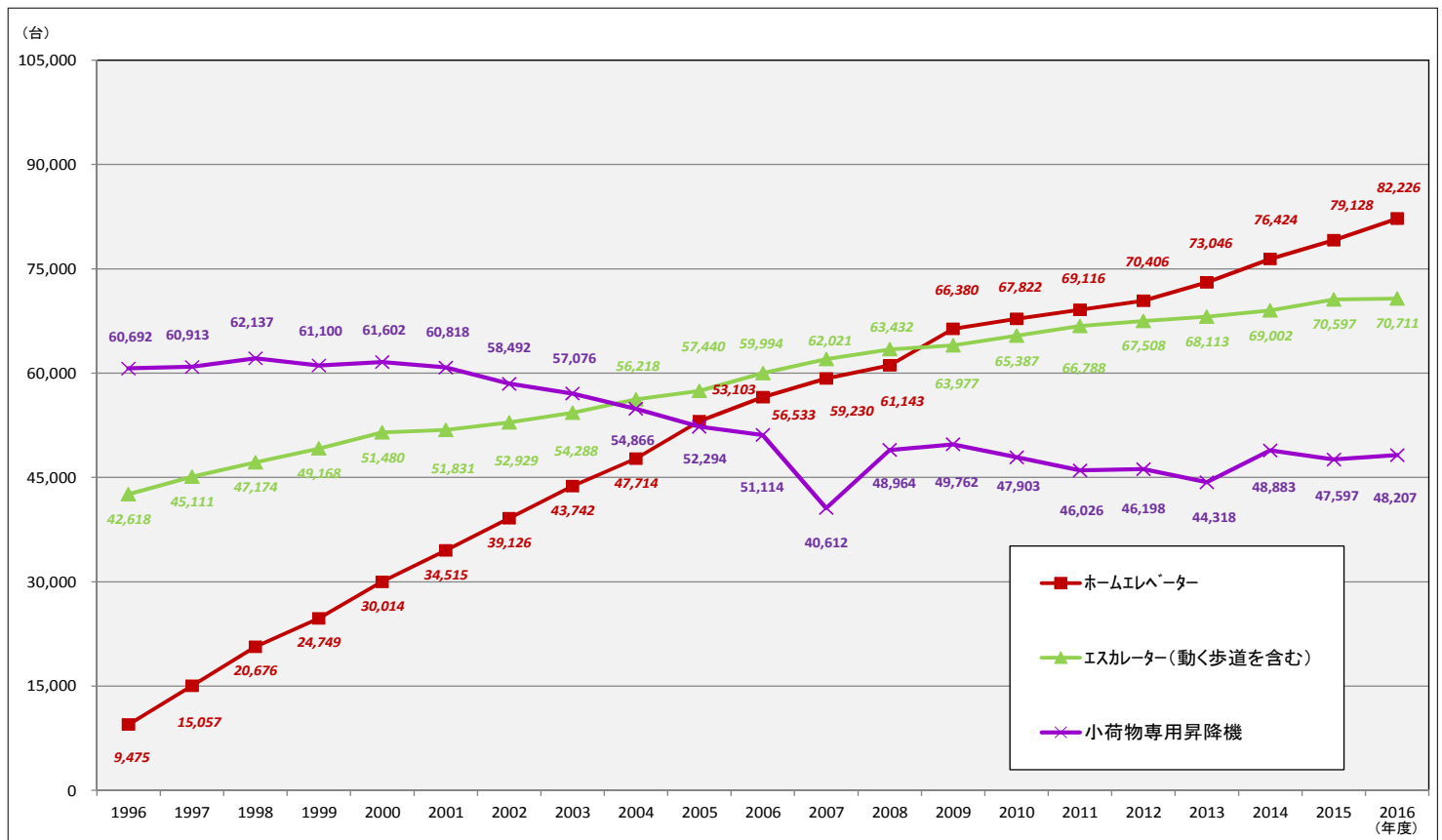


図 2-2 保守台数の推移 II

資料

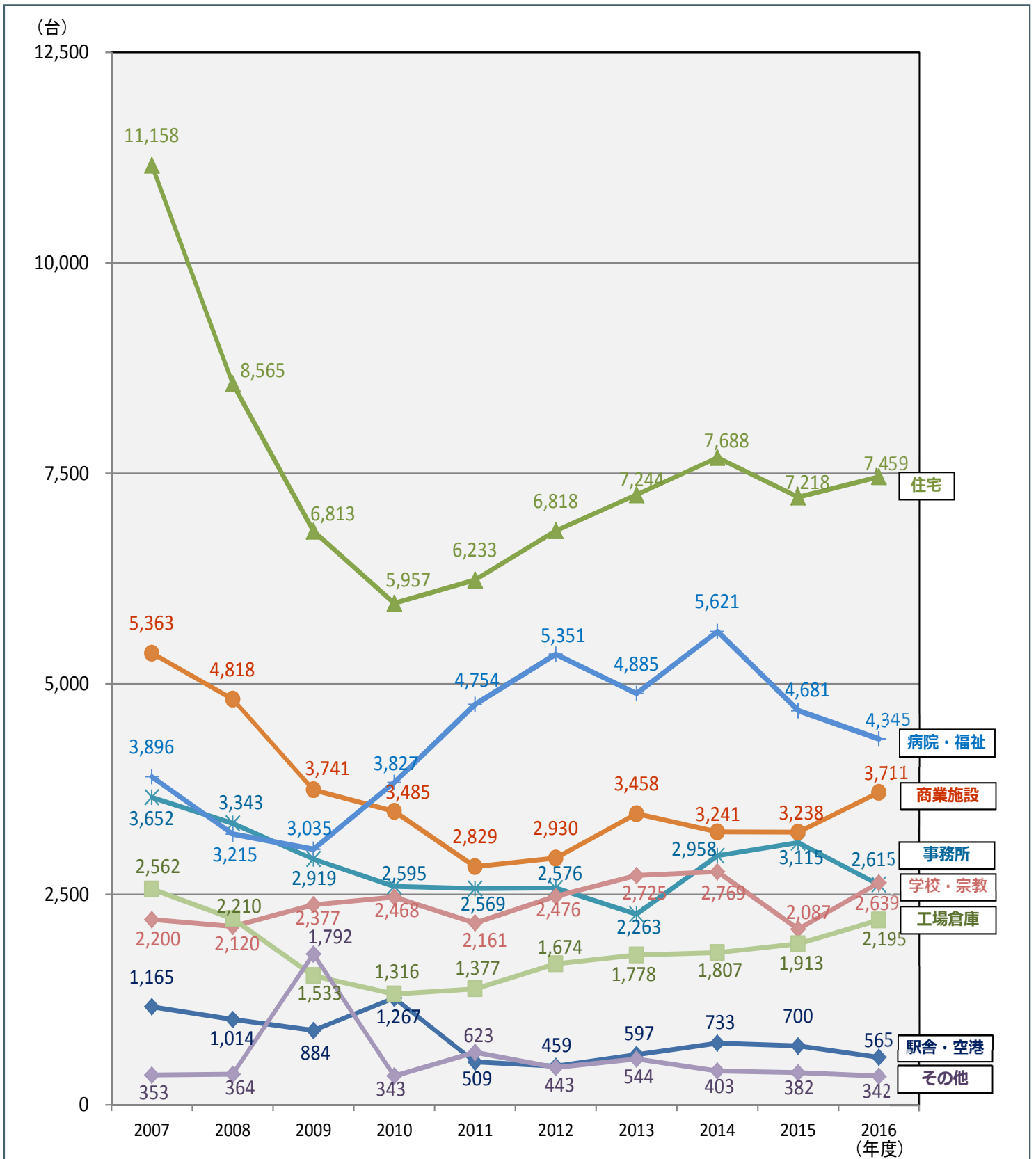


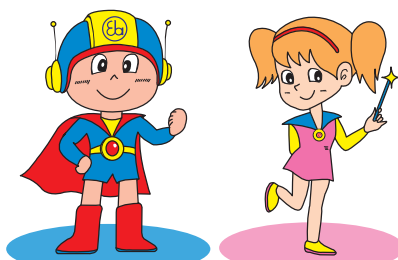
図3 建物用途別新規設置台数の推移
(ホームエレベーター、段差解消機を除く)

11月10日は「エレベーターの日」

1890年（明治23年）11月10日、東京、浅草に完成した12階建ての展望塔「凌雲閣」に、日本初の電動式エレベーターが設置されました。日本エレベーター協会では、この11月10日を「エレベーターの日」と定め、昇降機の安全、安心な利用のためのキャンペーンを実施しています。



凌雲閣（りょううんかく）



ベータくん

エスカちゃん

編集後記

蒸し暑い日が続いており「日本の夏」がやってきました。夏のイベントといえば、音楽フェスティバルや花火大会などがありますが、3年後の2020年夏はきっと「東京オリンピック・パラリンピック」一色でしょう。7月から9月までの夏季開催予定ということで、競技者に対してはもちろん、観客にとっても“やさしい環境づくり”として施設面の整備がより一層重要になると思います。

さて、本号では、2016年度昇降機設置台数等調査結果報告を掲載しています。本調査結果は当協会正会員にご協力を頂き、2016年度の昇降機設置台数及び保守台数をまとめたものです。ご協力頂いた皆様には改めて御礼申し上げます。調査結果によれば、ここ数年では、国内における新規昇降機の設置台数は横ばいとなっていますが、保守台数は右肩上がりであり、リニューアル対象となる台数も年々増加しています。2020年の東京オリンピック・パラリンピック開催に向け、“縦の公共交通”としての昇降機の役割もより一層重要となります。機能面、安全面等で世界に誇れる昇降機を提供し、最大限の“おもてなし”をしたいものです。

エレベータージャーナルを通じて、今後も良質で旬な情報発信を心がけますので、引き続き皆様のご愛顧のほど宜しくお願い致します。（黒須 記）

ELEVATOR JOURNAL 2017年8月発行 No.16

編集委員 ◎委員長 ○副委員長

◎比佐 匠一	フジテック株式会社
○鈴木 伸一	横浜エレベータ株式会社
廣岡 正自	日本オーチス・エレベータ株式会社
黒須 宏樹	三菱電機株式会社
堀越 隆晴	東芝エレベータ株式会社
山口 貴史	株式会社日立ビルシステム
志賀 正己	三菱電機ビルテクノサービス株式会社
岡本 幹男	ダイコー株式会社
武藤 健司	パナソニックホームエレベーター株式会社
吉田 憲司	三菱日立ホームエレベーター株式会社

発行者 下秋元雄

発行所 一般社団法人日本エレベーター協会

〒107-0062 東京都港区南青山5-10-2（第2九曜ビル）

TEL (03) 3407-6471 (代) FAX (03) 3407-2259

URL : <http://www.n-elekyo.or.jp>

㊦ 一般社団法人日本エレベーター協会