

エレベータージャーナル

ELEVATOR JOURNAL

No. 21

2018年8月発行

㊤ 一般社団法人日本エレベーター協会

C O N T E N T S

● 資料

2017年度昇降機設置台数等調査結果報告

● 編集後記

資 料

2017年度昇降機設置台数等調査結果報告

一般社団法人日本エレベーター協会

2018年4月から5月にかけて当協会正会員に協力を得て調査をいたしました、2017年度の昇降機設置台数及び保守台数を纏めましたので、報告いたします。

1. 調査概要

- (1) 報告会員数：98社（100%）
- (2) 調査期間
 - 1) 2017年4月1日から2018年3月31日までに当協会会員が工事完了検査を受けた設置台数
 - 2) 2018年3月31日時点で当協会会員が保守している台数
- (3) 対象機種：エレベーター、エスカレーター、小荷物専用昇降機、段差解消機
- (4) 機種区分についての説明

機種別区分		説明	
乗用	特 注	高 速	専ら人の輸送を目的としたもの。ただし、人荷共用を含む。 速度が120m/min以上のもの
		中低速	速度が105m/min以下で、かつ、標準ではないもの
	標 準		基本仕様が「国土交通省機械設備共通仕様書」に記載の普及品（製造会社の標準品）相当のもの P型：用途区分「一般乗用」 6人乗りから15人乗りまで R型：用途区分「住宅用」 6人乗りから13人乗りまで
寝台用		病院、養護施設等において、寝台やストレッチャー（移動式寝台）に乗せた患者を輸送することを主目的とするもの	
荷物用		専ら荷物を輸送することを目的とするもの	
自動車用		専ら駐車場に設置され、自動車を輸送することを目的とするもの	
小型エレベーター		定員が5人以下で、かつ、ホームエレベーターを除いたもの。 定員により2、3人と4、5人に区分	
ホームエレベーター		個人住宅内に設けられ、かつ、利用者が家族に限定されるもの。	
エスカレーター	S600型	踏段幅が600mm相当であるもの（旧呼称800型）	
	S1000型	踏段幅が1000mm相当であるもの（旧呼称1200型）（S800含む）	
	動く歩道	踏段間に段差がなく、傾斜角度15度以内であるもの	
小荷物専用昇降機	テーブルタイプ	腰高（約500mm）に、出し入れ口があるもの	
	フロアタイプ	床面又は床面に近い位置に、出し入れ口があるもの	

2. 調査結果

調査結果は、次の表のとおりです。

表、図番号	調査結果の内容	備 考
表1-3	2017年度都道府県別台数	新規設置、保守、撤去新設
表4、5	2017年度建物用途別台数	新規設置、撤去新設
表6-8	最近5年間の台数比較	新規設置、保守、撤去新設
表9	最近5年間の区分別保守台数	地震管制運転付、遠隔監視付等
表10	2017年度都道府県別新規設置台数の上位10都道府県	
表11	1970年度以降の設置台数、保守台数の変遷	
図1	1996年度以降の設置台数の推移	
図2	1996年度以降の保守台数の推移	
図3	建物用途別新規設置台数の推移	

注：表6-9最近5年間の台数比較の表の年度表現は、従来は調査実施年度で表示しておりましたが、2015年度調査分から「台数調査対象年度」で表示しております。

（例）2018年度に調査したものは、調査対象が2017年度のため、「2017年度」と表示しています。

無断転載等禁止：本調査結果の無断転載等をご遠慮願います。

資 料

表1 新規設置台数(都道府県別)

2018(平成30)年3月31日現在

機 種 都 道 府 県	エレベーター																	エスカレーター				小荷物専用昇降機(注2)			段差解消機(注2)		合 計								
	ロープ式																	合 計	① S600型	② S1000型	エ ス カ レ ー タ ー 計 ①+②	動 歩 道	合 計	テ ー プ ル タ イ プ	フ ロ ア タ イ プ	合 計		斜 行	鉛 直	合 計					
	機械室なし							機械室あり							乗 用	寝 台	荷 物														自 動 車	乗 用	寝 台	荷 物	自 動 車
	特 注	乗 用	標 準	台	物	用	速	特 注	乗 用	標 準	台	物	用	速																					
北海道	37	164	329					51	36						6	6	2	4			2					88	4	61	792	4	22	26	26	35	59
青森		6	19	13	14	3		1										18	1	10	85	1	2	3	3	5	8	13				101			
岩手		3	36	21	32	8												12	1	8	121						9	5	14				135		
宮城		11	136	96	40	10		6	10			1	2					34	1	34	383	2	13	15	15	32	22	54				452			
秋田		1	16	10	8	1			4									10		8	58						7	6	13				71		
山形		10	31	9	11	6				1				1				15		13	97						11	5	16	1	1		114		
福島		15	60	61	24	10			5	2								13		26	216		2	2	2	13	14	27				245			
茨城		18	96	43	25	41			5									11		28	268		2	2	2	10	13	23		1	1	294			
栃木		11	65	32	21	11			5	2			1					10	2	19	180		4	4	4	4	21	25				209			
群馬		17	72	24	36	21			4					1	1	13	5	21		215	4	32	36	36	9	11	20		1	1	272				
埼玉		72	243	320	124	103		13	8	3			8				60	2	174	1,136	16	40	56	56	37	63	100	4	4	4	1,296				
千葉		64	255	256	96	55		8	21				4				3	3	1	43	11	124	944	17	62	79	2	81	41	57	98	2	2	1,125	
東京	298	1,073	2,037	166	69	1	325	121	30	11	1	4		7	1	7	18	262	96	1,050	5,577	125	294	419	419	313	138	451	9	31	40	6,487			
神奈川	130	422	662	89	75		22	26	11	14			9		2	1	6	114	22	336	1,941	41	78	119	119	60	55	115	1	7	8	2,183			
新潟	13	71	32	14	21			2	1								1	14	1	31	201	3		3	3	14	29	43		36	36	283			
富山	5	46	16	19	11			1	2			1		1				14	3	17	136	4	2	6	6	6	5	11				153			
石川	12	53	24	29	8			3						1		3		14		16	163		5	5	5	9	13	22				190			
福井	8	23	13	8	9					1		3					1	8		8	82	1		1	1	9	13	22		1	1	106			
山梨	7	35	14	6	13												1	7	11	11	94	4	12	16	16	3	3	6				116			
長野	26	75	30	38	19	1		2	1								12	1	32		237	6	26	32	32	17	23	40	1		1	310			
岐阜	4	50	30	18	20	1		2	1			3					20		37	186	2	3	5	5	8	12	20	3	1	4	215				
静岡	24	142	121	53	59			9		1		1		2		4		30		99	545	4	7	11	3	14	27	49	76		1	1	636		
愛知	111	381	379	115	135	2	26	27	10	2		11					12	11	73	12	222	21	88	109	2	111	69	92	161	2	31	33	1,834		
三重	22	52	26	27	19			2	2		2	1					2		7	2	29	193		8	8	8	17	23	40				241		
滋賀	7	81	39	15	16			1				3		1		6		3	1	20	193	4	5	9	9	10	16	26				228			
京都	29	179	253	38	27			3	1	1		2		3		1	1	28	16	55	637		12	12	12	56	23	79	1	115	116	844			
大阪	124	545	951	92	67		91	43	15	12		8		2			8	82	95	257	2,392	32	100	132	6	138	115	83	198	1	88	89	2,817		
兵庫	88	243	328	47	51		4	28	2	14		3					4	4	53	30	149	1,048	36	24	60	60	39	43	82	5	6	11	1,201		
奈良	11	47	49	21	5			2				1		3	1		1	12	1	17	171	2		2	2	6	17	23				196			
和歌山	8	31	23	11	5			6										7	2	7	100		2	2	2	5	8	13				115			
鳥取	1	28	10	11	1													6		1	58		2	2	2	3	1	4				64			
島根	6	17	15	5														3		4	50	1		1	1	7	6	13				64			
岡山	17	66	62	30	20			1	1			3					1	19	1	35	256		3	3	3	18	13	31				290			
広島	50	134	123	39	31		7	2	2	3	2	1					1	24	2	80	501	6	45	51	51	31	31	62		6	6	620			
山口	9	49	32	14	8		2										1	12		5	132	4	11	15	15	7	8	15				162			
徳島	23	27	21	12	3													5		16	107		24	24	24	5	3	8				139			
香川	10	35	33	9	8			2	1									5		9	112	1		1	1	11	9	20				133			
愛媛	7	52	62	26	10			1				2						17		16	193	3		3	3	8	14	22		1	1	219			
高知	6	33	15	6	1													2	1	7	90		4	4	4	8	9	17				111			
福岡	34	230	546	58	21	1	2	26	2	5	2	1		1				33	1	84	1,047	17	11	28	28	48	65	113	6	32	38	1,226			
佐賀	9	30	35	8	15													1		8	114	2		2	2	6	10	16	1	1	1	133			
長崎	17	49	56	15	1			3	2			2					1	10		13	169	6	6	12	12	12	5	17	1	1	2	200			
熊本	8	64	88	26	12				1									10		30	240	2	2	4	4	19	19	38		1	1	283			
宮崎	3	37	42	10				1										3		8	104	4	4	8	8	5	8	13	1	1	1	126			
大分	11	29	42	17	2													8	1	25	135		1	1	1	7	7	14	2	6	8	158			
鹿児島	12	58	90	44	8			1				1						20	1	26	261	1	5	6	6	18	13	31				298			
沖縄	19	108	245	29	6				1									9	1	36	454	8		8	8	22	17	39				501			
総計	1,434	5,788	7,758	1,647	1,081	6	512	384	96	68	8	77		29	2	61	56	1,286	316	3,334	23,943	384	963	1,347	13	1,360	1,231	1,167	2,398	46	366	412	28,113		

注1 2017年4月1日から2018年3月31日までに当協会会員が工事完了検査を受けた台数です。人荷共用は乗用に含んでいます。
 注2 小荷物専用昇降機、段差解消機については工事完了検査を要しない地区もありますが、報告を受けた全設置台数の集計結果です。

資料

表2 保守台数(都道府県別)

2018(平成30)年3月31日現在

Table with columns for Prefecture (都道府県), Elevator Type (エレベーター), Escalator (エスカレーター), and Total Count (総計). Rows list 47 prefectures and a total row, with detailed counts for various elevator models and types.

注1 2018年3月31日現在、当協会会員が保守している台数です。人荷共用は乗用に含んでいます。

資料

表3 リニューアル(完全撤去新設+準撤去新設)設置台数(都道府県別)

2018(平成30)年3月31日現在

都道府県	エレベーター																				エスカレーター			小荷物専用昇降機(注2)		段差解消機(注2)		合計		
	ロープ式										油圧式			合計	動歩道	合計	合計	合計												
	機械室なし					機械室あり					乗用	貨物	自動車						合計	合計	合計	合計								
	特注	標準	P	R	台	特注	標準	P	R	台																				
高	中	低	速	速	速	速	速	速	速	速	速	速	速	速	速	速	速	速												
北海道		4	31	26	2	2		4	8	5	6						1	89	1	7	8	8	4	15	19			116		
青森		1		1	1	2		1								1		7						2	2			9		
岩手			4	1	3	3				1	2							14										14		
宮城			16	8	1	1		1	11	4					1	1	1	46		4	4		4	2	2			52		
秋田		1	2		2			4	1								2	12						1	1			13		
山形			7	3	1	1				2								14										14		
福島		1	9		1	1			6	3								21		2	2		2	1	1	2		25		
茨城		4	18	8	1	2			1						1			35						1	2	3		38		
栃木		1	6	2	1				2	2						1		16		2	2		2		5	5		23		
群馬		1	12	4	2											1		20						1	1			21		
埼玉		7	30	71	3	3		7	4	2	2					6		138		6	5	11		11	3	6	9	158		
千葉		10	35	50	1	2		3	5		4					3		119		1	1			4	5	2	7	130		
東京		26	185	249	7	5		61	57	51	31	2	6			4	2	708		32	65	97		97	11	25	36	2	2	843
神奈川		8	80	139	7	7		6	14	12	25		4			2	5	310		6	6		6	1	6	7		323		
新潟		2	22	1	1				3	1	1						2	33							4	4		37		
富山		1	2	1	2	1			1	2	1						1	12							3	3		15		
石川			1	1				1	2									7							2	10	12		19	
福井			3	4	1					1								9							3	4	7		16	
山梨			6	1		2					2							12							3	5	8		20	
長野		1	17	1	3	3		1	1	1								28			2	2		2	2	3	5		35	
岐阜			4	2					3	1								11								2	2		13	
静岡		1	31	20	6	9			6		5	1						79		2	2		2	1	3	4		85		
愛知		8	41	27	3	6		10	16	9	13		4			1	1	143		4	4		4	4	10	14		161		
三重			7	2		3			3	2	1	1						19						2	5	7		26		
滋賀		1	10	4	1	1			3							1		22			1	1		1		3	3		26	
京都		4	24	13	2				2	2	2						1	51			8	8		8	8	1	9		68	
大阪		5	43	37	14	1		41	27	22	36		8				1	241		7	14	21		21	4	12	16		278	
兵庫		2	24	38	3	2			5	6	17	2	2					114							2	4	6		120	
奈良		2	3	5	2					1							1	15								1	1		16	
和歌山		1	6							1								9											9	
鳥取			1		1													2								1	1		3	
島根			3		1													4											4	
岡山		2	10		1	1				4	2		1					24			3	3		3		2	2		29	
広島			10	2	2	1			1	2	5	2	1				2	29			4	4		4	2	6	8		41	
山口		1	4			2			2		2							11								3	3		14	
徳島			1	3														5							1	1	2		7	
香川			2	6	1					1								11				1			2	3	5		16	
愛媛			1		1				2	1	2	1	1					9											9	
高知			3						1									4											4	
福岡		4	13	36	2	2			17	4	10	2	1				1	94							4	12	16	2	2	112
佐賀			3	1		1												6							2	4	6		12	
長崎		1	1	1	1				1	3			2					10							2	1	3		13	
熊本			4	1						1	2							8		2		2		2	1	2	3		13	
宮崎			5	1														6								1	1		7	
大分		1	1	2														6							2	1	3		9	
鹿児島		3	5	3	1	2												16							1	1	2		18	
沖縄		4	3	3														10											10	
総計		108	749	778	82	66		137	207	148	171	11	41			2	17	2,609		48	133	181		181	74	176	250	4	4	3,044

注1 2017年4月1日から2018年3月31日までに工事完了した台数です。人荷共用は乗用に含んでいます。
 注2 小荷物専用昇降機、段差解消機については工事完了検査を要しない地区もありますが、報告を受けた全設置台数の集計結果です。

資料

表4 新規設置台数調査結果(建物用途別)

2018(平成30)年3月31日現在

Table with columns for building type (住宅, 事務所, etc.), elevator type (エレベーター, エスカレーター), and counts. Includes sub-headers for rope and oil-pressure systems.

表5 リニューアル完全撤去及び準撤去の設置台数(建物用途別)

2018(平成30)年3月31日現在

Table with columns for building type, elevator type, and counts. Similar structure to Table 4, showing removal and partial removal statistics.

【表4, 5の注記】

注1 2017年4月1日から2018年3月31日までに当協会会員が工事完了検査を受けた台数です。人荷共用は兼用に含んでいます。

【建物用途区分】

住宅: 集合住宅、戸建住宅
事務所: 事務所ビル、銀行、郵便局
商業施設: ショッピングセンター、デパート、スーパー、ホテル、旅館、娯楽等サービス施設、飲食雑居ビル

表6 最近5年度間の新規設置台数比較

2018(平成30)年3月31日現在

Table comparing new installation counts from 2013 to 2017 across various building types and elevator categories.

表7 最近5年度間の保守台数比較

2018(平成30)年3月31日現在

Table comparing maintenance counts from 2013 to 2017 across various building types and elevator categories.

表8 最近5年度間のリニューアル(完全撤去新設・準撤去新設)設置台数比較

2018(平成30)年3月31日現在

Table comparing renewal (complete removal/re-installation or partial removal/re-installation) counts from 2013 to 2017 across various building types and elevator categories.

資 料

表9 最近5年度間の区分別保守台数

2018(平成30)年3月31日現在

仕様 対象年度	地震時管制運転付 エレベーター		遠隔監視付 エレベーター		共同住宅用 エレベーター		斜行 エレベーター		車いす兼用 エレベーター		車いす兼用 エスカレーター	
	台数	割合	台数	割合	台数	割合	台数	割合	台数	割合	台数	割合
2017年度	562,077		535,243		255,926				153,408			
2016年度	479,361		523,114		252,531				150,162			
2015年度	490,955		500,513		239,110				168,551			
2014年度	479,142		493,764		236,721		136		135,040		1,177	
2013年度	464,159		473,741		235,135		137		128,357		1,226	

注1 共同住宅用エレベーターは、建物用途が共同住宅であるものの場合です。

注2 2015年度から「斜行エレベーター」及び「車いす兼用エスカレーター」を調査項目から削除しました。

表10 都道府県別新規設置台数の上位10都道府県

2018(平成30)年3月31日現在

都道府県	機種	エレベーター				エスカレーター				小荷物専用 昇降機		段差解消機		総計	
		エレベーター	割合	ホームエレベーター	割合	エスカレーター	割合	動く歩道	割合	台数	割合	台数	割合	台数	割合
1	東京	4,527	22.0%	1,050	31.5%	419	31.1%			451	18.8%	40	9.7%	6,487	23.1%
2	大阪	2,135	10.4%	257	7.7%	183	10.2%	6	46.2%	198	8.3%	89	21.6%	2,817	10.0%
3	神奈川	1,605	7.8%	336	10.1%	119	8.8%			115	4.8%	8	1.9%	2,183	7.8%
4	愛知	1,307	6.3%	222	6.7%	109	8.1%	2	15.4%	161	6.7%	33	8.0%	1,834	6.5%
5	埼玉	962	4.7%	174	5.2%	56	4.2%			100	4.2%	4	1.0%	1,296	4.6%
6	福岡	963	4.7%	84	2.5%	28	2.1%			113	4.7%	38	9.2%	1,226	4.4%
7	兵庫	899	4.4%	149	4.5%	60	4.5%			82	3.4%	11	2.7%	1,201	4.3%
8	千葉	820	4.0%	124	3.7%	79	5.9%	2	15.4%	98	4.1%	2	0.5%	1,125	4.0%
9	北海道	731	3.5%	61	1.8%	26	1.9%			94	3.9%	5	1.2%	917	3.3%
10	京都	582	2.8%	55	1.6%	12	0.9%			79	3.3%	116	28.2%	844	3.0%

資 料

表11 1970(昭和45)年度以降の設置台数、保守台数の変遷

2018(平成30)年3月31日現在

区分	年度 機種	1970-1996	1997	1998	1999	2000	2001	2002	2003	2004	2005	2006	2007	2008	2009	2010	2011	2012	2013	2014	2015	2016	2017	
		昭和45-平成8	9	10	11	12	13	14	15	16	17	18	19	20	21	22	23	24	25	26	27	28	29	
エレベーター	新設	機械室あり	383,132	17,805	16,308	17,771	8,207	5,177	3,784	3,019	2,709	2,007	2,350	2,351	2,021	1,877	1,544	1,565	1,637	1,477	1,473	1,391	1,219	1,145
		機械室なし					12,561	16,864	19,193	20,178	21,072	21,688	22,496	21,591	17,641	14,884	14,421	15,224	16,596	17,312	18,791	17,594	17,358	17,714
		油圧	105,551	10,196	8,988	5,840	3,223	1,478	893	652	702	607	495	254	310	188	209	139	133	218	199	218	170	148
		小型エレベーター					950	1,594	1,757	2,644	2,337	2,610	2,019	1,639	1,699	1,471	1,902	1,614	1,468	1,595	1,633	1,360	1,506	1,602
		ホームエレベーター	24,950	6,686	7,267	8,764	9,549	8,662	8,007	7,640	7,798	7,901	6,982	5,728	5,041	4,202	3,966	3,708	3,706	4,235	3,780	3,780	3,365	3,334
	合計	513,633	34,687	32,563	32,375	34,490	33,775	33,634	34,133	34,618	34,813	34,342	31,563	26,712	22,622	22,042	22,250	23,540	24,837	25,876	24,343	23,618	23,943	
	保守	機械室あり	1,281,862	341,065	352,832	361,796	345,934	346,353	342,033	337,840	332,114	329,848	325,888	321,765	318,081	315,296	310,942	306,054	303,126	300,645	297,802	295,969	291,372	290,971
		機械室なし					16,197	28,688	45,381	60,852	80,738	97,208	116,628	133,900	148,007	160,248	171,214	181,630	191,013	206,083	218,155	237,048	248,700	259,240
		油圧	302,514	89,497	97,752	101,809	98,699	98,949	97,769	95,895	95,393	92,296	95,031	90,217	93,057	91,939	89,787	86,366	84,833	83,452	81,443	80,504	79,722	78,307
		小型エレベーター					20,639	21,163	20,501	21,396	20,503	21,910	23,241	25,235	24,963	26,618	27,891	28,931	29,604	30,548	31,006	32,205	32,996	34,054
ホームエレベーター		31,909	15,057	20,676	24,749	30,014	34,515	39,126	43,742	47,714	53,103	56,533	59,230	61,143	66,380	67,822	69,116	70,406	73,046	76,424	79,128	82,226	85,949	
合計	1,616,285	445,619	471,260	488,354	511,483	529,668	544,810	559,725	576,462	594,365	617,321	630,347	645,251	660,481	667,656	672,097	678,982	693,774	704,830	724,854	735,016	748,521		
エスカレーター	新設	①S600型(800型)	15,281	675	880	713	877	587	818	704	932	729	844	729	621	585	554	542	562	438	671	486	396	384
		②S1000型(1200型)	34,157	2,273	2,109	2,013	3,015	1,258	1,626	1,912	2,179	1,806	2,211	2,127	2,174	1,418	1,631	1,111	1,205	1,369	1,277	1,231	1,045	963
		①+②合計	49,438	2,948	2,989	2,726	3,892	1,845	2,444	2,616	3,111	2,535	3,055	2,856	2,795	2,003	2,185	1,653	1,767	1,807	1,948	1,717	1,441	1,347
	保守	合計	163,241	44,702	46,703	48,641	50,925	51,240	52,329	53,569	55,425	56,486	58,958	60,938	62,384	62,917	64,313	65,689	66,406	66,984	67,918	69,521	69,564	69,692
動く歩道	新設	364	32	40	59	47	7	52	70	117	111	97	38	24	21	47	38	26	36	16	18	18	13	
	保守	1,311	409	471	527	555	591	600	719	793	954	1,036	1,083	1,048	1,060	1,074	1,099	1,102	1,129	1,084	1,076	1,147	1,136	
小荷物専用昇降機	新設	162,070	4,882	4,434	4,489	4,681	4,328	3,993	3,838	3,889	4,069	3,860	3,159	2,571	2,650	2,417	2,223	2,342	2,571	2,499	2,375	2,169	2,398	
	保守	240,652	60,913	62,137	61,100	61,602	60,818	58,492	57,076	54,866	52,294	51,114	40,612	48,964	49,762	47,903	46,026	46,198	44,318	48,883	47,597	48,207	50,167	
段差解消機	新設																		111	140	125	134	102	412
	保守																		870	673	879	1,175	974	1,165
国内総合計	新設	725,505	42,549	40,026	39,649	43,110	39,955	40,123	40,657	41,735	41,528	41,354	37,616	32,102	27,296	26,691	26,164	27,786	29,391	30,464	28,587	27,348	28,113	
	保守	2,021,489	551,643	580,571	598,622	624,565	642,317	656,231	671,089	687,546	704,099	728,429	732,980	757,647	774,220	780,946	784,911	792,688	806,878	823,594	844,223	854,908	870,681	

注1 2000年度から従来「直・交流」としていた項目を「機械室あり」とし、「機械室なし」を追加しました。新設「機械室なし」の1999年度の台数は、正式に調査していませんが、約6,200台(機械室ありの17,771台内)と推測します。
 注2 「動く歩道」は、2001年度から追加しました。1994年から1998年までの総合計値は、当時の値と異なります。
 注3 段差解消機は、2012年度から追加しました。それまでの調査結果はありません。

資 料

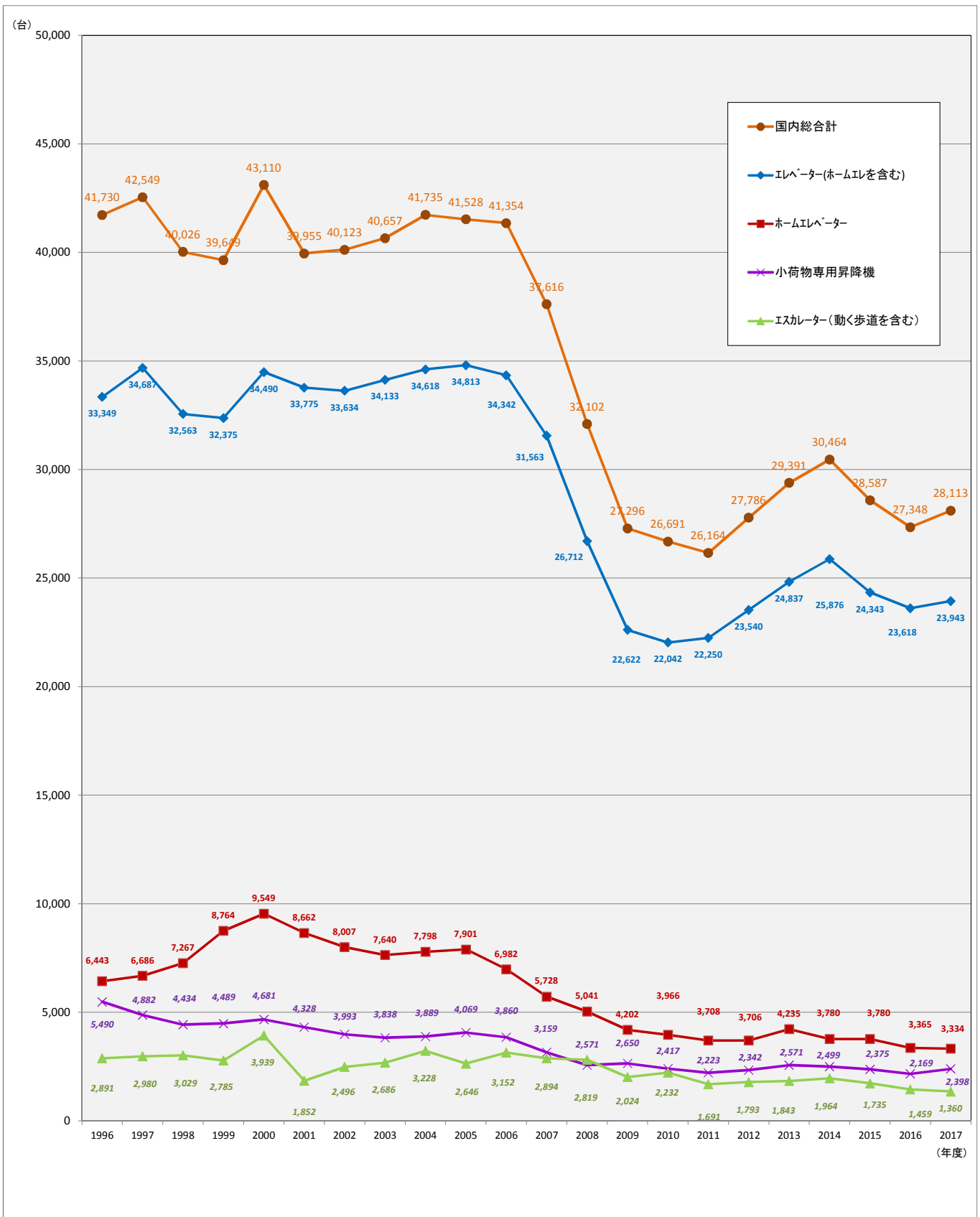


図1 昇降機設置台数の推移

資 料

注：当協会会員が保守している台数です。

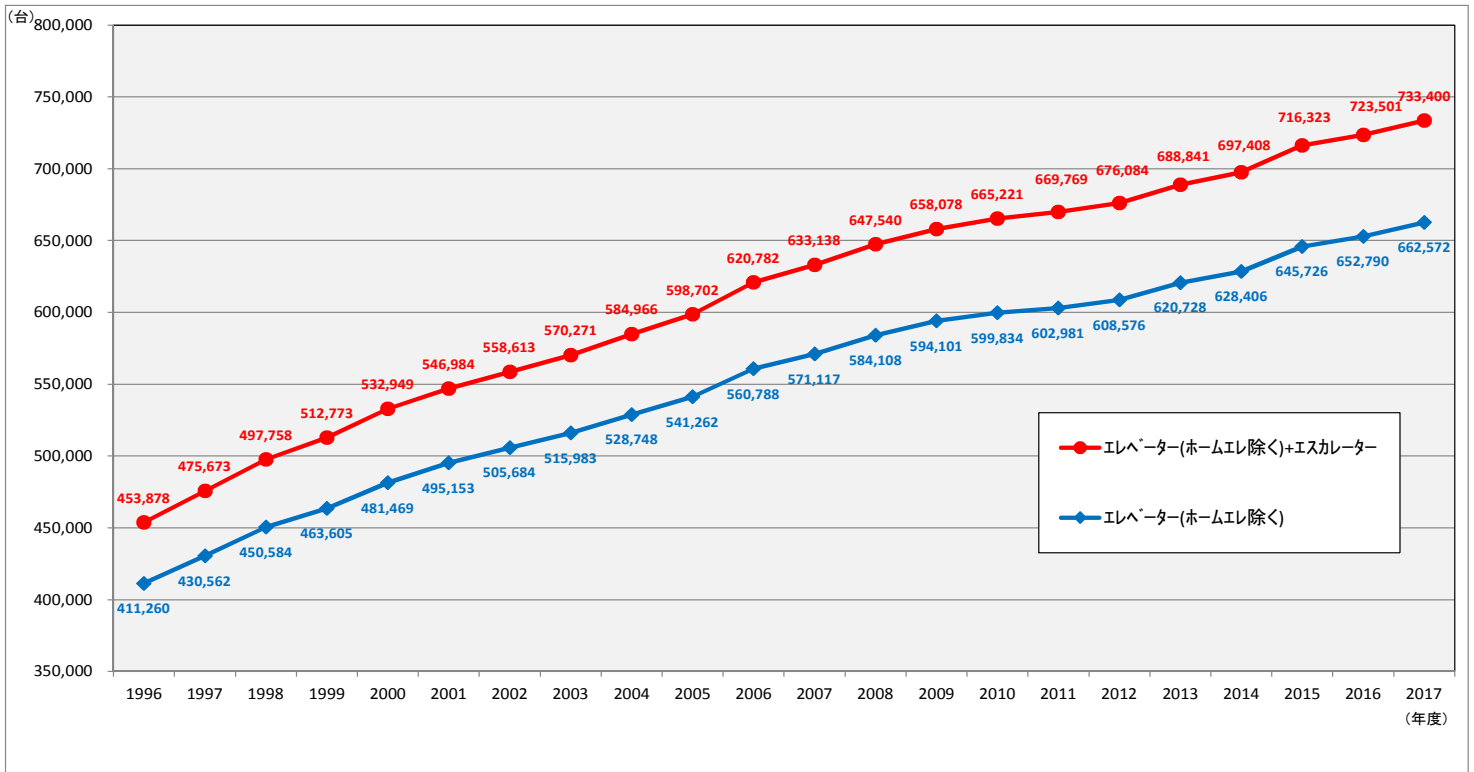


図 2-1 保守台数の推移 I

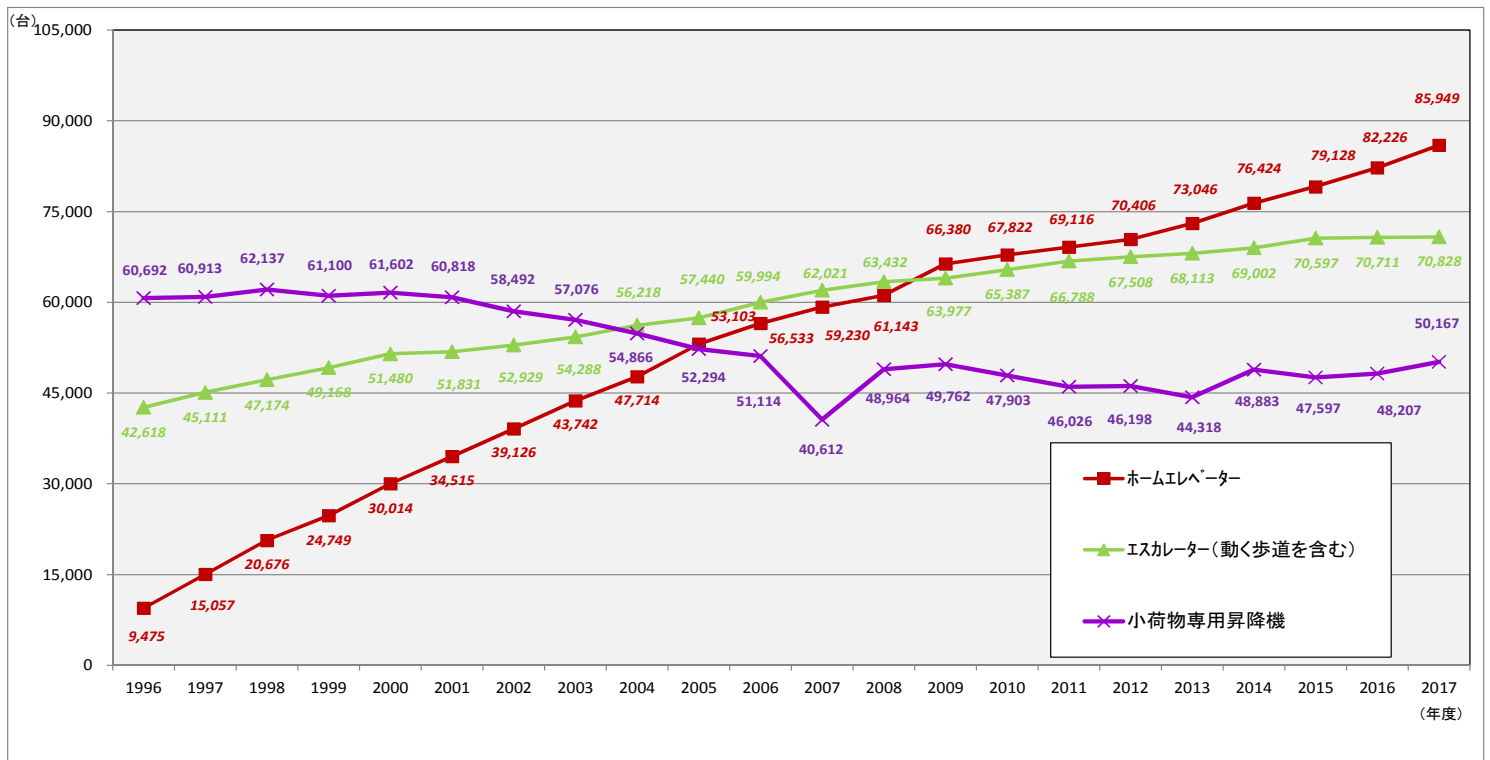


図 2-2 保守台数の推移 II

資 料

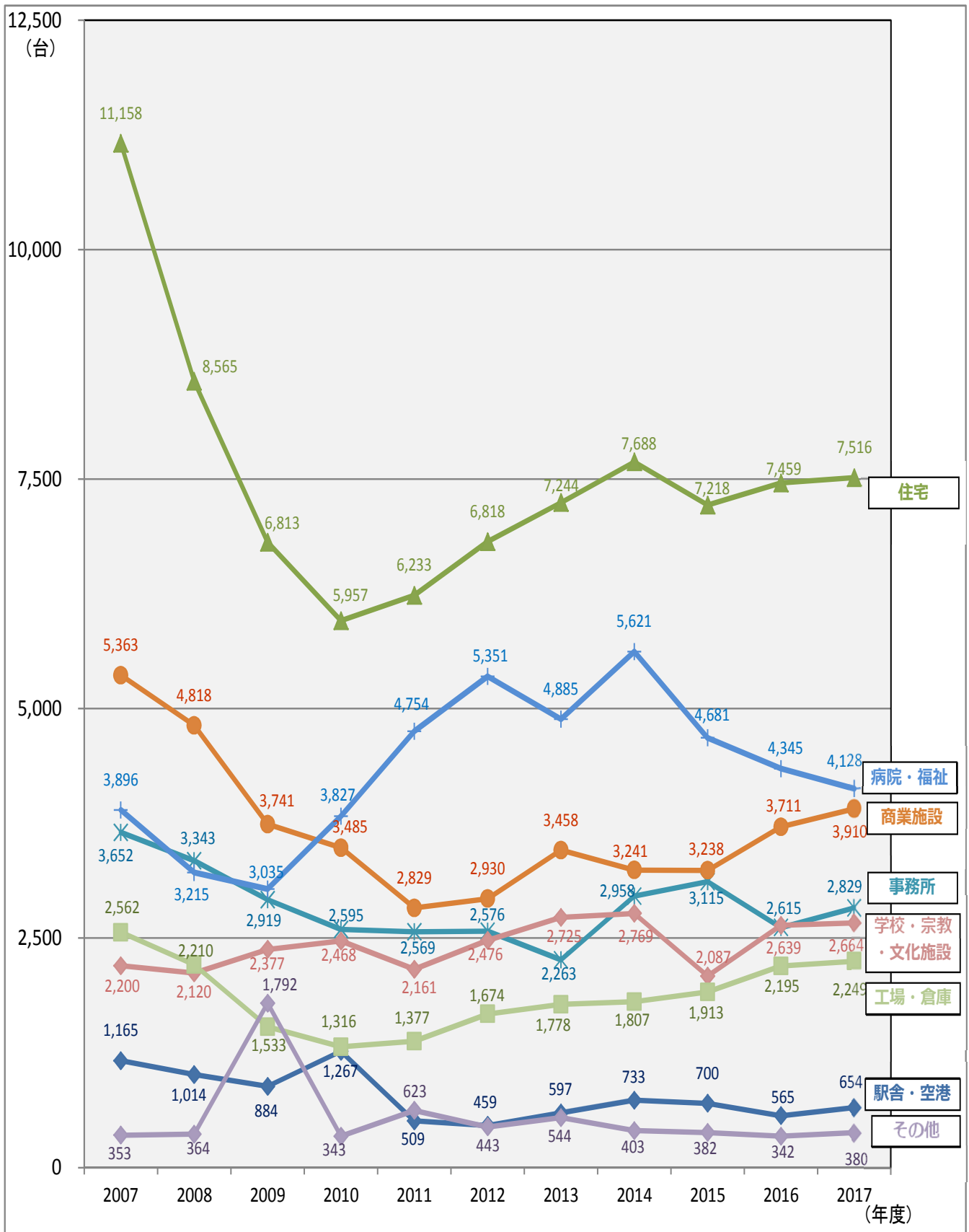


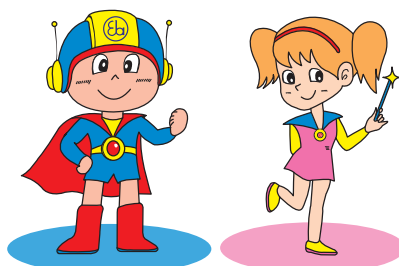
図3 建物用途別新規設置台数の推移
(ホームエレベーター、段差解消機を除く)

11月10日は「エレベーターの日」

1890年（明治23年）11月10日、東京、浅草に完成した12階建ての展望塔「凌雲閣」に、日本初の電動式エレベーターが設置されました。日本エレベーター協会では、この11月10日を「エレベーターの日」と定め、昇降機の安全、安心な利用のためのキャンペーンを実施しています。



凌雲閣（りょううんかく）



ベータくん

エスカちゃん

編集後記

今年の夏は例年に無いほど暑く、全国各地で最高気温の記録を更新するなど、8月に入っても猛暑が続いています。十分な水分補給をするなどして、熱中症対策に心がけて頂きたいと思います。また、先月には台風7号や梅雨前線の影響で西日本を中心に記録的な集中豪雨が発生しました。平成30年7月豪雨による災害で被災された皆様には、心よりお見舞い申し上げますと共に、一日も早い復旧をお祈り申し上げます。

さて、2020年7月24日金曜日は、東京2020オリンピック・パラリンピック競技大会の開会式が行われます。あと4年、あと3年と思っていたのが、もう2年を切りました。チケットの販売も来春から開始され、開会式のチケット代は12,000円～300,000円とのこと。私も早速、TOKYO 2020 ID事前登録を行い、チケット購入の準備を進めています。ちなみに今年の7月24日の東京の最高気温は35.3度で猛暑日でした。きっと2020年の7月24日も猛暑日なのでしょう。

本号では、毎年恒例の昇降機設置台数等調査報告を掲載しています。来年度以降の調査報告には、オリンピック・パラリンピック関連施設に納入される昇降機が、設置台数として報告されることと思います。また、本誌クローズ

アップでも紹介できればと思います。今後もエレベータージャーナルのご愛顧をお願い申し上げます。

（山口 記）

ELEVATOR JOURNAL 2018年8月発行 No.21

編集委員 ◎委員長 ○副委員長

◎廣岡 正自	日本オーチス・エレベータ株式会社
○志賀 正己	三菱電機ビルテクノサービス株式会社
比佐 匠一	フジテック株式会社
羽坂佳穂里	三菱電機株式会社
堀越 隆晴	東芝エレベータ株式会社
山口 貴史	株式会社日立ビルシステム
武藤 健司	パナソニックホームエレベーター株式会社
吉田 憲司	三菱日立ホームエレベーター株式会社

発行者 橋本安弘

発行所 一般社団法人日本エレベーター協会

〒107-0062 東京都港区南青山5-10-2（第2九曜ビル）

TEL (03) 3407-6471 (代) FAX (03) 3407-2259

URL : <http://www.n-elekyo.or.jp>

㊦ 一般社団法人日本エレベーター協会