

クローズアップ



建物外観

上智大学四谷キャンパス 6号館（ソフィアタワー）

仲田 誠

(Makoto Nakata)

株式会社 日立ビルシステム グローバル昇降機事業部
東京昇降機本部 新設営業技術部

監理：株式会社 日建設計
設計：株式会社 日建設計
施工：大成建設株式会社
建物用途：大学、事務所、店舗
敷地面積：5,900㎡
建築面積：3,800㎡
延床面積：39,700㎡
構造：鉄骨造（一部鉄筋コンクリート造、
鉄骨鉄筋コンクリート造）
階床数：地下1階、地上17階
建屋高：74.69m
工期：2014年11月～2016年12月
竣工日：2017年1月20日

1. はじめに

上智大学四谷キャンパスにソフィアタワーが、2017年1月20日に竣工しました。低層階は、上智学院の教育研究施設を配置し、高層階部分は四ツ谷駅前という立地を生かしたテナントオフィスビルを配置した複合施設となっています。

教育研究施設には、全学の言語教育を担う「言語教育研究センター」や800人規模の大教室、研究室及び教室が設けられています。また、1階エントランスホールには本学の歴史、周辺地域の歴史と文化を展示するスペースやカフェが設置され、更に最上階の17階には、教職員用のラウンジの『ファカルティ・クラブ』が設けられています。

高層階の計10フロアからなるオフィス部分は、1フロアあたり1,300㎡の規模を有し、地震エネルギーを吸収する制振ダンパーや必要な機能を維持することを考慮した非常用発電機の容量設定など、昨今のオフィスニーズを踏まえた仕様となっています。

6号館の完成により7号館と並ぶ高層建物で四ツ谷駅側からの新しいスカイラインを形成し、四谷の新たなランドマークとして、活気ある街づくりに貢献しています。

2. 建物概要

所在地：東京都千代田区麹町六丁目1番1号、1番25号
建築主：学校法人上智学院

3. 昇降機設備

昇降機設備は、テナントオフィス用にエレベーター5台、教育研究施設用に4台、非常用エレベーター2台の合計11台が設置されています。エスカレーターは教育研究施設用に4台設置されています。

オフィス用エレベーターかご内は、ダウンライト照明となっており、床と壁面の両方を照らします。白を基調とする壁面にダウンライトが当ることで、光の濃淡が生まれ、独特の空間を創り出しております。

非常用エレベーターは、専用運転機能を設け17階ラウンジで操作することにより、1階エントランスから17階まで直通運転ができます。

オフィス用の5台群管理エレベーターの中の1台にVIP運転機能を設け1階オフィスエントランス、1階車寄せ、特定階の受付からVIPエレベーターを呼寄せることができる仕様となっています。

教育研究施設内に設置されるエスカレーターは静かな運行が求められるため、無人時微速運転や低騒音、防振対策を施し、設置環境に配慮しています。

クローズアップ



3～7号機 オフィス用エレベーター
1階乗場



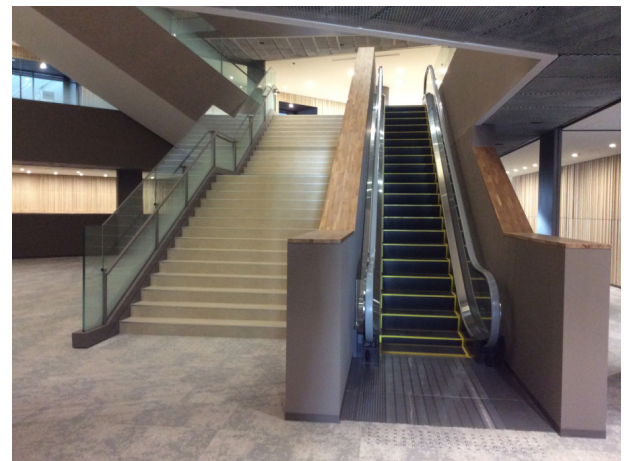
3～7号機 オフィス用エレベーター
一般階乗場



3～7号機 オフィス用
エレベーターかご内



8、9号機 教育施設用エレベーター乗場



エスカレーター

エレベーター仕様 (計 11 台)

号機	用途	制御方式	運転方式	積載質量 (kg)	定員 (名)	速度 (m/min)	台数 (台)	停止階床数 (サービス階)	メーカー	備考
1	人荷用	インバーター	乗合全自動方式	1750	17	120	1	17 (1～17)	日立	車いす仕様 兼非常用
2	〃	〃	〃	1750	26	120	1	18 (B1, 1～17)		〃
3	乗用	〃	全自動群管理方式	1400	21	210	1	11 (1, 7～16)		車いす仕様
4～7							4			〃
8, 9	〃	〃	群乗合全自動方式	900	13	105	2	6 (1～6)		車いす仕様
10, 11	〃	〃	〃	750	11	60	2	2 (1, 3)		〃

エスカレーター仕様 (計 4 台)

号機	形式	欄干意匠	速度 (m/min)	サービス階	階高 (揚程) (mm)	台数 (台)	メーカー	備考
ES-1	S1000	ステンレスパネル	20, 30 可変	1-3	9200	1	日立	屋外形、自動運転
ES-2	〃	透明ガラス	20, 30 可変	1-2	4700	1		無人時微速運転
ES-3	〃	〃	20, 30 可変	2-3	4500	1		〃
ES-4	〃	〃	20, 30 可変	3-4	4300	1		〃