

クローズアップ



武蔵野音楽大学江古田新キャンパス

早川 由輝夫

(Yukio Hayakawa)
東芝エレベーター株式会社
神奈川支社 建設部

建物外観

1. はじめに

西武池袋線江古田駅徒歩4分の好立地に「武蔵野音楽大学江古田新キャンパス」が竣工しました。江古田には、人々に長く親しまれた旧江古田キャンパスが存在していましたが、2019年に大学が創立90周年を迎えるにあたってのスローガン「伝統と先進の和（ハーモニー）」を具象化するプロジェクトとして、新キャンパスプロジェクトが進められてきました。

本プロジェクトでは、日本初の本格的コンサートホールである「ベートーヴェンホール」のみを残し、旧江古田キャンパスのすべての校舎が建て替えられました。

今後は、江古田と入間（埼玉県）の両キャンパスで行ってきた教育、研究活動の場を、2017年度より江古田新キャンパスに統合し、さらなる教育、研究環境の向上を目指しています。

2. 建物概要

所在地：東京都練馬区羽沢一丁目13番1号

建築主：学校法人武蔵野音楽学園

設計・監理：株式会社 大林組

施工：株式会社 大林組

建物用途：大学

敷地面積：12,117.73㎡

建築面積：7,043.77㎡

延床面積：24,693.90㎡

構造：RC造、SRC造、S造

階床数：地下1階、地上5階

建屋高、軒高：19.970m

工期：2015年4月1日～2017年1月31日

竣工日：2017年2月1日

開業日：2017年4月1日

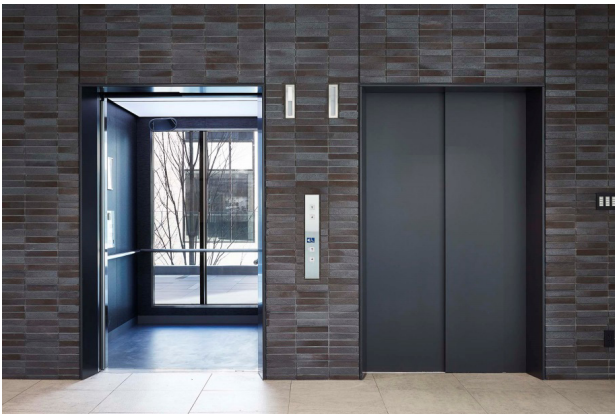
3. 昇降機設備

昇降機設備は、乗用エレベーター5台、非常用エレベーター1台、荷物用エレベーター1台が設置されています。

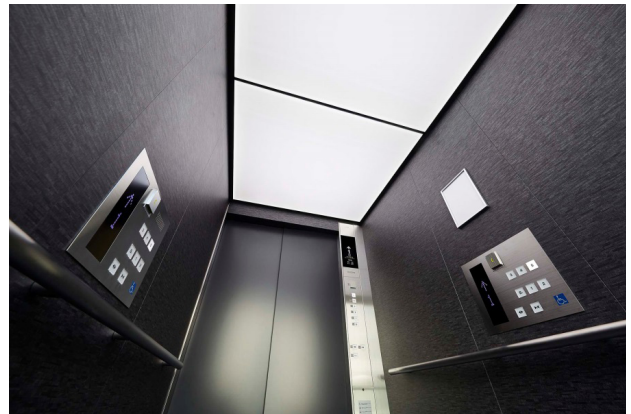
エントランスホール横、吹き抜けのメインロビーには、26人乗りのシースルーエレベーターが2台設置されています。かご内は、ガラスクロス天井で側板は落ち着いた色の化粧シートですが、背面ガラスから差す外光により、明るいエレベーターとなっています。このエレベーター内からリストプラザ（サンクンガーデン）を中心としたキャンパスを一望することができます。

コンサートホール脇にはフルコンサートピアノを脚つきのまま積載できるように、楽器輸送専用の積載質量2000kgの荷物用エレベーターが設置されています。また、グランドピアノの台車運搬に対応するためのエレベーターは、かご床補強などが考慮されています。この他に、改修したベートーヴェンホール、図書館、厨房にそれぞれエレベーターが設置されており、各々の用途に対応しています。

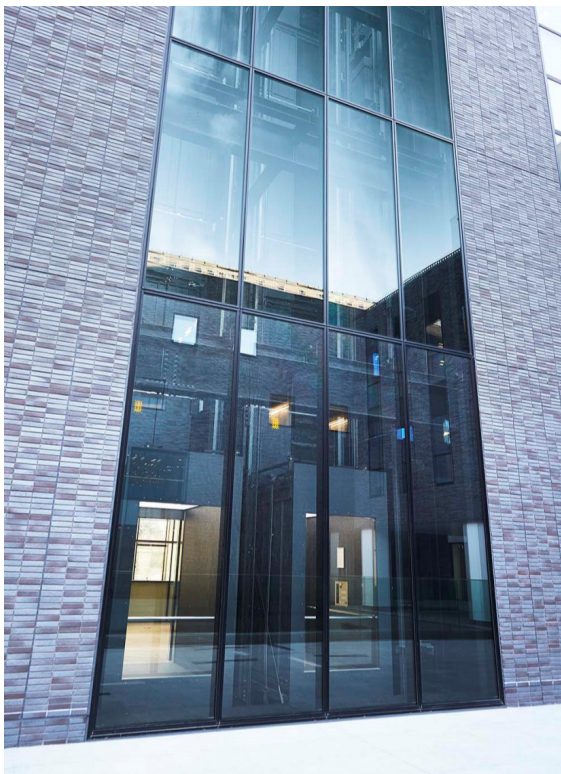
クローズアップ



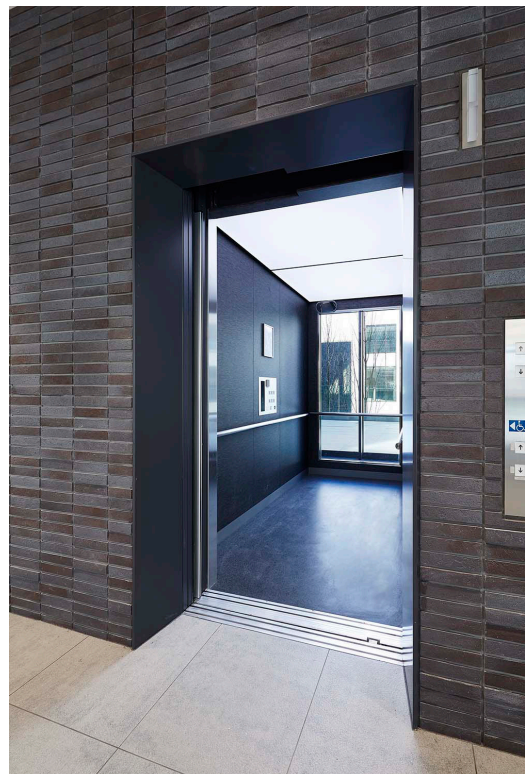
1、2号機 乗場



1号機 かげ内



1、2号機 昇降路外観



1号機 かげ内

エレベーター仕様 (計7台)

棟	号機	用途	制御方式	運転方式	積載質量 (kg)	定員 (名)	速度 (m/min)	台数 (台)	停止階床数 (サービス階)	メーカー	備考
南棟	1	乗用	インバーター	群乗合全自動方式	1750	26	90	1	6 (B1, 1 ~ 5)	東芝	車いす仕様 展望用
	2	"	"		1750	26	90	1	6 (B1, 1 ~ 5)		展望用
東棟	3	"	"	乗合全自動方式	600	9	45	1	2 (B1, 1)		2方向出入口
	4	"	"	"	1700	26	60	1	5 (B1, 1 ~ 4)		兼非常用
	5	荷物用	"	"	2000	-	45	1	5 (B1, 1 ~ 4)		
中央棟	6	乗用	"	"	450	6	60	1	3 (B1, 1、2)		
BH棟	7	"	"	"	600	9	90	1	5 (B1, 1 ~ 4)		