

協会記事

11月10日
「エレベーターの日」
やさしい心 ありがとう
キャンペーン
実施します！



ベータくん エスカちゃん

一般社団法人日本エレベーター協会（所在地：東京都港区、会長：内山高一）は、2016年度「エレベーター、エスカレーターへの安全利用の周知活動」として、11月10日「エレベーターの日」に合わせ、健全な方も、障がいがある方も、高齢の方も、子ども達も、全ての方がエレベーター、エスカレーターを安全に、かつ、快適にご利用いただけるように「やさしい心 ありがとう」キャンペーンを全国で実施しました。
当協会本部及び各支部が全国で実施した内容は、次のとおりです。

1. 街頭キャンペーン等による呼びかけ

「エレベーターの日」に次の表1に示す場所で、下の「キャンペーン品」（エレベーター、エスカレーターの安全利用リーフレット、ポスターデザインのポケットティッシュ及び消せる蛍光ペンを袋詰め）を53,953個配布し、エレベーター、エスカレーターの安全な利用について呼びかけました。

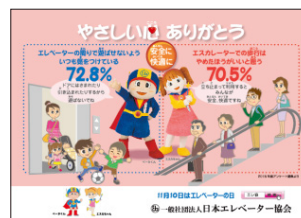


エレベーター、エスカレーターの安全利用リーフレット

☆☆ キャンペーン品 ☆☆



消せる蛍光ペン



ポスターデザインのポケットティッシュ

表1 街頭キャンペーン等の実施日、実施場所及び実施内容

地域	実施日	実施場所	実施内容	但東支部等	参加人数合計
札幌市	11月10日 17:20から 18:20まで	札幌市交通局 地下鉄の大通駅構内 (東西線及び南北線改札付近)	キャンペーン品10,000セットを配布し、昇降機の安全利用を呼びかけました。	札幌市交通局 北海道建築指導センター 北海道支部	31名
仙台市	10月1日から 31日まで	東北百貨店協会加盟店 9社(さくらの百貨店、川徳、そごう・西武、エマルシェ、仙台三越、藤崎、中合、うすい百貨店、大沼)	東北百貨店協会加盟店9社17店舗でキャンペーン品を10,800個配布し、エスカレーターの安全利用を呼びかけました。	東北百貨店協会加盟店9社17店舗	—
	11月1日 7:30から 8:30まで	仙台市交通局 地下鉄の仙台駅構内 (北、南、東改札付近)	キャンペーン品4,500セットを配布し、昇降機の安全利用を呼びかけました。	仙台市交通局 東北支部	13名
	11月10日 10:00から 11:00まで	東日本旅客鉄道 仙台駅構内 (中央、新幹線南口、東口改札付近)	キャンペーン品を5,000セット配布し、昇降機の安全利用を呼びかけました。	東日本旅客鉄道 東北支部	20名

協会記事

横浜市	11月10日 15:30から 16:30まで	横浜駅 西口街頭	キャンペーン品2,000セットを配布し、 昇降機の安全利用を呼びかけました。	神奈川県建築安全協会 神奈川県支所	20名
	11月11日 8:40から 9:40まで	東京急行電鉄 横浜駅	キャンペーン品2,000セットを配布し、 昇降機の安全利用を呼びかけました。	東京急行電鉄 神奈川県支所 広報委員会 本部	13名
名古屋市	11月10日 8:00から 9:00まで	名古屋市交通局 桜通線久屋大通駅構内	みんなで手すりにつかまろうポケット ティッシュ 1,000個を配布し、昇降機 の安全利用を呼びかけました。	名古屋市交通局 東海支部	8名
富山市	11月10日 7:30から 9:30まで	富山駅 構内 南北自由通路	キャンペーン品2,000セットを配布し、 昇降機の安全利用を呼びかけました。	北陸支部	16名
大阪市	11月10日 9:30から 11:00まで	阪急電鉄 梅田駅2階中央 改札前及び3階改札前コン コース	キャンペーン品5,000セットを配布し、 昇降機の安全利用を呼びかけました。	関西支部	10名
広島市	11月10日 13:30から 15:00まで	広島市 八丁堀交差点	消せる蛍光ペン3,300本及びキャンペー ンポケットティッシュ 800個を配布し、 昇降機の安全利用を呼びかけました。	中国・四国支部	15名
岡山市	11月10日 11:00から 12:00まで	岡山駅 東口広場	消せる蛍光ペン1,400本及びキャンペー ンポケットティッシュ 400個を配布し、 昇降機の安全利用を呼びかけました。	中国・四国支部	12名
高松市	11月10日 11:00から 12:00まで	高松市 サンポート	消せる蛍光ペン1,400本及びキャンペー ンポケットティッシュ 400個を配布し、 昇降機の安全利用を呼びかけました。	中国・四国支部	12名
松山市	11月10日 11:00から 12:00まで	松山市 松山三越前	消せる蛍光ペン1,400本及びキャンペー ンポケットティッシュ 400個を配布し、 昇降機の安全利用を呼びかけました。	中国・四国支部	12名
福岡市	11月16日	西日本鉄道 天神駅構内	キャンペーンポスターデザインのポ ケットティッシュ 2,000個を配布し、 昇降機の安全利用を呼びかけました。	西日本鉄道 九州支部	18名
土岐市 瑞浪市 恵那市	11月10日	土岐市、瑞浪市、恵那市 の市立小学校 (29校)	「エレベーター、エスカレーターはルー ルを守って正しく乗りましょう」と印 字したドッジボール (153個)を土岐市、 瑞浪市、恵那市の市立小学校に贈呈し、 昇降機の安全利用を周知しました。		3名
総合計					203名

11月10日 札幌市交通局 大通駅構内 (北海道支部)

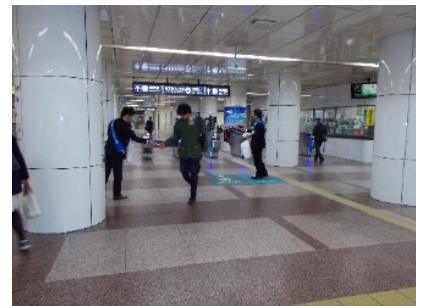
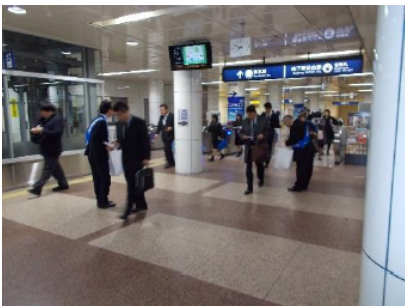


協会記事

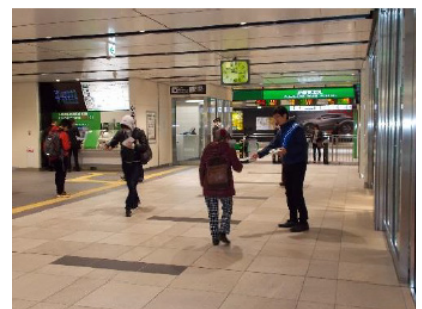
10月1日から30日まで 東北百貨店協会加盟店9社17店舗



11月1日 仙台市交通局 仙台駅構内(東北支部)



11月10日 東日本旅客鉄道 仙台駅構内(東北支部)



11月10日 横浜駅西口街頭(神奈川県支所)



11月11日 東京急行電鉄 横浜駅構内(神奈川県支所、広報委員会、本部)



協会記事

11月10日 名古屋市営地下鉄 桜通線 久屋大通駅構内(東海支部)



11月10日 富山駅構内 南北自由通路(北陸支部)



11月10日 阪急電鉄 梅田駅 2階中央改札前コンコース、3階改札前コンコース(関西支部)



11月10日 広島市 八丁堀交差点付近(中国・四国支部)



11月10日 岡山駅 東口広場(中国・四国支部)



協会記事

11月10日 高松市 サンポート敷地内(中国・四国支部)



11月10日 松山市 三越大通側入口付近(中国・四国支部)



11月16日 西日本鉄道 天神駅構内(九州支部)



西鉄電車からのお知らせ掲示板に
事業者名入りポスターを
33枚掲示いただきました。

11月10日 土岐市立土岐津小学校に訪問しドッチボールを贈呈しました。(東海支部)



2. 全国統一ポスター等の作成

2016年度のキャンペーンポスターは、当協会のマスコットキャラクターのべーたくんとエスカちゃんとは当協会のホームページで実施したアンケート結果を紹介し、「やさしい心 ありがとう」と呼びかけ、エレベーター、エスカレーターの安全な利用を周知するデザインになっています。

また、ポスターの下部には、本キャンペーンの主催者名、後援の国土交通省及び次の協賛の団体名を記載しています。

<協賛団体>

一般財団法人北海道建築指導センター

一般社団法人東北ブロック昇降機検査協議会

協会記事

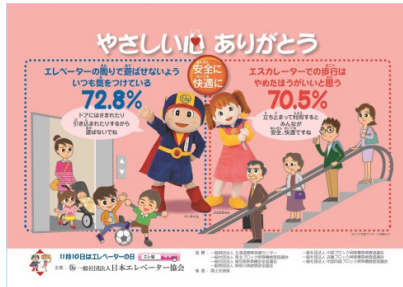
一般社団法人東京都昇降機安全協議会

一般財団法人神奈川県建築安全協会

一般社団法人中部ブロック昇降機等検査協議会

一般社団法人近畿ブロック昇降機等検査協議会

一般社団法人中国四国ブロック昇降機検査協議会



全国統一ポスター



エスカレーターポスター

2. 1 全国統一ポスター又はステッカーでの車内広告等

鉄道車両等の中に全国統一ポスター又はステッカーで広告しました。

表2 ポスター等の当協会の広告の期間及び場所等

地域	期間	掲示場所		広告
北海道	11月 1日 - 11月30日	北海道旅客鉄道	特急スーパーカムイ 電車内	ポスター
	11月 8日 - 11月10日	札幌市交通局	市営地下鉄電車内	ポスター
	11月 4日 - 11月10日	札幌市交通局	市電の電車内	ポスター
	11月 4日 - 11月10日	函館市企業局交通部	市電の電車内	ポスター
	11月 4日 - 11月10日	旭川電気軌道	旭川市内路線バス車内	ポスター
	11月 4日 - 11月10日	くしろバス	釧路市内路線バス車内	ポスター
	11月 4日 - 11月10日	十勝バス	帯広市内の路線バス車内	ポスター
東北	11月 9日 - 11月11日	仙台市交通局	地下鉄南北線、東西線の電車内	ポスター
	11月 1日 - 11月10日	仙台市交通局	バス車内	ポスター
	11月 1日 - 11月30日	仙台空港鉄道	空港アクセス線の電車内	ステッカー
	11月 1日 - 11月30日	東日本旅客鉄道	東北本線、仙山線、常磐線、東北線（一ノ関、盛岡）の電車内	ステッカー
関東甲信越	11月 7日 - 11月10日	東日本旅客鉄道	山手線、常磐線（各駅停車）の電車内	ポスター
	11月 3日 - 12月 2日	東京都交通局	都営浅草線、都営大江戸線、都営新宿線、都営三田線の電車内	ステッカー
	11月10日 - 11月11日	東武鉄道	本線南部、野田線の電車内	ポスター
	10月20日 - 11月19日	横浜市交通局	ブルーラインの電車内	LED広告
	11月 1日 - 11月10日	新潟交通	バス車内	ポスター
関西	10月24日 - 11月13日	大阪高速鉄道	電車内	ポスター
	11月 1日 - 1月 31日	大阪高速鉄道	電車内	ステッカー
中国	10月11日 - 11月10日	広島高速交通	アストラムラインの電車内	ポスター
	11月 9日 - 11月15日	西日本旅客鉄道	山陰本線（鳥取 - 益田）の電車内	ポスター
九州	10月 1日 - 12月31日	福岡市交通局	天神駅、中洲川端駅	電照看板

鉄道車両等のポスター掲出の一部を掲載いたします。



海道旅客鉄道 特急スーパーカムイ

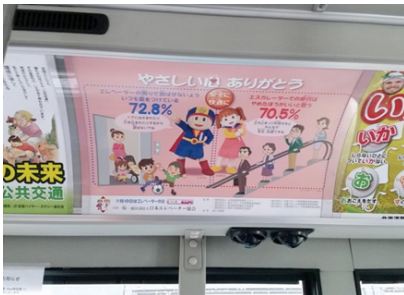


札幌市交通局 市営地下鉄



函館市企業局交通部 市電

協会記事



旭川市電気軌道 バス



くしろバス



十勝バス



仙台市交通局 地下鉄南北線



仙台市交通局 市営バス



仙台空港鉄道 仙台空港アクセス線



東日本旅客鉄道 山手線



東京都交通局 都営浅草線



東武鉄道 本線



横浜市営地下鉄 ブルーライン



新潟交通 バス



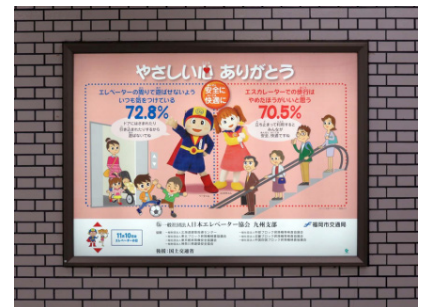
大阪高速鉄道 大阪モノレール



広島高速交通 アストラムライン



西日本旅客鉄道 山陰本線



福岡市交通局 電照看板

協会記事

2. 2 掲示板等でのポスター掲出

国土交通省、特定行政庁、鉄道事業者（24社）及び協会（1）、札幌市（203校）、土岐市（8校）、瑞浪市（7校）及び恵那市（14校）の市立小学校、福岡市立幼稚園（7園）、札幌市消防局、仙台空港のご協力を頂き、ポスターの掲出、キャンペーン等を表3のとおり実施しました。なお、実施時期、掲出期間は、各事業者によって異なりました。

表3 ご協力事業者様及び実施内容

(1) キャンペーンの実施及びポスターの掲出

地域	事業者名等	実施内容	
北海道	札幌市交通局	キャンペーン品を当協会と共同で配布	大通駅構内で実施
		事業者名入りポスター	駅構内等に掲示
東北	東日本旅客鉄道	キャンペーン品を当協会と共同で配布	仙台駅構内で実施
		キャンペーン品を配布	郡山駅、福島駅、多賀城駅、古川駅、山形駅及び秋田支社で実施
		全国統一ポスター	仙台支社及び秋田支社内の駅構内等、東京駅、品川駅、新宿駅、池袋駅、上野駅、松戸駅の駅構内等に掲示
関東	仙台市交通局	キャンペーン品を当協会と共同で配布	仙台駅構内で実施
		事業者名入りポスター	駅構内等に掲示
	東京急行電鉄	全国統一ポスター及びエスカレーターポスター	駅構内等に掲示 駅構内画面に表示
		キャンペーン品を当協会と共同で配布	横浜駅構内で実施
中部	名古屋市交通局	ポケットティッシュを当協会と共同で配布	久屋大通駅構内で実施
		事業者名入りポスター	駅構内等に掲示
四国	高松琴平電気鉄道	キャンペーンポケットティッシュ配布	駅構内等で配布
		事業者名入りポスター	駅構内等に掲示
九州	西日本鉄道	キャンペーンポケットティッシュを当協会と共同で配布	天神駅構内で実施
		事業者名入りポスター	駅構内等に掲示

(2) 全国統一ポスターの掲出

地域	事業者名等	実施内容
北海道	札幌市の市立小学校	203校の校内に掲示
東北	仙台空港	掲示板等に掲示
関東	国土交通省	省内の掲示板等に掲示
	特定行政庁	掲示板等に掲示
	小田急電鉄、京成電鉄、埼玉高速鉄道、相模鉄道、新京成電鉄、西武鉄道、東京地下鉄、東京都交通局、東葉高速鉄道、北総鉄道	駅構内等に掲示
	日本地下鉄協会	事務所内等に掲示
東海	土岐市、瑞浪市、恵那市の市立小学校	計29校の校内に掲示
関西	京都市交通局	駅構内等に掲示
	大阪市交通局	電車内等に掲示
中国	広島高速交通	駅構内等に掲示
九州	福岡市立幼稚園	7園の園内に掲示
	九州旅客鉄道	駅構内等に掲示

(3) 事業者名等の名前入りポスターの掲出

地域	事業者名等	実施内容
北海道	札幌市消防局	掲示板等に掲示
関東	横浜市交通局	駅構内等に掲示
九州	福岡市交通局	

協会記事

駅構内のポスター掲出、静止画及び動画放映等の一部を掲載いたします。



国土交通省 掲示板



札幌市交通局 大通駅構内



札幌市消防局内



仙台市交通局 仙台駅構内



東日本旅客鉄道 仙台駅構内



さくら野百貨店 青森本店



そごう・西武 西武秋田店



エマルシェ さくら野百貨店仙台店



仙台三越



藤崎 福島店



仙台市交通局



大阪モノレール 車内動画放映



西武鉄道 富士見台駅

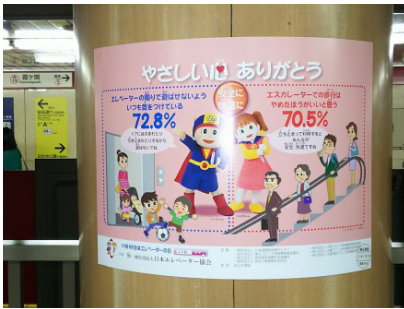


東京急行電鉄 駅構内画面表示



東京急行電鉄横浜駅構内

協会記事



東京地下鉄 霞ヶ関駅



東日本旅客鉄道 新宿駅



西日本鉄道 天神駅構内画面動画放映

3. 新聞広告の掲載（掲載日：11月10日）

東北支部：河北新報に広告を掲載

安全・安心を全ての人々に…

11月10日はエレベーターの日

エレベーターは、商業施設やオフィスビル、病院、福祉施設、マンションなどに広く普及し、私たちの快適な生活を支えています。「エレベーターの日」を通して、あらゆるエレベーターの安全な乗り方を理解し、快適に利用しましょう。

やさしい心 ありがとう
エレベーターの周りで選ばせないよういつも気を付けている **72.8%**
エレベーターの周りで安全に快適にエスカレーターでの歩行はやめたほうが良いと思う **70.5%**

一般社団法人日本エレベーター協会
エレベーターの歴史は古く、国内では1842年に米戸藩主・徳川齊昭によって築かれた仙臺園好文堂に現在のエレベーターの原型が残っています。1890年11月10日には、東京浅草の名物屋「浅草園（りょうさんか）」で日本初の電動式エレベーターが稼働し、多くの人に感動を与えました。その記念として、エレベーターやエスカレーターの安全で正しい乗り方をよく知り、便利な乗り物として親しまってもらえるよう、11月10日を「エレベーターの日」と定めました。
日本エレベーター協会のホームページでは、エレベーターやエスカレーターの正しい乗り方などを、分かりやすく説明しています。

一般社団法人日本エレベーター協会
東北ブロック昇降機検査協議会

(本部) 東京都港区南青山5丁目10-2 第2ビル2F
仙台市青葉区大町1丁目1-30 新仙台ビルディング2F

九州支部：南日本新聞に広告を掲載

やさしい心 ありがとう

11月10日はエレベーターの日

エレベーターの周りで選ばせないよういつも気を付けている **72.8%**
エレベーターの周りで安全に快適にエスカレーターでの歩行はやめたほうが良いと思う **70.5%**

1890年(明治23年)11月10日、東京・浅草の展望台「浅草園(りょうさんか)」で日本初の電動式エレベーターが稼働しました。この日を「エレベーターの日」と定め、エレベーターやエスカレーターの安全で正しい乗り方を知ってもらい、便利な乗り物として親しまってもらえるよう全国でキャンペーンを実施しています。

エレベーター・エスカレーターの安全利用アンケート実施中!
アンケート回答者の中から抽選で図書カード(1,000円分)を**100名**にプレゼント
応募期間：2017年11月15日(日)まで

主 催：㊤ 一般社団法人日本エレベーター協会
〒106-0032 東京都港区南青山5-10-2 TEL.03-3407-6471

神奈川県支所 毎日新聞神奈川版に広告を掲載

「11月10日はエレベーターの日」
やさしい心 ありがとう

日本初の電動式エレベーターは、1890年(明治23年)11月10日、東京・浅草園(りょうさんか)に設置された。エレベーターは、便利な乗り物として、多くの人に親しまれ、安全で快適な乗り方をよく知り、安全な乗り方を理解し、快適に利用しましょう。

「11月10日はエレベーターの日」
エレベーターの周りで選ばせないよういつも気を付けている **72.8%**
エレベーターの周りで安全に快適にエスカレーターでの歩行はやめたほうが良いと思う **70.5%**

一般社団法人日本エレベーター協会
神奈川県支所

11月10日はエレベーターの日

あんぜん 安全に正しく乗ろう!

一般社団法人日本エレベーター協会
http://www.n-elekyo.or.jp/

11月10日はエレベーターの日

日本エレベーター協会のホームページもみてね!

http://www.n-elekyo.or.jp/
一般社団法人日本エレベーター協会
関東支部 神奈川県支所

4. 「アンケートに答えて当てよう！」抽選で図書カードをプレゼント

当協会ホームページ (http://www.n-elekyo.or.jp) で、エレベーター、エスカレーターの安全利用に関するアンケートを次のとおり実施しました。応募者の中から抽選で図書カード(1,000円分)を100名様にプレゼントしました。

応募期間：2016年11月1日(火)から2017年1月15日(日)まで

応募総数：13,931名

5. キャンペーンの実材等

本部：BS日テレ「真麻のドドンパッ！」の「きょうはドンな日？」のコーナーで11月10日を「エレベーターの日」として紹介されました。

北陸支部：建設工業新聞、北日本新聞、富山新聞から「エレベーターの日」の街頭キャンペーンの実材を受け、11月10日付の紙面に掲載されました。