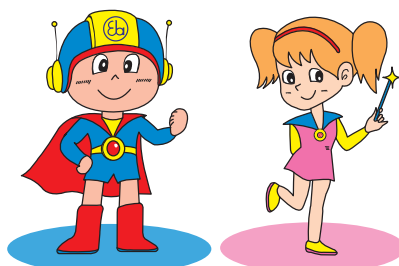


11月10日は「エレベーターの日」

1890年（明治23年）11月10日、東京、浅草に完成した12階建ての展望塔「凌雲閣」に、日本初の電動式エレベーターが設置されました。日本エレベーター協会では、この11月10日を「エレベーターの日」と定め、昇降機の安全、安心な利用のためのキャンペーンを実施しています。



凌雲閣（りょううんかく）



ベータくん

エスカちゃん

編集後記

4月は桜の季節ですね。私の近所にはたくさんの桜スポットがあり、毎年家族と公園で開催される桜まつりやバーベキューを楽しみながら桜を満喫しています。みなさまも近場でお気に入りの桜スポットを見つけてみてはいかがでしょうか。

さて、2014年4月に創刊した本誌は、今号で4年目を迎えました。今まで以上に、注目される建築物と昇降機設備の紹介を中心として、昇降機の安全利用の推進活動や昇降機設置台数調査結果報告など、役立つ情報をタイムリーにお伝えできるよう、更なる内容の充実に取り組んでまいります。引き続きご愛読のほどよろしくお願い致します。
(堀越 記)

ELEVATOR JOURNAL 2017年4月発行 No.14

編集委員 ◎委員長 ○副委員長

◎比佐 匠一	フジテック株式会社
○鈴木 伸一	横浜エレベータ株式会社
廣岡 正自	日本オーチス・エレベータ株式会社
黒須 宏樹	三菱電機株式会社
堀越 隆晴	東芝エレベータ株式会社
山口 貴史	株式会社日立ビルシステム
志賀 正己	三菱電機ビルテクノサービス株式会社
岡本 幹男	ダイコー株式会社
武藤 健司	パナソニックホームエレベーター株式会社
吉田 憲司	三菱日立ホームエレベーター株式会社

発行者 下秋元雄

発行所 一般社団法人日本エレベーター協会

〒107-0062 東京都港区南青山5-10-2（第2九曜ビル）

TEL (03) 3407-6471 (代) FAX (03) 3407-2259

URL : <http://www.n-elekyo.or.jp>