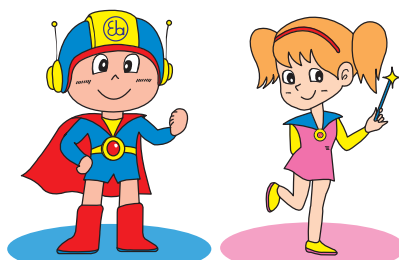


## 11月10日は「エレベーターの日」

1890年（明治23年）11月10日、東京、浅草に完成した12階建ての展望塔「凌雲閣」に、日本初の電動式エレベーターが設置されました。日本エレベーター協会では、この11月10日を「エレベーターの日」と定め、昇降機の安全、安心な利用のためのキャンペーンを実施しています。



凌雲閣（りょううんかく）



ベータくん

エスカちゃん

### 編集後記

蒸し暑い日が続いており「日本の夏」がやってきました。夏のイベントといえば、音楽フェスティバルや花火大会などがありますが、3年後の2020年夏はきっと「東京オリンピック・パラリンピック」一色でしょう。7月から9月までの夏季開催予定ということで、競技者に対してはもちろん、観客にとっても“やさしい環境づくり”として施設面の整備がより一層重要になると思います。

さて、本号では、2016年度昇降機設置台数等調査結果報告を掲載しています。本調査結果は当協会正会員にご協力を頂き、2016年度の昇降機設置台数及び保守台数をまとめたものです。ご協力頂いた皆様には改めて御礼申し上げます。調査結果によれば、ここ数年では、国内における新規昇降機の設置台数は横ばいとなっていますが、保守台数は右肩上がりであり、リニューアル対象となる台数も年々増加しています。2020年の東京オリンピック・パラリンピック開催に向け、“縦の公共交通”としての昇降機の役割もより一層重要となります。機能面、安全面等で世界に誇れる昇降機を提供し、最大限の“おもてなし”をしたいものです。

エレベータージャーナルを通じて、今後も良質で旬な情報発信を心がけますので、引き続き皆様のご愛顧のほど宜しくお願い致します。（黒須 記）

### ELEVATOR JOURNAL 2017年8月発行 No.16

編集委員 ◎委員長 ○副委員長

◎比佐 匠一	フジテック株式会社
○鈴木 伸一	横浜エレベータ株式会社
廣岡 正自	日本オーチス・エレベータ株式会社
黒須 宏樹	三菱電機株式会社
堀越 隆晴	東芝エレベータ株式会社
山口 貴史	株式会社日立ビルシステム
志賀 正己	三菱電機ビルテクノサービス株式会社
岡本 幹男	ダイコー株式会社
武藤 健司	パナソニックホームエレベーター株式会社
吉田 憲司	三菱日立ホームエレベーター株式会社

発行者 下秋元雄

発行所 一般社団法人日本エレベーター協会

〒107-0062 東京都港区南青山5-10-2（第2九曜ビル）

TEL (03) 3407-6471 (代) FAX (03) 3407-2259

URL : <http://www.n-elekyo.or.jp>