

クローズアップ



建 物 外 観

仙台駅東口開発計画 (自由通路拡幅・エスパル東館・ ホテルメトロポリタン仙台イースト)

伊 藤 真 也

(Shinya Itou)

株式会社 日立ビルシステム
グローバル昇降機事業部
施工統括本部 東京昇降機本部

1. はじめに

仙台駅東口開発計画は、JR東日本仙台駅2階の東西自由通路を再整備し、駅ホーム上に商業施設棟(エスパル東館)を2棟、東口にホテル棟(メトロポリタン仙台イースト)を建設した大規模な駅舎再整備計画です。

東西自由通路は、従来の幅6mから16mに拡幅、3階相当の吹き抜け構造になり、仙台市中心部のアーケード街と同規模の広い空間が確保されています。屋根はガラス張りにし、通路の中央には樹木を配置して「杜の都」らしさを演出しています。

また、商業施設は2階自由通路を挟んだ南北の線路・ホーム上空に大規模な人工地盤を設け、南棟(地上6階)と北棟(地下1階、地上4階)の2棟がオープンしました。

北棟屋上には庭園を設け、駅、駅ビルの利用者や近隣住民が気軽に集うことができる憩いの場を提供しています。

ホテル棟は地下1階、地上14階で、JR東日本仙台駅と直結しています。「東北六感(期待感・風土感・まごころ感・非日常感・安心感・予感)」をコンセプトに、お客様の到着から出発まで、東北ならではの心地よさを感じていただけるあたたかみのあるホテルをめざしています。

2. 建物概要

所 在 地：宮城県仙台市青葉区中央一丁目100番1号

建 築 主：東日本旅客鉄道株式会社

仙台ターミナルビル株式会社

設計・監理：株式会社 ジェイアール東日本建築設計事務所

施 工：鉄建・大林共同企業体

建 物 用 途：自由通路、駅舎、店舗、駐車場、ホテル

延 べ 面 積：56,314.17㎡

構 造：S造、RC造

階 床 数：地下1階、地上14階

建屋高、軒高：56.500m

工 期：2013年4月～2017年6月

開 業 日：商業棟 2016年4月

ホテル棟 2017年6月

3. 昇降機設備

昇降機設備は、エレベーター13台、エスカレーター22台の計35台が設置されています。

商業棟の昇降機は、白を基調としたシンプルなデザインとしており、清潔感を演出しています。

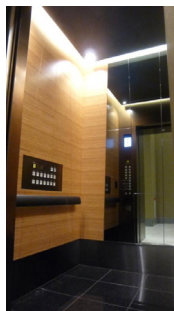
ホテル棟は、伊達政宗が眠る『瑞鳳殿』の竹林をモチーフにデザインを展開しており、お客様用エレベーターのかご内は、バンブー突板練付とカラーステンレス鏡面を組み合わせた意匠にしています。

音声案内は日本語と英語の2カ国語としており、外国人の利用者にも配慮されています。

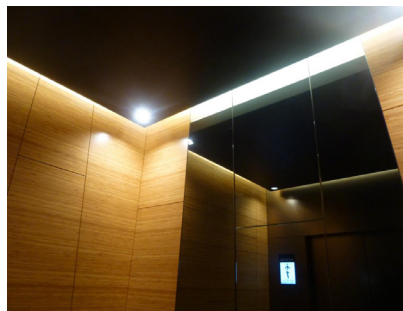
また、かご内にはカードリーダーが設置されており、セキュリティ性も高めホテルを訪れるお客様に安全、快適な移動空間を提供しています。

自由通路には東口から仙台駅3階の新幹線改札階へ移動できる通路にエスカレーターを新設し、これまで以上に東口からの移動が容易なものとなっています。

クローズアップ



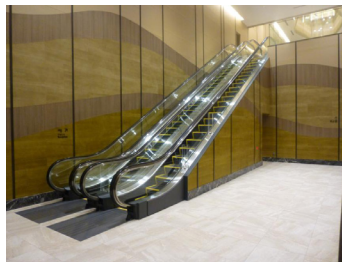
ホテル棟：
H-11号機エレベーター かご内



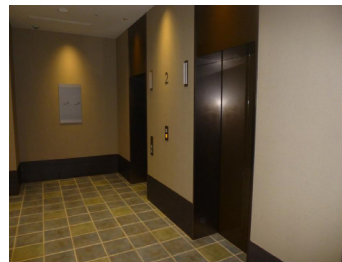
ホテル棟：
H-11~13号機エレベーター かご内



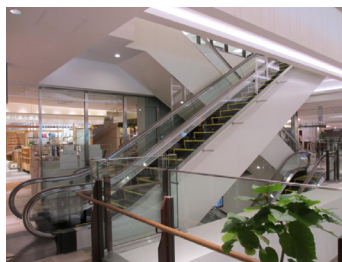
ホテル棟：
H-11、12号機 1階エレベーターホール



ホテル棟：
H-11、12号機 エスカレーター



ホテル棟：
H-11、12号機 2階エレベーターホール



商業棟：
J-1~4号機 エスカレーター



商業棟：
I-1~4号機 エスカレーター

エレベーター仕様 (計 13 台)

棟	号機	用途	制御方式	運転方式	積載量 (kg)	定員 (人)	速度 (m/min)	台数	停止階数 (サービス階)	メーカー	備考
エスパル東館 (商業棟)	No. 11、12	乗用	インバーター	群乗合全自動方式	1600	24	90	2	7 (1~6、R)	日立	車いす仕様
	No. 13	"	"	乗合全自動方式	1000	15	60	1	4 (2~5)		"
	No. 14、15	人荷共用	"	群乗合全自動方式	1600	24	105	2	8 (B1、1~6、R)		二方向出入口
	No. 16	"	"	乗合全自動方式	1600	24	90	1	5 (B1、1~4)		水圧式
	No. 17	乗用	"	"	500	7	30	1	2 (2、3)	オーチス	
ホテルメトロポリタン 仙台イースト	H-11	"	"	全自動群管理方式	1000	15	180	3	14 (1~14)	日立	車いす仕様、音声2カ国語
	H-12								14 (1~14)		音声2カ国語
	H-13								12 (3~14)		"
	H-14	人荷共用	"	乗合全自動方式	1000	15	105	1	11 (4~14)		
	H-15	"	"	"	1150	17	120	1	15 (B1、1~14)		兼非常用
	H-16	"	"	"	1000	15	60	1	3 (B1、1、2)		

エスカレーター仕様 (計 22 台)

棟	号機	形式	欄干意匠	速度 (m/min)	サービス階	階高 (m)	台数	メーカー	備考
エスパル東館 (商業棟)	I-1、2	S1000	強化ガラス	20、30	2-3	4700	2	日立	
	I-3、4	"	"	20、30	3-4	5000	2		
	J-1、2	"	"	20、30	2-3	4700	2		
	J-3、4	"	"	20、30	3-4	5000	2		
	L-1、2	"	"	20、30	2-3	4700	2		
	L-3、4	"	"	"	20、30	3-4	5000		2
東西自由通路	駅ESC-b1-01、02	"	ステンレスパネル	30	2-3	4700	2	日立	幅狭型、床埋込誘導表示付
駅舎 (在来線)	駅ESC-1-01、02	"	"	30	ホーム-跨線橋	5779	2	日立	"
	駅ESC-2	"	"	30	ホーム-跨線橋	5825	1		"
	駅ESC-3	"	"	30	ホーム-跨線橋	5803	1		"
ホテルメトロポリタン 仙台イースト	M-1、2	S1000	強化ガラス	20、30	1-2	6910	2	日立	準屋外仕様
	H-11、12	S600	"	20、30	3-4	5000	2		無人時微速運転