

クローズアップ



建物外観

日比谷パークフロント

安居院 隆彦

(Takahiko Aguin)

菱電エレベータ施設株式会社

設計本部 設計一課

設計・監理：鹿島建設株式会社

施工：鹿島建設株式会社

建築用途：事務所、店舗、駐車場

敷地面積：6,089.61㎡

建築面積：3,200㎡

延床面積：67,123.88㎡

構造：鉄骨造一部鉄骨鉄筋コンクリート造

階床数：地下4階、地上21階

建屋高、軒高：101.5m

工期：2015年5月～2017年5月

竣工日：2017年5月31日

開業日：2017年6月19日

1. はじめに

日比谷公園に近接する緑あふれる地に、“公園の中のオフィス”をコンセプトにした「日比谷パークフロント」が完成しました。約16haの緑が眼下に広がる、まさに日比谷公園 (park) の入口 (front) となる大型事務所ビルです。また、利便性の高いことも、この建物の特徴であり、東京メトロ千代田線「霞ヶ関」駅、都営三田線「内幸町」駅と隣接ビルを通じて直結しています。

建物内には、オフィスサポート設備が充実しており、開放的な「スカイラウンジ・スカイガーデン」、設置されたタブレット端末にてドリンクを注文可能な「グリーンラウンジ」、埃や花粉を払い落とす「エアシャワー」等々がこのオフィスで働く人々の“働きやすさ”をサポートしています。

その他、生物多様性の保全を図るため、日比谷公園に生育する植物を調査したうえで、100種類の植物を選定し、敷地内に植栽を設置しています。生物多様性保全に取り組むオフィスビルとして、「ABINC認証 (いきもの共生事業所認証) [都市・SC (ショッピングセンター) 版]」を取得しています。また、DBJ Green Building認証制度のプラン認証において、「国内トップクラスの卓越した環境・社会への配慮がなされたビル」としても認証を取得しています。

2. 建物概要

所在地：東京都千代田区

内幸町二丁目16番1号 (地番)

建築主：グリーンアセットインベストメント

特定目的会社

(ケネディクス株式会社・東急不動産

株式会社・株式会社日本政策投資銀行

共同出資)

3. 昇降機設備

昇降機設備は、事務所用12台、商業用2台、他3台の計17台のエレベーター及び、エスカレーター6台の計23台が設置されています。

事務所用エレベーターには、セキュリティゲートと連動した行先予報システムを導入しています。このシステムは、エレベーターの乗車前に行き先階を登録することにより、同一行先階の利用者を同じエレベーターへ案内し、複数のエレベーターの運行を最適化するシステムです。この建物は、地下1階 (在勤者用の出発階) と2階 (オフィスエントランス階) に出発階が分かれています。国内で初めて (※)、上記2フロアに設置されたセキュリティゲートに行先予報システムを対応させ、より効率的なエレベーターの運行を実現しています。

事務所用エレベーターのかご内意匠は、天井が内外側2重間接照明、壁が不燃木全艶仕上 (木目横方向) で、全体的にブロンズ系の豪華な仕上げとなっています。

商業用エレベーターのかご内意匠は事務所用と一転し、天井は間接照明の懐にダウンライトを設置し、壁が不燃木全艶仕上 (木目縦方向) で、ブラック系のシックな仕上げとなっています。

また、EV03号機のVIP用エレベーターは、かご内壁に大理石を使用しており静かで厳かな空間を演出しています。

C1、C2号機のエスカレーターは、1階エントランスホールから2階オフィスロビーへの移動を支えており、公園のように緑化された建物内を心地よく移動できます。

※2017年9月現在稼働しているエレベーターにおいて、当社調べ

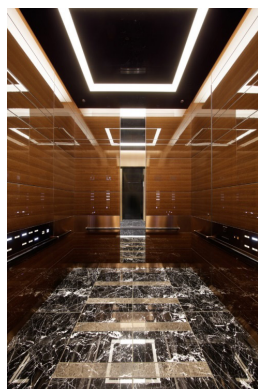
クローズアップ



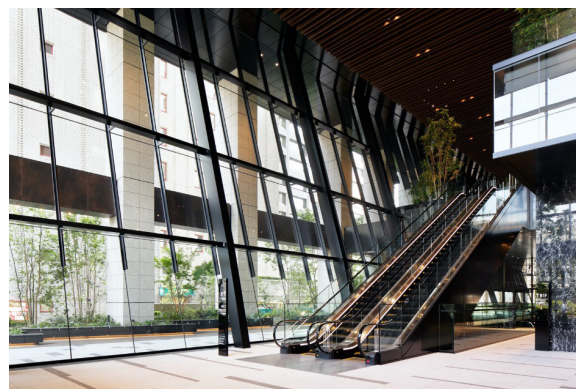
EV04~07号機 セキュリティーゲート、2階乗場



EV12、14号機 2階乗場



EV14号機 かご内



C1、C2号機 エスカレーター

エレベーター仕様 (計 17 台)

バンク	号機	用途	制御方式	運転方式	積載質量 (kg)	定員 (名)	速度 (m/min)	台数 (台)	停止階床数 (サービス階)	メーカー	備考
事務所用	EV01	人荷用	インバーター	乗合全自動方式	1600	24	180	1	25 (B4~B1, 1~21)	三菱	兼非常用、車いす仕様
	EV02	"	"	"	1350	20	180	1	23 (B3~B1, 1~20)		
	EV03	"	"	"	1150	17	210	1	24 (B3~B1, 1~21)		兼非常用、車いす仕様
	EV04~06	乗用	"	全自動群管理方式	2100	32	240	4	11 (B1, 2~11)		セキュリティ連動行先予報システム付
	EV07	"	"		2100	32	240		13 (B2, B1, 2~11, 21)		セキュリティ連動行先予報システム付、車いす仕様
	EV08~10	"	"	"	2100	32	240	4	10 (B1, 2, 8~15)		セキュリティ連動行先予報システム付
	EV11	"	"		2100	32	240		12 (B2, B1, 2, 8~15, 21)		セキュリティ連動行先予報システム付、車いす仕様
	EV12, 13	"	"		2100	32	240		9 (B1, 2, 14~20)		セキュリティ連動行先予報システム付
	EV14	"	"	"	2100	32	240	4	11 (B2, B1, 2, 14~21)		セキュリティ連動行先予報システム付、車いす仕様
	EV15	"	"		2100	32	240		10 (B1, 2, 14~21)		セキュリティ連動行先予報システム付
商業用	EV16	"	"	乗合全自動方式	1000	15	60	1	3 (B1, 1~2)		車いす仕様
	EV17	"	"	"	1000	15	60	1	6 (B4~B1, 1~2)		"

エスカレーター仕様 (計 6 台)

バンク	号機	形式	欄干意匠	速度 (m/min)	サービス階	階高 (揚程) (mm)	台数 (台)	メーカー	備考
商業用	A1, A2	S1000	ガラス	30	1-2	7000	2	三菱	低速待機自動運転
	B1, B2	"	"	30	B1-1	5700	2		"
	C1, C2	"	"	30	1-2	7000	2		"