

協会記事

11月10日
「エレベーターの日」
やさしい心 ありがとう
キャンペーン実施報告
2017年度



ベータくん エスカちゃん

一般社団法人日本エレベーター協会（所在地：東京都港区、会長：内山高一）は、11月10日「エレベーターの日」に合わせ、健全な方も、障がいがある方も、高齢の方も、子どもたちも、全ての方がエレベーター、エスカレーターを安全で快適にご利用いただけるように「やさしい心 ありがとう」キャンペーンを2017年10月1日から2018年1月15日まで全国で実施しました。

当協会本部及び各支部が全国で実施した内容は、次のとおりです。

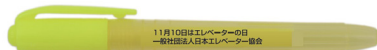
1. 街頭キャンペーン等による呼びかけ

「エレベーターの日」に次の表1に示す場所で、エレベーター、エスカレーターの安全利用リーフレット、全国統一ポスターをデザインしたポケットティッシュ及び蛍光ペン（以下「キャンペーン品」という。）又はポケットティッシュを、鉄道事業者各社局又は全国10ヶ所にある支部、支所関係者のご協力を得て、2016年度よりも10%多い59,380個、参加人数は30%多い261名で配布し、エレベーター、エスカレーターの安全な利用について呼びかけました。



エレベーター、エスカレーターの安全利用リーフレット

☆☆ キャンペーン品 ☆☆



蛍光ペン



ポスターデザインのポケットティッシュ

表1 街頭キャンペーン等の実施日、実施場所及び実施内容

地域	実施日	実施場所	実施内容	担当支部等	参加人数合計
札幌市	11月10日 17:00から 18:00まで	札幌市交通局 地下鉄の大通駅構内 (南北線、東豊線改札付近)	キャンペーン品10,000セットの配布 昇降機の安全利用の呼びかけ	札幌市交通局 北海道建築指導センター 北海道支部	26名
仙台市	10月中旬から 11月中旬まで	東北百貨店協会加盟店 8社(さくら野百貨店、川 徳、そごう・西武、仙台 三越、藤崎、中合、うす い百貨店、大沼)	東北百貨店協会加盟店8社16店舗におい て、ポケットティッシュ12,500個の配布 エスカレーターの安全利用の呼びかけ	東北百貨店協会 加盟店 8社16店舗	—
	11月2日 7:30から 8:30まで	仙台市交通局 地下鉄の仙台駅構内 (北、南、東改札付近)	キャンペーン品3,000セット配布 昇降機の安全利用を呼びかけ	仙台市交通局 東北支部	23名

協会記事

仙台市	11月10日 10:00から 11:00まで	東日本旅客鉄道 仙台駅構内 (中央、新幹線南口、東口 改札付近)	キャンペーン品5,000セット配布 昇降機の安全利用を呼びかけ	東日本旅客鉄道 東北支部	19名
新潟市	11月10日 7:30から 8:30まで	東日本旅客鉄道 新潟駅構内 (万台口、東口、西口改札 付近)	ポケットティッシュ 1,000個配布 昇降機の安全利用の呼びかけ	東日本旅客鉄道 新潟県支所	14名
渋谷区	11月10日 9:55から 10:55まで	東京急行電鉄 渋谷駅構内 (ヒカリエ1、ヒカリエ2 改札付近)	キャンペーン品2,000セット配布 昇降機の安全利用の呼びかけ	東京急行電鉄 広報委員会 本部	13名
横浜市	11月9日 9:55から 10:15まで	東京急行電鉄 横浜駅構内 (正面、南改札付近)	キャンペーン品1,500セット配布 昇降機の安全利用の呼びかけ	東京急行電鉄 神奈川県支所 本部	11名
	11月10日 15:00から 16:00まで	関内駅 駅構内改札付近、 駅周辺歩道	キャンペーン品2,000セット配布 昇降機の安全利用の呼びかけ	神奈川県建築安全協会 神奈川県支所	17名
名古屋市	11月10日 8:00から 9:00まで	名古屋市交通局 桜通線久屋大通駅 ホーム上	みんなで手すりにつかまろうポケット ティッシュ 750個配布 昇降機の安全利用の呼びかけ	名古屋市交通局 東海支部	10名
金沢市	11月10日 14:30から 16:00まで	金沢駅 駅前東口 もてなしドーム内	キャンペーン品2,000セット配布 昇降機の安全利用の呼びかけ	北陸支部	20名
大阪市	11月10日 9:30から 11:00まで	阪急電鉄 梅田駅2階中央 改札前及び3階改札前コ ンコース	キャンペーン品5,000セット配布 昇降機の安全利用の呼びかけ	関西支部 アビ	12名
広島市	11月10日 13:30から 14:30まで	広島市 八丁堀交差点付近	ポケットティッシュ 3,300個配布 昇降機の安全利用の呼びかけ	中国・四国支部	17名
岡山市	11月10日 11:00から 12:00まで	岡山駅 東口駅前広場	ポケットティッシュ 1,400個配布 昇降機の安全利用の呼びかけ	中国・四国支部	12名
高松市	11月10日 11:00から 12:00まで	高松市 サンポート敷地内	ポケットティッシュ 1,400個配布 昇降機の安全利用の呼びかけ	中国・四国支部	12名
松山市	11月10日 11:00から 12:00まで	松山市 三越大街道側入口付近	ポケットティッシュ 1,400個配布 昇降機の安全利用の呼びかけ	中国・四国支部	12名
福岡市	11月17日 17:30から 18:00まで	福岡市交通局 地下鉄博多駅、天神駅改 札付近	キャンペーン品5,000セット配布 昇降機の安全利用の呼びかけ	福岡市交通局 九州支部	24名
	11月21日 10:00から 10:30分	西日本鉄道 天神駅改札付近	キャンペーン品2,000セット配布 昇降機の安全利用の呼びかけ	西日本鉄道 九州支部	16名
小牧市	11月10日	小牧市内の小学校 (16校)	「エレベーター、エスカレーターはルー ルを守って正しく乗しましょう」と印字 したドッジボール(130個)を小牧市の 市立小学校に寄贈 昇降機の安全利用の周知	東海支部	3名

協会記事

11月10日 札幌市交通局 大通駅構内(北海道支部)



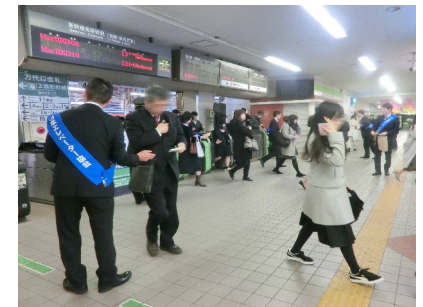
11月2日 仙台市交通局 仙台駅構内



11月10日 東日本旅客鉄道 仙台駅構内(東北支部)



11月10日 東日本旅客鉄道 新潟駅構内(新潟県支所)



11月10日 東京急行電鉄 渋谷駅構内(広報委員会、本部)



11月9日 東京急行電鉄 横浜駅構内(神奈川県支所、本部)



協会記事

11月10日 関内駅 駅構内改札付近、駅周辺歩道（神奈川支所）



11月10日 名古屋市交通局 久屋大通駅（東海支部支部）



11月10日 金沢駅前東口 もてなしドーム内（北陸支部）



11月10日 阪急電鉄 梅田駅 2階中央改札前コンコース、3階改札前コンコース（関西支部）



11月10日 広島市 八丁堀交差点付近（中国・四国支部）



岡山駅 東口駅前広場（中国・四国支部）



協会記事

11月10日 高松市 サンポート敷地内(中国四国支部)



松山市 三越大街道側入口付近(中国四国支部)



11月21日 西日本鉄道 天神駅改札付近(九州支部)



11月10日 小牧市立小牧小学校に訪問し、ドッチボールを贈呈しました。(東海支部)

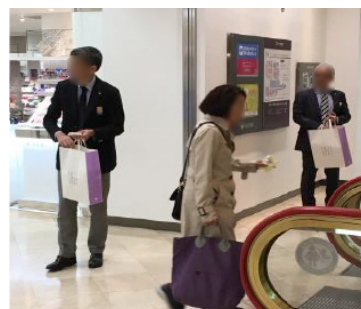


10月から11月まで 東北百貨店協会加盟店8社16店舗でポケットティッシュを配布いただきました。

川徳



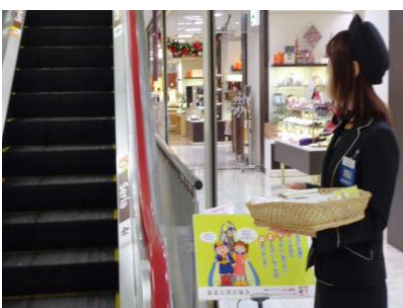
藤崎



仙台三越



さくら野百貨店



百貨店協会加盟店 店内ポスター掲出の一部を掲載



協会記事

2. 全国統一ポスター及びステッカーの作成

2017年度のキャンペーンポスター及びステッカーは、当協会のマスコットキャラクターのベータくんとエスカちゃん
とが「やさしい心 ありがとう」とエレベーター、エスカレーターへの安全な利用を呼びかけるデザインとしました。ま
た、ポスターの下部には、本キャンペーンの主催者名、後援名及び協賛の団体名を記載しました。

＜後援＞ 国土交通省

＜協賛団体＞

- 一般財団法人北海道建築指導センター
- 一般社団法人東京都昇降機安全協議会
- 一般社団法人中部ブロック昇降機等検査協議会
- 一般社団法人中国四国ブロック昇降機検査協議会
- 一般社団法人東北ブロック昇降機検査協議会
- 一般財団法人神奈川県建築安全協会
- 一般社団法人近畿ブロック昇降機等検査協議会



全国統一ポスター



ステッカー

2.1 全国統一ポスター又はステッカーでの車内広告等

鉄道車両等の中に全国統一ポスター又はステッカーで広告しました。

表2 ポスター等の当協会の広告の期間及び場所等

地域	期間	掲示場所		広告
北海道	11月 1日－11月30日	北海道旅客鉄道	特急スーパーカムイ電車内	ポスター
	11月 8日－11月10日	札幌市交通局	市営地下鉄電車内	
			市電の電車内	
	11月 4日－11月10日	函館市企業局交通部	市電の電車内	
		旭川電気軌道	旭川市内路線バス車内	
		くしろバス	釧路市内路線バス車内	
十勝バス		帯広市内の路線バス車内		
東北	11月 7日－11月10日	仙台市交通局	地下鉄南北線、東西線の電車内 バス車内	ステッカー
	11月 1日－11月30日	仙台空港鉄道	空港アクセス線の電車内	
		東日本旅客鉄道	東北本線、仙山線、常磐線、東北線（一ノ関－盛岡）の電車内	
関東	11月 3日－12月 2日	東京都交通局	都営全線の電車内	ポスター
	11月 1日－11月10日	越後交通	バス車内	
関西	10月30日－11月12日	大阪高速鉄道	電車内	ステッカー
	11月 1日－ 1月 31日			
中国	10月11日－11月10日	広島高速交通	アストラムラインの電車内	ポスター
	11月 8日－11月14日	西日本旅客鉄道	山陰本線（鳥取－益田）の電車内	
九州	10月 1日－12月31日	福岡市交通局	博多駅、呉服町駅	電照看板

次に、鉄道車両等のポスター掲出の一部を掲載します。



北海道旅客鉄道 特急スーパーカムイ



札幌市交通局 市営地下鉄



函館市企業局交通部 市電

協会記事



旭川市電気軌道 バス



くしろバス



十勝バス



仙台市交通局 地下鉄南北線



仙台市交通局 市営バス



仙台空港鉄道 仙台空港アクセス線



東日本旅客鉄道 仙山線



東京都交通局 都営三田線



越後交通 バス



横浜市営地下鉄 ブルーライン



大阪高速鉄道 大阪モノレール



広島高速交通 アストラムライン



西日本旅客鉄道 山陰本線



福岡市交通局 電照看板

2.2 掲示板等でのポスター掲出

鉄道事業者(24社局)及び協会(4)、札幌市の市立小学校(203校)及び小牧市の市立小学校(16校)、福岡市立幼稚園(7園)、札幌市消防局、札幌市民防災センター、日本地下鉄協会、東京都理学療法士協会等のご協力をいただき、ポスターの掲出、キャンペーン等を次の表3のとおり実施しました。

なお、掲出期間は各事業者に一任しました。

協会記事

表3 ご協力事業者様及び実施内容

(1) キャンペーンの実施及びポスターの掲出

地域	事業者名等		実施内容
東北	東日本旅客鉄道	キャンペーン品の当協会との共同配布	仙台駅
		全国統一ポスター	仙台支社及び秋田支社内の駅構内等
関東	東京急行電鉄	キャンペーン品の当協会との共同配布	東京駅、品川駅、新宿駅、池袋駅、上野駅、松戸駅の6駅の駅構内等
		全国統一ポスター	横浜駅、渋谷駅 各駅構内等

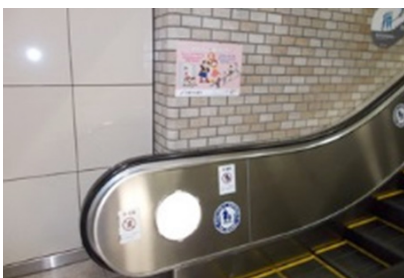
(2) 全国統一ポスターの掲出

地域	事業者名等	実施内容	
北海道	札幌市民防災センター	掲示板等	
	札幌市の市立小学校	203校（分校含む）の校内	
関東	小田急電鉄	駅構内等	
	埼玉高速鉄道		
	相模鉄道		
	新京成電鉄		
	京成電鉄		
	西武鉄道		
	東京地下鉄		
	東京都交通局		
	東武鉄道		
	東葉高速鉄道		
	北総鉄道		
	埼玉県建築安全協会		事務所内、会員向に配布
	東京都理学療法士協会		院内内、会員向に配布
	日本地下鉄協会		事務所内等、会員に通知
東海	小牧市の市立小学校	16校の校内	
関西	京都市交通局	駅構内等	
	神戸市交通局		
	大阪高速鉄道		
中国 四国	高松琴平電気鉄道	駅構内等	
	広島高速交通		
九州	福岡市立幼稚園	7園の園内	
	九州旅客鉄道	駅構内等	
	福岡市交通局		

(3) 事業者名等の名前入りポスターの掲出

地域	事業者名等	実施内容
北海道	札幌市交通局	駅構内等
	札幌市消防局	
東北	東北百貨店協会 会員の百貨店	掲示版等、エスカレーター安全利用ポスター
	仙台市交通局	
関東	横浜市交通局	駅構内等
東海	名古屋市交通局	
九州	西日本鉄道	
	福岡市交通局	

次に、駅構内のポスター掲出、静止画及び動画放映等していただいた一部を掲載いたします。



札幌市交通局 大通駅



札幌市消防局内



東日本旅客鉄道 仙台駅

協会記事



東京急行電鉄 横浜駅



東京都交通局 曙橋駅



東京メトロ 表参道駅



西武鉄道 富士見台駅



東日本旅客鉄道 新宿駅



横浜市交通局 関内駅



横浜市営地下鉄 車内静止画放映



名古屋市交通局 久屋大通駅



小牧市立 小牧小学校内



大阪高速鉄道 車内動画放映



西日本鉄道 天神駅構内動画放映



東京都理学療法士協会会員病院

3. 新聞広告の掲載 (掲載日: 11月10日)

東北支部: 河北新報に広告を掲載

関東支部: 毎日新聞、読売新聞、産経新聞 (東京23区版) に広告を掲載

安全・安心を全てのの人に...

11月10日はエレベーターの日

エレベーターは、商業施設やオフィスビル、病院、福祉施設、マンションなどに広く普及し、私たちの快適な生活を支えています。「エレベーターの日」を通して、あらためてエレベーターの安全な乗り方を理解し、快適に利用しましょう。

一般社団法人日本エレベーター協会ホームページ <http://www.n-elekyo.or.jp/>

一般社団法人日本エレベーター協会 東北支部
 (本部) 東京都港区南青山5丁目10-2 第2丸ビル2F

一般社団法人 東北ブロック昇降機検査協議会
 仙台市青葉区一番町二丁目3-22 仙台ビルディング8F

やさしい! ありがとう

エレベーターのドアにはさまれないように気をつけよう!

エスカレーターでは立ち止まって手すりにつかまらずに!

11月10日はエレベーターの日

㊤ 一般社団法人日本エレベーター協会 関東支部

協会記事

九州支部：南日本新聞に広告を掲載

11月10日はエレベーターの日
 1890年(明治23年)11月10日、東京・浅草の展望台「凌霄閣(りょううんかく)」で日本初の電動式エレベーターが稼働しました。

エレベーターのドアには
 はさまれないように
 気をつけよう!

安全に
 快適に

エスカレーターでは
 立ち止まって手すりに
 つかまらしましょう!

ベアーくん エスカレーター

㊤ 一般社団法人日本エレベーター協会 東京都港区南青山5-10-2 TEL.03-3407-6471

神奈川県支所：毎日新聞神奈川版に広告を掲載

11月10日はエレベーターの日
「やさしい心ありがとう」
キャンペーンを実施中!

一般社団法人日本エレベーター協会関東支部 神奈川県支所

日本初の電動式エレベーターは、1890年(明治23年)11月10日、東京・浅草に完成した12階建ての展望台「凌霄閣(りょううんかく)」に設置されました。この11月10日を、当協会では「1890年11月10日「エレベーターの日」と定めました。当協会の調査によりますと、2018年3月末現在、エレベーターが約74万台、エスカレーターが約7万5000台稼働しています。そして、エレベーター、エスカレーターは、ビルの高層化、高齢化、高層住宅の建設を促進するうえで、社会の進歩を促進するうえで、不可欠な存在となっています。

エレベーター、エスカレーターは幅広い交通手段であり、健康な方も、障がいがある方も、高齢の方も、子どもも、全員の安全に、安心して利用いただくため、当協会はこの「エレベーターの日」を機会に、安全利用方法についてお知らせする活動を毎年行っています。詳しくは当協会のホームページをご覧ください。

http://www.elekyo.or.jp

凌霄閣(りょううんかく)

4. キャンペーンの実施等

北陸支部：建設工業新聞社、北國新聞社から街頭キャンペーンの取材を受け、11月11日付の紙面に掲載されました。

5. 「アンケートに答えて当てよう！」抽選で図書カードを贈呈

当協会ホームページ (<http://www.n-elekyo.or.jp>) で、エレベーター、エスカレーターの安全利用に関するアンケートを次のとおり実施しました。皆様のご協力、ありがとうございました。

アンケートの結果は、当協会のホームページのトップページ「お知らせ」欄に掲載しています。

応募期間：2017年11月1日(水)から2018年1月15日(月)までの76日間

応募総数：8,413名

なお、応募者の中から厳正な抽選により、50名様に図書カード(1,000円分)を贈呈しました。