

クローズアップ



建物外観

日本橋高島屋三井ビルディング

渡 辺 和 彦

(Kazuhiko Watanabe)

株式会社 日立ビルシステム

東京昇降機施工本部 新設営業技術部

1. はじめに

日本橋高島屋三井ビルディングは、重要文化財高島屋日本橋店を含む一帯街区において、「日本橋再生計画」第2ステージの中核を担う重要なプロジェクトとして竣工しました。「残しながら、蘇らせながら、創っていく」をテーマに官民地域が一体となり、「日本橋全体の再生」と「さらなる賑わいの形成」に大きく寄与するプロジェクトです。

建物は、地上32階、地下5階建てでオフィスや商業施設などで構成される大規模複合施設です。低層部には、日本橋高島屋S.C. 新館(専門店)の商業施設、高層部には、1フロア当たり約2,660㎡の大型なオフィスが配置されています。また、日本橋高島屋三井ビルディング、日本橋高島屋S.C. 本館および太陽生命日本橋ビルの基壇部屋上を連絡ブリッジでつなぎ、一体的に整備された都内最大級の屋上庭園が、街のさらなる賑わいに寄与します。

建物外装は、世界各国から評価を集めているSkidmore, Owings & Merrill LLP (SOM) による、洗練された外装デザインとなっています。また、72時間対応の非常用発電機による災害時の電力確保、新世代の制震装置の導入による耐震安全性や事業継続性の確保など、多くの先進機能を有する建物となっています。

2. 建物概要

建物名称：日本橋高島屋三井ビルディング

所在地：東京都中央区日本橋二丁目17番3

建築主：日本橋二丁目地区市街地再開発組合
設計・監理：日本設計・プランテック設計共同企業体
施工：鹿島建設株式会社

建物用途：店舗、事務所、駐車場等

敷地面積：約6,023㎡

延床面積：約148,064㎡

構造：鉄骨造、CFT造、鉄骨鉄筋コンクリート造、
鉄筋コンクリート造

階床数：地下5階、地上32階

建屋高、軒高：176m

工期：2015年2月～2018年6月

竣工：2018年6月

3. 昇降機設備

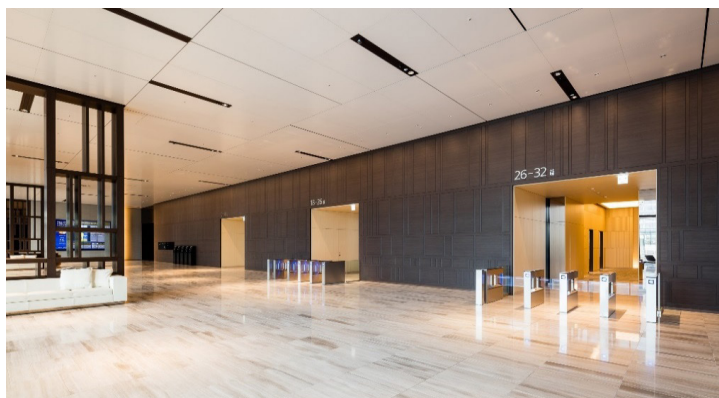
昇降機設備は、エレベーター49台、エスカレーター14台の合計63台が納入されています。

オフィスローカル用の乗用エレベーターかご内は、背面壁に純黒色としたカラーガラスを採用、側面壁は、木目の化粧シートを施した太さの異なる角パイプを縦に配置し凹凸を表現、前側袖壁と扉は黒色の鏡面塗装を施し、天井の間接照明によって落ち着いた雰囲気を出しています。かご内操作盤のボタンは、出入口側へ寄せた配置とすることで、利用者の操作性の向上を図っています。

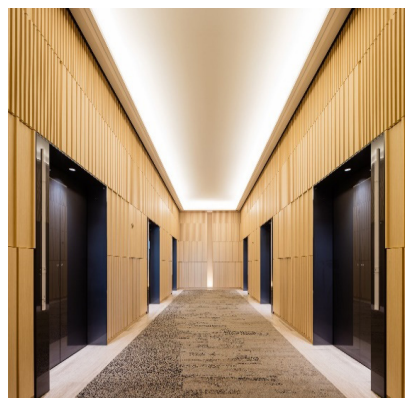
VIP用エレベーターのかご内は、背面壁にカラーガラスエッチングを採用し、側壁はコクタンの不燃木練付けを採用し、重厚感のあるデザインとなっています。

商業用の乗用エレベーターは、日本橋高島屋S.C. 新館を利用するお客様用に設置され、4台が横に並ぶ群管理エレベーターとなっています。各階のエレベーターホールには、各エレベーターの運行状況が分かる運行表示盤を設けることで、利用者の利便性に配慮した仕様となっています。

クローズアップ



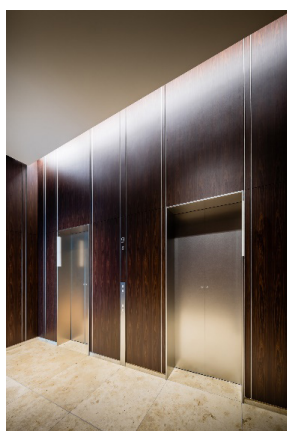
オフィス エントランス



ローカル用エレベーター 出入口



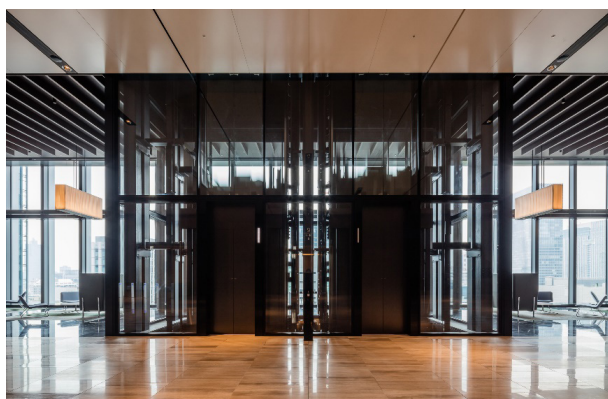
ローカル用エレベーター かご内



VIP用エレベーター 出入口



VIP用エレベーター かご内



9階-10階接続用エレベーター 出入口



商業用エレベーター 出入口



商業用エレベーター かご内

クローズアップ

エレベーター仕様 (計 49 台)

エリア	バンク	号機	用途	制御方式	運転方式	積載質量 (kg)	定員 (名)	速度 (m/min)	台数 (台)	停止階床数 (サービス階)	メーカー	備考	
商業	商業用	A-1~4	乗用	インバーター	全自動群管理方式	1300	20	105	4	9 (B4、B1、1~7) 8 (B1、1~7)	日立	車いす仕様	
	商業駐車場用	B-1、2	〃	〃	群乗合自動方式	1000	15	45	2	3 (B4、B3、B1)		〃	
	商業バック	C-1、2	人荷用	〃	〃	〃	1800	27	120	2		9 (B2、B1、1~7)	〃
		D-1、2	〃	〃	〃	〃	1000	15	105	2		10 (B4~B1、1~6)	車いす仕様
オフィス	シャトル	S-1~10	乗用	〃	全自動群管理方式	2600	40	240	10	3 (B1、1、9)	東芝	S-1、7のみ車いす仕様	
	低層ローカル	L-1~6	〃	〃	〃	1700	26	210	6	10 (9~18)		L-3のみ車いす仕様	
	中層ローカル	M-1~6	〃	〃	〃	1700	26	240	6	11 (9、10、18~26)	日立	M-3のみ車いす仕様	
	高層ローカル	H-1~6	〃	〃	〃	1700	26	210	6	9 (9、10、26~32)		H-3のみ車いす仕様	
	VIP	V-1、2	〃	〃	群乗合自動方式	750	11	180	2	27 (B3、1、7、9~32)		〃	
	駐車場	P-1、2	〃	〃	〃	1000	15	60	2	4 (B3~B1、1)		車いす仕様	
	レストラン	R	〃	〃	乗合全自動方式	1350	20	60	1	2 (7、9)		〃	
	Aコア非常用	非-1	人荷用	〃	〃	1700	26	180	1	37 (B5~B1、1~32)		兼非常用、車いす仕様	
	Bコア非常用	非-2	〃	〃	〃	2600	40	180	1	37 (B5~B1、1~32)		〃	
	管理用	管	乗用	〃	〃	750	11	120	1	13 (B5~B1、1~8)		〃	
	公共用	公	〃	〃	〃	1000	15	105	1	6 (B2、B1、1、5~7)		車いす仕様	
	9階-10階接続用	Y-1、2	〃	〃	群乗合自動方式	1350	20	60	2	2 (9、10)		〃	

エスカレーター仕様 (計 14 台)

エリア	バンク	号機	形式	欄干意匠	速度 (m/min)	サービス階	階高 (揚程) (mm)	台数 (台)	メーカー	備考
商業	商業	ESC-1、2	S1000	透明ガラス	25	B1-1	5,941	2	フジテック	水平3枚ステップ仕様
		ESC-3、4	〃	〃	25	1-2	6,030	2		〃
		ESC-5、6	〃	〃	25	2-3	5,000	2		〃
		ESC-7、8	〃	〃	25	3-4	4,800	2		〃
		ESC-9、10	〃	〃	25	4-5	4,800	2		〃
		ESC-11、12	〃	〃	25	5-6	4,800	2		〃
		ESC-13、14	〃	〃	25	6-7	6,000	2		〃