

エレベーターの日「安全利用キャンペーン」 アンケートの集計結果について(2016年度)

一般社団法人日本エレベーター協会では毎年11月10日の「エレベーターの日」に合わせて、エレベーター及びエスカレーターの「安全利用キャンペーン」を実施しております。

当協会のホームページの一般サイトにおいて、2009年度の「安全利用キャンペーン」から2015年度まで、11月初旬から翌年の1月中旬まで約2ヶ月半の間、安全利用に関するアンケートを実施しております。この度、2016年度のアンケート結果が纏まりましたので、ご紹介いたします。

エスカレーターにつきましては、5年間の傾向が分かるように、2012年度から2016年度までのデータを掲載しております。

エレベーターにつきましては、2013年度からアンケートを始めましたので、2013年度から2016年度までのデータを掲載しております。

<掲載内容>

1. エレベーターの日「安全利用キャンペーン」
エスカレーターについてのアンケート結果（2012年度から2016年度までの5年間分）
2. エレベーターの日「安全利用キャンペーン」
エレベーターについてのアンケート結果（2013年度から2016年度までの4年間分）

以上

1. エレベーターの日「安全利用キャンペーン」 エスカレーターについてのアンケート結果(2012-2016年度)

■ 2016年度 % ■ 2015年度 % ■ 2014年度 % ■ 2013年度 % ■ 2012年度 %

Q1-5 エスカレーターを利用して経験したことについて お答えください。

Q1 エスカレーターを歩行してしまうことがある。

Q2 エスカレーターを歩行していて、人とぶつかったことがある。

Q3 人やかばんなどがぶつかり、危険と感じたことがある。

Q4 人やかばんなどがぶつかり、実際にケガをしたことがある。

Q5 エスカレーターの歩行は、やめたほうがいいと思う。

Q6-9 エスカレーターを利用する際、気をつけていること について、お答えください。

Q6 手すりをつかんで乗るようにしている。

Q7 靴や衣服が挟まれないよう、またバランスをくずさないよう、ステップの黄色い線の内側に乗るよう心がけている。

Q8 手すりから身を乗り出さないようにしている。

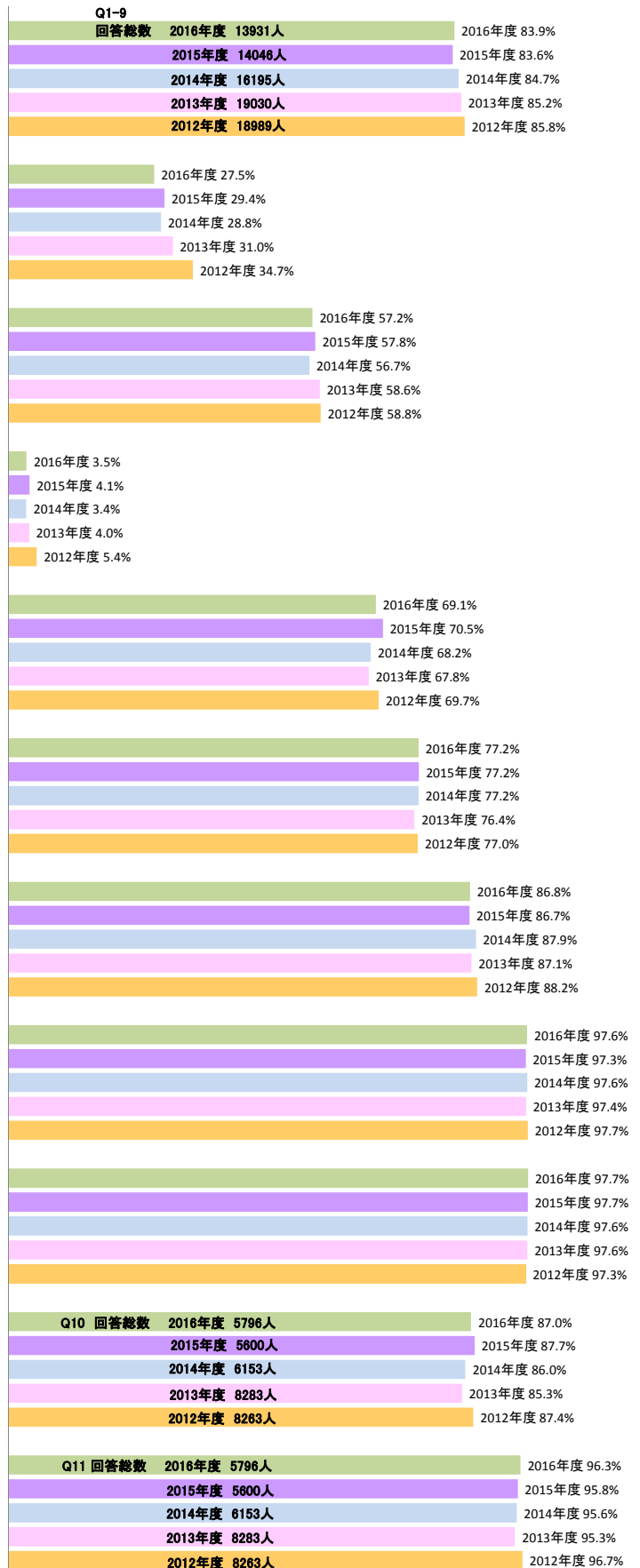
Q9 エスカレーターの乗り口や降り口付近では、立ち止まらないようにしている。

Q10-11 お子様がいいらっしゃる方のみお答えください。

Q10 ベビーカーはエスカレーターを使うと危険なので、エレベーターを利用する。

Q11 子どもと乗る時は、子どもから目を離さないようにしている。

質問に「はい」と回答の方の比率 %



2. エレベーターの日「安全利用キャンペーン」 エレベーターについてのアンケート結果（2013-2016年度）

■ 2016年度 % ■ 2015年度 % ■ 2014年度 % ■ 2013年度 %

Q12-16 エレベーターを利用して経験したことについて、お答えください。

Q12 エレベーター内で不審な人と乗り合わせ不安を感じたことがある。

Q13 乗り降りの時、「開」と「閉」ボタンを押しまちがえたことがある。

Q14 エレベーター内で地震や停電などに遭遇し、閉じ込められたことがある。

Q15 乗ろうとした時、ドアに体がぶつかったり挟まれたことがある。

Q16 エレベーター内のインターホンを押して、外部と連絡を取ったことがある。

Q17-20 エレベーター利用する際、気をつけていることについて、お答えください。

Q17 混雑時、お年寄りや体の不自由な方、小さい子ども連れの方に譲るようにしている。

Q18 乗り降りする人がいる間、「開」ボタンを押している。

Q19 エレベーターを待っている時に地震を感じた場合は、利用しないようにしている。

Q20 子どもがドアの周りで遊ばないよう、いつも気をつけている。

Q21 ペットをお持ちの方のみお答えください。

Q21 ペットと一緒に乗る時は、リードが挟まると危険なので必ず抱えて乗っている。

質問に「はい」と回答の方の比率 %

Q12-20

