

エレベータージャーナル

# ELEVATOR JOURNAL

*No. 11*

2016年8月発行

㊤ 一般社団法人日本エレベーター協会

## C O N T E N T S

●資料

2015年度昇降機設置台数等調査結果報告

●編集後記

資 料

# 2015年度昇降機設置台数等調査結果報告

一般社団法人日本エレベーター協会

2016年4月から5月にかけて当協会正会員に協力を得て調査をいたしました、2015年度の昇降機設置台数及び保守台数を纏めましたので、報告いたします。

## 1. 調査概要

- (1) 報告会員数：100社（100%）
- (2) 調査期間
  - 1) 2015年4月1日から2016年3月31日までに当協会会員が工事完了検査を受けた設置台数
  - 2) 2016年3月31日時点で当協会会員が保守している台数
- (3) 対象機種：エレベーター、エスカレーター、小荷物専用昇降機、段差解消機
- (4) 機種区分についての説明

機種別区分		説明	
乗用	特 注	高 速	専ら人の輸送を目的としたもの。ただし、人荷共用を含む。 速度が120m/min以上のもの
		中低速	速度が105m/min以下で、かつ、標準ではないもの
	標 準		基本仕様が「国土交通省機械設備共通仕様書」に記載の普及品（製造会社の標準品）相当のもの
			P型：用途区分「一般乗用」 6人乗りから15人乗りまで R型：用途区分「住宅用」 6人乗りから13人乗りまで
寝台用		病院、養護施設等において、寝台やストレッチャー（移動式寝台）に乗せた患者を輸送することを主目的とするもの	
荷物用		専ら荷物を輸送することを目的とするもの	
自動車用		専ら駐車場に設置され、自動車を輸送することを目的とするもの	
小型エレベーター		定員が5名以下で、かつ、ホームエレベーターを除いたもの。 定員により2、3名と4、5名に区分	
ホームエレベーター		個人住宅内に設けられ、かつ、利用者が家族に限定されるもの。	
エスカレーター	S600型	踏段幅が600mm相当であるもの（旧呼称800型）	
	S1000型	踏段幅が1000mm相当であるもの（旧呼称1200型）（S800含む）	
	動く歩道	踏段間に段差がなく、傾斜角度15度以内であるもの	
小荷物専用昇降機	テーブルタイプ	腰高（約500mm）に、出し入れ口があるもの	
	フロアタイプ	床面又は床面に近い位置に、出し入れ口があるもの	

## 2. 調査結果

調査結果は、次の表のとおりです。

表、図番号	調査結果の内容	備 考
表1-3	2015年度都道府県別台数	新規設置、保守、撤去新設
表4、5	2015年度建物用途別台数	新規設置、撤去新設
表6-8	最近5年間の台数比較	新規設置、保守、撤去新設
表9	最近5年間の区分別保守台数	地震管制運転付、遠隔監視付等
表10	2015年度都道府県別新規設置台数の上位10都道府県	
表11	1970年度以降の設置台数、保守台数の変遷	
図1	1996年度以降の設置台数の推移	
図2	1996年度以降の保守台数の推移	
図3	建物用途別新規設置台数の推移	

注：表6-9最近5年間の台数比較の表の年度表現は、従来は調査実施年度で表しておりましたが、2015年度調査分から台数調査の「対象年度」で表示しております。

（例）2016年度に調査したものは、調査対象が2015年度のため、「2015年度」と表しています。

無断転載等禁止：本調査結果の無断転載等をご遠慮願います。

資料

表1 新規設置台数(都道府県別)

2016(平成28)年3月31日現在

機 種  都 道 府 県	エレベーター																				エスカレーター				小荷物専用昇降機(注2)		段差解消機(注2)			総 計														
	ロープ式										油圧式				合 計	動 歩 道	合 計	テ ー プ ル タ イ プ	フ ロ ア タ イ プ	合 計	斜 行	鉛 直	合 計																					
	機械室なし					機械室あり					乗 用	寝 荷 物	自 動 車	乗 用										寝 荷 物	自 動 車	乗 用	寝 荷 物	自 動 車	乗 用		寝 荷 物	自 動 車												
	乗 用		標 準		寝 荷 物	自 動 車	乗 用		標 準																								乗 用	寝 荷 物	自 動 車	乗 用	寝 荷 物	自 動 車	乗 用	寝 荷 物	自 動 車	乗 用	寝 荷 物	自 動 車
	特 注	高 速	中 速	P 型			R 型	特 注	高 速	中 速																																		
北海道	29	188	293	80	16		5	17	4	1		3		5	2	3	103	2	66	817	24	18	42	42	22	45	67	4	1	5	931													
青森	5	24	7	20	1			12	1			1					18		8	97		3	3	3	9	8	17			117														
岩手	2	52	48	15	10			2						1	1		18	1	7	157					13	7	20			177														
宮城	36	165	105	39	25		10	12	3	2		2	1	2		1	18	4	40	465	41	71	112	112	15	20	35			612														
秋田	5	29	4	6	3				2								7		6	62	6		6	6	6	9	15			83														
山形	8	24	10	22	3		3	3	1		1			2			15	1	25	118		6	6	4	10	7	15	22	1	1	151													
福島	21	62	62	23	15			5				1					16	2	26	233					18	19	37			270														
茨城	26	88	58	48	28			9	2			1				8	18	6	31	323	7	9	16	16	10	18		4	4	371														
栃木	12	64	20	37	29			3	3					1	2		15	3	28	217	3	6	9	9	19	17	36	1	1	264														
群馬	11	59	27	48	18		4	4	3						4	1	4	8	22	213					18	22	40	2		255														
埼玉	69	267	296	147	102	1		14	10	2	2	7		4	7	2	23	6	231	1,190	16	24	40	40	28	52	80	2	1	3	1,313													
千葉	68	247	214	106	76		9	13	7		2	5	3	3	4	50	10	119	936	35	80	115	8	123	30	34	64	3	7	10	1,133													
東京	323	1,081	1,930	143	78	6	390	136	43	17	1	16	2	11	10	21	165	81	1,181	5,635	120	345	465	465	209	82	291	12	23	35	6,426													
神奈川	110	361	619	153	63		17	18	19	6	4	12		2	2	11	83	60	374	1,914	31	75	106	106	37	52	89	6	10	16	2,125													
新潟	14	52	25	39	15		1	3	10					1	1		12	1	55	229	7	11	18	18	23	19	42		2	2	291													
富山	25	37	20	22	19			1	1					1		2	12	1	22	163		24	24	24	22	23	45			232														
石川	12	43	25	17	2			2	1								7		15	127	4	4	8	4	12	21	30	51	1	1	191													
福井	8	34	11	7	4		2							3	2	1	8	2	13	95	1	9	10	10	19	28	47			152														
山梨	10	46	14	12	8												9	1	17	117		6	6	6	9	6	15			138														
長野	12	82	23	24	8			2	2		1	1			1	1	10	1	39	207	4	1	5	5	17	26	43	1		1	256													
岐阜	11	49	33	41	14		3	1		1					1	2	12	2	39	209					18	31	49	1		1	259													
静岡	44	134	128	53	40	1	4	8		1				2	5	1	16	2	106	545	4	20	24	24	21	37	58			627														
愛知	120	375	417	117	107	1	71	14	11	13		11			14	11	52	2	234	1,570	35	69	104	104	63	78	141	1	1	2	1,817													
三重	19	51	33	23	8		3	7	1					2		3	11		18	179		4	4	4	11	19	30			213														
滋賀	11	64	41	10	17			1	1					1		6			25	180		10	10	10	15	23	38			228														
京都	44	162	210	49	20			4						1	2	1	4	27	14	83	621	6	31	37	37	33	24	57	4	4	719													
大阪	181	474	948	79	79	2	58	46	21	19		6	3	1	2	6	77	46	274	2,322	39	201	240	2	242	71	80	151	4	7	11	2,726												
兵庫	66	259	332	74	38		11	15	4	5		5	5		5	30	22	187	1,058	18	35	53	53	37	54	91	2	3	5	1,207														
奈良	17	64	38	20	8			2						2			11		31	193		4	4	4	16	22	38		1	1	236													
和歌山	8	40	29	13				2	2								5		19	118					14	18	32			150														
鳥取	2	23	9	9				2	2					1	1		7	1	8	65					9	6	15			80														
島根	13	30	8	5	5												6		4	71		4	4	4	11	15	26			101														
岡山	17	77	63	37	16			6	1			1		1	1		8		24	252	5	5	10	10	9	17	26	1	1	289														
広島	36	118	136	41	11		4	11	3	2	2	3			4	1	18		85	475	5	56	61	61	35	40	75	5	1	6	617													
山口	9	46	50	9	7		2	3	2	1		2					10	3	12	156		4	4	4	8	10	18	3	1	4	182													
徳島	3	33	20	11										2			7	1	14	91	2	2	4	4	9	11	20			115														
香川	20	37	20	18	6			1	2					1		5	1	16	127	2	4	6	6	12	21	33		1	1	167														
愛媛	18	54	38	23	10			2								15		24	184	7	16	23	23	18	18	36				243														
高知	1	23	21	14	2									2		5		15	83					15	15	30				113														
福岡	58	232	470	92	28	1	12	16	1	7		2	4	5	1	48	10	86	1,073	38	57	95	95	40	49	89	4	7	11	1,268														
佐賀	6	37	17	17	3		6	1	1							5		2	95	2		2	2	14	25	39				136														
長崎	5	52	54	18	1				1							12	11	19	173	12		12	12	9	18	27	2		2	214														
熊本	5	50	88	27	6			2	1					1		7		15	202		4	4	4	4	19	18	37			243														
宮崎	2	31	38	25	1			1	4							10		9	121		1	1	1	14	17	31				153														
大分	4	45	45	28	6		4									10		15	157	1	4	5	5	14	18	32		1	1	195														
鹿児島	15	51	104	15	6			2								18		34	245	7	8	15	15	17	20	37	1		1	298														
沖縄	12	121	206	44	3		10	3								5	1	57	463	4		4	4	17	18	35		1	1	503														
総計	1,553	5,737	7,407	1,920	965	12	629	406	167	80	13	93	3	55	2	86	75	1,054	306	3,780	24,343	486	1,231	1,717	18	1,735	1,121	1,254	2,375	56	78	134	28,587											

注1 2015年4月1日から2016年3月31日までに当協会会員が工事完了検査を受けた台数です。人荷共用は兼用に含んでいます。  
 注2 小荷物専用昇降機、段差解消機については工事完了検査を要しない地区もありますが、報告を受けた全設置台数の集計結果です。

資 料

表 2 保守台数(都道府県別)

2016(平成28)年3月31日現在

機 種  都 道 府 県	エレベーター																				エスカレーター					小荷物専用昇降機			段差解消機			合 計											
	ロープ式										油圧式										合 計	① (S600型)	② (S1000型)	エ ス カ レ ー タ ー 計  ①+②	動 歩 道	合 計	小荷物専用昇降機		合 計	斜 行	鉛 直		合 計										
	機械室なし					機械室あり					乗 用	寝 物 用	荷 物 用	自 動 車 用	乗 用	寝 物 用	荷 物 用	自 動 車 用	乗 用	寝 物 用							荷 物 用	自 動 車 用						乗 用	寝 物 用	荷 物 用	自 動 車 用	テ ー プ ル タ イ プ	フ ロ ア タ イ プ	合 計	斜 行	鉛 直	合 計
	特 注	標 準	乗 用	寝 物 用	荷 物 用	特 注	標 準	乗 用	寝 物 用	荷 物 用																																	
	高 速	中 低 速	P 型	R 型	台 数	高 速	中 低 速	P 型	R 型	台 数	高 速	中 低 速	P 型	R 型	台 数	高 速	中 低 速	P 型	R 型	台 数	高 速	中 低 速	P 型	R 型	台 数	高 速	中 低 速	P 型	R 型	台 数	高 速		中 低 速	P 型	R 型	台 数	高 速	中 低 速	P 型	R 型	台 数		
北海道	468	3,294	3,323	973	199	1	531	1,336	4,153	3,949	583	488	20	1,624	252	313	95	1,049	819	2,089	25,559	821	1,828	2,649	45	2,694	396	1,641	2,037	24	7	31	30,321										
青森	71	500	151	212	27		22	233	571	97	151	104		166	26	63	19	174	49	245	2,881	94	308	402	14	416	79	171	250	2	2	4	3,551										
岩手	84	604	287	229	59		29	222	615	204	150	105	2	254	41	65	20	128	46	252	3,396	84	257	341	7	348	96	214	310	1		1	4,055										
宮城	284	1,837	1,348	425	167		321	749	1,922	1,016	201	283	10	794	68	232	61	172	153	768	10,811	334	864	1,198	12	1,210	240	612	852	3	2	5	12,878										
秋田	58	449	123	202	21		20	130	389	86	77	50		152	40	37	6	97	32	197	2,166	40	173	213	12	225	46	135	181	2	1	3	2,575										
山形	74	465	209	175	42		25	177	526	114	94	101		233	36	53	35	117	67	469	3,012	97	151	248	8	256	89	250	339	1	1	2	3,609										
福島	162	789	402	359	81		36	369	915	327	216	171	4	414	51	149	48	178	74	438	5,183	119	404	523	4	527	104	416	520	4		4	6,234										
茨城	324	1,238	746	572	150		77	589	988	466	269	307	1	808	93	455	61	140	312	819	8,415	115	612	727	20	747	159	857	1,016	14	13	27	10,205										
栃木	197	877	499	320	115		31	362	897	372	206	222	5	432	57	283	47	91	144	818	5,975	112	393	505	16	521	174	668	842	8	5	13	7,351										
群馬	167	789	408	452	154		82	312	962	357	227	315	1	414	80	381	26	95	107	662	5,991	143	360	503	20	523	225	1,052	1,277	6	4	10	7,801										
埼玉	931	3,961	3,832	1,078	816	4	282	1,434	3,753	3,035	485	1,241	14	3,051	166	1,481	221	355	598	4,872	31,610	630	2,351	2,981	39	3,020	432	1,504	1,936	33	24	57	36,623										
千葉	897	3,142	3,688	955	584	1	550	1,816	3,490	2,692	547	967	17	2,536	143	736	132	377	475	2,713	26,458	747	2,820	3,567	209	3,776	411	1,187	1,598	20	34	54	31,886										
東京	4,354	16,962	22,059	1,409	589	18	10,545	12,816	31,956	14,418	841	2,901	162	15,141	323	1,381	1,002	894	5,724	17,086	160,581	5,122	10,138	15,260	212	15,472	2,109	4,383	6,492	166	186	352	182,897										
神奈川	1,872	6,317	10,023	1,263	732	14	1,370	3,261	7,431	5,897	602	1,903	44	6,791	224	1,205	340	802	2,040	7,730	59,861	1,268	4,142	5,410	74	5,484	978	2,114	3,092	48	41	89	68,526										
新潟	228	1,079	545	501	100		86	504	1,305	402	218	233	3	570	96	256	55	139	115	1,650	8,085	182	501	683	10	693	278	700	978	7	3	10	9,766										
富山	121	643	243	211	71		45	303	577	161	145	175		234	41	220	27	88	60	429	3,794	98	290	388	4	392	173	384	557		3	3	4,746										
石川	138	788	305	276	49		71	364	938	310	198	158	2	369	56	200	41	111	87	420	4,881	96	420	516	8	524	133	415	548	1	3	4	5,957										
福井	76	537	197	211	32		21	222	628	179	134	141		244	68	145	29	76	100	395	3,435	45	189	234	4	238	121	297	418	1	2	3	4,094										
山梨	66	391	191	140	59		17	152	440	145	104	108	1	385	31	199	28	46	61	361	2,925	33	201	234	4	238	179	435	614	11	2	13	3,790										
長野	168	1,216	532	513	77		42	377	1,141	233	196	206	1	923	87	220	72	201	130	886	7,221	191	366	557	9	566	211	609	820	8	5	13	8,620										
岐阜	212	1,155	465	453	169		60	475	1,284	455	256	329	2	528	81	336	85	195	220	1,020	7,780	142	552	694	4	698	222	797	1,019	2	5	7	9,504										
静岡	497	2,511	1,707	691	386		160	1,044	2,271	717	320	874	10	1,443	125	1,176	121	298	404	2,969	17,724	390	1,023	1,413	16	1,429	527	1,516	2,043	15	9	24	21,220										
愛知	1,300	7,314	5,733	1,359	700	6	1,046	3,408	8,840	5,678	793	2,305	60	2,669	160	1,639	370	608	991	5,422	50,401	1,205	3,335	4,540	62	4,602	935	2,395	3,330	15	25	40	58,373										
三重	215	1,325	367	420	151		26	494	1,135	300	248	407	1	384	74	338	79	164	167	777	7,072	143	527	670	5	675	228	747	975	9	7	16	8,738										
滋賀	259	1,125	583	165	131		31	379	720	390	87	329	1	567	28	236	91	146	140	658	6,066	134	649	783	8	791	127	311	438	2	8	10	7,305										
京都	544	2,682	2,067	384	180	1	152	1,325	2,814	1,299	223	451	8	1,380	83	171	133	252	656	1,736	16,541	382	1,359	1,741	12	1,753	314	513	827	6	11	17	19,138										
大阪	2,039	8,497	9,487	980	660	13	3,195	5,897	13,990	9,734	758	1,913	65	3,879	160	762	420	675	2,628	7,398	73,150	1,936	5,545	7,481	62	7,543	674	1,543	2,217	31	39	70	82,980										
兵庫	1,010	4,882	4,447	927	435	1	540	2,625	5,573	4,446	564	1,027	36	3,435	171	583	233	450	1,047	4,120	36,552	786	2,743	3,529	37	3,566	474	1,006	1,480	12	28	40	41,638										
奈良	171	892	574	234	41		4	367	821	533	167	154		569	65	78	23	133	90	788	5,704	83	498	581	6	587	126	313	439	8	8	16	6,746										
和歌山	154	615	270	169	27		24	306	667	342	179	82		292	26	32	15	61	128	594	3,983	82	236	318	9	327	127	296	423	7	1	8	4,741										
鳥取	42	370	181	174	11		143	387	76	96	43			155	28	34	7	82	30	126	1,985	35	164	199	4	203	91	142	233	1		1	2,422										
島根	88	471	190	138	22		11	128	377	78	91	39	2	184	35	21	18	73	15	148	2,129	38	118	156	5	161	113	207	320	1		1	2,611										
岡山	201	1,071	737	525	102		78	466	1,280	427	266	277	6	357	79	129	45	176	92	705	7,019	144	602	746	5	751	154	261	415		4	4	8,189										
広島	371	2,029	2,059	531	165		314	1,171	3,051	1,957	457	566	26	898	90	326	92	354	387	2,135	16,979	360	1,294	1,654	20	1,674	405	817	1,222	9	11	20	19,895										
山口	131	728	598	291	50	1	26	317	894	439	236	178	1	334	62	120	32	164	249	410	5,261	104	369	473	6	479	200	273	473	13	1	14	6,227										
徳島	91	484	208	249	22		23	209	556	177	201	92	2	147	30	37	13	66	78	404	3,089	61	156	217	4	221	121	208	329		4	4	3,643										
香川	151	575	394	248	57		65	282	871	425	203	115	1	234	42	38	24	72	96	425	4,318	94	339	433	8	441	111	250	361	1	1	2	5,122										
愛媛	103	827	689	353	52		24	324	1,120	465	258	139	4	288	47	47	32	194	131	498	5,595	161	256	417	8	425	178	246	424	1	2	3	6,447										
高知	34	410	342	184	11		7	176	595	266	216	51		175	27	24	13	111	103	446	3,191	67	116																				

資 料

表3 リニューアル(完全撤去新設+準撤去新設)設置台数(都道府県別)

2016(平成28)年3月31日現在

機 種	エレベーター																			エスカレーター			小荷物専用昇降機(注2)		段差解消機(注2)		合 計								
	ロープ式											油圧式			合 計	合 計	合 計	合 計																	
	機械室なし						機械室あり					乗 用	貨 物	自 動 車					① S 600 型	② S 1000 型	①+② (1200型)	動 歩 道	テ ー プ ル タイ プ	フ ロ ア タイ プ	合 計	斜 行 型		鉛 直 型	合 計						
	特 高 速	注 中 低 速	乗 用 型	準 用 型	寝 台 用	荷 物 用	自 動 車 用	特 高 速	注 中 低 速	乗 用 型	準 用 型																			寝 台 用	荷 物 用	自 動 車 用	乗 用	貨 物	自 動 車
都 道 府 県	特 高 速	注 中 低 速	乗 用 型	準 用 型	寝 台 用	荷 物 用	自 動 車 用	特 高 速	注 中 低 速	乗 用 型	準 用 型	寝 台 用	荷 物 用	自 動 車 用	乗 用	貨 物	自 動 車	合 計									合 計			合 計	合 計	合 計	合 計	合 計	合 計
北海道		6	25	13	4	1		2	22	6	11		3					1	94	2	5	7		7		23	23				124				
青森			5	2					12	1			1						21							1	1				22				
岩手			5	2					2										9						2		2				11				
宮城		3	15	15	1	1			4	5	3		2		1		1		52		4	4		4						56					
秋田		1	1								2								4											4					
山形			1					3	2	2									8							2	2			10					
福島			2	2				1	4	1								1	11											11					
茨城			9	1	3	2			4	1			1					23								3	3			26					
栃木			4		1	1			3	2	2							13		4	4		4	1	2	3				20					
群馬			4	1					3				1			1		10							1	2	3			13					
埼玉		7	36	35	4	6		3	14	9	11		2		2		4	1	135	4	5	9		9	1	11	12			156					
千葉		3	34	25	7	3		3	8	6	10	2	1			1		110	1	2	3		3	1	1	2			115						
東京		23	214	219	6	6	1	52	80	57	36	2	22		1		1	19	739	14	61	75		75	7	16	23			837					
神奈川		18	46	95	6	6		7	10	21	18	5	5				1	5	245		10	10		10	1	4	5			260					
新潟		1	7		1	2		1	6	3									21		1	1		1						22					
富山			4	5				2	1	2	1								15						2	1	3			18					
石川		2	5	2				2		1		1	1						14							1	1			15					
福井			2	1														2	5							2	2			7					
山梨			5	1	1														7							1	1			8					
長野		1	10	1	1	2			2		1					1			19							4	4			23					
岐阜		2	5	5	2													1	15						1	4	5			20					
静岡		2	16	10	6	1		1	4		2						1		43						1	2	3			46					
愛知		8	38	29	2	10		2	13	13	18		3				1	1	141						2	16	18			159					
三重		1	2	2	1				6	1							1		14							1	1			15					
滋賀				1		1			1	1			1				1		6											6					
京都		1	15	17	1			1	5		1		1					1	43		1	1		1	4	3	7			51					
大阪		8	34	41	3	7		27	21	24	45		2				2	3	217		22	22		22	3	11	14			253					
兵庫		5	24	36	1	2			12	7	9	1						1	100	1		1		1	1	7	8			109					
奈良		2	16	11					6		2								37							3	3			40					
和歌山									1		1								2											2					
鳥取					1				1	1								1	4											4					
島根			3																3							1	1			4					
岡山			4	2		2				1			1				1	1	12							1	1			13					
広島		1	10	5		1			4	9	5	2					1	1	41		1	1		1	3	5	8			50					
山口		1	2	1				2	3	2	1		1					1	14							1	1			15					
徳島				1							2								3											3					
香川		3	2	2					1	2									10							1	1			11					
愛媛		2	5	2	1	2			2										14											14					
高知			1	1	1				1	1						1			7							6	6			13					
福岡		3	9	32	1			9	5	3	5		1				2	2	1	73					5	8	13			86					
佐賀		1	2					6			1								10											10					
長崎		1	1		1				4	2	1						1	1	12							1	1			13					
熊本			7	7		1			2	1									18						1		1			19					
宮崎		2	3	3					2	4									14											14					
大分			3					4											7						1		1			8					
鹿児島		3	1	1					2										7						2	3	5			12					
沖縄											2							1	3											3					
総計		111	637	629	56	57	1	131	270	195	183	14	49		4		12	2	13	50	11	2,425	22	116	138		138	40	148	188	2,751				

注1 2015年4月1日から2016年3月31日までに工事完了した台数です。人荷共用は乗用に含んでいます。

注2 小荷物専用昇降機、段差解消機については工事完了検査を要しない地区もありますが、報告を受けた全設置台数の集計結果です。

資料

表4 新規設置台数調査結果(建物用途別)

2016(平成28)年3月31日現在

Table with columns for building type (住宅, 事務所, etc.), elevator type (エレベーター, エスカレーター), and counts for various models and total units.

表5 リニューアル完全撤去及び準撤去の設置台数(建物用途別)

2016(平成28)年3月31日現在

Table with columns for building type, elevator type, and counts for renewal, complete removal, and partial removal of units.

【表4,5の注記】

注1 2015年4月1日から2016年3月31日までに当協会会員が工事完了検査を受けた台数です。人荷共用は兼用に含んでいます。

注2 小荷物専用昇降機、段差解消機については工事完了検査を要しない地区もありますが、報告を受けた設置台数の集計結果です。

注3 本表と表1の統計の値とは会員各社内での区分の違いがあり、差異が生じています。

【建物用途区分】

- 住宅：集合住宅、戸建住宅
事務所：事務所ビル、銀行、郵便局
商業施設：ショッピングセンター、デパート、スーパー、ホテル、旅館、娯楽等サービス施設、飲食雑用ビル
病院・福祉：病院、特老等福祉施設
学校・宗教・文化：学校校舎、寺院等宗教施設、美術館等文化施設、スポーツ施設、集会所
駅舎・空港：鉄道駅舎、空港等交通施設
工場・倉庫：工場、研究所、倉庫、物流施設
その他：歩道橋、駐車場、上記以外

表6 最近5年度間の新規設置台数比較

2016(平成28)年3月31日現在

Table comparing new installation counts from 2011 to 2015 across various building types and elevator models.

表7 最近5年度間の保守台数比較

2016(平成28)年3月31日現在

Table comparing maintenance counts from 2011 to 2015 across various building types and elevator models.

表8 最近5年度間のリニューアル(完全撤去新設・準撤去新設)設置台数比較

2016(平成28)年3月31日現在

Table comparing renewal (complete removal/renewal and partial removal/renewal) counts from 2011 to 2015 across various building types and elevator models.

資料

表9 最近5年度間の区分別保守台数

2016(平成28)年3月31日現在

対象年度	区分	地震時管制運転付 エレベーター	遠隔監視付 エレベーター	共同住宅用 エレベーター	斜行 エレベーター	車いす兼用 エレベーター	車いす兼用 エスカレーター
2015年度		490,955	500,513	239,110		168,551	
2014年度		479,142	493,764	236,721	136	135,040	1,177
2013年度		464,159	473,741	235,135	137	128,357	1,226
2012年度		441,665	457,244	231,455	132	122,218	1,231
2011年度		428,621	446,253	227,777	136	117,565	1,247

注1 2015年3月31日現在、当協会会員が保守している保守台数のうち、6種類の仕様が付加されているエレベーターの台数について調査したものです。

注2 共同住宅用エレベーターは、建物用途が共同住宅であるもの場合です。

注3 2015年度から「斜行エレベーター」及び「車いす兼用エスカレーター」を調査項目から削除しました。

表10 都道府県別新規設置台数の上位10都道府県

2016(平成28)年3月31日現在

都道府県	機種	エレベーター				エスカレーター				小荷物専用 昇降機	段差解消機		総計		
		エレベーター		ホームエレベーター		エスカレーター		動く歩道							
1	東京	4,454	20.2%	1,181	31.3%	465	23.9%			291	24.3%	35	30.7%	6,426	22.1%
2	大阪	2,048	9.3%	274	7.3%	240	12.3%	2	12.5%	151	12.6%	11	9.6%	2,726	9.4%
3	神奈川	1,540	7.0%	374	9.9%	106	5.4%			89	7.4%	16	14.0%	2,125	7.3%
4	愛知	1,336	6.1%	234	6.2%	104	5.3%			141	11.8%	2	1.8%	1,817	6.2%
5	埼玉	959	4.4%	231	6.1%	40	2.1%			80	6.7%	3	2.6%	1,313	4.5%
6	福岡	987	4.5%	66	1.8%	95	4.9%			89	7.4%	11	9.6%	1,248	4.3%
7	兵庫	871	4.0%	187	5.0%	53	2.7%			91	7.6%	5	4.4%	1,207	4.2%
8	千葉	817	3.7%	119	3.2%	115	5.9%	8	50.0%	64	5.3%	10	8.8%	1,133	3.9%
9	北海道	751	3.4%	66	1.8%	42	2.2%			67	5.6%	5	4.4%	931	3.2%
10	京都	538	2.4%	83	2.2%	37	1.9%			57	4.8%	4	3.5%	719	2.5%

資 料

表11 1970(昭和45)年度以降の設置台数、保守台数の変遷

2016(平成28)年3月31日現在

区分	年度 機種	1970-1995	1996	1997	1998	1999	2000	2001	2002	2003	2004	2005	2006	2007	2008	2009	2010	2011	2012	2013	2014	2015	
		昭和45-平成7	8	9	10	11	12	13	14	15	16	17	18	19	20	21	22	23	24	25	26	27	
エレベーター	新設	機械室あり	348,346	17,393	17,805	16,308	17,771	8,207	5,177	3,784	3,019	2,709	2,007	2,350	2,351	2,021	1,877	1,544	1,565	1,637	1,477	1,473	1,391
		機械室なし						12,561	16,864	19,193	20,178	21,072	21,688	22,496	21,591	17,641	14,884	14,421	15,224	16,596	17,312	18,791	17,594
		油圧	86,525	9,513	10,196	8,988	5,840	3,223	1,478	893	652	702	607	495	254	310	188	209	139	133	218	199	218
		小型エレベーター						950	1,594	1,757	2,644	2,337	2,610	2,019	1,639	1,699	1,471	1,902	1,614	1,468	1,595	1,633	1,360
		ホームエレベーター	12,064	6,443	6,686	7,267	8,764	9,549	8,662	8,007	7,640	7,798	7,901	6,982	5,728	5,041	4,202	3,966	3,708	3,706	4,235	3,780	3,780
		合計	446,935	33,349	34,687	32,563	32,375	34,490	33,775	33,634	34,133	34,618	34,813	34,342	31,563	26,712	22,622	22,042	22,250	23,540	24,837	25,876	24,343
	保守	機械室あり	317,324	329,883	341,065	352,832	361,796	345,934	346,353	342,033	337,840	332,114	329,848	325,888	321,765	318,081	315,296	310,942	306,054	303,126	300,645	297,802	295,969
		機械室なし						16,197	28,688	45,381	60,852	80,738	97,208	116,628	133,900	148,007	160,248	171,214	181,630	191,013	206,083	218,155	237,048
		油圧	73,544	81,377	89,497	97,752	101,809	98,699	98,949	97,769	95,895	95,393	92,296	95,031	90,217	93,057	91,939	89,787	86,366	84,833	83,452	81,443	80,504
		小型エレベーター						20,639	21,163	20,501	21,396	20,503	21,910	23,241	25,235	24,963	26,618	27,891	28,931	29,604	30,548	31,006	32,205
		ホームエレベーター	7,230	9,475	15,057	20,676	24,749	30,014	34,515	39,126	43,742	47,714	53,103	56,533	59,230	61,143	66,380	67,822	69,116	70,406	73,046	76,424	79,128
		合計	398,098	420,735	445,619	471,260	488,354	511,483	529,668	544,810	559,725	576,462	594,365	617,321	630,347	645,251	660,481	667,656	672,097	678,982	693,774	704,830	724,854
エスカレーター	新設	①S600型(800型)	13,741	770	675	880	713	877	587	818	704	932	729	844	729	621	585	554	542	562	438	671	486
		②S1000型(1200型)	29,991	2,083	2,273	2,109	2,013	3,015	1,258	1,626	1,912	2,179	1,806	2,211	2,127	2,174	1,418	1,631	1,111	1,205	1,369	1,277	1,231
		①+②合計	43,732	2,853	2,948	2,989	2,726	3,892	1,845	2,444	2,616	3,111	2,535	3,055	2,856	2,795	2,003	2,185	1,653	1,767	1,807	1,948	1,717
	保守	合計	40,116	42,247	44,702	46,703	48,641	50,925	51,240	52,329	53,569	55,425	56,486	58,958	60,938	62,384	62,917	64,313	65,689	66,406	66,984	67,918	69,521
	動く歩道	新設	288	38	32	40	59	47	7	52	70	117	111	97	38	24	21	47	38	26	36	16	18
保守	290	371	409	471	527	555	591	600	719	793	954	1,036	1,083	1,048	1,060	1,074	1,099	1,102	1,129	1,084	1,076		
小荷物専用昇降機	新設	151,090	5,490	4,882	4,434	4,489	4,681	4,328	3,993	3,838	3,889	4,069	3,860	3,159	2,571	2,650	2,417	2,223	2,342	2,571	2,499	2,375	
	保守	61,392	60,692	60,913	62,137	61,100	61,602	60,818	58,492	57,076	54,866	52,294	51,114	40,612	48,964	49,762	47,903	46,026	46,198	44,318	48,883	47,597	
段差解消機	新設																			111	140	125	134
	保守																			870	673	879	1,175
国内総合計	新設	642,045	41,730	42,549	40,026	39,649	43,110	39,955	40,123	40,657	41,735	41,528	41,354	37,616	32,102	27,296	26,691	26,164	27,786	29,391	30,464	28,587	
	保守	499,896	524,045	551,643	580,571	598,622	624,565	642,317	656,231	671,089	687,546	704,099	728,429	732,980	757,647	774,220	780,946	784,911	793,558	806,878	823,594	844,223	

注1 2000年度から従来「直・交流」としていた項目を「機械室あり」とし、「機械室なし」を追加しました。新設「機械室なし」の1999年度の台数は、正式に調査していませんが、約6,200台(機械室有の17,771台内)と推測します。  
 注2 「動く歩道」は、2001年度から追加しました。1994年から1998年までの総合計値は、当時の値と異なります。  
 注3 段差解消機は、2012年度から追加しました。それまでの調査結果はありません。



資 料

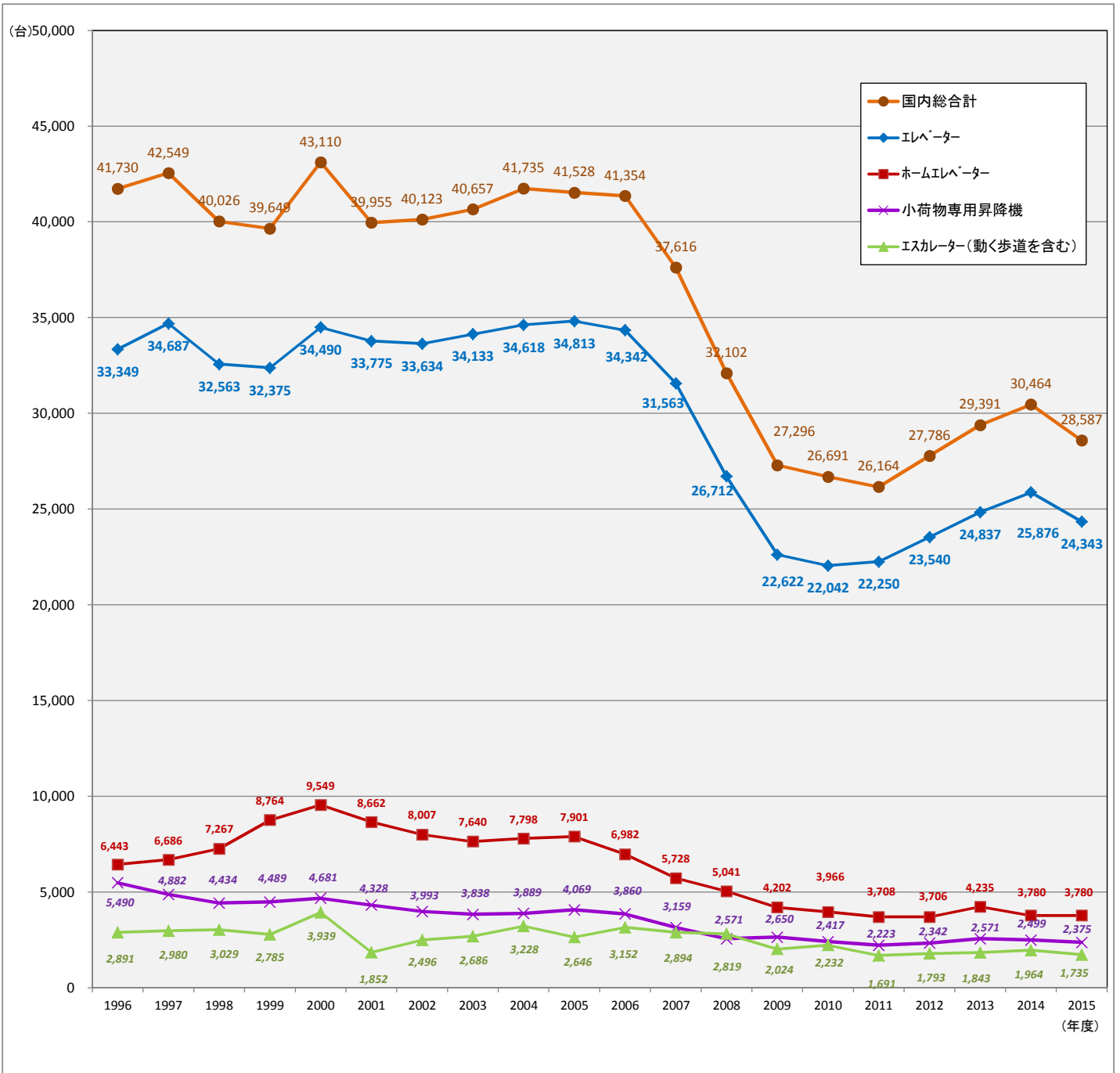


図1 新規昇降機設置台数の推移

資 料

注：当協会会員が保守している台数です。

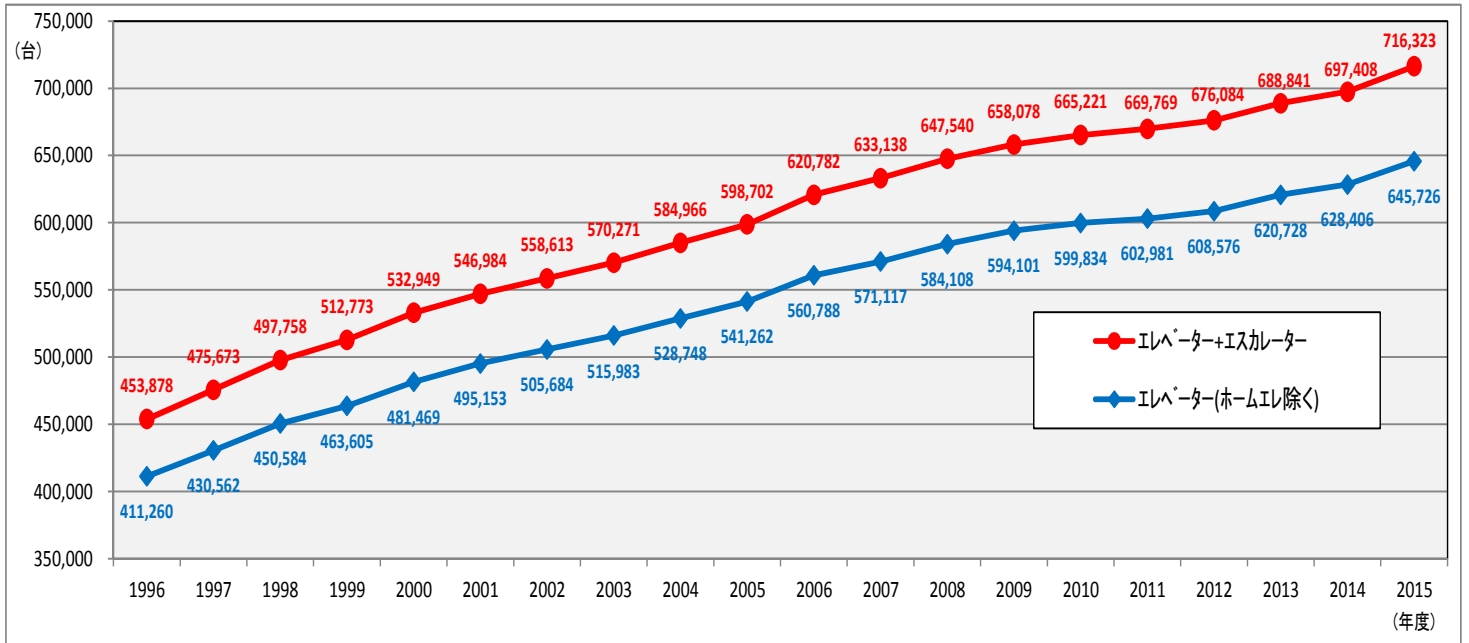


図 2-1 保守台数の推移 I

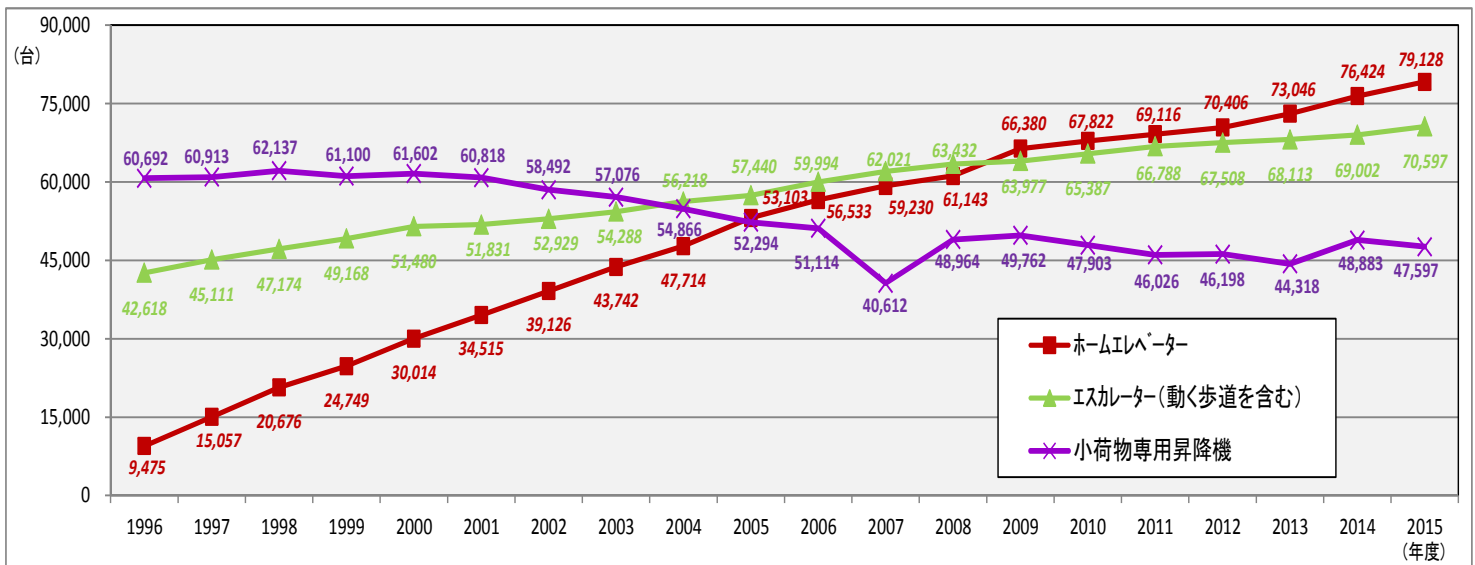


図 2-2 保守台数の推移 II

資 料

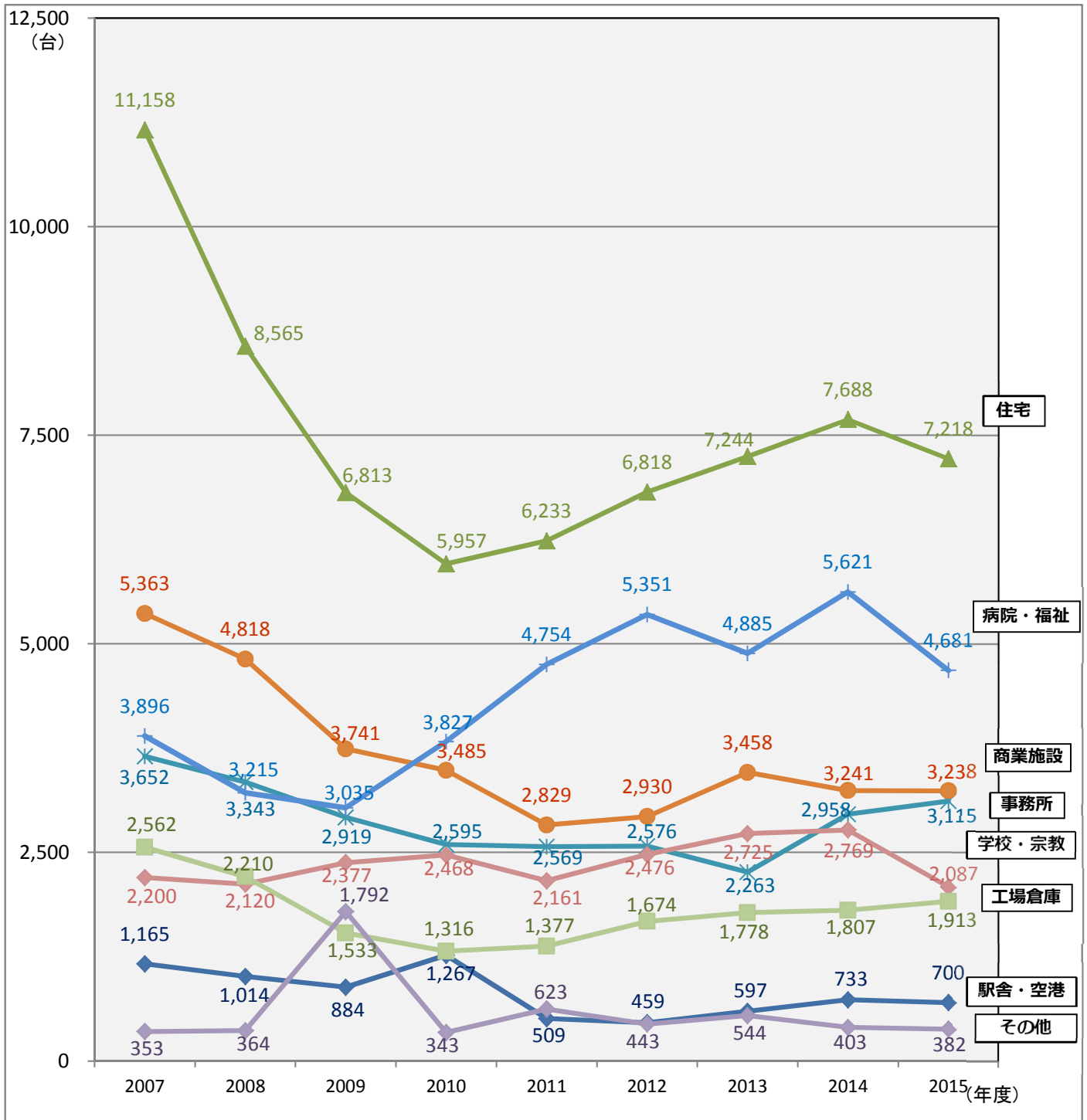


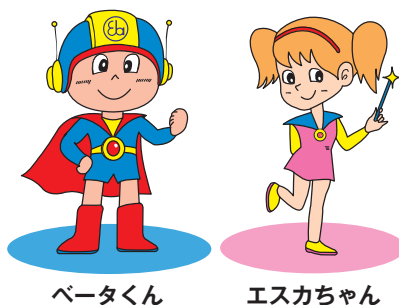
図3 建物用途別新規設置台数の推移  
(ホームエレベーター、段差解消機を除く)

## 11月10日は「エレベーターの日」

1890年（明治23年）11月10日、東京、浅草に完成した12階建ての展望塔「凌雲閣」に、日本初の電動式エレベーターが設置されました。日本エレベーター協会では、この11月10日を「エレベーターの日」と定め、昇降機の安全、安心な利用のためのキャンペーンを実施しています。



凌雲閣（りょううんかく）



ベータくん

エスカちゃん

### 編集後記

ブラジルのリオデジャネイロで夏季オリンピックが開催されました。南アメリカ大陸で開催されるのは初めてのことです。4年後には2度目の東京オリンピックが開催されますが、今後、東京を中心としてオリンピック関連施設の建設とともに、昇降機の需要、設置台数が増加することを期待します。

本号では、2015年度昇降機設置台数等調査結果報告を掲載しています。近年の日本国内における新設昇降機の設置台数は横ばいとなっていますが、2020年の東京オリンピック開催に向け昇降機設置台数が増加し、エレベータージャーナルがより一層充実することを切望します。引き続き、皆様のご愛顧のほど宜しくお願い致します。

（記 山口）

### ELEVATOR JOURNAL 2016年8月発行 No.11

編集委員 ◎委員長 ○副委員長

◎比佐 匠一	フジテック株式会社
○鈴木 伸一	横浜エレベーター株式会社
廣岡 正自	日本オーチス・エレベーター株式会社
榎 由佳	三菱電機株式会社
堀越 隆晴	東芝エレベーター株式会社
山口 貴史	株式会社日立ビルシステム
志賀 正己	三菱電機ビルテクノサービス株式会社
伊東 悠太	ダイコー株式会社
川村 泰	パナソニックホームエレベーター株式会社
吉田 憲司	三菱日立ホームエレベーター株式会社

発行者 下秋元雄

発行所 一般社団法人日本エレベーター協会

〒107-0062 東京都港区南青山5-10-2（第2九曜ビル）

TEL (03) 3407-6471 (代) FAX (03) 3407-2259

URL : <http://www.n-elekyo.or.jp>



㊦ 一般社団法人日本エレベーター協会