

エレベータージャーナル

ELEVATOR JOURNAL

No. 30

2020年9月発行

㊤ 一般社団法人日本エレベーター協会

CONTENTS

●資料

2019年度昇降機設置台数等調査結果報告

●編集後記

資 料

2019年度昇降機設置台数等調査結果報告

一般社団法人日本エレベーター協会

2020年4月から5月にかけて当協会正会員に協力を得て調査しました、2019年度の昇降機設置台数及び保守台数を纏めましたので、報告します。

1. 調査概要

- (1) 報告会員数：96社（100%）
- (2) 調査期間
 - 1) 2019年4月1日から2020年3月31日までに当協会会員が工事完了検査を受けた設置台数
 - 2) 2020年3月31日時点で当協会会員が保守している台数
- (3) 対象機種：エレベーター、エスカレーター、小荷物専用昇降機、段差解消機
- (4) 機種区分についての説明

機種別区分		説明	
乗用	特 注	高 速	速度が120m/min以上のもの
		中低速	速度が105m/min以下で、かつ、標準ではないもの
	標 準		基本仕様が「国土交通省機械設備共通仕様書」に記載の普及品（製造会社の標準品）相当のもの
			P型：用途区分「一般乗用」 6人乗りから15人乗りまで R型：用途区分「住宅用」 6人乗りから13人乗りまで
寝台用		病院、養護施設等において、寝台やストレッチャー（移動式寝台）に乗せた患者を輸送することを主目的とするもの	
荷物用		専ら荷物を輸送することを目的とするもの	
自動車用		専ら駐車場に設置され、自動車を輸送することを目的とするもの	
小型エレベーター		定員が5人以下で、かつ、ホームエレベーターを除いたもの。 定員により2、3人と4、5人に区分	
ホームエレベーター		個人住宅内に設けられ、かつ、利用者が家族に限定されるもの	
エスカレーター	S600形	踏段幅が600mm相当であるもの（旧呼称800形）	
	S1000形	踏段幅が1000mm相当であるもの（旧呼称1200形）（S800形含む）	
	動く歩道	踏段間に段差がなく、傾斜角度15度以内であるもの	
小荷物専用昇降機	テーブルタイプ	腰高（床面から50cm以上）に、出し入れ口があるもの	
	フロアタイプ	床面又は床面に近い位置に、出し入れ口があるもの	

2. 調査結果

調査結果は、次の表のとおりです。

表、図番号	調査結果の内容	備 考
表1～3	2019年度都道府県別台数	新規設置、保守、リニューアル
表4、5	2019年度建物用途別台数	新規設置、リニューアル
表6～8	最近5年度間の台数比較	新規設置、保守、リニューアル
表9	最近5年度間の区分別保守台数	地震管制運転付、遠隔監視付等
表10	2019年度都道府県別新規設置台数の上位10都道府県	
表11	1999年度以降の設置台数、保守台数の変遷	
図1	1999年度以降の設置台数の推移	
図2	1999年度以降の保守台数の推移	
図3	2009年度以降の建物用途別新規設置台数の推移	

注：表6～9最近5年度間の台数比較の表の年度表現は、従来は調査実施年度で表していましたが、2015年度調査分から「台数調査対象年度」で表示しています。

（例）2020年度に調査したものは、調査対象が2019年度のため、「2019年度」と表しています。

無断転載等禁止：本調査結果の無断転載等のご遠慮願います。

資料

表1 新規設置台数(都道府県別)

2020年3月31日現在

機 種	エレベーター															エスカレーター				小荷物専用昇降機(注2)			段差解消機(注2)			合 計							
	ロープ式										油圧式					動 歩 道	合 計	テ ー プ ラ イ プ	フ ロ ア タ イ プ	合 計	斜 行 型	鉛 直 型	合 計										
	機械室なし					機械室あり					乗 用	乗 用	乗 用	乗 用	自 動 車 用									合 計	① (S600形)		② (S1000形)	①+② (S1200形)					
	特 高 速	注 中 速	標 準 型	乗 用	貨 物 用	特 高 速	注 中 速	標 準 型	乗 用	貨 物 用						自 動 車 用	乗 用	乗 用	乗 用	自 動 車 用													
	都 道 府 県																																
	北海道	83	209	323	57	15	9	17	3		2	2	1	102	5	67	895	7	33	40	2	42	34	46	80						1,017		
青森	6	22	14	3	3		1						14		6	69		5	5		5	2	4	6					80				
岩手	24	31	20	17	3		1			4			9		9	118	2	3	5		5	13	4	17		4		4	144				
宮城	18	69	106	13	11	5	1	2	4				2	17	33	281	7	4	11		11	9	13	22	2		2	316					
秋田	9	11	8	5	2			1					4		4	44		3	3		3	1	3	4					51				
山形	6	20	11	6	9								6		13	71	1		1		1	4	5	9	1	1	2	83					
福島	11	73	36	8	9		2	3	2				29	1	17	192	2	2	4		4	2	10	12		1	1	209					
茨城	23	74	49	25	34	3	7			3	2		16	2	26	264	2	2	4		4	7	24	31		1	1	300					
栃木	12	57	21	11	35	1		1					10		24	173		2	2		2	8	11	19					194				
群馬	11	53	20	16	14		3	9				2	8	3	19	158	2	19	21		21	5	11	16	1	1	2	197					
埼玉	77	246	280	81	103	3	6	3	1	4	3	7	1	99	2	1,091	13	48	61		61	25	43	68	2	1	3	1,223					
千葉	103	213	204	80	88	7	15	7	5	8	1	2	2	54	6	924	25	45	70	6	76	34	50	84		1	1	1,085					
東京	673	1,228	2,010	151	74	2	464	136	29	37	1	16	4	13	2	6	11	320	67	984	6,228	239	416	655	9	664	251	142	393	5	17	22	7,307
神奈川	172	445	653	102	95	107	13	9	10	3	8	3	6	4	142	6	2,054	51	154	205		205	59	54	113	3	2	5	2,377				
新潟	10	72	34	16	12			3			3		16	2	29	197	4	1	5		5	10	22	32					234				
富山	23	37	23	5	9	3							10		8	118		22	22		22	4	9	13					153				
石川	35	56	22	7	7		1	3		4			15		10	160	3	5	8		8	6	18	24	2		2	194					
福井	7	24	13	5	9		1		1	2			7		8	78						8	5	13					91				
山梨	9	40	25	5	8		3						6		14	110	4	4	8		8	1	4	5		1	1	124					
長野	23	65	22	17	14				1	2			2		11	188						21	15	36		1	1	225					
岐阜	11	51	42	18	31				1	1	1	1	1	9	23	190		2	2		2	12	9	21		1	1	214					
静岡	49	134	111	17	65	4	5		1	2			29	2	77	498	2	30	32		32	14	36	50		1	1	581					
愛知	97	323	393	58	140	7	24	3	35	15	2		9	4	86	20	1,409	14	36	50		50	68	48	116	1	1	2	1,577				
三重	23	63	37	19	21	1				4	2		9		17	198	2	8	10		10	7	20	27		1	1	236					
滋賀	19	66	49	12	22	4	1	1		1			11	2	16	206	2	2	4		4	12	20	32					242				
京都	70	261	212	31	37		1	2		5	3	2	2	31	14	80	751	8	27	35		35	63	26	89	1	3	4	879				
大阪	200	544	902	49	90	88	25	11	20		7	7	3	6	79	202	231	2,464	51	194	245	2	247	63	50	113		3	3	2,827			
兵庫	77	228	300	51	49	1	3	2	7	4	1	7	5	2	3	61	15	137		953	24	23	47		47	44	49	93	2	2	1,095		
奈良	21	36	34	11	8		1					8			13	17	149	3		3		3	5	17	22					174			
和歌山	9	41	16	5	7		1						9		17	105	5	6	11		11		3	3					119				
鳥取	3	25	5	6	3								7		3	52	2		2		2	5	1	6					60				
島根	2	17	14	7	1				1		1		7		5	55						5	8	13					68				
岡山	12	93	47	17	22		2	2				1	2		13	24	235	3	6	9		9	5	13	18					262			
広島	16	118	146	14	23		5				1	1			35	61	420	11	22	33		33	28	24	52	3	1	4	509				
山口	13	50	29	7	9		1	1	1				6	2	13	134						9	6	15	1		1	150					
徳島	8	31	11	12	5	4	2		1				4		12	90	2	4	6		6	7	6	13					109				
香川	16	51	33	9	2		4					2	7	2	15	141						13	12	25		1	1	167					
愛媛	8	38	46	10	11			1		4			18		16	152						7	6	13		2	2	167					
高知	3	18	19	2	1		1						10		9	63			3	3		3	6	10	16					82			
福岡	54	228	510	43	28	1	8	8	4	12		3	1	4	3	56	9	89	1,061	20	22	42		42	35	52	87	5		5	1,195		
佐賀	11	29	18	9	3						1		6	3	3	83						4	8	12						95			
長崎	9	57	54	22	7		1				3		18	4	16	191	3	4	7		7	8	4	12					210				
熊本	30	125	132	36	8		6	2	1		1		13	1	17	372	24	32	56		56	23	20	43	1	1	2	473					
宮崎	13	28	38	8	5						1		10		4	108						7	7	14	1		1	123					
大分	10	35	48	19	4		1						6		7	130			6	6		6	5	17	22					158			
鹿児島	16	45	79	23	6		5	2					20		28	224	5	4	9		9	13	5	18					251				
沖縄	78	163	271	17	13	1	1	2					12		30	588	1	49	50		50	14	11	25	1	1	2	665					
総計	2,213	5,943	7,490	1,162	1,175	6	728	306	101	138	8	114	7	52	2	60	38	1,480	370	3,042	24,435	544	1,248	1,792	19	1,811	986	981	1,967	30	49	79	28,292

注1 2019年4月1日から2020年3月31日までに当協会会員が工事完了検査を受けた台数です。人荷共用は乗用に含んでいます。
注2 小荷物専用昇降機、段差解消機については工事完了検査を要しない地区もありますが、報告を受けた全設置台数の集計結果です。

資料

表2 保守台数(都道府県別)

2020年3月31日現在

都道府県	エレベーター																										エスカレーター						小荷物専用昇降機		段差解消機			合計
	ロープ式																										合計	① (S000形)	② (S1000形)	エスカレーター計	歩道	合計	フロッアタイプ		合計			
	機械室なし												機械室あり																				テーパータイプ		合計			
	乗用				貨物	自働	特注				標準				貨物	自働	乗用	貨物	自働	乗用	貨物	自働	乗用	貨物	自働	合計							合計	合計	合計			
	高	中	P	R			高	中	P	R	高	中	P	R																						高	中	
速	速	速	速	速	速	速	速	速	速	速	速	速	速	速	速	速	速	速	速	速	速	速	速	速	速	速							速	速	速			
北海道	638	3,880	4,218	1,047	254	1	530	1,424	3,591	4,092	546	463	16	1,420	222	393	87	1,284	764	2,519	27,389	807	1,783	2,590	45	2,635	475	2,075	2,550	32	14	46	32,620					
青森	76	585	162	226	44		20	240	525	99	148	100		170	27	66	17	258	48	315	3,126	93	305	398	10	408	197	353	550	1	5	6	4,090					
岩手	114	752	342	280	91		29	226	588	190	133	96	2	245	37	73	18	190	42	315	3,763	81	231	312	4	316	138	286	424	1		1	4,504					
宮城	336	2,321	1,507	512	235	4	312	858	1,799	933	178	275	9	717	64	271	63	255	128	921	11,698	328	892	1,220	14	1,234	344	735	1,079	5	11	16	14,027					
秋田	64	499	128	216	26		24	129	350	85	71	49		150	37	55	6	141	32	248	2,310	40	171	211	8	219	136	318	454	1	2	3	2,986					
山形	86	557	214	190	67		26	180	479	102	90	98		220	39	79	32	157	58	563	3,237	62	123	185	4	188	130	299	429	1	2	3	3,858					
福島	204	1,086	492	389	112	1	34	373	851	303	192	183	3	356	42	156	45	238	65	561	5,688	109	433	542	5	547	204	708	913	3	4	7	7,153					
茨城	372	1,530	876	634	304		81	582	900	405	250	287	2	709	78	442	51	196	301	943	8,943	117	595	712	14	726	210	986	1,196	12	20	32	10,897					
栃木	218	1,035	557	353	200	1	34	381	857	339	187	209	5	407	51	303	46	118	141	905	6,347	98	391	489	12	501	160	718	878	12	5	17	7,743					
群馬	199	947	453	486	258		85	333	889	327	210	275	3	376	77	392	27	142	93	756	6,328	140	383	523	10	533	267	774	1,041	10	8	18	7,920					
埼玉	1,148	4,821	4,360	1,208	1,232	4	284	1,511	3,484	2,832	429	1,147	10	2,567	179	1,397	210	483	520	5,624	33,450	644	2,247	2,891	45	2,936	569	1,801	2,370	31	27	58	38,814					
千葉	1,025	3,863	4,208	1,046	813	4	566	2,006	3,263	2,447	500	915	15	2,171	135	730	123	499	433	3,153	27,915	780	2,697	3,477	201	3,678	448	1,243	1,691	15	27	42	33,326					
東京	5,249	22,331	24,537	1,706	936	20	11,083	13,798	29,476	13,306	782	2,610	143	13,181	281	1,335	985	1,386	5,084	20,819	169,048	5,338	10,772	16,110	218	16,328	2,652	4,226	6,878	123	165	288	192,542					
神奈川	2,156	8,020	10,912	1,348	966	13	1,418	3,504	7,039	5,365	539	1,835	41	5,717	182	1,118	342	1,125	1,724	8,875	62,239	1,352	4,212	5,564	83	5,647	978	1,867	2,845	49	44	93	70,824					
新潟	249	1,304	602	537	174		88	533	1,218	369	223	245	2	566	92	319	46	223	103	1,921	8,814	184	463	647	6	653	363	928	1,291	5	7	12	10,770					
富山	149	806	284	241	102		40	305	536	149	139	172		224	34	211	27	120	60	468	4,067	98	315	413		413	75	264	339	1	5	6	4,825					
石川	185	947	351	331	75		68	357	832	274	174	157	2	342	53	214	35	142	66	471	5,076	82	415	497	4	501	148	467	615	1	6	7	6,199					
福井	106	601	212	227	52		21	220	561	167	117	152		219	61	158	26	107	84	416	3,507	44	189	233		233	99	314	413	3	5	8	4,161					
山梨	83	515	233	139	96		14	165	381	121	91	97		322	27	153	24	39	61	393	2,954	45	174	219		219	88	265	353	8	2	10	3,536					
長野	234	1,467	585	566	139		43	394	1,049	226	194	187	3	843	117	249	71	265	114	1,053	7,799	178	379	557	13	570	328	678	1,006	30	49	79	9,454					
岐阜	234	1,302	495	477	248		62	445	1,151	402	240	310	1	489	72	321	79	226	188	1,122	7,864	138	514	652	8	660	151	549	700	3	11	14	9,238					
静岡	589	2,947	1,947	674	528	10	150	1,073	2,039	619	273	870	12	1,237	103	1,212	116	356	339	3,250	18,344	386	1,067	1,453	23	1,476	474	1,515	1,989	22	12	34	21,843					
愛知	1,564	8,581	6,455	1,434	1,104	15	1,031	3,449	8,095	5,534	664	2,197	43	2,360	131	1,667	386	767	881	6,027	52,385	1,214	3,435	4,649	65	4,714	852	2,345	3,197	19	34	53	60,349					
三重	228	1,483	412	442	226		21	463	999	279	223	382	2	385	62	327	68	191	146	849	7,188	134	506	640		640	157	575	732	6	2	8	8,568					
滋賀	306	1,363	681	194	193		30	404	675	381	80	340	1	546	26	270	86	172	118	767	6,633	118	611	729	10	739	127	411	538	3	9	12	7,922					
京都	679	3,544	2,513	479	289		145	1,348	2,584	1,234	205	452	10	1,269	80	193	120	358	593	1,975	18,070	388	1,355	1,743	14	1,757	450	867	1,317	5	18	23	21,167					
大阪	2,418	10,735	11,278	1,098	978	15	3,159	6,204	13,229	9,264	691	1,821	71	3,842	129	798	403	941	2,816	8,386	77,876	2,001	5,723	7,724	107	7,831	946	1,940	2,886	14	44	58	88,851					
兵庫	1,186	5,898	5,127	1,010	633	1	518	2,735	5,368	4,200	506	1,005	42	3,138	148	643	228	571	922	4,558	38,437	798	2,699	3,497	70	3,567	488	1,174	1,662	9	26	35	43,701					
奈良	188	1,069	650	288	61		375	775	491	147	154	2	537	62	92	23	157	73	889	6,033	83	423	506	4	510	73	400	473		5	5	7,021						
和歌山	179	736	282	211	46		20	300	634	312	177	91		272	22	35	15	96	112	642	4,192	75	243	318	9	327	61	198	259	2	4	6	4,784					
鳥取	48	425	193	169	20		128	338	74	76	35			127	21	33	7	91	22	132	1,938	33	150	183		183	18	28	46	1		1	2,169					
島根	93	511	214	152	32		11	130	335	73	80	38		186	33	17	17	84	14	163	2,183	36	134	170		170	39	107	146	1		1	2,500					
岡山	257	1,324	890	574	173		78	496	1,185	408	250	280	6	339	63	156	45	221	73	790	7,608	157	553	710	2	712	110	202	312	1	5	6	8,638					
広島	456	2,595	2,335	601	240	1	305	1,180	3,016	1,880	407	560	20	822	85	389	92	432	340	2,369	18,125	381	1,260	1,641	20	1,661	373	902	1,275	14	12	26	21,087					
山口	169	946	662	329	78		27	326	823	413	233	146	1	308	53	108	31	193	237	443	5,526	98	386	484	2	486	135	227	362	12		12	6,386					
徳島	128	590	255	267	31		21	206	498	166	170	88	1	130	22	33	10	82	67	393	3,158	58	180	238		238	60	112	172		1	1	3,569					
香川	170	745	481	287	91		56	286	778	379	183	104	3	209	40	47	19	90	69	521	4,558	92	295	387	6	399	63	188	251	1	3	4	5,206					
愛媛	129	996	758	403	79		24	336	947	421	233	137	4	269	47	44	32	228	109	577	5,773	152	264	416	4	420	84	157	241	3	1	4	6,438					
高知	40	524	378	202	16		5	177	541	257	204	47		167	26	25	14	128	79	442	3,272	70	128	198		198	78	100	178	2	1	3	3,851					
福岡	853	6,050	6,278	1,154	435	5	484	2,007	5,013	3,650	574	546	10	1,723	131	356	112	892	738	2,078	33,099	909	2,371	3,280	22	3,302	674	1,395	2,069	60	33	93	38,563					
佐賀	92	655	298	225	94		6	131	345	156	106	90		180	27	44	21	113</																				

資料

表3 リニューアル(完全撤去新設及び準撤去新設)設置台数(都道府県別)

2020年3月31日現在

機 種 都 道 府 県	エレベーター																	エスカレーター				小荷物専用昇降機(注2)		段差解消機(注2)		合 計							
	ロープ式										油圧式				合 計	動 歩 道	合 計	テ ー プ ラ イ プ	フ ロ ア タ イ プ	合 計	斜 行 型	鉛 直 型	合 計										
	機械室なし					機械室あり					乗 用	貨 物	自 動 車	乗 用										貨 物	自 動 車		合 計	合 計	合 計	斜 行 型	鉛 直 型		
	特 注 高 速	乗 用 標 準 低 速	P 型	R 型	複 台	特 注 高 速	乗 用 標 準 低 速	P 型	R 型	複 台																							
	北海道		5	26	19	3	1		4	1	3			1											1				1	65		8	8
	青森			1					1											2												2	
岩手		1	2			1											1		5		2	2		2						7			
宮城		2	10	10	2	1		1	2	4						1		34		4	4	8		8	4	4				46			
秋田		3	3	2	1	1			1									11						3						14			
山形			2	3														6												6			
福島		3	15	8	3	1		2	3	2				1		1		43								2	2			45			
茨城		4	14	7	1	2		3	6								1	38							2	2				40			
栃木		2	14	2	3	4											1	27							2	1	3			30			
群馬			9	1	1				5									16							1	1				17			
埼玉		9	39	47	5	2		3	1				3		1	1		112				5	5		5	3	3			120			
千葉		11	31	29	2	3		2	7	4			7				1	99		3	1	4		4	2		2			105			
東京		20	169	184	8	10		45	64	26	20	1	7	2	1	1	2	608		8	61	69		69	5	27	32	1		710			
神奈川		8	75	122	4	9		1	2	9	10	2	4		1	2		258					13	13		2	2			273			
新潟			5	4	1	3				3				1				17		1	1			1		3	3			21			
富山		1	8	2	2	1												14							2	2				16			
石川		1	9	2				1	3									17								3	3			20			
福井		1	2		1	2												7												7			
山梨			5	3	1	1												12								1	1			13			
長野		2	17		2	3								2		1		27							3	2	5			32			
岐阜			4	2		2							1					11							1	2	3			14			
静岡		3	13	22	3	1		4		1		1					1	51							4	10	14			65			
愛知		8	32	33	3	6		3	17	3	20		9	2		1	2	143		1	3	4		4	5	7	12			159			
三重			5	3	3	4								1				18							2	2				20			
滋賀			5	5	1													11								1	1			12			
京都		3	10	15	6	4				2			3					49		2	7	9		9	1	5	6			64			
大阪		18	50	14	4	4		14	10	11	10		3		4	1	1	2	148		13	16	29		29	5	9	14		191			
兵庫		9	35	41	6	4		2	6	4	1	4		1		2		120			1	1		1	1	1	2			123			
奈良		2	5	3				1										11								5	5			16			
和歌山			8	3	1	1		1										15								1	1			16			
鳥取			4		1	1												6												6			
島根			1		2												1		5							2	2			7			
岡山			14	1	5			1	2							1		24			2	2		2		1	1			27			
広島		1	14	8	1	4		1										29							6	9	15			44			
山口			3		1			1		1								10								2	2			12			
徳島			1		1	2							1					5												5			
香川		2	7	3										1			2	1	16											16			
愛媛			5	1						1			2					9												9			
高知																										3	3			3			
福岡		2	14	37		1				4	7		1				3	70								18	18			88			
佐賀			2										1					3												3			
長崎		1	3	1														6								2	2			8			
熊本				10				1	2									14							1	5	6			20			
宮崎			4											1	1			6								1	1			7			
大分			3	1		1												6								2	2			8			
鹿児島		2	8	1	2	1				2								17												17			
沖縄		2	2	1														5							1	1	2			7			
合 計		126	718	640	80	81		70	127	91	84	5	50	4	9	20	6	11	42	62	2,226		31	127	158		158	38	153	191	1	1	2,576

注1 2019年4月1日から2020年3月31日までにて工事完了した台数です。人荷共用は乗用を含んでいます。
 注2 小荷物専用昇降機、段差解消機については工事完了検査を要しない地区もありますが、報告を受けた全設置台数の集計結果です。

資 料

表9 最近5年度間の区分別保守台数

2020年3月31日現在

仕様 対象年度	地震時管制運転付 エレベーター	遠隔監視付 エレベーター	共同住宅用 エレベーター	車いす兼用 エレベーター
2019年度	581,976	558,051	261,455	162,886
2018年度	573,004	545,020	258,535	158,694
2017年度	562,077	535,243	255,926	153,408
2016年度	479,361	523,114	252,531	150,162
2015年度	490,955	500,513	239,110	168,551

注1 共同住宅用エレベーターは、建物用途が共同住宅であるものの場合です。

表10 都道府県別新規設置台数の上位10都道府県

2020年3月31日現在

都道府県	機種	エレベーター				エスカレーター				小荷物専用 昇降機	段差解消機		総計		
		エレベーター	ホームエレベーター	エスカレーター	動く歩道	エスカレーター	動く歩道								
1	東京	5,244	24.5%	984	32.3%	655	36.6%	9	47.4%	393	20.0%	22	27.8%	7,307	25.8%
2	大阪	2,233	10.4%	231	7.6%	245	13.7%	2	10.5%	113	5.7%	3	3.8%	2,827	10.0%
3	神奈川	1,778	8.3%	276	9.1%	205	11.4%			113	5.7%	5	6.3%	2,377	8.4%
4	愛知	1,216	5.7%	193	6.3%	50	2.8%			116	5.9%	2	2.5%	1,577	5.6%
5	埼玉	916	4.3%	175	5.8%	61	3.4%			68	3.5%	3	3.8%	1,223	4.3%
6	福岡	972	4.5%	89	2.9%	42	2.3%			87	4.4%	5	6.3%	1,195	4.2%
7	兵庫	816	3.8%	137	4.5%	47	2.6%			93	4.7%	2	2.5%	1,095	3.9%
8	千葉	795	3.7%	129	4.2%	70	3.9%	6	31.6%	84	4.3%	1	1.3%	1,085	3.8%
9	北海道	828	3.9%	67	2.2%	40	2.2%	2	10.5%	80	4.1%			1,017	3.6%
10	京都	671	3.1%	80	2.6%	35	2.0%			89	4.5%	4	5.1%	879	3.1%

注1 総計の台数の上位10都道府県となります。

資 料

表11 1999年度以降の新規設置台数、保守台数の変遷

2020年3月31日現在

区分	年度 機種	1999	2000	2001	2002	2003	2004	2005	2006	2007	2008	2009	2010	2011	2012	2013	2014	2015	2016	2017	2018	2019	
		エレベーター	新設	機械室あり	17,771	8,207	5,177	3,784	3,019	2,709	2,007	2,350	2,351	2,021	1,877	1,544	1,565	1,637	1,477	1,473	1,391	1,219	1,145
機械室なし				12,561	16,864	19,193	20,178	21,072	21,688	22,496	21,591	17,641	14,884	14,421	15,224	16,596	17,312	18,791	17,594	17,358	17,714	17,469	17,989
油圧	5,840			3,223	1,478	893	652	702	607	495	254	310	188	209	139	133	218	199	218	170	148	182	152
小型エレベーター				950	1,594	1,757	2,644	2,337	2,610	2,019	1,639	1,699	1,471	1,902	1,614	1,468	1,595	1,633	1,360	1,506	1,602	1,696	1,850
ホームエレベーター	8,764			9,549	8,662	8,007	7,640	7,798	7,901	6,982	5,728	5,041	4,202	3,966	3,708	3,706	4,235	3,780	3,780	3,365	3,334	3,131	3,042
合計	32,375			34,490	33,775	33,634	34,133	34,618	34,813	34,342	31,563	26,712	22,622	22,042	22,250	23,540	24,837	25,876	24,343	23,618	23,943	23,697	24,435
保守	機械室あり		361,796	345,934	346,353	342,033	337,840	332,114	329,848	325,888	321,765	318,081	315,296	310,942	306,054	303,126	300,645	297,802	295,969	291,372	290,971	287,500	283,610
	機械室なし			16,197	28,688	45,381	60,852	80,738	97,208	116,628	133,900	148,007	160,248	171,214	181,630	191,013	206,083	218,155	237,048	248,700	259,240	271,582	283,933
	油圧		101,809	98,699	98,949	97,769	95,895	95,393	92,296	95,031	90,217	93,057	91,939	89,787	86,366	84,833	83,452	81,443	80,504	79,722	78,307	76,071	73,751
	小型エレベーター			20,639	21,163	20,501	21,396	20,503	21,910	23,241	25,235	24,963	26,618	27,891	28,931	29,604	30,548	31,006	32,205	32,996	34,054	34,032	33,722
	ホームエレベーター		24,749	30,014	34,515	39,126	43,742	47,714	53,103	56,533	59,230	61,143	66,380	67,822	69,116	70,406	73,046	76,424	79,128	82,226	85,949	88,603	91,338
	合計		488,354	511,483	529,668	544,810	559,725	576,462	594,365	617,321	630,347	645,251	660,481	667,656	672,097	678,982	693,774	704,830	724,854	735,016	748,521	757,788	766,354
エスカレーター	新設	①S600型形(800形)	713	877	587	818	704	932	729	844	729	621	585	554	542	562	438	671	486	396	384	414	544
		②S1000形(1200形)	2,013	3,015	1,258	1,626	1,912	2,179	1,806	2,211	2,127	2,174	1,418	1,631	1,111	1,205	1,369	1,277	1,231	1,045	963	1,079	1,248
		①+②合計	2,726	3,892	1,845	2,444	2,616	3,111	2,535	3,055	2,856	2,795	2,003	2,185	1,653	1,767	1,807	1,948	1,717	1,441	1,347	1,493	1,792
	保守	合計	48,641	50,925	51,240	52,329	53,569	55,425	56,486	58,958	60,938	62,384	62,917	64,313	65,689	66,406	66,984	67,918	69,521	69,564	69,692	69,794	70,246
動く歩道	新設	59	47	7	52	70	117	111	97	38	24	21	47	38	26	36	16	18	18	13	11	19	
	保守	527	555	591	600	719	793	954	1,036	1,083	1,048	1,060	1,074	1,099	1,102	1,129	1,084	1,076	1,147	1,136	1,112	1,098	
小荷物専用昇降機	新設	4,489	4,681	4,328	3,993	3,838	3,889	4,069	3,860	3,159	2,571	2,650	2,417	2,223	2,342	2,571	2,499	2,375	2,169	2,398	2,097	1,967	
	保守	61,100	61,602	60,818	58,492	57,076	54,866	52,294	51,114	40,612	48,964	49,762	47,903	46,026	46,198	44,318	48,883	47,597	48,207	50,167	49,975	49,260	
段差解消機	新設															111	140	125	134	102	412	118	79
	保守															870	673	879	1,175	974	1,165	1,314	1,249
国内総合計	新設	39,649	43,110	39,955	40,123	40,657	41,735	41,528	41,354	37,616	32,102	27,296	26,691	26,164	27,786	29,391	30,464	28,587	27,348	28,113	27,416	28,292	
	保守	598,622	624,565	642,317	656,231	671,089	687,546	704,099	728,429	732,980	757,647	774,220	780,946	784,911	793,558	806,878	823,594	844,223	854,908	870,681	879,983	888,207	

注1 2000年度から従来「直・交流」としていた項目を「機械室あり」とし、「機械室なし」を追加しました。新設「機械室なし」の1999年度の台数は、正式に調査していませんが、約6,200台(機械室ありの17,771台内)と推測します。

注2 段差解消機は、2012年度から追加しました。それまでの調査結果はありません。

注3 1970年度から調査しています。1998年度以前分は過去の調査報告を参照ください。

資 料

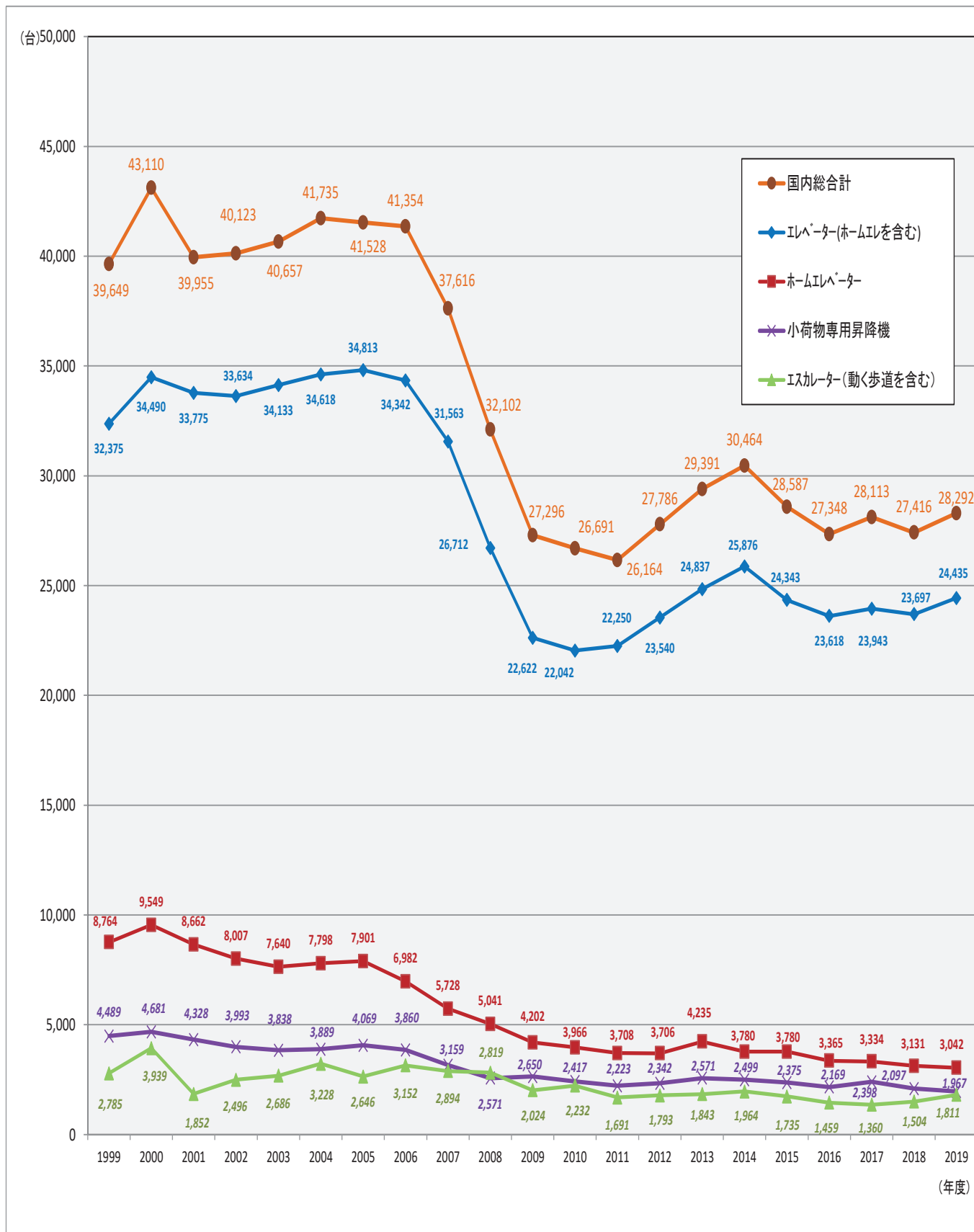


図1 昇降機設置台数の推移

資料

注：当協会会員が保守している台数です。

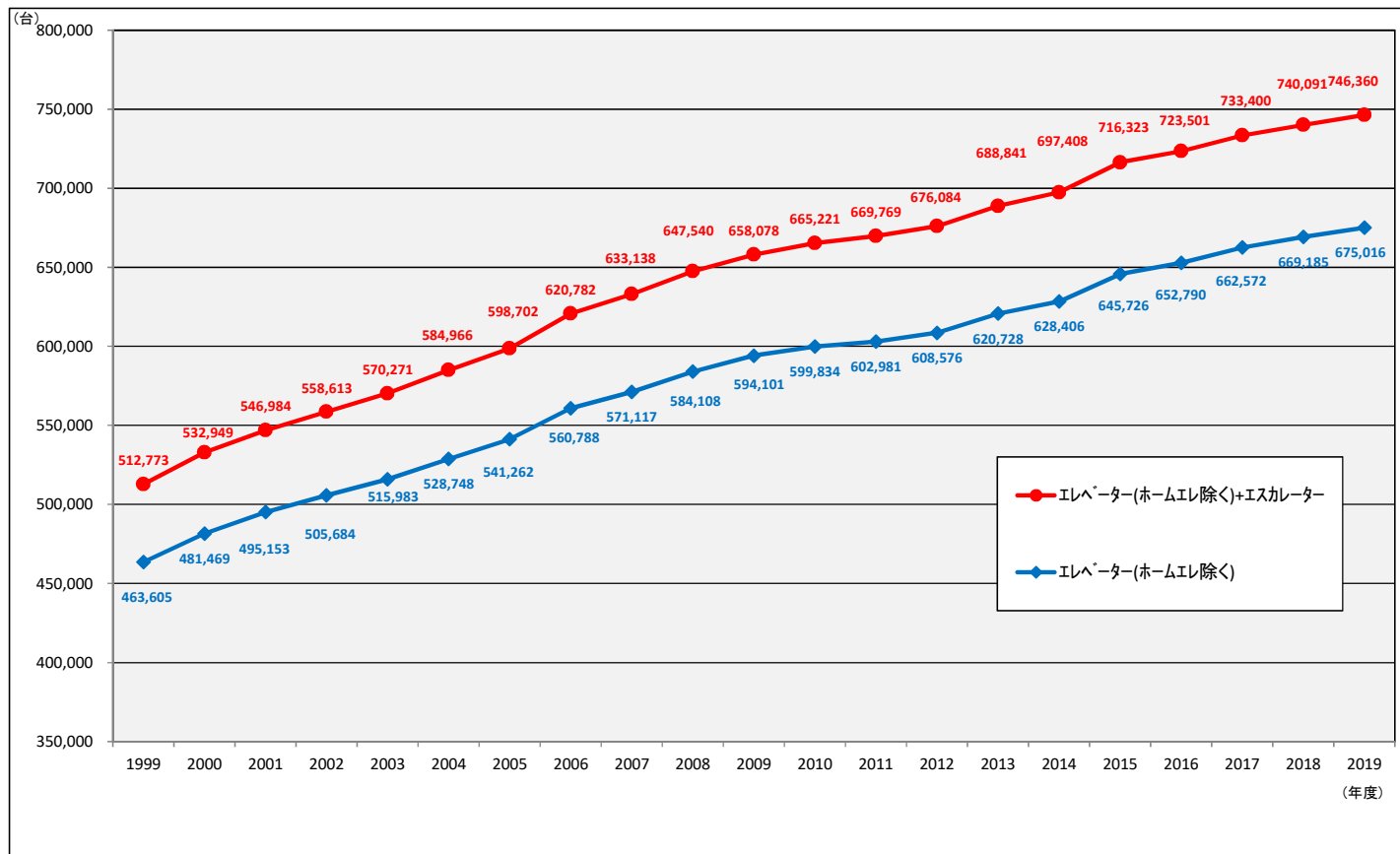


図 2-1 保守台数の推移 I

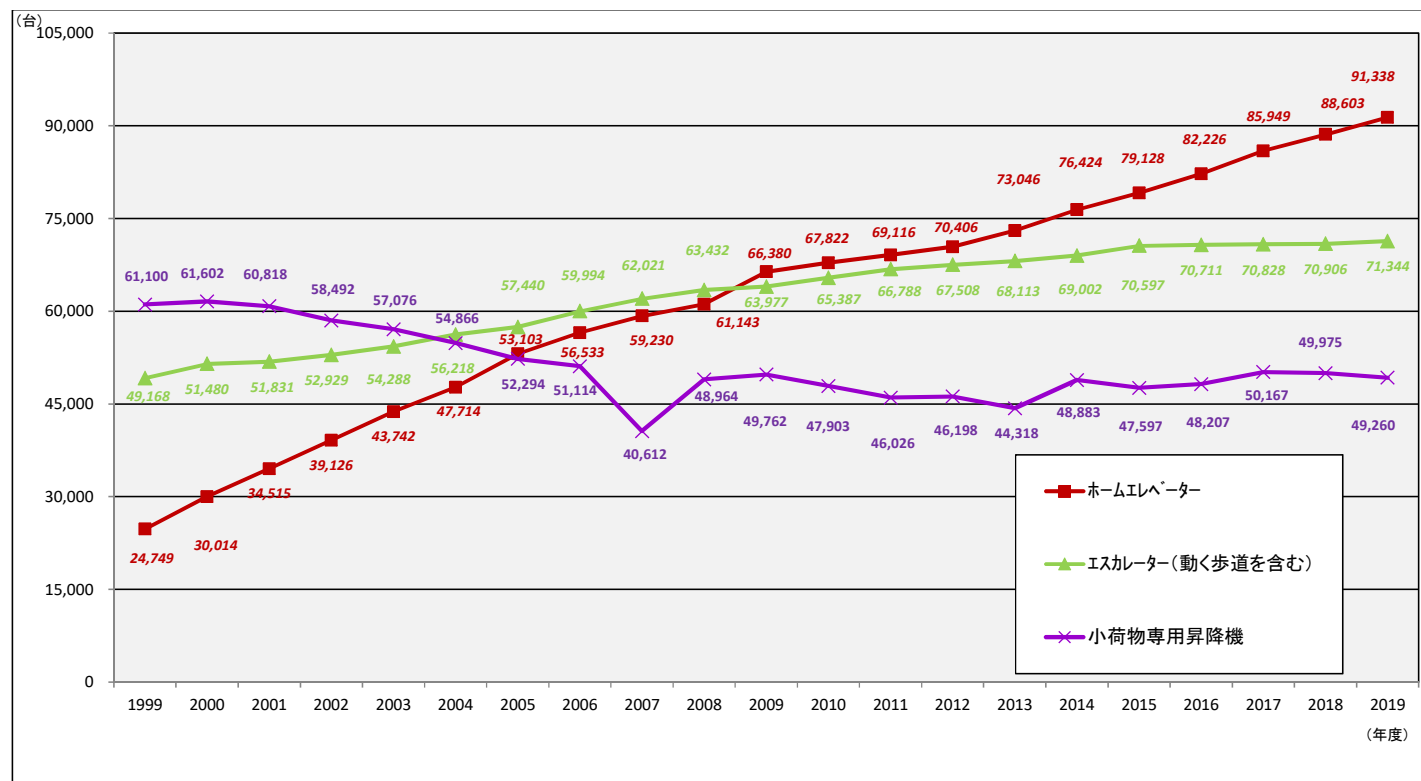


図 2-2 保守台数の推移 II

資料

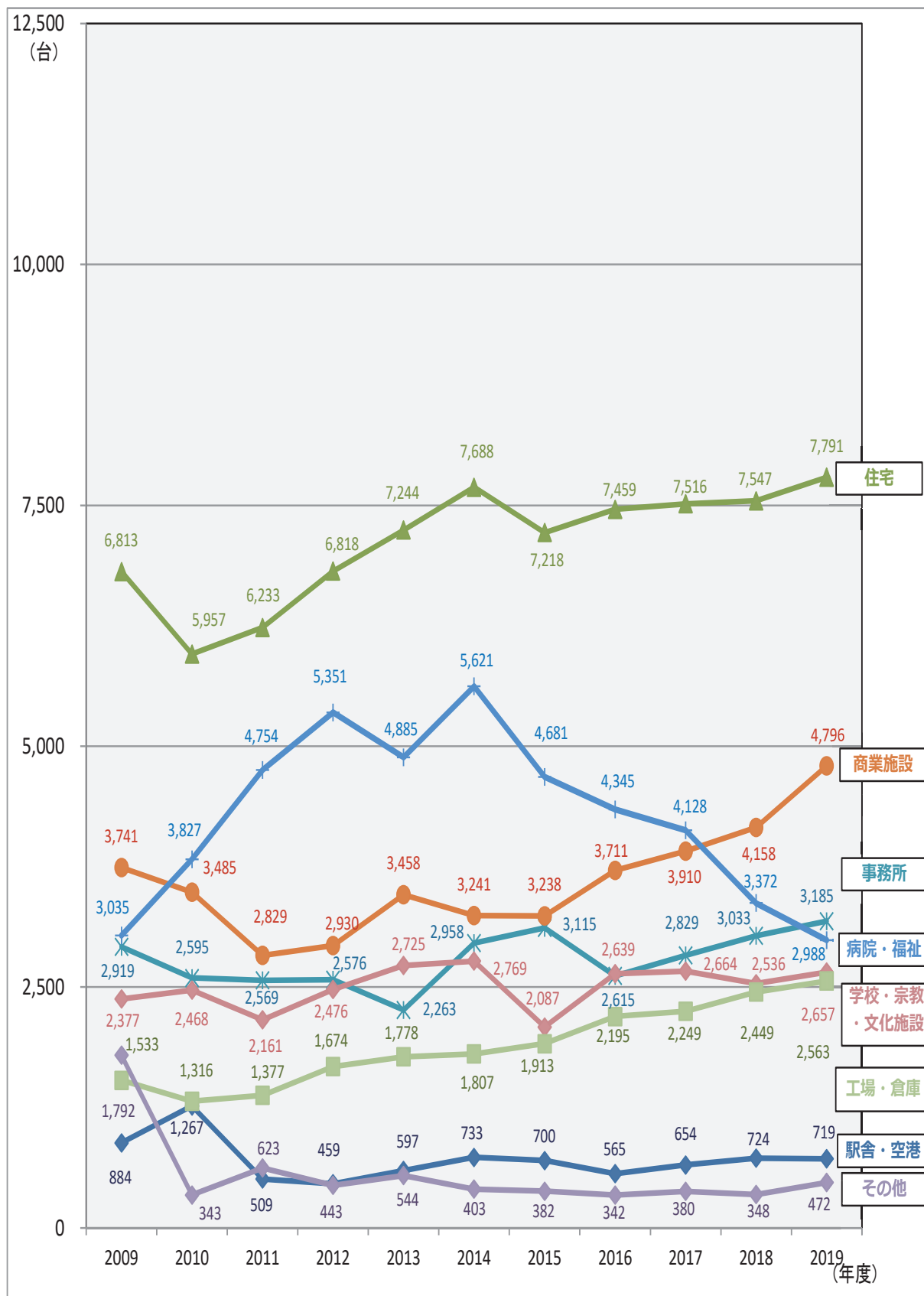


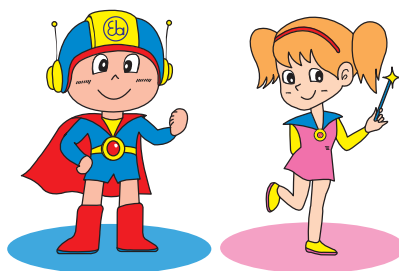
図3 建物用途別新規設置台数の推移
(ホームエレベーター、段差解消機を除く)

11月10日は「エレベーターの日」

1890年（明治23年）11月10日、東京、浅草に完成した12階建ての展望塔「凌雲閣」に、日本初の電動式エレベーターが設置されました。日本エレベーター協会では、この11月10日を「エレベーターの日」と定め、昇降機の安全、安心な利用のためのキャンペーンを実施しています。



凌雲閣（りょううんかく）



ベータくん

エスカちゃん

編集後記

いつもエレベータージャーナルをお読みいただきありがとうございます。

新型コロナウイルス感染症の影響により、日本エレベーター協会としましても、編集委員会だけでなく、他委員会の活動もWeb会議等を活用して実施しています。私自身も週に数回在宅勤務をしており、この編集後記も自宅で執筆していますが、業務によっては進めづらかったり、下の階で内装工事が始まって音が響いて集中できなかったりと、会社という場合は仕事をしやすい環境が整っていることを実感しています。

4月頃から、エッセンシャルワーカーという言葉が耳にするようになりました。主に医療や福祉、農業、販売、通信、公共交通機関など、社会生活を支える仕事に従事される方を指すようです。昇降機業界においても、保守員の方々はエッセンシャルワーカーとして、感染の不安がある中で昇降機の安全と安心のために日々業務をされていることと思います。私たちの生活を支えてくださっているエッセンシャルワーカーの方々に心から感謝申し上げます。

さて、私は6月より編集委員会の委員長となりました。編集委員も一部変わりましたが、エレベータージャーナルは今後も変わらず充実した情報を掲載し、ご覧いただけるよう編集委員一同努めて参ります。どうぞよろしくお願いいたします。（羽坂 記）

昇降機設置台数等調査報告は毎年8月号で発行していますが、新型コロナウイルス感染症の影響により2020年度は9月号として発行します。（編集委員会）

ELEVATOR JOURNAL No.30 2020年9月号

編集委員 ◎委員長 ○副委員長

◎羽坂佳穂里	三菱電機株式会社
○武藤 健司	パナソニックエレベーター株式会社
中島 大輝	東芝エレベーター株式会社
比佐 匠一	フジテック株式会社
三ヶ田昌紀	日本オーチス・エレベーター株式会社
志賀 正己	三菱電機ビルテクノサービス株式会社
伊藤 千尋	株式会社 日立ビルシステム

発行月 2020年9月

発行者 橋本安弘

発行所 一般社団法人日本エレベーター協会

〒107-0062 東京都港区南青山 5-10-2（第2九曜ビル）

TEL (03) 3407-6471 (代) FAX (03) 3407-2259

URL : <https://www.n-elekyo.or.jp>

㊦ 一般社団法人日本エレベーター協会