

エレベータージャーナル

ELEVATOR JOURNAL

No. 35

2021年8月発行

㊤ 一般社団法人日本エレベーター協会

C O N T E N T S

◎資料

2020年度昇降機設置台数等調査結果報告

◎編集後記

資 料

2020年度昇降機設置台数等調査結果報告

一般社団法人日本エレベーター協会

2021年4月から5月にかけて当協会正会員に協力を得て調査しました、2020年度の昇降機設置台数及び保守台数を纏めましたので、報告します。

1. 調査概要

- (1) 報告会員数：94社（100%）
- (2) 調査期間
 - 1) 2020年4月1日から2021年3月31日までに当協会会員が工事完了検査を受けた設置台数
 - 2) 2021年3月31日時点で当協会会員が保守している台数
- (3) 対象機種：エレベーター、エスカレーター、小荷物専用昇降機、段差解消機
- (4) 機種区分についての説明

機種別区分		説明	
乗用	特 注	高 速	専ら人の輸送を目的としたもの。ただし、人荷共用を含む 速度が120m/min以上のもの
		中低速	速度が105m/min以下で、かつ、標準ではないもの
	標 準		基本仕様が「国土交通省機械設備共通仕様書」に記載の普及品（製造会社の標準品）相当のもの P型：用途区分「一般乗用」 6人乗りから15人乗りまで R型：用途区分「住宅用」 6人乗りから13人乗りまで
寝台用		病院、養護施設等において、寝台やストレッチャー（移動式寝台）に乗せた患者を輸送することを主目的とするもの	
荷物用		専ら荷物を輸送することを目的とするもの	
自動車用		専ら駐車場に設置され、自動車を輸送することを目的とするもの	
小型エレベーター		定員が5人以下で、かつ、ホームエレベーターを除いたもの。 定員により2、3人と4、5人に区分	
ホームエレベーター		個人住宅内に設けられ、かつ、利用者が家族に限定されるもの	
エスカレーター	S600形	踏段幅が600mm相当であるもの（旧呼称800形）	
	S1000形	踏段幅が1000mm相当であるもの（旧呼称1200形）（S800形含む）	
	動く歩道	踏段間に段差がなく、傾斜角度15度以内であるもの	
小荷物専用昇降機	テーブルタイプ	腰高（床面から50cm以上）に、出し入れ口があるもの	
	フロアタイプ	床面又は床面に近い位置に、出し入れ口があるもの	

2. 調査結果

調査結果は、次の表のとおりです。

表、図番号	調査結果の内容	備 考
表1～3	2020年度都道府県別台数	新規設置、保守、リニューアル
表4、5	2020年度建物用途別台数	新規設置、リニューアル
表6～8	最近5年度間の台数比較	新規設置、保守、リニューアル
表9	最近5年度間の区分別保守台数	地震管制運転付、遠隔監視付等
表10	2020年度都道府県別新規設置台数の上位10都道府県	
表11	2000年度以降の設置台数、保守台数の変遷	
図1	2000年度以降の設置台数の推移	
図2	2000年度以降の保守台数の推移	
図3	2010年度以降の建物用途別新規設置台数の推移	

注：表6～9最近5年度間の台数比較の表の年度表現は、従来は調査実施年度で表していましたが、2015年度調査分から「台数調査対象年度」で表示しています。

（例）2021年度に調査したものは、調査対象が2020年度のため、「2020年度」と表示しています。

無断転載等禁止：本調査結果の無断転載等をご遠慮願います。

資 料

表1 新規設置台数(都道府県別)

2021年3月31日現在

機 種 都 道 府 県	エレベーター														エスカレーター					小荷物専用昇降機(注2)		段差解消機(注2)		総 計												
	ロープ式														合 計	動 歩 道	合 計	テ ー プ ル タ イ プ	フ ロ ア タ イ プ	合 計	斜 行	鉛 直	合 計													
	機械室なし							機械室あり																	油圧式											
	乗 用		寝 台		自 動 車			乗 用		寝 台		自 動 車													乗 用		寝 台		自 動 車							
	特 注	標 準	特 注	標 準	特 注	標 準	特 注	標 準	特 注	標 準	特 注	標 準	特 注	標 準											特 注	標 準	特 注	標 準	特 注	標 準						
高 速	中 速	P 型	R 型	高 速	中 速	P 型	R 型	高 速	中 速	P 型	R 型	高 速	中 速	P 型	R 型	高 速	中 速	P 型	R 型																	
北海道	44	191	332	71	9			9	4	2					11					84	6	42	806	13	23	36	36	41	48	89				931		
青森	7	31	9	10	1				1	4										16	1	3	83	3	4	7	7	2	7	9				99		
岩手	6	25	22	12	2				1						3					8		9	88					2	3	5				93		
宮城	36	97	80	17	9			5	4	2				1	3				1	30	5	33	323	8	27	35	35	15	6	21	2		2	381		
秋田	3	22	8	5																		3	41	2		2	2	2	9	11				54		
山形	9	33	7	8	3															2		11	73		2	2	2	5	2	7				82		
福島	15	64	21	13	13						3				3					21	1	20	177		2	2	2	4	12	16		1	1	196		
茨城	27	82	41	23	9			4	2	5				21					8	1	18	5	13	259	5	2	7	7	4	24	28			294		
栃木	30	50	30	17	6				3	3				3						20		19	181		6	6	6	4	5	9		1	1	197		
群馬	14	67	27	18	14	1								5	3				1	13	8	14	185	4	6	10	10	4	15	19				214		
埼玉	119	237	276	91	70			9	5	4				60	2				11	93	1	150	1,128	28	89	117	117	23	38	61	1	2	3	1,309		
千葉	60	224	248	69	19			21	12	2			1	36					2	1	83	109	887	14	22	36	1	37	30	37	67			991		
東京	367	1,120	1,911	137	35			355	77	18	4	2	48	13	1	4	15	316	66	777		777	5,266	117	207	324	324	156	97	253	12	10	22	5,865		
神奈川	151	408	591	95	31			58	15	11	6	1	44	4					6	163	12	278	1,874	36	64	100	100	61	46	107	1	2	3	2,084		
新潟	14	43	29	19	15					7				2					13	1	28	171	3	2	5	5	6	22	28		1	1	205			
富山	6	26	12	12	3			1											9		5	76					1	14	15	3		3	94			
石川	8	43	21	12	8				2	1				3	2				7		15	122		3	3	3	12	11	23	1	1	2	150			
福井	9	31	12	5	3				1					2					6		8	80					10	10					90			
山梨	9	27	6	7	4				1					4					5		10	74		20	20	20		5	5				99			
長野	23	81	33	14	13					3				3	1				2	1	10	40	224	2	2	2	2	12	19	31				257		
岐阜	10	60	32	28	26	1		5	2	2				2	1				11	2	22	204	1	9	10	10	4	15	19				233			
静岡	36	142	83	34	45	1		4	2					23	1				7	1	45	2	57	483	10	18	28	28	20	33	53	1	1	565		
愛知	120	384	413	61	84			28	18	5	9			46	1	3			5	12	104	20	154	1,467	18	47	65	65	61	58	119	1	1	2	1,653	
三重	8	45	21	12	14					1				4	2				9		14	132		7	7	7	7	8	14	22	1		1	162		
滋賀	23	44	54	14	27						3			6						16		17	204		8	8	8	4	8	12		1	1	225		
京都	77	236	186	20	16	1			2	3	1			13	4				38	8	64	669	15	6	21	21	50	18	68	1	1	2	760			
大阪	145	524	870	62	58			50	18	2	8			30	1	5			4	2	92	123	224	2,218	30	38	68	68	53	39	92	2		2	2,380	
兵庫	104	244	291	34	28			5	3	5	5	1		41	3				3	70	10	127	974	6	23	29	29	41	36	77	2		2	1,082		
奈良	8	34	34	10	5									2					1	17	1	14	126		2	2	2	3	4	7				135		
和歌山	6	36	22	9	1				2					4					13	1	11	105					1	7	8				113			
鳥取		24	4	9	2					3									3		4	49					1	3	4				53			
島根	1	26	7	4	1														2		4	45					4	4	8				53			
岡山	20	64	62	19	8			5	5					6					1	15		17	222		2	2	2	8	14	22				246		
広島	24	153	123	23	17			18	7	3	4			12					3	2	33	2	52	473	8	8	16	16	32	31	63	2	1	3	555	
山口	6	34	30	9	3				2					5					5	1	10	105		3	3	3	3	4	2	6	2		2	116		
徳島	8	25	11	12	3				2					3					8		8	80		4	4	4	4	5	2	7	1		1	92		
香川	7	38	28	10	11									3					4	1	14	116					5	6	11	1	1	2	129			
愛媛	6	46	38	16	4				2					2					1	13		19	147					6	4	10				157		
高知	3	30	21	10	1					1									11		11	88			10	10	10	6	2	8				106		
福岡	75	239	452	46	17			14	7	1	9			13					3	6	43	14	58	997	32	41	73	4	77	35	30	65	3	1	4	1,143
佐賀	3	30	23	5	7					1									8	2	8	88			8	8	8	1	5	6				102		
長崎	16	48	48	30	3				1					1					18	11	12	188	2	11	13	13	4	12	16				217			
熊本	27	86	100	29	5									3	2				17		20	289	3	27	30	30	16	8	24				343			
宮崎	4	33	34	13	3														1	12		6	106	3	20	23	23	6	8	14	1		1	144		
大分	13	44	48	18	3				3										1	10	2	13	155		4	4	4	2	6	8				167		
鹿児島	21	56	98	24	3				2	2									19	1	14	240	1	12	13	13	4	6	10	4		4	267			
沖縄	39	154	235	22	3				3	8	21								1	5	2	50	543		30	30	30	13	8	21		1	1	595		
総計	1,767	5,781	7,084	1,238	665	4	586	212	104	70	6	470	2	47	1	64	52	1,558	309	2,611	22,631	364	817	1,181	5	1,186	781	813	1,594	42	25	67	25,478			

注1 2020年4月1日から2021年3月31日までに当協会会員が工事完了検査を受けた台数です。人荷共用は乗用に含んでいます。
 注2 小荷物専用昇降機、段差解消機については工事完了検査を要しない地区もありますが、報告を受けた全設置台数の集計結果です。

資料

表2 保守台数(都道府県別)

2021年3月31日現在

機 種	エレベーター																				エスカレーター				小荷物専用昇降機		段差解消機			総 計																																																		
	ロープ式										油圧式										合 計	動 歩 道	合 計	テ ー プ ロ ア イ ブ	フ ロ ア イ ブ	合 計	斜 行	鉛 直	合 計																																																			
	機械室なし					機械室あり					乗 用	貨 物	自 動 車	乗 用	貨 物	自 動 車	乗 用	貨 物	自 動 車	乗 用											貨 物	自 動 車	乗 用	貨 物	自 動 車	乗 用	貨 物	自 動 車	乗 用	貨 物	自 動 車																																							
	特 注	高 速	中 速	P 型	R 型	台 数	物 用	自 動 車	特 注	高 速																																中 速	P 型	R 型	台 数	物 用	自 動 車	特 注	高 速	中 速	P 型	R 型	台 数	物 用	自 動 車	特 注	高 速	中 速	P 型	R 型	台 数	物 用	自 動 車	特 注	高 速	中 速	P 型	R 型	台 数	物 用	自 動 車									
																																																																								乗 用	貨 物	自 動 車	乗 用	貨 物	自 動 車	乗 用	貨 物	自 動 車
都 道 府 県	特 注	高 速	中 速	P 型	R 型	台 数	物 用	自 動 車	特 注	高 速	中 速	P 型	R 型	台 数	物 用	自 動 車	特 注	高 速	中 速	P 型	R 型	台 数	物 用	自 動 車	特 注	高 速	中 速	P 型	R 型	台 数	物 用	自 動 車	特 注	高 速	中 速	P 型	R 型	台 数	物 用	自 動 車	特 注	高 速	中 速	P 型	R 型	台 数	物 用	自 動 車	特 注	高 速	中 速	P 型	R 型	台 数	物 用	自 動 車	特 注	高 速	中 速	P 型	R 型	台 数	物 用	自 動 車	特 注	高 速	中 速	P 型	R 型	台 数	物 用	自 動 車	特 注	高 速	中 速	P 型	R 型	台 数	物 用	自 動 車
北海道		666	3,975	4,254	1,044	247	2	519	1,373	3,433	3,962	503	485	18	1,327	212	388	87	1,306	669	2,501	26,971	790	1,728	2,518	45	2,563	452	2,046	2,498	14	12	26	32,058																																														
青森		83	600	161	229	43		20	229	519	90	143	102		164	27	63	15	265	47	308	3,108	92	291	383	10	393	175	329	504	2	3	5	4,010																																														
岩手		114	782	357	291	83	7	29	216	584	190	130	101	2	241	35	73	17	192	41	325	3,810	81	226	307	4	311	134	268	402	1		1	4,524																																														
宮城		354	2,398	1,575	506	237	4	315	812	1,794	938	177	280	9	683	63	272	59	265	136	928	11,803	332	897	1,229	14	1,243	330	739	1,069	5	9	14	14,129																																														
秋田		73	518	131	213	27		22	126	333	79	70	53		143	34	54	5	144	31	251	2,307	40	171	211	8	219	129	314	443	1		1	2,970																																														
山形		93	581	221	198	66		26	167	471	97	86	102		209	40	78	30	157	57	555	3,234	61	125	186	4	190	122	291	413	1	3	4	3,841																																														
福島		224	1,136	503	398	125	1	34	361	832	301	188	181	3	331	41	153	39	257	63	570	5,741	104	399	503	5	508	191	697	888	4	3	7	7,144																																														
茨城		400	1,589	874	626	290		77	539	865	400	238	314	2	670	75	448	49	209	297	951	8,913	116	588	704	18	722	190	934	1,124	15	16	31	10,790																																														
栃木		252	1,069	574	355	201	1	34	360	840	340	177	226	5	392	49	300	45	132	138	921	6,411	97	392	489	12	501	152	655	807	8	5	13	7,732																																														
群馬		224	1,027	466	492	254		85	306	898	330	188	302	3	365	77	381	27	146	94	751	6,416	142	392	534	10	544	261	776	1,037	9	7	16	8,013																																														
埼玉		1,238	5,041	4,501	1,250	1,255	4	289	1,428	3,437	2,831	414	1,207	11	2,488	140	1,390	197	530	509	5,887	33,847	638	2,236	2,874	43	2,917	532	1,795	2,327	26	25	51	39,142																																														
千葉		1,088	4,105	4,305	1,059	818	4	564	1,956	3,235	2,450	488	947	16	2,082	133	730	119	531	414	3,210	28,254	738	2,647	3,385	248	3,633	438	1,247	1,685	16	21	37	33,809																																														
東京		5,562	23,520	25,438	1,835	849	21	11,208	13,046	29,423	13,509	756	2,645	142	12,602	272	1,287	949	1,529	5,051	21,219	170,863	5,437	10,859	16,296	214	16,510	2,473	4,176	6,649	135	144	279	194,301																																														
神奈川		2,206	8,386	11,162	1,349	904	6	1,432	3,329	6,951	5,420	502	1,886	43	5,477	167	1,158	334	1,195	1,705	9,043	62,655	1,343	4,193	5,536	78	5,614	962	1,919	2,881	55	44	99	71,249																																														
新潟		255	1,339	614	539	171		88	498	1,185	377	209	253	2	544	86	311	45	228	100	1,909	8,753	180	448	628	6	634	337	860	1,197	2	6	8	10,592																																														
富山		153	813	291	251	98		39	290	543	143	135	173	1	213	33	211	27	123	56	472	4,065	96	311	407		407	79	277	356	1	3	4	4,832																																														
石川		199	979	358	341	78		67	325	819	282	172	168	2	339	52	213	34	146	65	479	5,118	95	407	502	4	506	135	487	622	2	5	7	6,253																																														
福井		116	631	218	233	53		19	215	552	165	115	149		211	61	158	26	113	79	421	3,535	41	175	216		216	110	306	416	2	4	6	4,173																																														
山梨		93	540	240	142	94		14	154	380	120	89	94		299	28	156	23	44	59	374	2,943	45	178	223		223	89	266	355	7		7	3,528																																														
長野		243	1,527	598	569	144		42	371	1,040	229	175	192		797	78	242	67	269	105	1,049	7,737	172	368	540	13	553	300	665	965	8	3	11	9,266																																														
岐阜		248	1,351	504	483	272		62	408	1,150	405	231	314		470	70	321	78	233	192	1,102	7,894	134	522	656	8	664	142	552	694	3	9	12	9,264																																														
静岡		628	3,077	2,011	685	564	3	147	1,018	2,021	631	272	890	10	1,189	101	1,206	107	382	337	3,287	18,566	394	1,069	1,463	21	1,484	457	1,513	1,970	15	4	19	22,039																																														
愛知		1,631	8,749	6,685	1,396	1,170	13	1,023	3,287	7,902	5,525	621	2,248	41	2,260	125	1,646	382	827	862	6,014	52,407	1,217	3,431	4,648	59	4,707	825	2,331	3,156	20	21	41	60,311																																														
三重		241	1,506	422	439	240		21	437	977	279	219	386	2	378	57	319	71	194	143	843	7,174	132	497	629		629	146	572	718	6	1	7	8,528																																														
滋賀		317	1,409	727	212	209		34	398	664	377	84	333	1	522	26	277	82	190	113	780	6,755	115	566	681	10	691	123	418	541	2	1	3	7,990																																														
京都		758	3,735	2,643	496	288	1	140	1,315	2,576	1,255	196	459	10	1,232	75	205	115	413	595	2,003	18,510	420	1,287	1,707	14	1,721	464	861	1,325	6	13	19	21,575																																														
大阪		2,550	11,128	11,819	1,151	986	17	3,152	5,918	13,134	9,316	660	1,876	70	3,553	126	793	400	1,019	2,640	8,463	78,771	1,978	5,779	7,757	97	7,854	937	1,915	2,852	16	22	38	89,515																																														
兵庫		1,226	6,068	5,333	1,044	620	2	516	2,652	5,296	4,196	501	1,043	42	3,054	143	605	223	636	923	4,595	38,718	797	2,883	3,480	70	3,550	494	1,170	1,664	14	23	37	43,969																																														
奈良		202	1,094	662	301	62	1	369	767	485	142	156	2	522	61	129	21	180	70	887	6,113	81	425	506	4	510	74	395	469		2	2	7,094																																															
和歌山		185	778	306	219	39		20	290	625	328	173	93		262	21	35	14	103	107	651	4,249	75	234	309	9	318	59	202	261	2	3	5	4,833																																														
鳥取		49	432	194	166	19		127	331	73	75	37			120	21	33	5	97	22	134	1,935	35	150	185		185	18	24	42	1		1	2,163																																														
島根		93	525	222	157	32		11	123	322	72	76	41	2	177	31	20	17	90	17	157	2,185	36	138	174		174	40	112	152	1		1	2,512																																														
岡山		277	1,388	944	587	177		86	481	1,174	406	244	293	8	328	62	156	46	233	68	809	7,767	151	550	701	2	703	111	204	315	1	2	3	8,788																																														
広島		469	2,729	2,435	611	254	1	297	1,136	2,990	1,896	402	576	20	800	83	388	90	460	321	2,389	18,347	374	1,221	1,595	20	1,615	362	887	1,249	12	12	24	21,235																																														
山口		179	941	681	338	99		26	304	800	406	222	164	1	305	53	105	31	200	230	435	5,520	97	378	475	2	477	132	216	348	12	1	13	6,358																																														
徳島		138	620																																																																													

資 料

表3 リニューアル(完全撤去新設及び準撤去新設)設置台数(都道府県別)

2021年3月31日現在

機 種 都 道 府 県	エレベーター															エスカレーター			小荷物専用昇降機(注2)		段差解消機(注2)		合 計							
	ロープ式															合 計	動 歩 道	合 計	合 計	合 計	合 計									
	機械室なし					機械室あり					油圧式																			
	特 高	乗 用	標 準	特 高	乗 用	標 準	特 高	乗 用	標 準	特 高	乗 用	標 準	特 高	乗 用	標 準															
北海道		10	25	11	1	2		6	3	2								3	63	7	7	7	2	18	20			90		
青森		1	2					1	4										9					3	3			12		
岩手			1																1									1		
宮城		1	13	14	1	1				2		1	1					1	41		5	5		5				46		
秋田			5	1	1														7	2	2	2	2	2	2			11		
山形		1	4			1													7									7		
福島		1	14	4	4	2				3								4	1	1				3	3			39		
茨城		5	8	3	4	2		4	2	5									1	36	1	1	1	1	1	1		38		
栃木		3	4	5	3				1	3									1	20		2	2					22		
群馬		1	7	5		1							1						15					1	1			16		
埼玉		5	41	51	3	4			3	4								1	118	2	2	4		4	2	2		124		
千葉		5	37	48	1			2	3	2									5	106		2	2	1	3	2	2	111		
東京		31	177	221	12	5		26	62	17	4	2	4					2	621	6	37	43		43	3	18	21	685		
神奈川		13	56	126	2	2			9	11	6	1						1	249	1	7	8		8	3	3	6	263		
新潟		1	5	4	1	1				7									2	21		2	2		2	1	2	3	26	
富山		1	3	3	2				1										1	11					1	1		12		
石川			6	2	2				2	1									1	14					5	5		19		
福井			1	2						1									6						1	1		7		
山梨		1	3			1			1										8						1	1		9		
長野		2	20	4		5				3								1	38					1	3	4		42		
岐阜			6		4	5				2									1	19					2	2		21		
静岡		4	9	8	6	4			4	2			1						47					4	5	9		56		
愛知		10	47	30	1	11		13	14	5	9		6					1	161		7	7		7	2	14	16	184		
三重			1			2				1									4					1	3	4		8		
滋賀		4	4	10		2													20						1	3	4	20		
京都		6	11	11	4	5			2	2	1		3					2	51		2	2		2				53		
大阪		13	59	33	2	7		11	12	2	7		1					1	155	10	7	17		17	5	6	11	183		
兵庫		6	37	38	2	6			2	5	5	1	5						116					3	2	5		121		
奈良		6	3	6	1	1													18									18		
和歌山			4	1		1													7					1	1	2		9		
鳥取			1							3									6									6		
島根			4																5						1	1		6		
岡山		1	6	1	2	1			5										18						3	3		21		
広島		3	11	11		5			2	3	4								45		1	1		1	6	8	14	60		
山口			4			1													6						1	1		7		
徳島		3	4	2		1													11						2	2		13		
香川		1	2	2	1	1													10									10		
愛媛			4	1															7					4	4			11		
高知				1	2					1									5					1	1			6		
福岡			19	42	3				3	1	8								80						5	5		85		
佐賀			7			1				1									9		1	1		1				10		
長崎			5	2	3					1									15									15		
熊本		1	6	3		1													12					1	1	2		14		
宮崎			1	1	1														5						4	4		9		
大分		2	2	4	1	1													13		2	2		2				15		
鹿児島		4	2	4	1					2									13					1	1			14		
沖縄		2	5	3	2					1	1								15									15		
総計		148	696	718	73	84		62	134	95	45	5	26		5	21	10	31	56	91	2,300	29	77	106	1	107	40	123	163	2,570

注1 2020年4月1日から2021年3月31日までに工事完了した台数です。人荷共用は乗用に含んでいます。
 注2 小荷物専用昇降機、段差解消機については工事完了検査を要しない地区もありますが、報告を受けた全設置台数の集計結果です。

資 料

表9 最近5年度間の仕様別保守台数

2021年3月31日現在

対象年度	仕様	地震時管制運転付	遠隔監視付	共同住宅用	車いす兼用
		エレベーター	エレベーター	エレベーター	エレベーター
2020年度		589,779	565,878	264,095	166,638
2019年度		581,976	558,051	261,455	162,886
2018年度		573,004	545,020	258,535	158,694
2017年度		562,077	535,243	255,926	153,408
2016年度		479,361	523,114	252,531	150,162

注1 共同住宅用エレベーターは、建物用途が共同住宅であるものの場合です。

表10 都道府県別新規設置台数の上位10都道府県

2021年3月31日現在

都道府県	機種	エレベーター				エスカレーター				小荷物専用昇降機		段差解消機		総計	
		エレベーター	ホームエレベーター	エスカレーター	動く歩道	エスカレーター	動く歩道								
1	東京	4,489	22.4%	777	29.8%	324	27.4%			253	15.9%	22	32.8%	5,865	23.0%
2	大阪	1,994	10.0%	224	8.6%	68	5.8%			92	5.8%	2	3.0%	2,380	9.3%
3	神奈川	1,596	8.0%	278	10.6%	100	8.5%			107	6.7%	3	4.5%	2,084	8.2%
4	愛知	1,313	6.6%	154	5.9%	65	5.5%			119	7.5%	2	3.0%	1,653	6.5%
5	埼玉	978	4.9%	150	5.7%	117	9.9%			61	3.8%	3	4.5%	1,309	5.1%
6	福岡	939	4.7%	58	2.2%	73	6.2%	4	80.0%	65	4.1%	4	6.0%	1,143	4.5%
7	兵庫	847	4.2%	127	4.9%	29	2.5%			77	4.8%	2	3.0%	1,082	4.2%
8	千葉	778	3.9%	109	4.2%	36	3.0%	1	20.0%	67	4.2%			991	3.9%
9	北海道	764	3.8%	42	1.6%	36	3.0%			89	5.6%			931	3.7%
10	京都	605	3.0%	64	2.5%	21	1.8%			68	4.3%	2	3.0%	760	3.0%

注1 総計の台数の上位10都道府県となります。

資 料

表11 2000年度以降の新規設置台数、保守台数の変遷

2021年3月31日現在

区分	年度 機種	2000	2001	2002	2003	2004	2005	2006	2007	2008	2009	2010	2011	2012	2013	2014	2015	2016	2017	2018	2019	2020	
		エレベーター	新設	機械室あり	8,207	5,177	3,784	3,019	2,709	2,007	2,350	2,351	2,021	1,877	1,544	1,565	1,637	1,477	1,473	1,391	1,219	1,145	1,219
機械室なし	12,561			16,864	19,193	20,178	21,072	21,688	22,496	21,591	17,641	14,884	14,421	15,224	16,596	17,312	18,791	17,594	17,358	17,714	17,469	17,989	16,539
油圧	3,223			1,478	893	652	702	607	495	254	310	188	209	139	133	218	199	218	170	148	182	152	164
小型エレベーター	950			1,594	1,757	2,644	2,337	2,610	2,019	1,639	1,699	1,471	1,902	1,614	1,468	1,595	1,633	1,360	1,506	1,602	1,696	1,850	1,867
ホームエレベーター	9,549			8,662	8,007	7,640	7,798	7,901	6,982	5,728	5,041	4,202	3,966	3,708	3,706	4,235	3,780	3,780	3,365	3,334	3,131	3,042	2,611
合計	34,490			33,775	33,634	34,133	34,618	34,813	34,342	31,563	26,712	22,622	22,042	22,250	23,540	24,837	25,876	24,343	23,618	23,943	23,697	24,435	22,631
保守	機械室あり		345,934	346,353	342,033	337,840	332,114	329,848	325,888	321,765	318,081	315,296	310,942	306,054	303,126	300,645	297,802	295,969	291,372	290,971	287,500	283,610	280,295
	機械室なし		16,197	28,688	45,381	60,852	80,738	97,208	116,628	133,900	148,007	160,248	171,214	181,630	191,013	206,083	218,155	237,048	248,700	259,240	271,582	283,933	294,344
	油圧		98,699	98,949	97,769	95,895	95,393	92,296	95,031	90,217	93,057	91,939	89,787	86,366	84,833	83,452	81,443	80,504	79,722	78,307	76,071	73,751	71,358
	小型エレベーター		20,639	21,163	20,501	21,396	20,503	21,910	23,241	25,235	24,963	26,618	27,891	28,931	29,604	30,548	31,006	32,205	32,996	34,054	34,032	33,722	34,449
	ホームエレベーター		30,014	34,515	39,126	43,742	47,714	53,103	56,533	59,230	61,143	66,380	67,822	69,116	70,406	73,046	76,424	79,128	82,226	85,949	88,603	91,338	92,269
	合計		511,483	529,668	544,810	559,725	576,462	594,365	617,321	630,347	645,251	660,481	667,656	672,097	678,982	693,774	704,830	724,854	735,016	748,521	757,788	766,354	772,715
エスカレーター	新設	①S600形(800形)	877	587	818	704	932	729	844	729	621	585	554	542	562	438	671	486	396	384	414	544	364
		②S1000形(1200形)	3,015	1,258	1,626	1,912	2,179	1,806	2,211	2,127	2,174	1,418	1,631	1,111	1,205	1,369	1,277	1,231	1,045	963	1,079	1,248	817
		①+②合計	3,892	1,845	2,444	2,616	3,111	2,535	3,055	2,856	2,795	2,003	2,185	1,653	1,767	1,807	1,948	1,717	1,441	1,347	1,493	1,792	1,181
	保守	合計	50,925	51,240	52,329	53,569	55,425	56,486	58,958	60,938	62,384	62,917	64,313	65,689	66,406	66,984	67,918	69,521	69,564	69,692	69,794	70,246	70,041
動く歩道	新設	47	7	52	70	117	111	97	38	24	21	47	38	26	36	16	18	18	13	11	19	5	
	保守	555	591	600	719	793	954	1,036	1,083	1,048	1,060	1,074	1,099	1,102	1,129	1,084	1,076	1,147	1,136	1,112	1,098	1,124	
小荷物専用昇降機	新設	4,681	4,328	3,993	3,838	3,889	4,069	3,860	3,159	2,571	2,650	2,417	2,223	2,342	2,571	2,499	2,375	2,169	2,398	2,097	1,967	1,594	
	保守	61,602	60,818	58,492	57,076	54,866	52,294	51,114	40,612	48,964	49,762	47,903	46,026	46,198	44,318	48,883	47,597	48,207	50,167	49,975	49,260	48,392	
段差解消機	新設													111	140	125	134	102	412	118	79	67	
	保守													870	673	879	1,175	974	1,165	1,314	1,249	1,043	
国内総合計	新設	43,110	39,955	40,123	40,657	41,735	41,528	41,354	37,616	32,102	27,296	26,691	26,164	27,786	29,391	30,464	28,587	27,348	28,113	27,416	28,292	25,478	
	保守	624,565	642,317	656,231	671,089	687,546	704,099	728,429	732,980	757,647	774,220	780,946	784,911	793,558	806,878	823,594	844,223	854,908	870,681	879,983	888,207	893,315	

注1 段差解消機は、2012年度から追加しました。それまでの調査結果はありません。

注2 1970年度から調査しています。1999年度以前は過去の調査報告を参照ください。

資 料

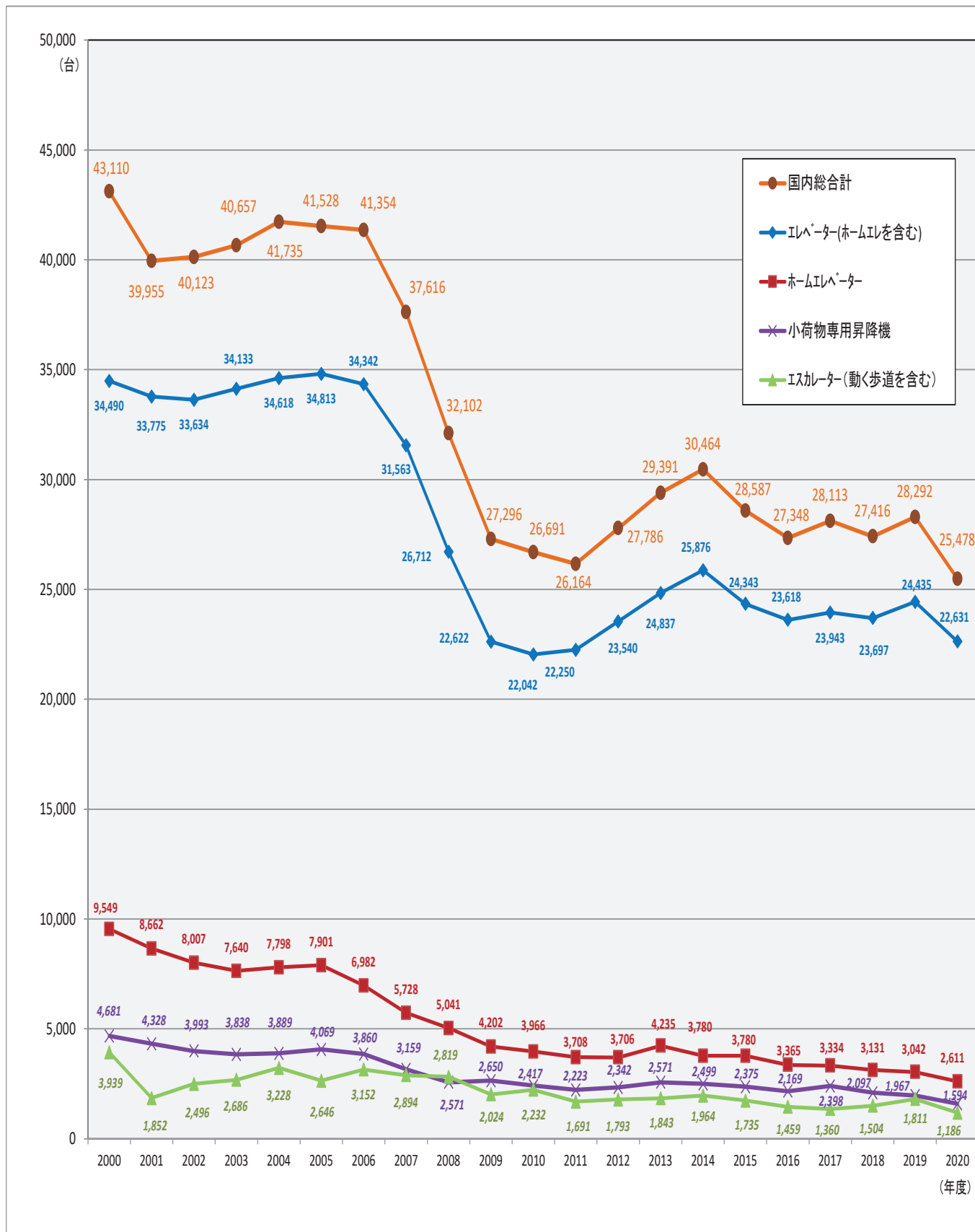


図1 昇降機設置台数の推移

資料

注：当協会会員が保守している台数です。

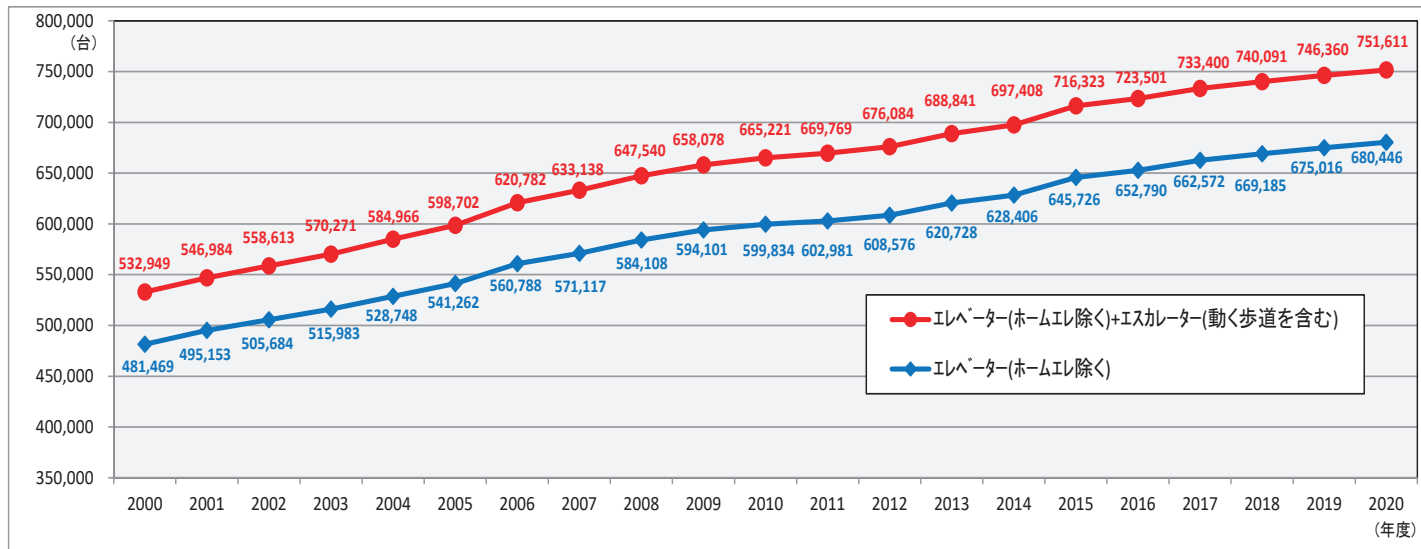


図 2-1 保守台数の推移 I

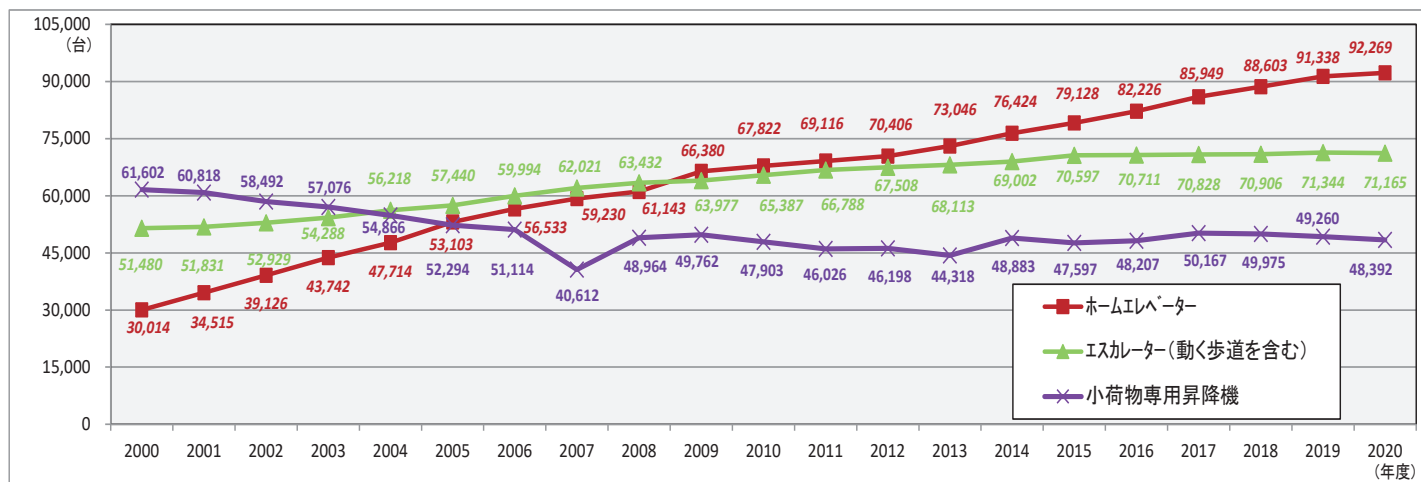


図 2-2 保守台数の推移 II

資料

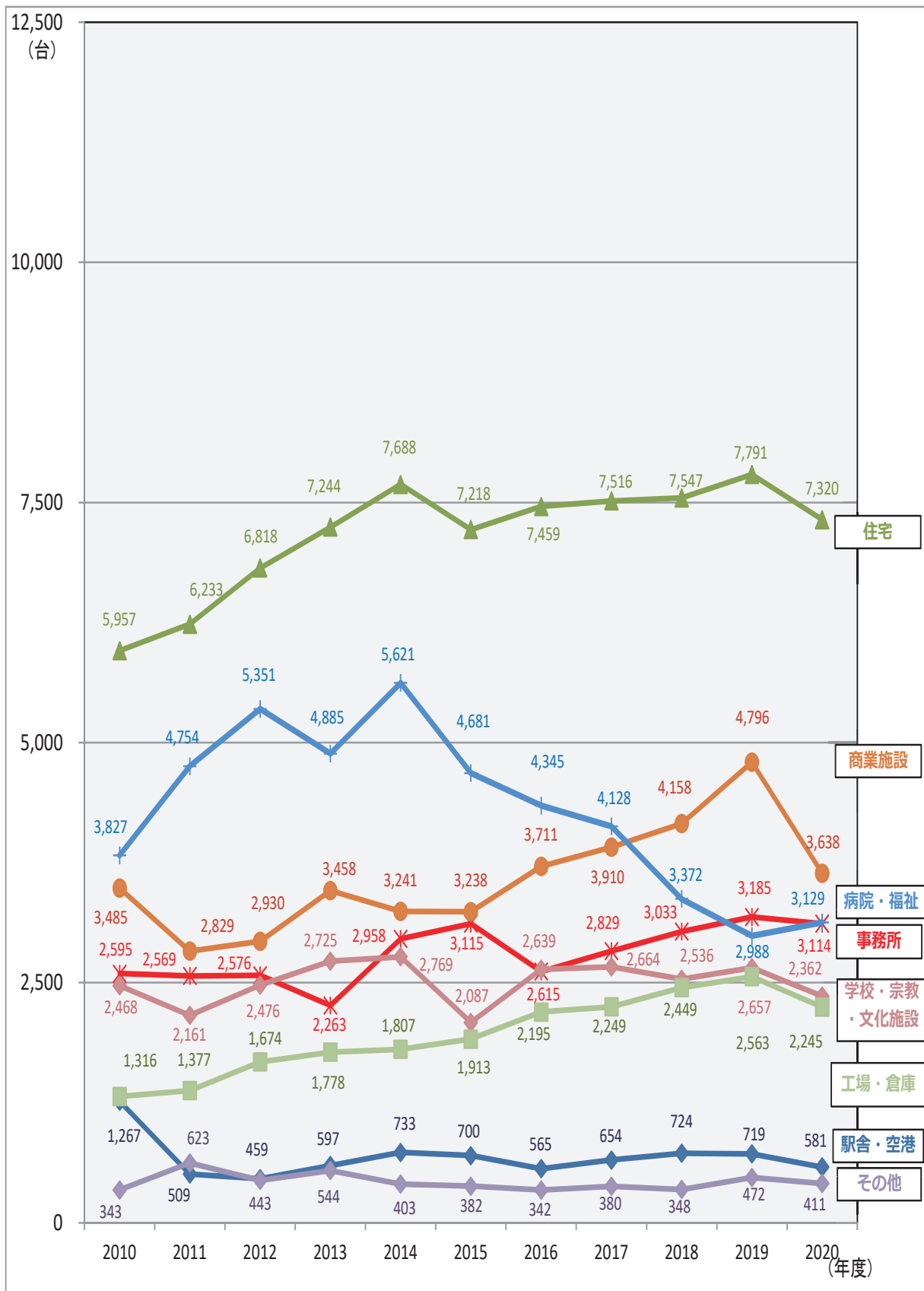


図3 建物用途別新規設置台数の推移
(ホームエレベーター、段差解消機を除く)

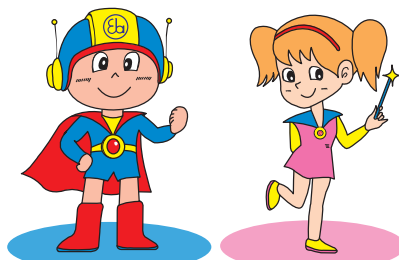
11月10日は「エレベーターの日」

1890年（明治23年）11月10日、東京、浅草に完成した12階建ての展望塔「凌雲閣」に、日本初の電動式エレベーターが設置されました。

日本エレベーター協会では、この11月10日を「エレベーターの日」と定め、昇降機の安全、安心な利用のためのキャンペーンを実施しています。



凌雲閣（りょううんかく）



ベータくん

エスカちゃん

編集後記

未だに新型コロナウイルスが世界中に猛威を振るい、東京では緊急事態宣言期間という状況の中、史上初めて延期された東京五輪が開催されました。本記事は開会式後の7月下旬に執筆しており、本号の公開日には五輪は閉会され、パラリンピックの開催を待つ頃となります。今回の五輪は安全安心の五輪を掲げて開催に踏み切りましたが、大会期間中にも選手や関係者の感染が報道されています。果たして安全安心の五輪は実現できたのでしょうか。

また、ほとんどの競技が無観客での開催となりました。私は元々ステイホーム五輪でしたので影響はありませんでしたが、競技場での応援を楽しみにしていた方も多かったのではないかと思います。

出場する選手にとっては、中止になるかもしれないという不安で調整も難しかったことと思いますが、世界中に最高のパフォーマンスを届けていることを願っています。また、日本人選手には、沢山のメダルを獲得し日本中に勇気と感動を与えてくれることを期待しています。

異例づくめの今回ですが、五輪はこれからも色々な場面に遭遇することでしょう。その時に、この東京五輪が想定外の出来事にどう対処したのかの良い前例となり、終わった後に開催して良かったと感じられるものにな

ることを切に祈っています。

私たち編集委員会も新型コロナウイルスの影響により、一部で思うような活動ができない状況ではありますが、今後もより一層充実した情報を発信してまいりますので引き続きよろしく願いいたします。

（比佐 記）

ELEVATOR JOURNAL 2021年8月発行 No.35

編集委員 ◎委員長 ○副委員長

◎羽坂佳穂里 三菱電機株式会社
◎武藤 健司 パナソニックエレベーター株式会社
箱田 将和 東芝エレベーター株式会社
比佐 匠一 フジテック株式会社
三ヶ田昌紀 日本オーチス・エレベーター株式会社
志賀 正己 三菱電機ビルテクノサービス株式会社
伊藤 千尋 株式会社日立ビルシステム

発行者 橋本安弘

発行所 一般社団法人日本エレベーター協会

〒101-0031 東京都千代田区東神田2丁目5番12号

龍角散ビル4階

TEL (03) 5829-3457 FAX (03) 5829-5061

URL : <https://www.n-elekyo.or.jp>

㊦ 一般社団法人日本エレベーター協会