

エレベータージャーナル

# ELEVATOR JOURNAL

No. 45

2023年8月発行

㊤ 一般社団法人日本エレベーター協会

## C O N T E N T S

● 資料

2022年度昇降機設置台数等調査結果報告

● 編集後記

資 料

# 2022年度昇降機設置台数等調査結果報告

一般社団法人日本エレベーター協会

2023年4月から5月にかけて当協会正会員に協力を得て調査しました、2022年度の昇降機設置台数及び保守台数を纏めましたので、報告します。

## 1. 調査概要

- (1) 報告会員数：92社（100%）
- (2) 調査期間
  - 1) 2022年4月1日から2023年3月31日までに当協会会員が工事完了検査を受けた設置台数
  - 2) 2023年3月31日時点で当協会会員が保守している台数
- (3) 対象機種：エレベーター、エスカレーター、小荷物専用昇降機、段差解消機
- (4) 機種区分についての説明

機種別区分		説明	
乗用	特注	高速	専ら人の輸送を目的としたもの。ただし、人荷共用を含む 速度が120m/min以上のもの
		中低速	速度が105m/min以下で、かつ、標準ではないもの
	標準		基本仕様が「国土交通省機械設備共通仕様書」に記載の普及品（製造会社の標準品）相当のもの P型：用途区分「一般乗用」6人乗りから15人乗りまで R型：用途区分「住宅用」6人乗りから13人乗りまで
寝台用		病院、養護施設等において、寝台やストレッチャー（移動式寝台）に乗せた患者を輸送することを主目的とするもの	
荷物用		専ら荷物を輸送することを目的とするもの	
自動車用		専ら駐車場に設置され、自動車を輸送することを目的とするもの	
小型エレベーター		定員が5人以下で、かつ、ホームエレベーターを除いたもの。 定員により2、3人と4、5人に区分	
ホームエレベーター		個人住宅内に設けられ、かつ、利用者が家族に限定されるもの	
エスカレーター	S600形	踏段幅が600mm相当であるもの（旧呼称800形）	
	S1000形	踏段幅が1000mm相当であるもの（旧呼称1200形）（S800形含む）	
	動く歩道	踏段間に段差がなく、傾斜角度15度以内であるもの	
小荷物専用昇降機	テーブルタイプ	腰高（床面から50cm以上）に、出し入れ口があるもの	
	フロアタイプ	床面又は床面に近い位置に、出し入れ口があるもの	

## 2. 調査結果

調査結果は、次の表のとおりです。

表、図番号	調査結果の内容	備考
表1～3	2022年度都道府県別台数	新規設置、保守、リニューアル
表4、5	2022年度建物用途別台数	新規設置、リニューアル
表6～8	最近5年度間の台数比較	新規設置、保守、リニューアル
表9	最近5年度間の区分別保守台数	地震管制運転付、遠隔監視付等
表10	2022年度都道府県別新規設置台数の上位10都道府県	
表11	2002年度以降の設置台数、保守台数の変遷	
図1	2002年度以降の設置台数の推移	
図2	2002年度以降の保守台数の推移	
図3	2012年度以降の建物用途別新規設置台数の推移	

注：表6～9最近5年度間の台数比較の表の年度表現は、従来は調査実施年度で表示していましたが、2015年度調査分から「台数調査対象年度」で表示しています。

（例）2023年度に調査したものは、調査対象が2022年度のため、「2022年度」と表示しています。

無断転載等禁止：本調査結果の無断転載等をご遠慮願います。

資料

表1 新規設置台数(都道府県別)

2023年3月31日現在

Table with 34 columns and 47 rows. Columns include: 機種 (Elevator types: ロープ式 with 機械室なし/あり, 油圧式, エスカレーター, 小荷物専用昇降機, 段差解消機), 都道府県 (Prefecture), and various installation counts for different specifications. Total counts are provided at the bottom row.

注1 2022年4月1日から2023年3月31日までに当協会会員が工事完了検査を受けた台数です。人荷共用は兼用を含んでいます。

注2 小荷物専用昇降機、段差解消機については工事完了検査を要しない地区もありますが、報告を受けた全設置台数の集計結果です。

資料

表 2 保守台数(都道府県別)

2023年3月31日現在

Table with columns for Prefecture, Elevator Type (Rope, Hydraulic, Escalator, etc.), and Maintenance Count. Includes a total row at the bottom.

注1 2023年3月31日現在、当協会会員が保守している台数です。人荷共用は乗用に含んでいます。

資料

表3 リニューアル(完全撤去新設及び準撤去新設)設置台数(都道府県別)

2023年3月31日現在

Table with columns for Prefecture, Elevator Type (Rope, Hydraulic), Escalator, and total counts. Includes a total row at the bottom.

注1 2022年4月1日から2023年3月31日までに工事完了した台数です。人荷共用は乗用に含んでいます。

注2 小荷物専用昇降機、段差解消機については工事完了検査を要しない地区もありますが、報告を受けた全設置台数の集計結果です。

資料

表4 新規設置台数調査結果 (建物用途別)

Table with columns for building type (住宅, 事務所, etc.), elevator type (ロープ式, エスカレーター), and installation counts. Includes a date stamp: 2023年3月31日現在.

表5 リニューアル (完全撤去新設及び準撤去新設) 設置台数 (建物用途別)

Table showing renewal installation counts by building type and elevator type. Includes a date stamp: 2023年3月31日現在.

注1 2022年4月1日から2023年3月31日までに当協会会員が工事完了検査を受けた台数です。人荷共用は乗用に含んでいます。
注2 小荷物専用昇降機、段差解消機については工事完了検査を要しない地区もありますが、報告を受けた設置台数の集計結果です。

【建物用途区分】
住宅: 集合住宅、戸建住宅
事務所: 事務所に限らず、郵便局
商業施設: ショッピングセンター、デパート、スーパー、ホテル、旅館、娯楽等サービス施設、飲食雑居ビル
病院・福祉: 病院、特老等福祉施設
学校・文化施設: 学校校舎、寺院等宗教施設、美術館等文化施設、スポーツ施設、集会所
駅舎・空港: 鉄道駅舎、空港等交通施設
工場・倉庫: 工場、研究所、倉庫、物流施設
その他: 歩道橋、駐車場、上記以外

表6 最近5年度間の新規設置台数比較

Table comparing new installation counts from 2018 to 2022 across various elevator types.

表7 最近5年度間の保守台数比較

Table comparing maintenance counts from 2018 to 2022 across various elevator types.

表8 最近5年度間のリニューアル (完全撤去新設及び準撤去新設) 設置台数比較

Table comparing renewal installation counts from 2018 to 2022 across various elevator types.

資 料

表9 最近5年度間の仕様別保守台数

2023年3月31日現在

仕様 対象年度	地震時管制運転付 エレベーター	遠隔監視付 エレベーター	共同住宅用 エレベーター	車いす兼用 エレベーター
2022年度	524,732	585,460	289,440	191,097
2021年度	516,161	575,262	290,518	189,710
2020年度	518,272	565,878	264,095	166,638
2019年度	512,404	558,051	261,455	162,886
2018年度	504,232	545,020	258,535	158,694

- 注1 当協会会員が保守している台数のうち、上述の仕様が付加されている台数について調査したものです。  
 注2 共同住宅用エレベーターは、建物用途が共同住宅であるものの場合です。

表10 都道府県別新規設置台数の上位10都道府県

2023年3月31日現在

機種 都道府県		エレベーター				エスカレーター				小荷物専用 昇降機		段差解消機		総計	
		エレベーター		ホームエレベーター		エスカレーター		動く歩道							
1	東京	4,250	21.5%	797	29.9%	282	23.6%			292	19.8%	24	29.3%	5,645	22.4%
2	大阪	2,129	10.8%	237	8.9%	192	16.1%	2	50.0%	105	7.1%	3	3.7%	2,668	10.6%
3	神奈川	1,632	8.3%	281	10.5%	128	10.7%			95	6.4%	7	8.5%	2,143	8.5%
4	愛知	1,250	6.3%	172	6.4%	60	5.0%			96	6.5%	3	3.7%	1,581	6.3%
5	福岡	994	5.0%	74	2.8%	54	4.5%	2	50.0%	72	4.9%	8	9.8%	1,204	4.8%
6	埼玉	939	4.7%	165	6.2%	28	2.3%			32	2.2%	9	11.0%	1,173	4.7%
7	兵庫	866	4.4%	133	5.0%	23	1.9%			69	4.7%	4	4.9%	1,095	4.3%
8	千葉	884	4.5%	96	3.6%	48	4.0%			48	3.2%	3	3.7%	1,079	4.3%
9	北海道	678	3.4%	59	2.2%	45	3.8%			51	3.5%	4	4.9%	837	3.3%
10	京都	531	2.7%	65	2.4%	46	3.8%			67	4.5%	2	2.4%	711	2.8%

- 注1 総計の台数の上位10都道府県となります。

資 料

表11 2002年度以降の設置台数、保守台数の変遷

2023年3月31日現在

区分	年度 機種	2002	2003	2004	2005	2006	2007	2008	2009	2010	2011	2012	2013	2014	2015	2016	2017	2018	2019	2020	2021	2022		
		エレベーター	新設	機械室あり	3,784	3,019	2,709	2,007	2,350	2,351	2,021	1,877	1,544	1,565	1,637	1,477	1,473	1,391	1,219	1,145	1,219	1,402	1,450	1,243
機械室なし	19,193			20,178	21,072	21,688	22,496	21,591	17,641	14,884	14,421	15,224	16,596	17,312	18,791	17,594	17,358	17,714	17,469	17,989	16,539	15,388	16,353	
油圧	893			652	702	607	495	254	310	188	209	139	133	218	199	218	170	148	182	152	164	138	168	
小型エレベーター	1,757			2,644	2,337	2,610	2,019	1,639	1,699	1,471	1,902	1,614	1,468	1,595	1,633	1,360	1,506	1,602	1,696	1,850	1,867	2,198	2,284	
ホームエレベーター	8,007			7,640	7,798	7,901	6,982	5,728	5,041	4,202	3,966	3,708	3,706	4,235	3,780	3,780	3,365	3,334	3,131	3,042	2,611	2,655	2,670	
合計	33,634			34,133	34,618	34,813	34,342	31,563	26,712	22,622	22,042	22,250	23,540	24,837	25,876	24,343	23,618	23,943	23,697	24,435	22,631	21,622	22,440	
保守	機械室あり		342,033	337,840	332,114	329,848	325,888	321,765	318,081	315,296	310,942	306,054	303,126	300,645	297,802	295,969	291,372	290,971	287,500	283,610	280,295	275,660	270,583	
	機械室なし		45,381	60,852	80,738	97,208	116,628	133,900	148,007	160,248	171,214	181,630	191,013	206,083	218,155	237,048	248,700	259,240	271,582	283,933	294,344	304,515	312,337	
	油圧		97,769	95,895	95,393	92,296	95,031	90,217	93,057	91,939	89,787	86,366	84,833	83,452	81,443	80,504	79,722	78,307	76,071	73,751	71,358	68,476	65,438	
	小型エレベーター		20,501	21,396	20,503	21,910	23,241	25,235	24,963	26,618	27,891	28,931	29,604	30,548	31,006	32,205	32,996	34,054	34,032	33,722	34,449	34,885	35,657	
	ホームエレベーター		39,126	43,742	47,714	53,103	56,533	59,230	61,143	66,380	67,822	69,116	70,406	73,046	76,424	79,128	82,226	85,949	88,603	91,338	92,269	94,085	95,325	
	合計		544,810	559,725	576,462	594,365	617,321	630,347	645,251	660,481	667,656	672,097	678,982	693,774	704,830	724,854	735,016	748,521	757,788	766,354	772,715	777,621	779,340	
エスカレーター	新設	①S600形(800形)	818	704	932	729	844	729	621	585	554	542	562	438	671	486	396	384	414	544	364	340	309	
		②S1000形(1200形)	1,626	1,912	2,179	1,806	2,211	2,127	2,174	1,418	1,631	1,111	1,205	1,369	1,277	1,231	1,045	963	1,079	1,248	817	569	887	
		①+②合計	2,444	2,616	3,111	2,535	3,055	2,856	2,795	2,003	2,185	1,653	1,767	1,807	1,948	1,717	1,441	1,347	1,493	1,792	1,181	909	1,196	
	保守	合計	52,329	53,569	55,425	56,486	58,958	60,938	62,384	62,917	64,313	65,689	66,406	66,984	67,918	69,521	69,564	69,692	69,794	70,246	70,041	69,941	69,532	
		動く歩道	新設	52	70	117	111	97	38	24	21	47	38	26	36	16	18	18	13	11	19	5	5	4
			保守	600	719	793	954	1,036	1,083	1,048	1,060	1,074	1,099	1,102	1,129	1,084	1,076	1,147	1,136	1,112	1,098	1,124	1,116	1,062
小荷物専用昇降機	新設	3,993	3,838	3,889	4,069	3,860	3,159	2,571	2,650	2,417	2,223	2,342	2,571	2,499	2,375	2,169	2,398	2,097	1,967	1,594	1,553	1,478		
	保守	58,492	57,076	54,866	52,294	51,114	40,612	48,964	49,762	47,903	46,026	46,198	44,318	48,883	47,597	48,207	50,167	49,975	49,260	48,392	47,146	47,164		
段差解消機	新設	/	/	/	/	/	/	/	/	/	/	111	140	125	134	102	412	118	79	67	75	82		
	保守	/	/	/	/	/	/	/	/	/	/	870	673	879	1,175	974	1,165	1,314	1,249	1,043	1,245	1,184		
国内 総合計	新設	40,123	40,657	41,735	41,528	41,354	37,616	32,102	27,296	26,691	26,164	27,786	29,391	30,464	28,587	27,348	28,113	27,416	28,292	25,478	24,164	25,200		
	保守	656,231	671,089	687,546	704,099	728,429	732,980	757,647	774,220	780,946	784,911	806,878	806,878	823,594	844,223	854,908	870,681	879,983	888,207	893,315	897,069	898,282		

注1 段差解消機は、2012年度から追加しました。それまでの調査結果はありません。

注2 1970年度から調査しています。2001年度以前は過去の調査報告を参照ください。



2021年度 昇降機設置台数、保守台数調査

資料

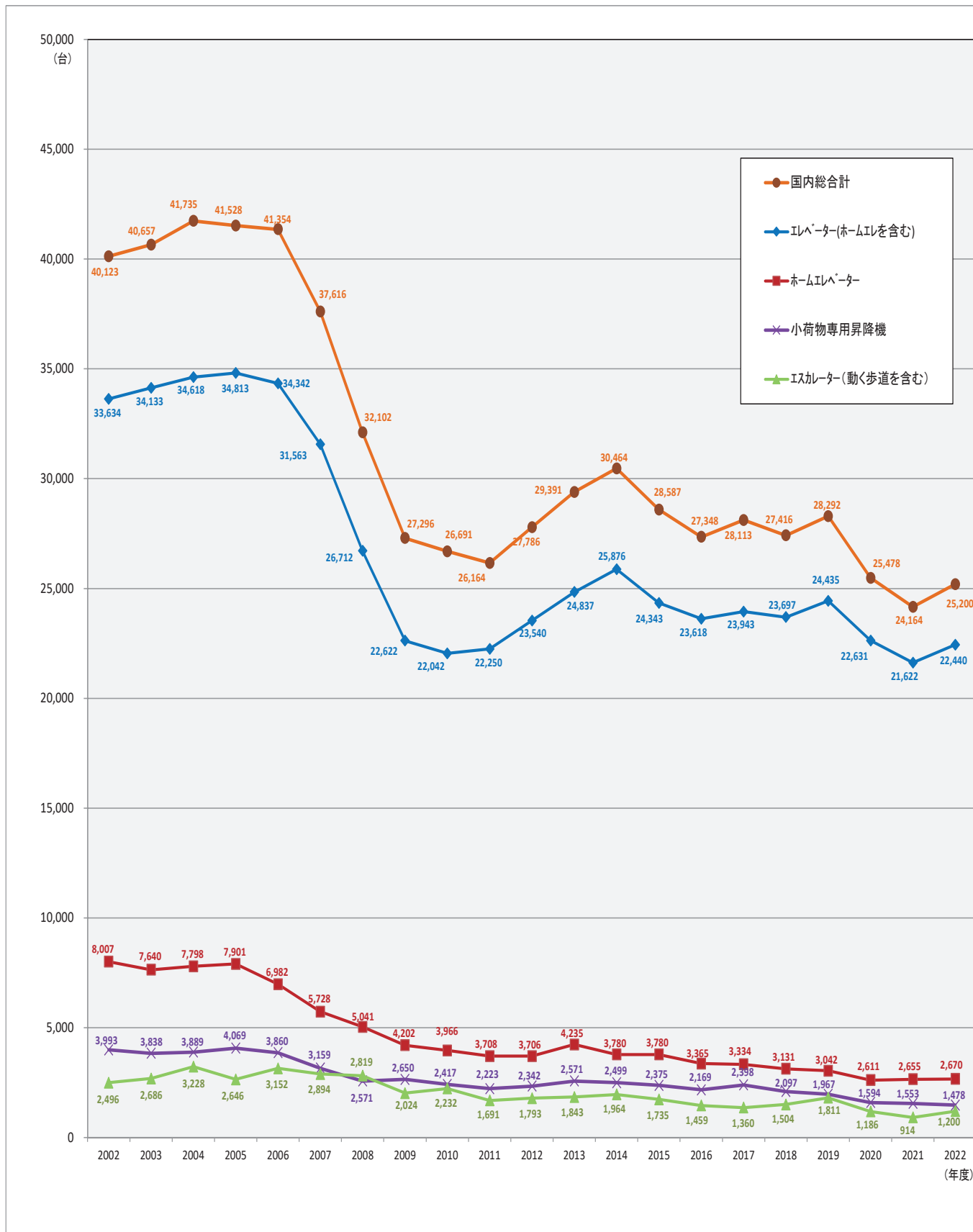


図1 昇降機設置台数の推移

資料

注：当協会会員が保守している台数です。

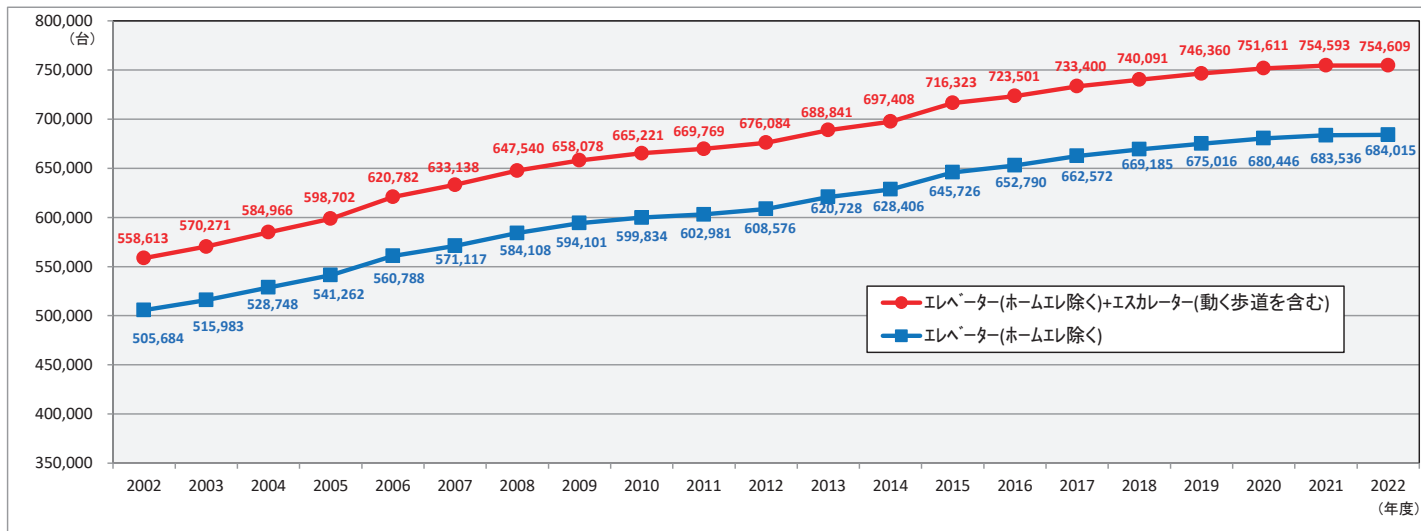


図 2-1 保守台数の推移 I

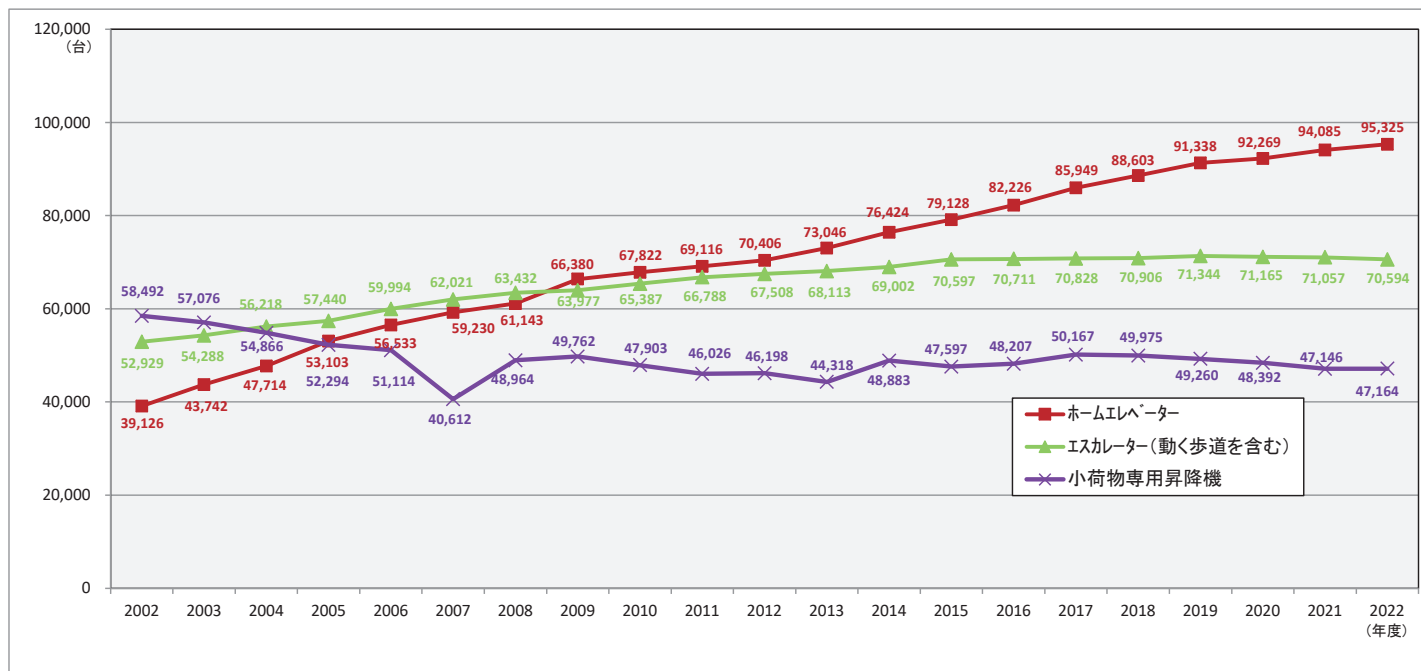


図 2-2 保守台数の推移 II

資 料

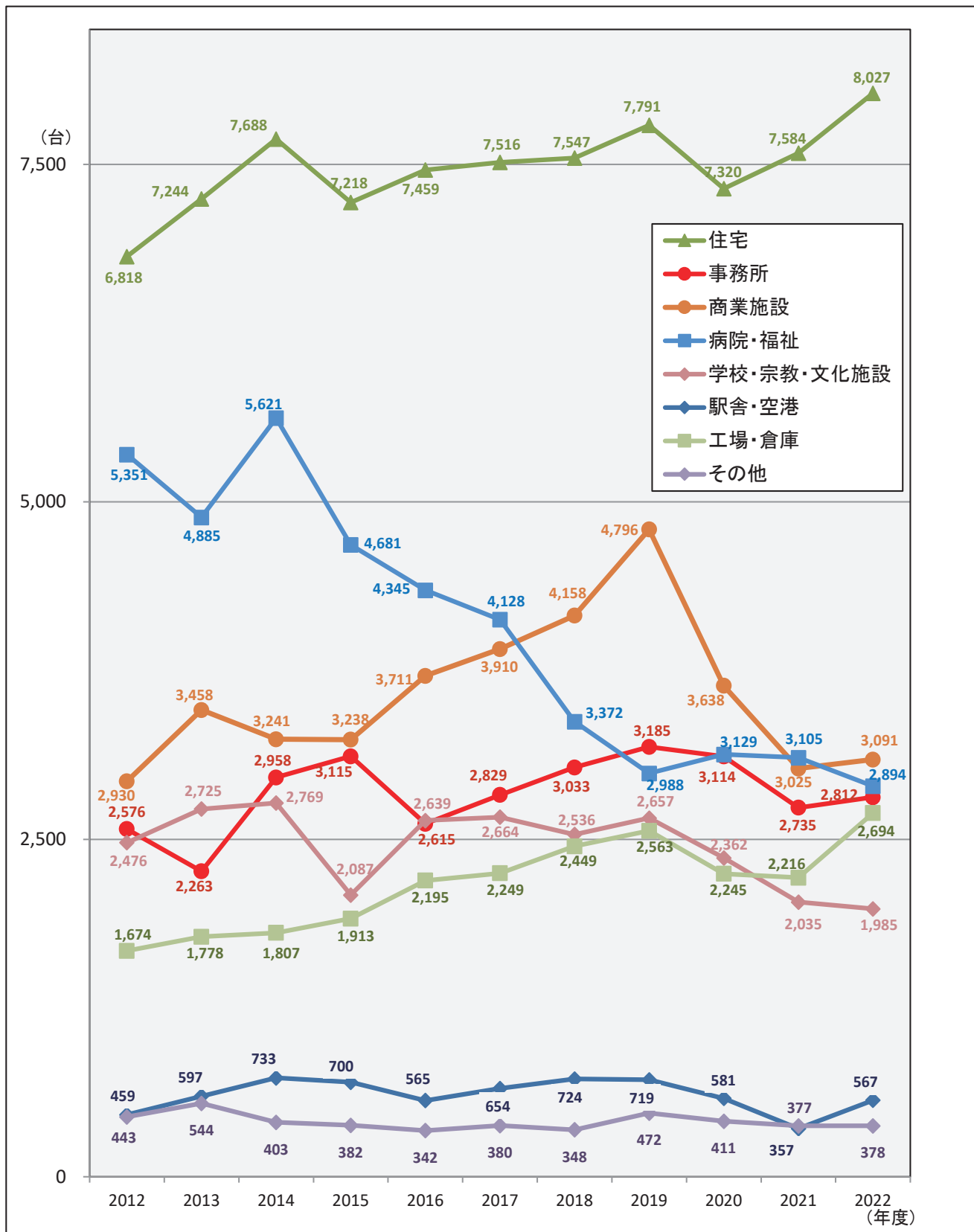


図3 建物用途別新規設置台数の推移  
(ホームエレベーター、段差解消機を除く)

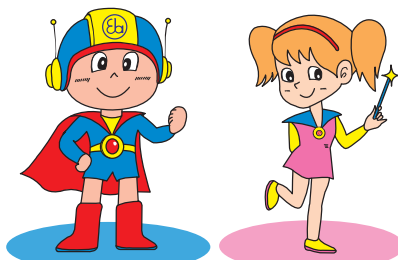
## 11月10日は「エレベーターの日」

1890年（明治23年）11月10日、東京、浅草に完成した12階建ての展望塔「凌雲閣」に、日本初の電動式エレベーターが設置されました。

日本エレベーター協会では、この11月10日を「エレベーターの日」と定め、昇降機の安全、安心な利用のためのキャンペーンを実施しています。



凌雲閣（りょううんかく）



ベータくん

エスカちゃん

### 編集後記

いつもエレベータージャーナルをご愛読いただきありがとうございます。ありがとうございます。

気象庁からは、今年の夏の気温は平年並か高いとの予想が出ており、予想通りの過酷な暑い夏をお過ごしかと思います。最近では熱中症の対策グッズも様々な種類が販売されており、常温で自然凍結するネッククーラーが話題となっています。皆さんも新商品からお気に入りの一品を見つけて、酷暑対策の一助としてみてはいかがでしょうか。

話は変わりますが、先日エレベータージャーナルの掲載物件リストを見返す機会がありました。その時々で掲載される内容にも流行りがあり、10年前はBCP（事業継続計画）対応をアピールした物件が掲載されていました。それ以降は、乗場に設置された装置で行き先階の登録を行いかごの割り当て制御を行うシステムや、コロナ禍が始まってからは、非接触ボタンの導入事例を紹介した記事が増えてきました。

このように並べてみると、導入される技術も年々高度になっていることが感じられます。一般の方を含め、より多くの方にエレベータージャーナルを読んでいただけるように、より一層専門用語を分かり易く説明するように心掛けていきたいと思っております。引き続きご愛顧のほどよろしくお願い致します。

（箱田 記）

### ELEVATOR JOURNAL 2023年8月発行 No.45

編集委員 ◎委員長 ○副委員長

◎箱田 将和 東芝エレベーター株式会社

○渋谷 宣恭 株式会社 日立ビルシステム

米谷 真一 フジテック株式会社

志賀 正己 三菱電機ビルソリューションズ株式会社

三ヶ田昌紀 日本オーチス・エレベーター株式会社

発行者 橋本安弘

発行所 一般社団法人日本エレベーター協会

〒101-0031 東京都千代田区東神田2丁目5番12号

龍角散ビル4階

TEL (03) 5829-3457 FAX (03) 5829-5061

URL : <https://www.n-elekyo.or.jp>

㊤ 一般社団法人日本エレベーター協会