

クローズアップ



建物外観

# 名古屋東急ホテル

山本 徹

(Toru Yamamoto)

株式会社日立ビルシステム  
中部支社 営業技術部

## 1. はじめに

名古屋東急ホテルは、1987年に開業したヨーロピアンテイストの気品が薫る、国際的な格調に満ちたホテルです。

2018年10月には、エントランス ロビー、コーヒーハウス、エグゼクティブフロア(14階から16階)を改装し、リニューアルオープンしています。

洗練された迎賓空間のスイートルームは全5タイプ 14室、「ヨーロピアンエレガンス」をコンセプトに、瀟洒(しょうしゃ)なインテリアでまとめられたゲストルームは564室あります。また、中世ヨーロッパの中庭を思わせる優雅なアトリウムラウンジやヴェルサイユ宮殿の「鏡の間」をモチーフにした大宴会場なども設け国際都市にふさわしい風格と機能を完備しています。

この度、同ホテルのメインとなるお客様用エレベーターのリニューアル工事を行いました。

## 2. 建物概要

所在地：愛知県名古屋市中区栄四丁目6番8号

建築主：不動産信託受託者

三井住友信託銀行株式会社

デザイン監修：株式会社 イリア

建築用途：ホテル

敷地面積：9,099.02㎡

建築面積：6,728.56㎡

延床面積：57,405.88㎡

構造：地下SRC造(一部RC造)、地上S造  
階床数：地下2階、地上16階  
建屋高、軒高：56.150m  
工期：2019年9月～2022年1月

## 3. 昇降機設備

昇降機設備は、エレベーター 11台、エスカレーター 6台が設置されています。

1987年の開業当時から本年(2021年)まで34年が経過していますが、2019年からお客様用エレベーターのリニューアルを開始し、現在3台の工事が完了しています。

今回のリニューアル工事では、かご室の更新に伴い意匠デザインを一新し、大きくイメージチェンジを果たしました。

リニューアル後のかご室は、ホテルのコンセプトであるヨーロピアンエレガンスを継承しつつ、グランドホテルらしい品位や格式、名古屋東急ホテルにしかない印象に残る個性、ゲストにとって落ち着きのある雰囲気演出する為に、素材感を生かした艶やかで高級感のある空間としています。

壁上部にはエッチングガラスを、天井にはシャンデリアを設置し、扉には金箔を使用したデザインを施して豪華さを演出しています。壁は木調の化粧シートをベースに木モールディング等で凹凸をつけ、手すりにはレザーを、操作盤はブロンズ調のカラーステンレスを採用し西洋的な高級感のある木の色合いとしています。また床にはブラック&ホワイトの天然石をパターン貼りし格式のある佇まいとなっています。

乗場の三方枠や扉は既設流用し、ホールのイメージは変わらず、バリアフリーに配慮し、車いす専用の乗場ボタンを新しく設置しました。

クローズアップ



リニューアル前 かが内背面



リニューアル後 かが内背面



リニューアル前 かが内正面



リニューアル後 かが内正面



リニューアル前 かが内操作盤

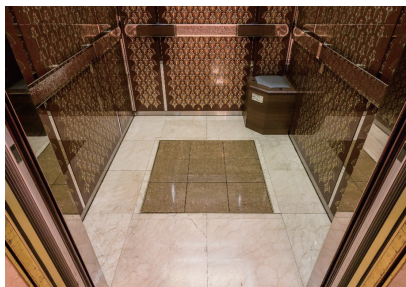


リニューアル後 かが内操作盤

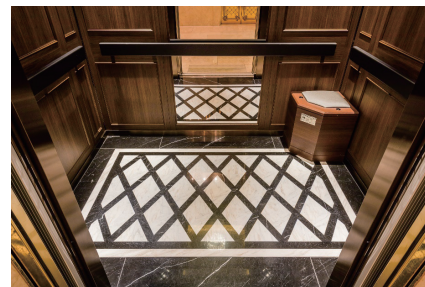
クローズアップ



出入口



リニューアル前 かご内床



リニューアル後 かご内床

【エレベーター仕様及び台数】

昇降機設置状況 (エレベーター 11 台、エスカレーター 6 台)

用途	メーカー	台数	備考
客用エレベーター	日立	5	1~5号機
従業員用エレベーター	三菱	5	6~10号機
荷物用エレベーター	日立	1	11号機
客用エスカレーター	三菱	6	A1-A3、B1-B3号機

リニューアルエレベーター仕様

用途	号機	用途	制御方式	運転方式	積載質量 (kg)	定員 (名)	速度 (m/min)	台数 (台)	停止階床数	メーカー	備考
客用エレベーター	1~3	乗用	インバーター	全自動群管理方式	1350	20	150	3	1~16	日立	車いす仕様 (5号機)
客用エレベーター	4、5	乗用	インバーター	全自動群管理方式	1350	20	150	2	B2、B1、1~16		

リニューアルエレベーター仕様一覧

		1~5号機 エレベーター仕様		備考	
		リニューアル前	リニューアル後		
用途		乗用	乗用		
制御方式		インバーター	インバーター		
積載質量		1350	1350		
定員		20	20		
速度		150	150		
出入口寸法		1000W×2100H	1000W×2100H		
かご内寸法		1600W×1900D (1~3号機) 2050W×1500D (4~5号機)	1600W×1900D (1~3号機) 2050W×1500D (4~5号機)		
乗場仕様	三方枠	B2、B1階	鋼板塗装仕上	鋼板塗装仕上	既設流用
		1階	シチュウパフ仕上	シチュウパフ仕上	既設流用
		2~4階	ステンレスブラインド仕上	ステンレスブラインド仕上	既設流用
		5~16階	鋼板塗装仕上	鋼板塗装仕上	既設流用
	幕板	B2、B1階	鋼板塗装仕上	鋼板塗装仕上	既設流用
		1階	シチュウパフ仕上	シチュウパフ仕上	既設流用
		2~4階	鋼板塗装仕上	鋼板塗装仕上	既設流用
		5~16階	鋼板塗装仕上	鋼板塗装仕上	既設流用
	扉	B2、B1階	鋼板塗装仕上	鋼板塗装仕上	既設流用
		1階	シチュウパフ仕上	シチュウパフ仕上	既設流用
		2~4階	鋼板塗装仕上	鋼板塗装仕上	既設流用
		5~16階	鋼板塗装仕上	鋼板塗装仕上	既設流用
かご室仕様	天井	鋼板化粧シート貼+パター箔仕上	中央：鋼板化粧シート貼 周囲：鋼板塗装仕上		
	照明	蛍光灯 (7ヶ所)板+鋼板塗装+パター切抜加工	LED照明 (間接照明+ダウンライト+シャンデリア)		
		壁	鋼板塗装仕上+パター箔置き仕上	鋼板化粧シート貼+木モデルリング	
	リターンパネル	鋼板塗装仕上	カーステンレスブラインドン仕上		
	出入口上部、壁上部	ステンレス鏡面仕上	エッチングガラス		
	出入口柱	ステンレス鏡面仕上	カーステンレスブラインドン仕上		
	扉	鋼板塗装仕上+パター箔置き仕上	鋼板/リリク塗装+箔フィルム特注柄		
	幅木	ステンレスブラインドン仕上	カーステンレスブラインドン仕上		
	敷居	ステンレスブラインドン仕上	カーステンレスブラインドン仕上		
	床	大理石	天然石複合板+パター貼		
その他	手すり：ステンレスブラインドン上部エッチング	手すり：レザー巻き かご操作盤+リリク+内蔵			