

クローズアップ



くすりのレディ宮西店

藤本 義信
(Yoshinobu Fujimoto)

フジテック株式会社
中四国支店 四国営業所

建物外観

1. はじめに

くすりのレディ宮西店は愛媛の県都、松山市のJR松山駅近く、松山城の西側地区に建てられた地上2階建てのドラッグストアです。

近隣は近年マンションの新築が多く、日常生活に必要な品物の需要が高まっており、住宅地としての利便性が求められている地域です。

店舗内設備においては、入店時のアルコール除菌、買い物かご使用後の除菌清掃等の新生活様式(コロナ禍における感染症対策)を取り入れ、お客様が安心してお買い物して頂ける施設となっています。

2. 建物概要

所在地：愛媛県松山市味酒町二丁目14番8号

建築主：株式会社 レディ薬局

設計監理：川端建築設計事務所

施工：株式会社 後藤工務店

建築用途：店舗

敷地面積：1,893,12㎡

建築面積：715,54㎡

延床面積：1,391,94㎡

構造：S造

階床数：地上2階

建屋高：10.25m

工期：2021年1月～2021年4月

竣工：2021年4月

開業：2021年5月

3. 昇降機設備

昇降機設備は、乗用1台、荷物用1台のエレベーター2台、エスカレーター2台の計4台が納入されています。

不特定多数の来店者が利用する乗用エレベーターには、新生活様式対応として、センサー一体型の非接触ボタンを採用しています。従来のボタンに非接触操作のセンサーを内蔵したもので、今までのエレベーターの操作性をそのままにタッチレスでの登録に対応しています。また、ボタンの素材には抗菌仕様が施されていますので、細菌の増殖を抑えることができます。さらに衛生面に配慮した機能として、乗場インジケーターのかご内混雑度表示や、かご内のイオン発生装置を搭載しています。

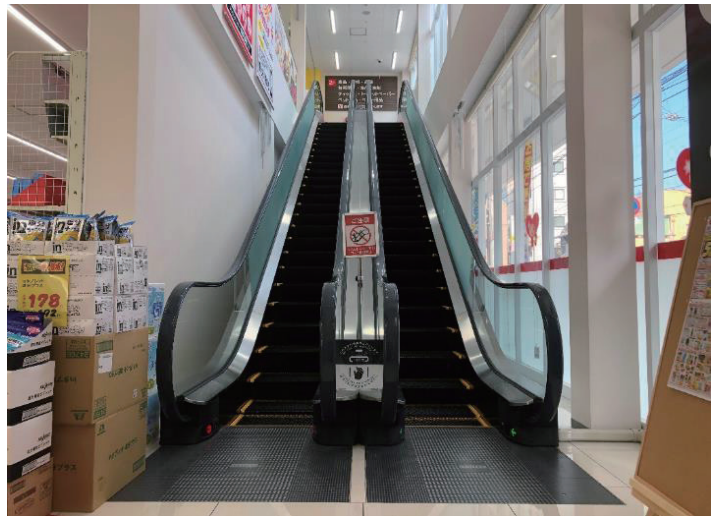
エスカレーターには、内部に紫外線を照射するLEDを搭載し、運転中は常時ハンドレールを除菌する機能を採用しています。利用者が衛生面の不安からハンドレールをつかむことをためらわないよう、乗込口にハンドレールを除菌していることを表示して、エスカレーター利用時の安全性確保にも配慮しています。

本建物には上記のように、エレベーターには非接触ボタン、エスカレーターにはハンドレール除菌装置とコロナ禍ならではの装備を同時に納入しており、衛生的な生活に必要な商品を提供するドラッグストアにふさわしい昇降機となっています。

クローズアップ



乗用エレベーター 1階乗場



エスカレーター 1階乗降口



かご内操作盤【非接触ボタン】採用



エスカレーター【ハンドレール除菌装置】採用

エレベーター仕様 (計2台)

号機	用途	制御方式	運転方式	積載質量 (kg)	定員 (名)	速度 (m/min)	台数 (台)	停止階床数 (サービス階)	メーカー	備考
1	乗用	インバーター	乗合全自動方式	750	11	45	1	2 (1、2)	フジテック	車いす仕様
2	荷物用	〃	〃	750	—	45	1	2 (1、2)		

エスカレーター仕様 (計2台)

号機	形式	欄干意匠	速度 (m/min)	サービス階	階高 (揚程) (mm)	台数 (台)	メーカー	備考
1、2	S600	透明ガラス	30	1-2	4800	2	フジテック	