

クローズアップ



建物外観

TOKYO TORCH 常盤橋タワー

田所知也
(Tomoya Tadokoro)

三菱電機株式会社
ビル事業部 昇降機営業技術部

1. はじめに

東京駅日本橋口前に位置する常盤橋エリアの「TOKYO TORCH (トウキョウ トーチ)」内で、「旧 JX ビル」、「大和呉服橋ビル」の建て替えによる「常盤橋タワー」が完成しました。

かつて江戸城へ向かう表玄関である常盤橋御門があった TOKYO TORCH 街区は、常に社会の要請に応えるまちとしての役割を果たしてきました。

本建物は、大規模な事業所、会議室に加え、商業ゾーン「TOKYO TORCH Terrace」、及び大規模広場「TOKYO TORCH Park」を整備しています。商業ゾーンでは地方の名店を中心に多彩なグルメが楽しめる店舗を整備しており、大規模広場では、新潟県小千谷市の錦鯉が泳ぐ親水空間や茨城県つくば市の天然芝など、街区を彩る施策が多数存在することで、東京駅至近にありながら自然を感じられる大広場となっています。

2. 建物概要

所在地：東京都千代田区大手町二丁目6番4号

建築主：三菱地所株式会社

設計監理：三菱地所設計株式会社

施工：戸田建設株式会社

建築用途：事務所、店舗、駐車場

敷地面積：約5,500m²※1

建築面積：約4,000m²※1

延床面積：約146,000m²※1

※1 TOKYO TORCH内の常盤橋タワー範囲

構造：S造、SRC造

階床数：地下5階、地上38階、棟屋2階

建屋高、軒高：約212m

工期：2018年1月～2021年6月

竣工日：2021年6月30日

開業日：2021年7月21日

3. 昇降機設備

昇降機設備は、エレベーター 39台、エスカレーター 9台が納入されています。

全29台のオフィス用エレベーターのうち、中層8台、中高層8台、高層8台の合計24台には業界初※2となる「BLE※3リーダー対応行先予報システム」を導入し、スマートフォンひとつでセキュリティーゲートの入場からエレベーターへの乗車、入室をタッチレスで可能としています。

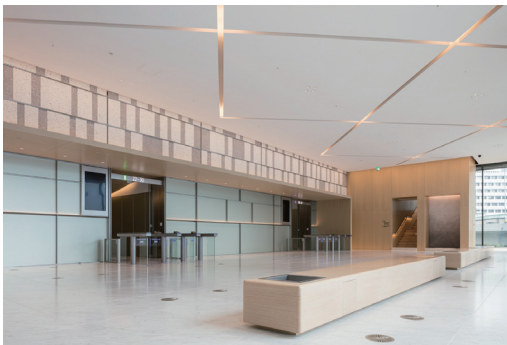
ビルのメイン動線となるオフィス用エレベーターのかご内は、バンク毎に正面壁に和のイメージ色である「紅梅色」「黄海松茶」「常盤色」「江戸紫」をあしらっており、乗場意匠は戸、三方枠共にステンレスパイプレーション仕上げとしています。シンプルなデザインでありながら、建物内装仕上げとの調和により、品と奥ゆかしさを感じさせる空間となっています。

VIP用エレベーターホールには、顔認証システムと連携したウォークスルー認証を導入しています。本機能はホール扉の開閉、エレベーターの自動呼び登録のほか、かご内タッチパネル式行先階ボタンの有効化を同時に行い、セキュリティー性と快適性を両立しています。

※2 2021年9月三菱電機調べ。

※3 BLE：Bluetooth Low Energy

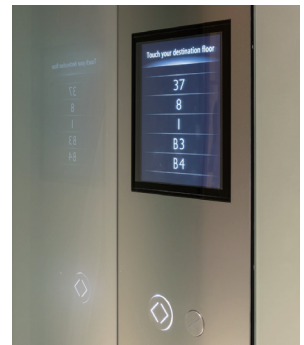
クローズアップ



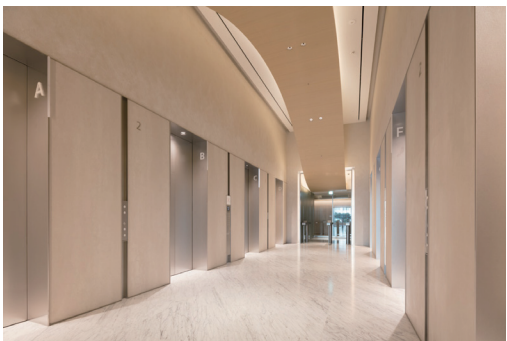
オフィス用 2階エレベーターホールロビー



VIP用 1階エレベーターホール



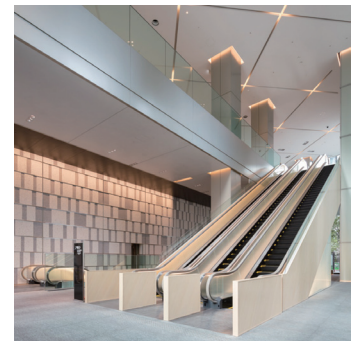
VIP用エレベーター かご内タッチパネル操作盤



オフィス用 2階エレベーターホール



オフィス用エレベーター かご室



1階エントランスホール

エレベーター仕様 (計 39 台)

| バンク | 号機 | 用途 | 制御方式 | 運転方式 | 積載質量 (kg) | 定員 (名) | 速度 (m/min) | 台数 (台) | 停止階床数 (サービス階) | メーカー | 備考 |
|-----------------|---------|-----|--------|----------|-----------|--------|------------|--------|--|------|--|
| オフィス用 | 0-11~15 | 乗用 | インバーター | 全自動群管理方式 | 1150 | 17 | 105 | 5 | 0-11~14:7(2、3、8~12) 0-15:9(1、2、3、7~12) | 三菱 | 行先予報システム付 車いす仕様(0-15) 可変速システム付 (120m/min) |
| " | 0-21~28 | " | " | " | 1800 | 27 | 360 | 8 | 0-21~23、25~27:12(2、3、 8、13~21) 0-24、28:13(1、2、3、8、 13~21) | 日立 | セキュリティ連動行先 予報システム付 車いす仕様(0-24、28) |
| " | 0-31~38 | " | " | " | 1800 | 27 | 360 | 8 | 0-31~33、35~37:12(2、3、 8、22~30) 0-34、38:13(1、2、3、8、22~30) | 三菱 | セキュリティ連動行先 予報システム付 車いす仕様(0-34、38) |
| " | 0-41~48 | " | " | " | 1800 | 27 | 360 | 8 | 11(2、3、8、30~37) | | セキュリティ連動行先 予報システム付 車いす仕様(0-44、48) |
| VIP用 | 0-1、2 | " | " | 群乗合全自動方式 | 650 | 10 | 240 | 2 | 33(B4、B3、1、8~37) | 日立 | 顔認証システム、 かご内タッチパネル付 |
| 非常用 | E-1 | 人荷用 | " | 乗合全自動方式 | 2400 | 36 | 210 | 1 | 45(B4~B1、1、M2、2、M3、 3~38、PH1) | | 兼非常用 |
| " | E-2 | " | " | " | 3200 | 36 | 210 | 1 | 44(B5~B1、1、M2、2~38) | " | |
| 搬入用 | L-1 | " | " | " | 1350 | 20 | 210 | 1 | 7(B3~B1、1~4) | 三菱 | |
| オフィスエント ランス用 | P-1 | 乗用 | " | " | 900 | 13 | 105 | 1 | 5(B4、B3、B1、1、2) | | 車いす仕様 |
| IPS用 | S-1 | " | " | " | 1000 | 15 | 105 | 1 | 6(B3~B1、1~3) | | " |
| 商業用 | S-2、3 | " | " | 群乗合全自動方式 | 1000 | 15 | 90 | 2 | 3(B1、1、3) | | " |
| 駐輪場用 | B-1 | " | " | 乗合全自動方式 | 850 | 13 | 45 | 1 | 2(正面:B1 背面:1) | | 2方向出入口 |

エスカレーター仕様 (計 9 台)

| バンク | 号機 | 形式 | 欄干意匠 | 速度 (m/min) | サービス階 | 階高 (揚程) (mm) | 台数 (台) | メーカー | 備考 |
|-----------------|---------|-------|-------|------------|-------|--------------|--------|------|--------|
| 商業用 | ESC-1、2 | S1000 | 透明ガラス | 30 | B1-1 | 6300 | 2 | 三菱 | 低速待機運転 |
| " | ESC-3~5 | " | " | 30 | 1-2 | 8600 | 3 | | " |
| オフィスエント ランス用 | ESC6、7 | " | " | 30 | 1-2 | 8600 | 2 | | " |
| " | ESC8、9 | " | " | 30 | 2-3 | 8000 | 2 | | " |