

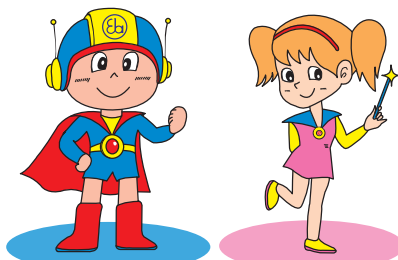
11月10日は「エレベーターの日」

1890年（明治23年）11月10日、東京、浅草に完成した12階建ての展望塔「凌雲閣」に、日本初の電動式エレベーターが設置されました。

日本エレベーター協会では、この11月10日を「エレベーターの日」と定め、昇降機の安全、安心な利用のためのキャンペーンを実施しています。



凌雲閣（りょううんかく）



ベータくん

エスカちゃん

編集後記

4月を迎え、新年度が始まりました。

皆さんの会社でも、新人の入社、配属や人事異動などで社内に新しい風が吹いているのではないのでしょうか？

さて、通勤やウォーキングなどの移動時間に音楽や情報番組を聞いている方も多いと思います。私にとってもイヤホンは欠かせない存在になっています。

既に多くの皆さんが利用していると思われる完全ワイヤレスイヤホンは、登場してからその進化は著しく、音質の向上だけではなく、ノイズキャンセリング機能は外音がほとんど聞こえないレベルまで達してしまいました。その反動なのか、最近では耳をふさがないオープンイヤーのイヤホンがホットです。外音取り込み機能に頼らず、生の外音を聞きながら自分の世界も堪能しようということですね。私も毎日のウォーキングで使用していますが、安全面で危険察知に有用で、しかもすれ違う人とのあいさつや、途中で買い物に寄ってもそのまま店員さんと会話ができるなど、とても重宝しています。

このオープンイヤータイプですが、そのブルーオーシャンめがけて多くのメーカーが参入を始め、既にいろいろなタイプが発売されています。大手ショッピングサイトで探そうものなら、価格もピンキリで選べないほどです。YouTube などにも紹介情報があふれていますが、そもそもメーカーによって音作りが違っただけでなく、○放音口の位置、○装着性、により、聞こえ方が全く異なります。また、個人の耳殻形状やメガネ、マスクとの相性もあつたりするので、なかなか一筋縄ではいきません。高価な商品を買う前に廉価品を購入して、使い勝手が自分に合っているのか、装着形状はどのようなものがよいか試してみるのもいいでしょう。

春になり、有名音響メーカーや通信機器メーカーが本気のイ

ヤーフタイプの新商品を発売したので、機種選択がより楽しくなってきました。

ところで私の毎日の健康増進ウォーキング、12,000歩/日をほぼクリアしているので編集委員会で自慢しようと思ったら、なんと委員長は30,000歩/日をクリアしているとのこと。... そもそものレベルが違いました。

このレベチの委員長に引っ張られながら、委員会メンバーは毎号編集業務に取り組んでいます。新年度もみなさまのご愛顧をよろしく願います。（志賀 記）

ELEVATOR JOURNAL 2024年4月発行 No.48

編集委員 ◎委員長 ○副委員長

◎箱田 将和 東芝エレベーター株式会社

○渋谷 宣恭 株式会社日立ビルシステム

米谷 真一 フジテック株式会社

志賀 正己 三菱電機ビルソリューションズ株式会社

三ヶ田昌紀 日本オーチス・エレベーター株式会社

発行者 橋本安弘

発行所 一般社団法人日本エレベーター協会

〒101-0031 東京都千代田区東神田2丁目5番12号

龍角散ビル4階

TEL (03) 5829-3457 FAX (03) 5829-5061

URL : <https://www.n-elekyo.or.jp>

㊦ 一般社団法人日本エレベーター協会