

クローズアップ

# 那覇空港新国際線旅客ターミナルビル



建物外観

赤嶺 あやの

(Ayano Akamine)

沖縄菱電ビルシステム株式会社  
昇降機営業部 営業技術課

## 1. はじめに

21世紀の「万国津梁」の実現を目標に掲げ、既存施設の約3.6倍の面積となる那覇空港新国際線旅客ターミナルビルが2014年1月に完成しました。沖縄経済のリーディング産業として躍進する沖縄観光において、那覇空港は、世界への架け橋となる日本の空の玄関として大きく貢献することが期待されています。

新しいターミナルビルは「強い陽射し」と「青い海と空」をテーマとした沖縄らしさが感じられるデザインとなっています。外観デザインは、隣接する国内線ターミナルビルとの一体感に配慮し、大きな曲面屋根と琉球石灰岩をリズム良く貼った壁面で構成。内部は、プレキャスト・プレストレスト・コンクリート造の採用により、柱のない開放的な大空間を実現し、チェックインカウンターの天蓋軒先には琉球赤瓦をあしらった沖縄らしさの演出を行っています。

## 2. 建物概要

所在地：沖縄県那覇市鏡水150番地  
 建築主：那覇空港ビルディング株式会社  
 設計・監理：梓・安井・宮平・設計共同企業体  
 施工：國場・大成・仲本・特定建設工事共同企業体  
 建物用途：空港旅客ターミナルビル  
 敷地面積：3,269,735㎡  
 建築面積：10,099㎡  
 延床面積：23,922㎡  
 構造：ターミナル棟・RC (PCaPC) 造、固定橋・S造

階床数：地上4階

建屋高、軒高：24.84m

工期：2012年6月～2014年1月

竣工日：2014年1月

## 3. 昇降機設備

昇降機設備は、乗用エレベーター8台の他、サービス用エレベーター3台・エスカレーター12台が設置されています。

全ての乗用エレベーターは、乗場壁面に琉球石灰岩貼り、乗場戸のエッチングデザインに琉球絛柄を採用し、沖縄らしさを演出した空間で、ターミナルに訪れるたくさんのお客様をお迎えています。ホールランタンは、ステンレス鏡面仕上げの三方枠に組込まれており、一体感のある洗練されたデザインになっています。

かご室は、分割なしのガラスクロス天井、壁はステンレスパイブレーション仕上げ、背面部分にフルハイト鏡、扉には大型窓が設けられ、清潔感あふれる明るい室内となっています。また、南国沖縄の暑さ対策としてエアコンが備えられ、快適な空間を作り出しています。

エスカレーター設備は、建物中央部に位置する6台のエスカレーターに無人時低速運転制御、足元のスカートガードにLED照明を採用し、省エネルギー性と安全性を向上させています。

また、音声案内放送は日本語・英語・韓国語・中国語の4か国語放送に対応し、海外の観光客にも配慮した仕様となっています。

クローズアップ



1.2号機エレベーターホール



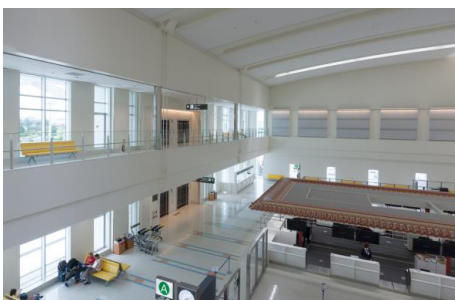
ホールランタン



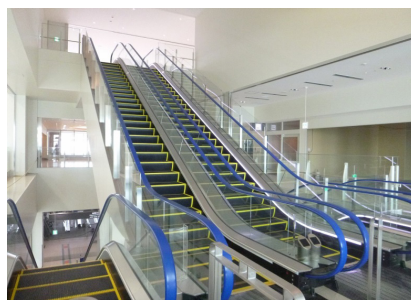
1.2号機エレベーター  
かご内 1



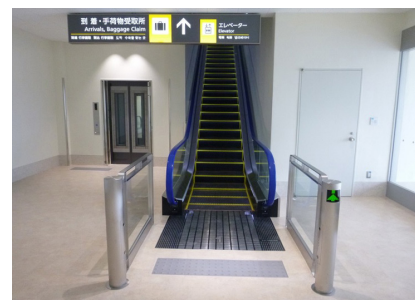
1.2号機エレベーター  
かご内 2



チェックインカウンターの大空間と  
天蓋軒先の琉球赤瓦



建物中央部分のエスカレーター



到着ホールのエスカレーター

エレベーター仕様 (計 11 台)

| 号機   | 用途  | 制御方式   | 運転方式     | 積載質量 (kg) | 定員 (名) | 速度 (m/min) | 台数 (台) | 停止階床数 (サービス階)           | メーカー | 備考               |
|------|-----|--------|----------|-----------|--------|------------|--------|-------------------------|------|------------------|
| 1, 2 | 乗用  | インバーター | 群乗合全自動方式 | 2000      | 30     | 60         | 2      | 3 (1 ~ 3)               | 三菱   | 車いす仕様            |
| 3    | 〃   | 〃      | 乗合全自動方式  | 1000      | 15     | 60         | 1      | 4 (1 ~ 4)               |      | 〃                |
| 4    | 人荷用 | 〃      | 〃        | 1800      | 27     | 60         | 1      | 4 (1 ~ 4)               |      | 〃                |
| 4'   | 荷物用 | 〃      | 単式自動方式   | 1000      | -      | 60         | 1      | 2 (正面: 1 背面: 2)         |      | 2方向出入口           |
| 5    | 乗用  | 〃      | 乗合全自動方式  | 1000      | 15     | 60         | 1      | 3 (正面: 1 ~ 3 背面: 1 ~ 2) |      | 車いす仕様、<br>2方向出入口 |
| 6    | 〃   | 〃      | 〃        | 1000      | 15     | 60         | 1      | 2 (正面: 1 背面: 3)         |      | 〃                |
| 7    | 人荷用 | 〃      | 〃        | 1750      | 26     | 60         | 1      | 4 (1 ~ 4)               |      | 車いす仕様            |
| 8    | 乗用  | 〃      | 〃        | 1000      | 15     | 60         | 1      | 2 (2, 4)                |      | 〃                |
| 9    | 〃   | 〃      | 〃        | 1000      | 15     | 60         | 1      | 2 (正面: 2 背面: 3)         |      | 車いす仕様、<br>2方向出入口 |
| 10   | 〃   | 〃      | 〃        | 1000      | 15     | 60         | 1      | 2 (正面: 2 背面: 3)         |      | 〃                |

エスカレーター仕様 (計 12 台)

| 号機   | 形式    | 欄干意匠     | 速度 (m/min) | サービス階 | 階高 (揚程) (mm) | 台数 (台) | メーカー | 備考             |
|------|-------|----------|------------|-------|--------------|--------|------|----------------|
| 1, 2 | 1000形 | 透明ガラスパネル | 30         | 1-2   | 6000         | 2      | 日立   | 無人時微速運転: ポールレス |
| 3, 4 | 〃     | 〃        | 30         | 2-3   | 6000         | 2      |      | 〃              |
| 5, 6 | 〃     | 〃        | 30         | 3-4   | 5250         | 2      |      | 〃              |
| 7    | 〃     | 〃        | 30         | 1-2   | 6190         | 1      |      | 自動運転: ポール式     |
| 8    | 〃     | 〃        | 30         | 2-3   | 6190         | 1      |      | 〃              |
| 9    | 〃     | 〃        | 30         | 3-4   | 6000         | 1      |      | 〃              |
| 10   | 〃     | 〃        | 30         | 1-3   | 12000        | 1      |      | 〃              |
| 11   | 〃     | 〃        | 30         | 2-3   | 7200         | 1      |      | 〃              |
| 12   | 〃     | 〃        | 30         | 2-3   | 7200         | 1      |      | 〃              |