

クローズアップ



建物外観

ミレニアム 三井ガーデンホテル 東京

村上 哲也

(Tetsuya Murakami)

フジテック株式会社

首都圏統括本部 東ジョブ統括部

延床面積：13,323.21㎡

構造：S造（一部RC造）

階床数：地下1階 地上14階

軒高：55.92m

工期：2012年9月～2014年10月

開業日：2014年12月17日

1. はじめに

歌舞伎座に代表される日本文化の伝統と、西洋文化の先進性が融合してできた街、「銀座」に「ミレニアム三井ガーデンホテル 東京」が誕生しました。

銀座4丁目交差点至近に位置し、周辺は高級ブランド店や飲食店が立ち並ぶ日本屈指の繁華街であり、東京観光の拠点としても最適なロケーションにあります。

外観には、伝統的な「織（おり）」のモチーフを取り入れ、「銀座」の中心地においても存在感を放つランドマーク性のある建物となっています。

2014年12月17日にオープンし、国内外幅広くお客様から選んでいただけるホテルとなっています。

2. 建物概要

所在地：東京都中央区銀座五丁目11番1号

建築主：Hong Leong Ginza 特定目的会社

設計・監理：鹿島建設株式会社

施工者：鹿島建設株式会社

建築用途：ホテル

敷地面積：1,169.86㎡

3. 昇降機設備

エレベーターは乗用3台、非常用1台が設置されています。

天井高さ4.8mの開放感ある1階ロビーに面して設置されたお客様用エレベーターの乗場はブラックステンレス鏡面仕上げが採用されています。幕板が天井まで伸び、乗場ボタンのプレートも同材質で天井まで伸びてロビーとの調和をとっています。

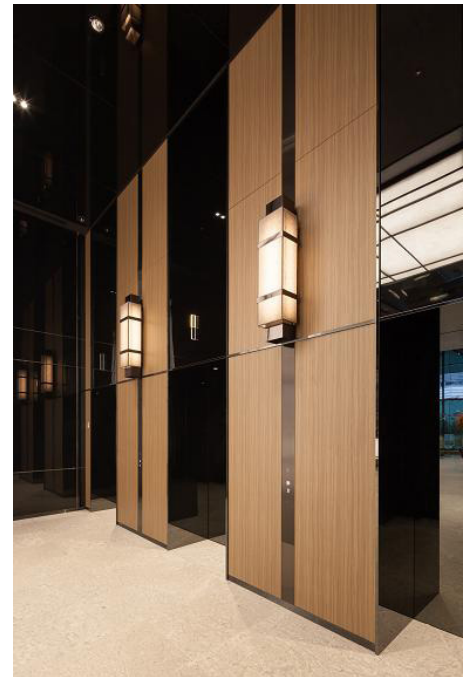
かご内も乗場のイメージを受け継ぎ、ブラックステンレス鏡面仕上げで囲われています。側面パネルはロビーに採用されているグラフィックシートと同じ柄でデザインされ、天井はルーバーと間接照明を組み合わせるグラフィックシートに光を当てる演出が施されています。

また、お客様用エレベーター3台全てのかご内にはカードキーリーダーが設置され、ルームキーをかざすことにより客室に行けるルームキー連動かご呼び登録機能を設け、セキュリティー性を高めると共に、バリアフリー対応として車いす仕様となっているので、ホテルを訪れるお客様に安心してご利用いただける快適な移動空間を提供しています。

クローズアップ



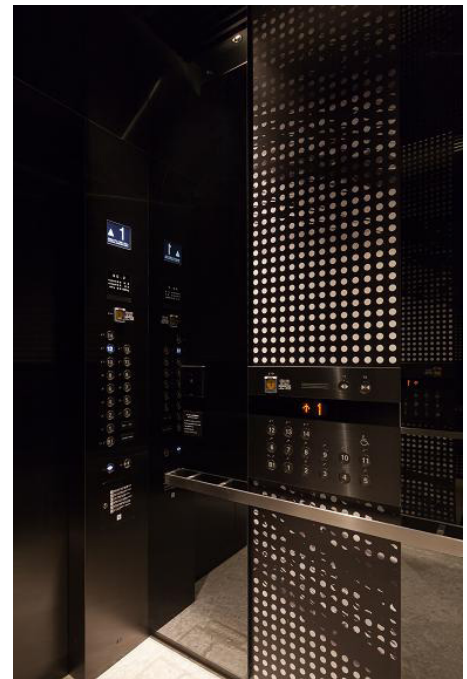
ロビー



エレベーターホール1



エレベーターホール2



エレベーターかご内

エレベーター仕様 (計4台)

バンク	号機	用途	制御方式	運転方式	積載質量 (kg)	定員 (名)	速度 (m/min)	台数 (台)	停止階床数 (サービス階)	メーカー	備考
1	1	乗 用	インバーター	全自動群管理方式	1000	15	120	1	15(B1,1~14)	フジテック	車いす仕様
	2	〃	〃	〃	1000	15	120	1	15(B1,1~14)		〃
	3	〃	〃	〃	1000	15	120	1	15(B1,1~14)		〃
2	4	〃	〃	乗合全自動式	1150	17	120	1	16(B1,1~14, R)		兼非常用