

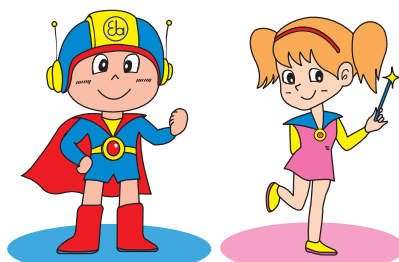
11月10日は「エレベーターの日」

1890年（明治23年）11月10日、東京、浅草に完成した12階建ての展望塔「凌雲閣」に、日本初の電動式エレベーターが設置されました。

日本エレベーター協会では、この11月10日を「エレベーターの日」と定め、昇降機の安全、安心な利用のためのキャンペーンを実施しています。



凌雲閣（りょううんかく）



ベータくん

エスカちゃん

編集後記

新年度が始まりました。何かと話題の大阪・関西万博の開催ももうすぐです。気持ちも新たに新年度の課題に取り組んでいきたいと思えます。

さて、家族(のみ)が認める洗車とドライブが大好きな私ですが、愛車は登録後8年が経過し、走行距離も11万キロを優に超えました。ここまでつつがなく時間と距離を重ねてきたのですが、昨年はいくつかのトラブルに遭遇しました。

ひとつは、駐車場でドアパンチ被害。隣の車が強風にあおられてドアをぶつけてしまったとのこと。かなりの衝撃だったようで、ドアハンドルが損傷してドアにも見事なへこみが2か所もできてしまいました。関連パーツ交換なども含めて修理に時間を要し、約2か月もの代車生活と相成りました。

もうひとつは、山岳道路下りで突然のブレーキフェード現象。今まで経験したこともなく、起こりえないと思っていたことが起こったので、にわかに信じられませんでした。怖いものの、こんなこと体験するものじゃないですね。事故に直結するトラブルなので、戻ってすぐに必要な部品を交換したのは言うまでもありません。交換したローターは一部内側が偏摩耗していて、さらに見えないところの腐食が思った以上に進んでいました。

改めて、自らが加害者とならぬよう降車時の周囲確認、また、日ごろのブレーキのタッチや効き具合には細やかな気遣いをしたいと思います。特にブレーキ関連パーツは、そろそろ交換した方がよいとディーラーの担当メカニックから

提案されていたのに、パッド残量があるのでまだ大丈夫と自己判断していたことを猛省です。

みなさまの日常使いのツールや機器のコンディション管理にぬかりはないですか？

クルマと同様にビルの縦の交通機関として欠かせなくなった昇降機です。今年度も、昇降機の管理も含め多彩な情報を読者のみなさまと共有していきたいと思えます。引き続きご愛顧をよろしくお願いします。（志賀 記）

ELEVATOR JOURNAL 2025年4月発行 No.53

編集委員 ◎委員長 ○副委員長

◎渋谷 宣恭 株式会社 日立ビルシステム

○西村真由美 フジテック株式会社

箱田 将和 東芝エレベータ株式会社

志賀 正己 三菱電機ビルソリューションズ株式会社

三ヶ田昌紀 日本オーチス・エレベータ株式会社

発行者 橋本安弘

発行所 一般社団法人日本エレベーター協会

〒101-0031 東京都千代田区東神田2丁目5番12号

龍角散ビル4階

TEL (03) 5829-3457 FAX (03) 5829-5061

URL : <https://www.n-elekyo.or.jp>