

## クローズアップ



# ライラックスクエア

伊 藤 成 彦  
(Shigehiko Ito)  
フジテック株式会社  
北海道支店

建 物 外 観

### 1. はじめに

札幌市の都心南端、豊かな自然に恵まれた中島公園エリアに、地上14階建ての複合施設「ライラックスクエア」が誕生しました。

当施設には、1～3階の商業施設、4～8階のオフィスフロア、そして9階以上には北海道初進出となる外資系ラグジュアリーホテルが入居しています。

オフィスフロアには、豊平川を一望できる屋外テラスやビジネスラウンジが設けられており、働く人々のウェルビーイング（心身ともに健康で幸福な状態）を重視した「ウェルネスオフィス」として、新たな価値を提供しています。

### 2. 建物概要

所 在 地：北海道札幌市中央区南10条西一丁目

基 本 設 計：株式会社 久米設計

実 施 設 計・監 理：株式会社 竹中工務店

施 工：株式会社 竹中工務店

建 築 用 途：事務所、ホテル、店舗

敷 地 面 積：8,055.91㎡

建 築 面 積：5,474.55㎡

延 床 面 積：52,956.46㎡

構 造：S造

階 床 数：地上14階

建屋高、軒高：59.995m

工 期：2023年3月～2025年6月

竣 工 日：2025年6月30日

開 業 日：2025年10月1日

### 3. 昇降機設備

当施設には、エレベーター19台、エスカレーター2台の計21台の昇降機設備が設置されています。

宿泊客が利用するエレベーターは、デザイン性を重視しています。間接照明と一面にあしらわれた木リブパネルが印象的な空間で、柔らかな光を放つブラケットライトや石畳風の床材と調和し、利用者に心地よい上質な移動空間を演出しています。

一方、オフィスフロアのエレベーターにはステンレスで仕上げており、洗練されたシャープな印象になっています。

また、エレベーターホールへと続くエスカレーターには、スカートガードLED照明を設置しています。光ムラのない自然な光で利用者の足元を均一に照らし、スタイリッシュでありながら安心感のある空間を実現しています。

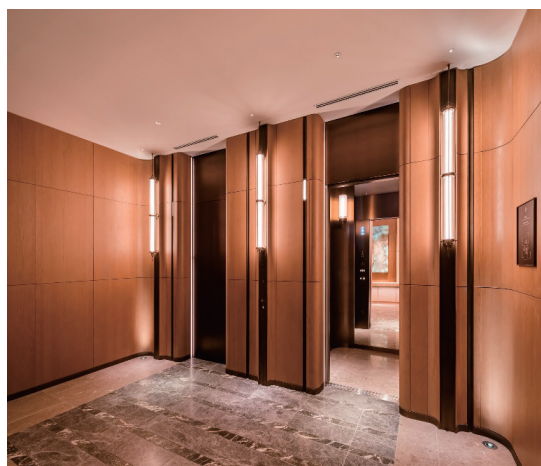
クローズアップ



EVH1-2号機（ホテルシャトル） かご内 側壁木リブパネル



EVH1-2号機（ホテルシャトル） かご内 主操作盤

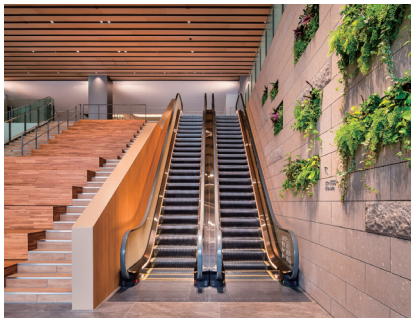


EVH1-1,2号機（ホテルシャトル） 9階エントランス



EVH2-1-3号機（ホテルローカル） 10階

クローズアップ



オフィスエントラン斯拉ウンジ



EV02-1号機（オフィス北） かご内



EV02-1-4号機（オフィス北） 2階 4台



EV02-1-4号機（オフィス北） 2階 2台

エレベーター仕様（計 19 台）

| バンク     | 号機        | 用途  | 制御方式   | 運転方式     | 積載質量<br>(kg) | 定員<br>(名) | 速度<br>(m/min) | 台数<br>(台) | 停止階床数<br>(サービス階)      | メーカー  | 備考             |
|---------|-----------|-----|--------|----------|--------------|-----------|---------------|-----------|-----------------------|-------|----------------|
| 商業      | EVC1      | 乗用  | インバーター | 乗合全自動方式  | 1350         | 20        | 60            | 1         | 3 (1～3)               | フジテック | 車いす仕様          |
| 低層バック   | SEV3      | 人荷用 | 〃      | 〃        | 1150         | 17        | 60            | 1         | 3 (1～3)               |       |                |
| 駐車場     | EVC3      | 乗用  | 〃      | 〃        | 1000         | 15        | 60            | 1         | 2 (1～2 (正面：2, 背面：1) ) |       | 2方向出入口         |
| オフィス南   | EV01-1～3  | 乗用  | 〃      | 群乗合全自動方式 | 1200         | 18        | 105           | 3         | 5 (2、3、6～8)           |       |                |
| オフィス北   | EV02-1～4  | 乗用  | 〃      | 〃        | 1200         | 18        | 105           | 4         | 5 (2～6)               |       |                |
| ホテルシャトル | EVH1-1, 2 | 乗用  | 〃      | 〃        | 1350         | 20        | 105           | 2         | 2 (1、9)               |       | 車いす仕様 (H1-2のみ) |
| ホテルローカル | EVH2-1～3  | 乗用  | 〃      | 〃        | 1350         | 20        | 105           | 3         | 6 (9～14)              |       | 車いす仕様 (H2-1のみ) |
| ホテル南・北  | SEV1, 2   | 人荷用 | 〃      | 乗合全自動方式  | 1150         | 17        | 105           | 2         | 7 (1、9～14)            |       |                |
| バック南    | EEV1      | 人荷用 | 〃      | 〃        | 1150         | 17        | 105           | 1         | 14 (1～14)             |       | 兼非常用           |
| バック北    | EEV2      | 人荷用 | 〃      | 〃        | 1150         | 17        | 105           | 1         | 15 (1～14、R)           |       | 兼非常用           |

エスカレーター仕様（計 2 台）

| バンク | 号機    | 形式    | 欄干意匠  | 速度<br>(m/min) | サービス階 | 階高 (揚程)<br>(mm) | 台数<br>(台) | メーカー  | 備考           |
|-----|-------|-------|-------|---------------|-------|-----------------|-----------|-------|--------------|
| ホテル | A1、B1 | S1000 | 透明ガラス | 30            | 1-2F  | 5350            | 2         | フジテック | 低速待機運転、勾配35度 |