

資 料

# 2014年度昇降機設置台数等調査結果報告

一般社団法人日本エレベーター協会

2015年4月から5月にかけて当協会正会員に協力を得て調査をいたしました、2014年度の昇降機設置台数及び保守台数をまとめましたので、報告いたします。

## 1. 調査概要

- (1) 報告会員数：99社（100%）
- (2) 調査期間
  - 1) 2014年4月1日から2015年3月31日までに当協会会員が工事完了検査を受けた設置台数
  - 2) 2015年3月31日時点で当協会会員が保守している台数
- (3) 対象機種：エレベーター、エスカレーター、小荷物専用昇降機、段差解消機
- (4) 機種区分についての説明

機種別区分		説明	
乗用	特 注	高 速	専ら人の輸送を目的としたもの。ただし、人荷共用を含む。 速度が120m/min以上のもの
		中低速	速度が105m/min以下で、かつ、標準ではないもの
	標 準		基本仕様が「国土交通省機械設備共通仕様書」に記載の普及品（製造会社の標準品）相当のもの P型：用途区分「一般乗用」 6人乗りから15人乗りまで R型：用途区分「住宅用」 6人乗りから13人乗りまで
寝台用		病院、養護施設等において、寝台、ストレッチャー（移動式寝台）に乗せた患者を輸送することを主目的とするもの	
荷物用		専ら荷物を輸送することを目的とするもの	
自動車用		専ら駐車場に設置され、自動車を輸送することを目的とするもの	
小型エレベーター		定員が5名以下で、かつ、ホームエレベーターを除いたもの。 定員により2、3名と4、5名とに区分	
ホームエレベーター		個人住宅内に設けられ、かつ、利用者が家族に限定されるもの。	
エスカレーター	S600型	踏段幅が600mm相当であるもの（旧呼称800型）	
	S1000型	踏段幅が1000mm相当であるもの（旧呼称1200型）（S800含む）	
	動く歩道	踏段間に段差がなく、傾斜角度15度以内であるもの	
小荷物専用昇降機	テーブルタイプ	腰高（約500mm）に、出し入れ口があるもの	
	フロアタイプ	床面又は床面に近い位置に、出し入れ口があるもの	

## 2. 調査結果

調査結果は、次の表のとおりです。

表、図番号	調査結果の内容	備 考
表1-3	2014年度都道府県別台数	新規設置、保守、撤去新設
表4、5	2014年度建物用途別台数	新規設置、撤去新設
表6-8	最近5年間の台数比較	新規設置、保守、撤去新設
表9	最近5年間の区分別保守台数	地震時管制運転付、遠隔監視付等
表10	2014年度都道府県別新規設置台数の上位10都道府県	
表11	1970年度以降の設置台数、保守台数の変遷	
図1	1994年度以降の設置台数の推移	
図2	1994年度以降の保守台数の推移	
図3	建物用途別新規設置台数の推移	

注：表6-9最近5年間の台数比較の表の年度表現は、従来は調査実施年度で表しておりましたが、2015年度調査分から「台数調査対象年度」で表示しております。

（例）2015年度に調査したものは、調査対象が2014年度のため、「2014年度」と表しています。

無断転載等禁止：本調査結果の無断転載等のご遠慮願います。



資料

表2 保守台数(都道府県別)

2015(平成27)年3月31日現在

Table with columns for Prefecture, Elevator Type (Ropeway, Hydraulic, Escalator, etc.), and Maintenance Units. It includes sub-columns for mechanical room status (with/without) and specific models (P, R) for ropeway and hydraulic elevators.

注1 2015年3月31日現在、当協会会員が保守している台数です。人荷共用は乗用に含んでいます。

資 料

表3 リニューアル(完全撤去新設+準撤去新設)設置台数(都道府県別)

2015(平成27)年3月31日現在

Table with columns for Prefecture (都道府県), Type (機種), Mechanism (エレベーター: ロープ式, エスカレーター), and Count (台数). It lists various counts for different elevator models and types across various Japanese prefectures, ending with a total count of 2,644 units.

注1 2014年4月1日から2015年3月31日までに工事完了した台数を記入して下さい。人荷共用は乗用に含んでいます。  
注2 小荷物専用昇降機、段差解消機については工事完了検査を要しない地区もありますが、報告を受けた全設置台数の集計結果です。



資 料

表9 最近5年度間の保守台数の内、地震時管制運転付等、車いす兼用エレベーター等の台数

2015(平成27)年3月31日現在

区分 対象年度	地震時管制運転付 エレベーター	遠隔監視付 エレベーター	共同住宅用 エレベーター	斜行 エレベーター	車いす兼用 エレベーター	車いす兼用 エスカレーター
	2014年度	479,175	493,764	236,721	136	135,079
2013年度	464,159	473,741	235,135	137	128,357	1,226
2012年度	441,665	457,244	231,455	132	122,218	1,231
2011年度	428,621	446,253	227,777	136	117,565	1,247
2010年度	415,926	430,661	224,721	135	111,711	1,052

注1 2015年3月31日現在、当協会会員が保守している保守台数 のうち、6種類の仕様が付加されているエレベーターの台数に  
ついて調査したものです。

注2 共同住宅用エレベーターは、建物用途が共同住宅であるものの場合です。

表10 都道府県別新規設置台数の上位10都道府県

2015(平成27)年3月31日現在

都道府県	機種	エレベーター				エスカレーター				小荷物専用 昇降機		段差解消機		総計	
		エレベーター	ホームエレベーター	エスカレーター	動く歩道	エスカレーター	動く歩道								
1	東京	4,640	21.0%	1,184	31.3%	522	26.8%	3	18.8%	274	11.0%	26	20.8%	6,649	21.8%
2	大阪	2,181	9.9%	285	7.5%	171	8.8%	2	12.5%	166	6.6%	4	3.2%	2,809	9.2%
3	神奈川	1,753	7.9%	361	9.6%	145	7.4%	5	31.3%	86	3.4%	9	7.2%	2,359	7.7%
4	愛知	1,317	6.0%	239	6.3%	153	7.9%	0	0.0%	102	4.1%	7	5.6%	1,818	6.0%
5	埼玉	1,131	5.1%	248	6.6%	114	5.9%	0	0.0%	118	4.7%	5	4.0%	1,616	5.3%
6	福岡	1,084	4.9%	76	2.0%	56	2.9%	0	0.0%	117	4.7%	10	8.0%	1,343	4.4%
7	兵庫	901	4.1%	193	5.1%	33	1.7%	0	0.0%	101	4.0%	4	3.2%	1,232	4.0%
8	千葉	822	3.7%	146	3.9%	95	4.9%	0	0.0%	88	3.5%	4	3.2%	1,155	3.8%
9	北海道	812	3.7%	77	2.0%	52	2.7%	0	0.0%	65	2.6%	3	2.4%	1,009	3.3%
10	京都	557	2.5%	83	2.2%	71	3.6%	1	6.3%	81	3.2%	2	1.6%	795	2.6%

概 要

表11 1970(昭和45)年度以降の設置台数、保守台数の変遷

区分	年度 機種	2015(平成27)年3月31日現在																				
		1970-1994 昭和45-平成6	1995	1996	1997	1998	1999	2000	2001	2002	2003	2004	2005	2006	2007	2008	2009	2010	2011	2012	2013	2014
エレベーター	機械室あり	331,536	16,810	17,393	17,805	16,308	17,771	8,207	5,177	3,784	3,019	2,709	2,007	2,350	2,351	2,021	1,877	1,544	1,565	1,637	1,477	1,473
	機械室なし							12,561	16,864	19,193	20,178	21,072	21,688	22,496	21,591	17,641	14,884	14,421	15,224	16,596	17,312	18,791
	油圧	77,969	8,556	9,513	10,196	8,988	5,840	3,223	1,478	893	652	702	607	495	254	310	188	209	139	133	218	199
	小型エレベーター							950	1,594	1,757	2,644	2,337	2,610	1,639	1,699	1,471	1,902	1,614	1,468	1,595	1,633	
	ホームエレベーター	8,423	3,641	6,443	6,686	7,267	8,764	9,549	8,662	8,007	7,640	7,798	7,901	6,982	5,728	5,041	4,202	3,966	3,708	3,706	4,235	3,780
	合計	417,928	29,007	33,349	34,687	32,563	32,375	34,490	33,775	33,634	34,133	34,618	34,813	34,342	31,563	26,712	22,622	22,042	22,250	23,540	24,837	25,876
	機械室あり	304,772	317,324	329,883	341,065	352,832	361,796	345,934	346,353	342,033	337,840	332,114	329,848	325,888	321,765	318,081	315,296	310,942	306,054	303,126	300,645	297,802
	機械室なし							16,197	28,688	45,381	60,852	80,738	97,208	116,628	133,900	148,007	160,248	171,214	181,630	191,013	206,083	218,155
	油圧	66,216	73,544	81,377	89,497	97,752	101,809	98,699	98,949	97,769	95,895	95,393	92,296	95,031	90,217	93,057	91,939	89,787	88,366	84,833	83,452	81,443
	小型エレベーター							20,639	21,163	20,501	21,396	20,503	21,910	23,241	25,235	24,963	26,618	27,891	28,931	29,604	30,548	31,006
ホームエレベーター	5,729	7,230	9,475	15,057	20,676	24,749	30,014	34,515	39,126	43,742	47,714	53,103	56,533	59,230	61,143	66,380	67,822	69,116	70,406	73,046	76,424	
合計	376,717	398,098	420,735	445,619	471,260	488,354	511,483	529,668	544,810	559,725	576,462	594,365	617,321	630,347	645,251	660,481	667,656	672,097	678,982	693,774	704,830	
エスカレーター	①S600型(800型)	13,116	625	770	675	880	713	877	587	818	704	932	729	844	729	621	585	554	542	562	438	671
	②S1000型(1200型)	28,268	1,723	2,083	2,273	2,109	2,013	3,015	1,258	1,626	1,912	2,179	1,806	2,211	2,127	2,174	1,418	1,631	1,111	1,205	1,369	1,277
	①+②	41,384	2,348	2,853	2,948	2,989	2,726	3,892	1,845	2,444	2,616	3,111	2,535	3,055	2,856	2,795	2,003	2,185	1,653	1,767	1,807	1,948
	合計	38,631	40,116	42,247	44,702	46,703	48,641	50,925	51,240	52,329	53,569	55,425	56,486	58,958	60,938	62,384	62,917	64,313	65,689	66,406	66,984	67,918
小荷物専用昇降機	新設	198	90	38	32	40	59	47	7	52	70	117	111	97	38	24	21	47	38	26	36	16
	保守	279	290	371	409	471	527	555	591	600	719	793	954	1,036	1,083	1,048	1,080	1,074	1,099	1,102	1,129	1,084
	合計	145,977	5,113	5,490	4,882	4,434	4,489	4,681	4,328	3,993	3,838	3,889	4,069	3,860	3,159	2,571	2,650	2,417	2,223	2,342	2,571	2,499
段差解消機	新設	57,876	61,392	60,692	60,913	62,137	61,100	61,602	60,818	58,492	57,076	54,866	52,294	51,114	40,612	48,984	49,762	47,903	46,026	46,198	44,318	48,883
	保守																			111	140	125
国内総合計	新設	605,487	36,558	41,730	42,549	40,026	39,649	43,110	39,955	40,123	40,657	41,735	41,528	41,354	37,616	32,102	27,296	26,691	26,164	27,786	29,391	30,464
	保守	473,503	499,896	524,045	551,643	580,571	598,622	624,565	642,317	656,231	671,089	687,546	704,099	728,429	732,980	757,647	774,220	780,946	784,911	793,558	806,878	823,594

注1 2000年度から従来「直・交流」としていた項目を「機械室あり」とし、「機械室なし」を追加しました。新設「機械室なし」の1999年度の台数は、正式に調査していませんが、約6,200台(機械室有の17,771台内)と推測します。

注2 「動く歩道」は、2001年度から追加しました。1994年から1998年までの総合計値は、当時の値と異なります。

注3 段差解消機は、2012年度から追加しました。それまでの調査結果はありません。

齊 登

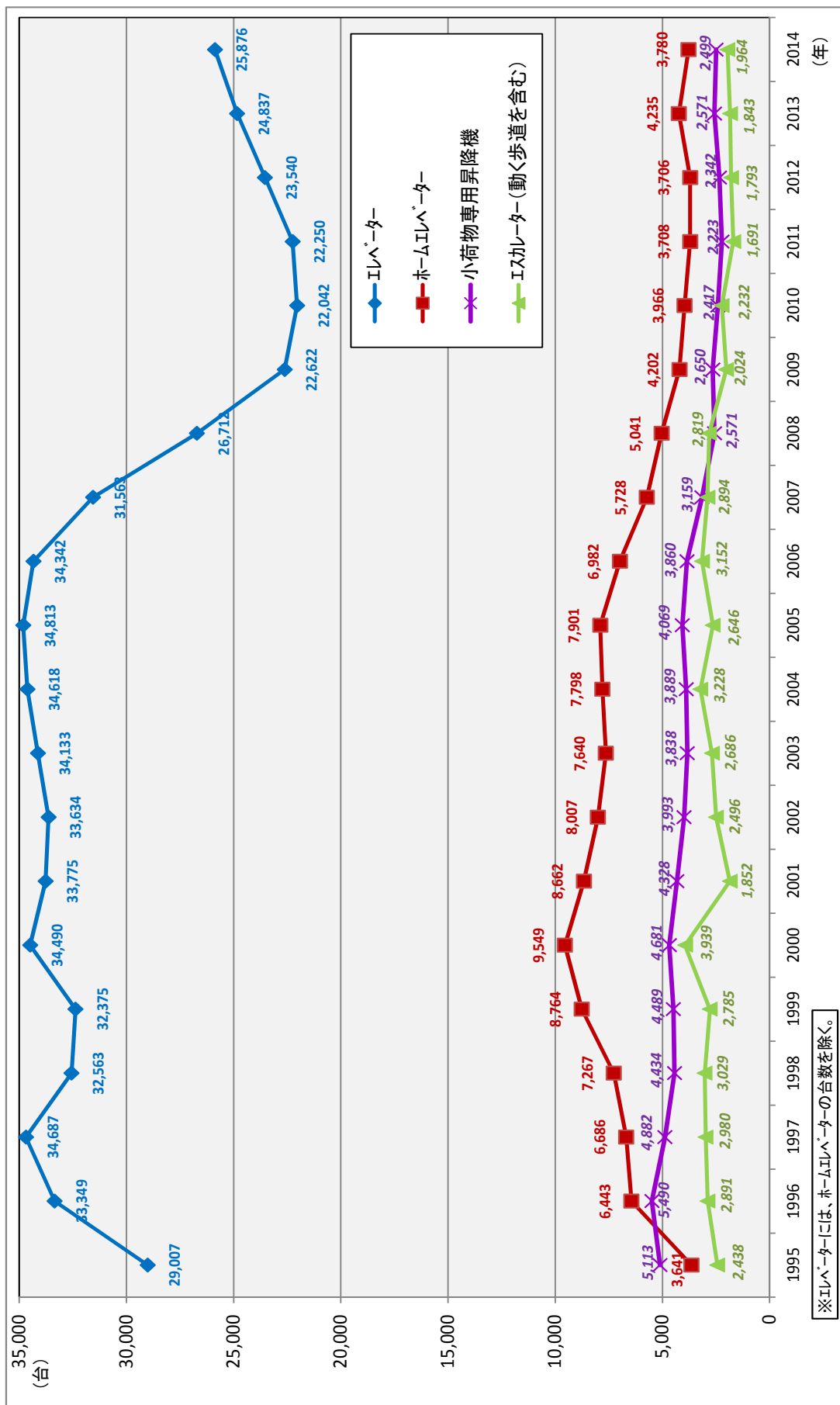


図1 昇降機の設置台数の推移



資 料

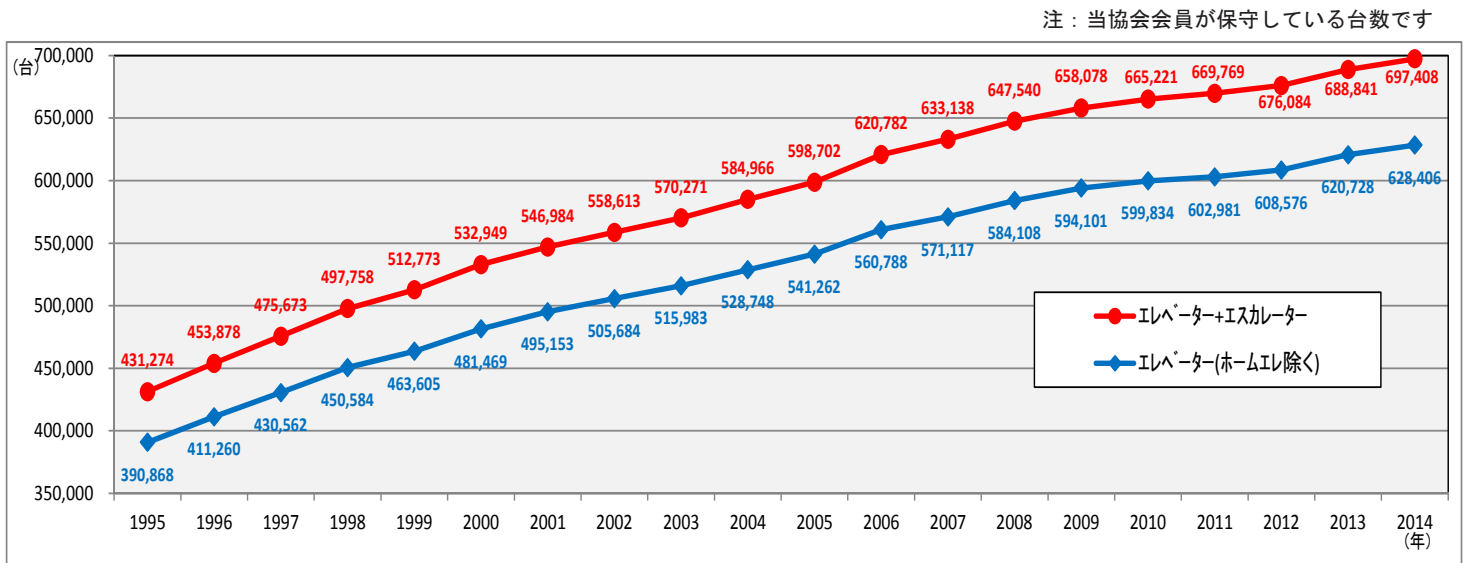


図 2-1 保守台数の推移 I

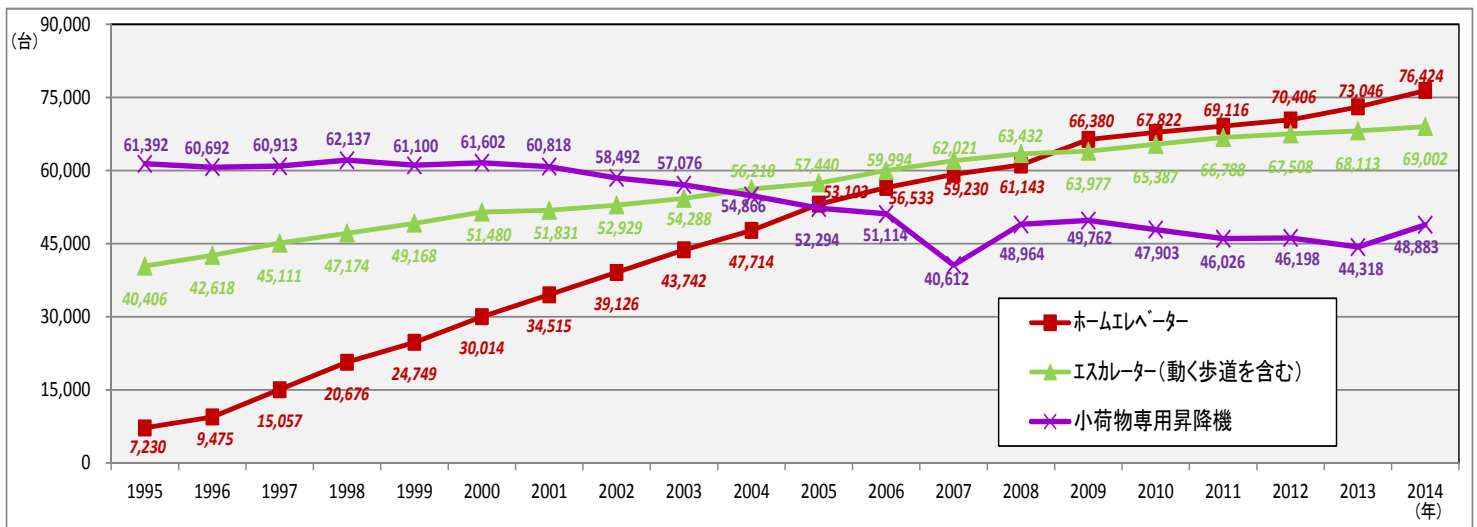


図 2-2 保守台数の推移 II

資 料

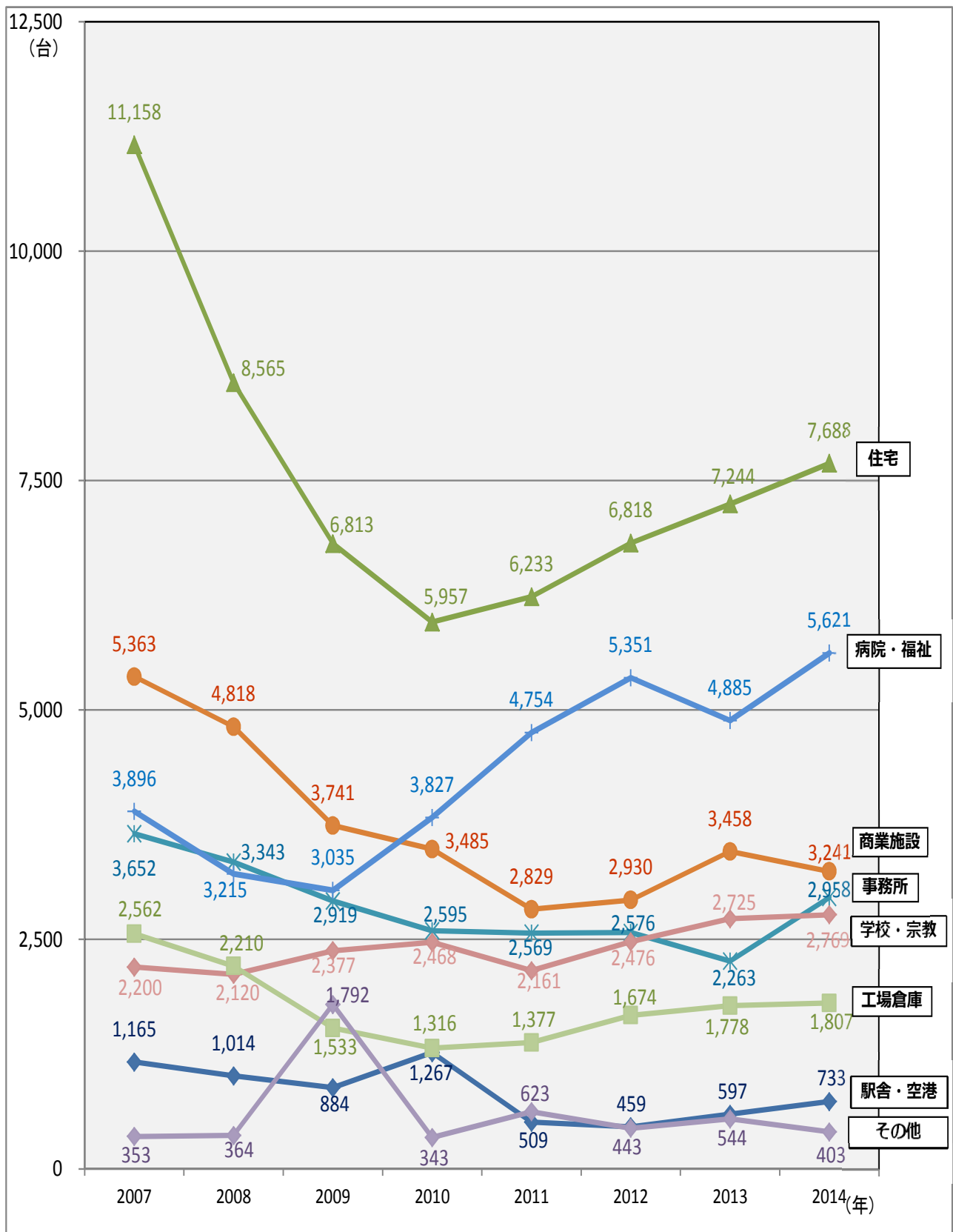


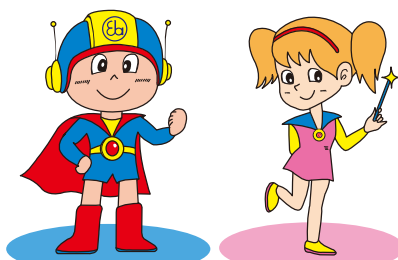
図3 建物用途別新規設置台数の推移  
(ホームエレベーター、段差解消機を除く)

## 11月10日は「エレベーターの日」

1890年（明治23年）11月10日、東京・浅草に完成した12階建ての展望塔「凌雲閣」に、日本初の電動式エレベーターが設置されました。日本エレベーター協会では、この11月10日を「エレベーターの日」と定め、昇降機の安全・安心な利用のためのキャンペーンを実施しています。



凌雲閣（りょううんかく）



ベータくん

エスカちゃん

### 編集後記

今年5月18日に私の好きな場所の一つであった京橋のブリヂストン美術館が長期の休館に入った。1952年開館とのことだから、63年もの歴史があった訳だ。最後の企画展「Best of The Best」ではコレクションから選りすぐり良作が展示され、見応えがあった。休館前ということもあっていつもより訪問者数も多かったのではないだろうか。安価に良質な印象派の絵画が観られる美術館の休館は少々残念であるが、数年後にリニューアルオープンするとのことなので期待したい。

さて、東京には数多の美術館があり、私のような地方出身者には垂涎の地である。美術館は英語で「museum」なのだが、国立新美術館だけはmuseumではなく「art center」と表記される。コレクション（収蔵作品）を持たないただの展示スペースはmuseumではないのだ。あちらの言葉はその生業に関して表現が厳格である。ここでは一つの美術館（同一建物）で、ほぼ常時複数の企画展が行われており、シネマコンプレックス並みに梯子をするにはとても便利だ。しかし、実際に梯子をすると展示企画の力の入り具合（というか予算）の違いがあからさまだったりするので、良し悪しなのかも知れない。と、これはあくまで個人的感想。

エレベータージャーナル、その記事のストックがmuseumだと語られるよう、質と量の充実を図るべく、編集委員一同で知恵を寄せ合っています。これからもご愛読いただきたくよろしくお願いいたします。（志賀 記）

### ELEVATOR JOURNAL 2015年7月発行 No.6

編集委員 ◎委員長 ○副委員長

◎山口 貴史	株式会社 日立ビルシステム
◎志賀 正己	三菱電機ビルテクノサービス株式会社
川坂 英雄	フジテック株式会社
笠原 直紀	日本オーチス・エレベータ株式会社
榎 由佳	三菱電機株式会社
堀越 隆晴	東芝エレベータ株式会社
神代 裕克	横浜エレベータ株式会社

発行者 下秋元雄

発行所 一般社団法人日本エレベーター協会

〒107-0062 東京都港区南青山5-10-2（第2九曜ビル）

TEL (03) 3407-6471 (代) FAX (03) 3407-2259

URL : <http://www.n-elekyo.or.jp>



㊤ 一般社団法人日本エレベーター協会