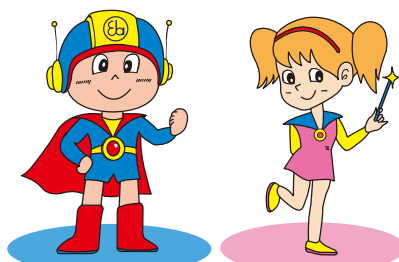


## 11月10日は「エレベーターの日」

1890年（明治23年）11月10日、東京・浅草に完成した12階建ての展望塔「凌雲閣」に、日本初の電動式エレベーターが設置されました。日本エレベーター協会では、この11月10日を「エレベーターの日」と定め、昇降機の安全・安心な利用のためのキャンペーンを実施しています。



凌雲閣（りょううんかく）



ベータくん

エスカちゃん

### 編集後記

今年5月18日に私の好きな場所の一つであった京橋のブリヂストン美術館が長期の休館に入った。1952年開館とのことだから、63年もの歴史があった訳だ。最後の企画展「Best of The Best」ではコレクションから選りすぐり良作が展示され、見応えがあった。休館前ということもあっていつもより訪問者数も多かったのではないだろうか。安価に良質な印象派の絵画が観られる美術館の休館は少々残念であるが、数年後にリニューアルオープンするとのことなので期待したい。

さて、東京には数多の美術館があり、私のような地方出身者には垂涎の地である。美術館は英語で「museum」なのだが、国立新美術館だけはmuseumではなく「art center」と表記される。コレクション（収蔵作品）を持たないただの展示スペースはmuseumではないのだ。あちらの言葉はその生業に関して表現が厳格である。ここでは一つの美術館（同一建物）で、ほぼ常時複数の企画展が行われており、シネマコンプレックス並みに梯子をするにはとても便利だ。しかし、実際に梯子をすると展示企画の力の入り具合（というか予算）の違いがあからさまだったりするので、良し悪しなのかも知れない。と、これはあくまで個人的感想。

エレベータージャーナル、その記事のストックがmuseumだと語られるよう、質と量の充実を図るべく、編集委員一同で知恵を寄せ合っています。これからもご愛読いただきたくよろしくお願いいたします。（志賀 記）

### ELEVATOR JOURNAL 2015年7月発行 No.6

編集委員 ◎委員長 ○副委員長

◎山口 貴史	株式会社 日立ビルシステム
◎志賀 正己	三菱電機ビルテクノサービス株式会社
川坂 英雄	フジテック株式会社
笠原 直紀	日本オーチス・エレベータ株式会社
榎 由佳	三菱電機株式会社
堀越 隆晴	東芝エレベータ株式会社
神代 裕克	横浜エレベータ株式会社

発行者 下秋元雄

発行所 一般社団法人日本エレベーター協会

〒107-0062 東京都港区南青山5-10-2（第2九曜ビル）

TEL (03) 3407-6471 (代) FAX (03) 3407-2259

URL : <http://www.n-elekyo.or.jp>